



۵

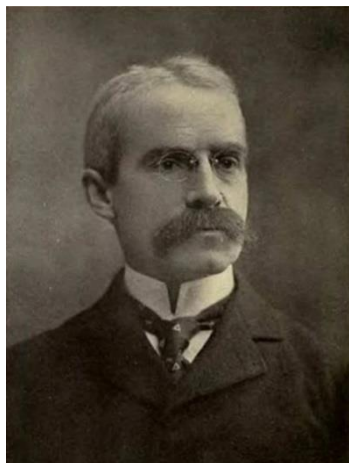
معاونت آموزشی



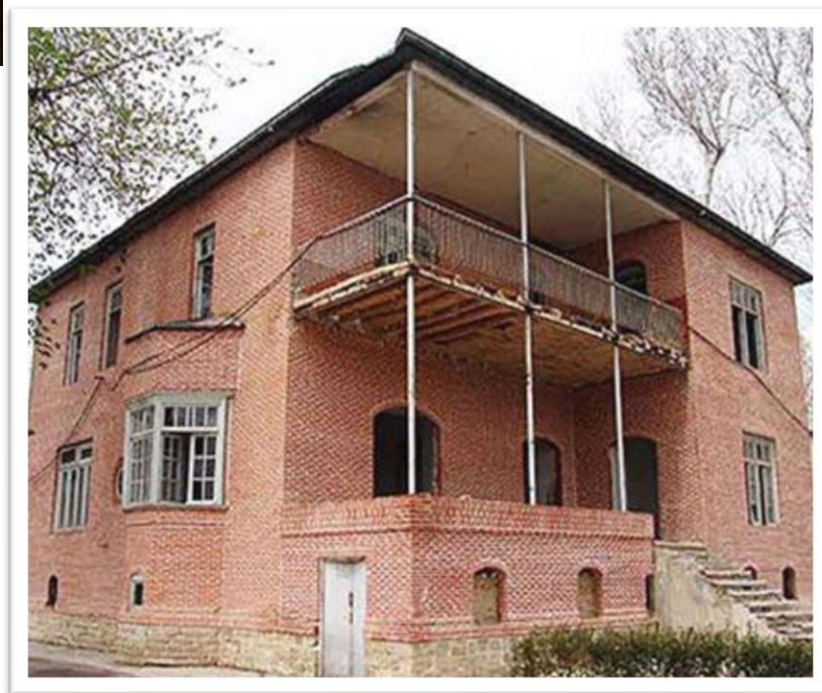
مقدمه، معرفی و اقدامات و دستاوردهای معاونت آموزشی در سال ۱۴۰۲

تاریخچه تربیت دانشجوی پزشکی و پرستاری در دانشگاه علوم پزشکی ارومیه

دانشکده پزشکی ارومیه به عنوان قدیمی‌ترین دانشگاه علوم پزشکی نوین ایران است که توسط دکتر جوزف کاکران در سال ۱۸۷۸ میلادی مصادف با ۱۲۵۷ شمسی موسس اولین مدرسه طب ایران در ارومیه احداث گردید و با پذیرش ۲۷ دانشجو شروع و قدمت آن به بیش از یک قرن باز می‌گردد.



پذیرش دانشجوی پزشکی در ارومیه پس از تأسیس دانشکده پزشکی دانشگاه ارومیه در سال ۱۳۵۶ از سر گرفته شد و این دانشکده تا سال ۱۳۶۵ در مجموعه دانشگاه ارومیه بود ولی در این سال با تصویب هیات وزیران، دانشگاه‌های علوم پزشکی از مجموعه وزارت فرهنگ و آموزش عالی منفک شده و با نام دانشگاه‌های علوم پزشکی و خدمات بهداشتی درمانی به فعالیت پرداختند و در همان سال، دانشگاه علوم پزشکی و خدمات بهداشتی درمانی استان آذربایجان غربی تأسیس شد.



در زمینه آموزش پرستاری نیز، در سال ۱۲۹۴ اولین آموزشگاه پرستاری کشور تأسیس شد و دانشجو پذیرفت و در سال ۱۳۵۵ با نام آموزشکده پرستاری ادامه کار داد. از سال ۱۳۶۰ با عنوان مجتمع پرستاری و آموزشکده بهداشت دانشجو پذیرفت تا سال ۱۳۶۶ با عنوان دانشکده پرستاری و مامایی در قالب دانشگاه علوم پزشکی ارومیه قرار گرفت.



شرح وظایف معاونت آموزشی:

- برنامه‌ریزی، تهیه و تنظیم اصول کلی برنامه‌های آموزشی و ارایه خط مشی سیاست‌های آموزشی به هیأت رئیسه دانشگاه و نظارت بر حسن اجرای آنها پس از تصویب
- مطالعه و بررسی آیین نامه‌های آموزشی و ارائه پیشنهادات لازم به شورای آموزشی دانشگاه و شورای عالی برنامه‌ریزی برای بازنگری و بهبود آنها ارزشیابی و ارزیابی مستمر وضعیت دانشجویان و مطالعه و اتخاذ تصمیم درباره مسائل آموزشی دانشجویان از لحاظ پیشرفت‌های علمی و عملی آنان و ارائه گزارشات لازم به رئیس دانشگاه
- رسیدگی به برنامه‌های آموزشی دانشگاه و اظهارنظر در مورد تغییر یا توسعه آنها
- بررسی و اظهارنظر در خصوص راه‌اندازی رشته‌ها و گروه‌های آموزشی جدید مصوب و نیز دوره‌های جدید تحصیلات تکمیلی دانشگاه متناسب با نیاز
- بررسی و اظهارنظر در خصوص راه‌اندازی رشته‌های جدید غیرمصوب و ارائه پیشنهادات لازم به کلان منطقه دو آمایشی و شورای عالی برنامه‌ریزی برای تصویب آنها
- برنامه‌ریزی برای دانشجویان ممتاز و استعدادهای درخشان به منظور استفاده هرچه بهتر از آیین‌نامه مربوطه همکاری با وزارت متبوع در خصوص برگزاری آزمون‌های متمرکز سراسری از جمله علوم پایه، پیش‌کارورزی، پذیرش دستیار، کارشناس ارشد
- نظارت بر مرکز مطالعات و توسعه آموزش پزشکی و اداره کل آموزش در جهت اجرای برنامه‌های آموزشی، و ارتقاء کیفیت آموزش
- تشکیل شورای آموزشی و کمیسیون بررسی موارد خاص دانشگاه و تهیه دستور جلسات و ابلاغ مصوبات جهت اجرا
- تشکیل کمیسیون نقل و انتقالات دانشگاه و تهیه دستور جلسات بر آن
- نظارت بر دایره امتحانات دانشگاه و نظارت بر برگزاری صحیح و سالم امتحانات
- برقراری ارتباط با سایر دانشگاه‌ها و موسسات آموزشی در داخل و خارج از کشور به منظور انجام مبادلات دانشجویی و آموزشی و همچنین دانش‌آموختگان
- انجام تمهیدات لازم جهت برگزاری آزمون‌های دکتری تخصصی، کارشناسی ارشد ناپیوسته بررسی و انجام مکاتبات لازم جهت پذیرفته‌شدگان
- انجام امور مربوط به آزمون‌های ارتقاء و گواهینامه تخصصی، دانشنامه تخصصی و فوق تخصصی
- بررسی پرونده دانش‌آموختگان در مقاطع دکتری تخصصی، دکتری حرفه‌ای، کارشناسی ارشد، کارشناسی ناپیوسته و پیوسته و کاردانی رشته‌های تحصیلی موجود در دانشگاه
- پاسخ به هرگونه مکاتبه در خصوص دانش‌آموختگان به موسسات و ارگانهای دولتی و موسسات آموزشی داخل و خارج از کشور بر اساس مقررات آموزشی
- بررسی کیفیت آموزشی در دانشگاه و ارزیابی عملکرد آموزشی اعضای هیأت علمی و مدیران آموزشی واحدهای مختلف و اعلام نتیجه ارزیابی‌ها جهت بهبود کیفیت آموزشی و ارائه آن به شورای دانشگاه
- بررسی متون جزوه‌ها و کتب ارائه شده از جانب اعضای هیأت علمی به لحاظ تطبیق با سرفصل‌های مصوب و ارائه نتیجه به شورای دانشگاه

- بررسی و تایید صلاحیت علمی داوطلبان عضویت در هیأت علمی دانشگاه که باید پس از تایید گروه آموزشی ذی ربط از طریق رئیس دانشکده به شورای ارجاع شود
- نظارت بر اجرای مقررات و آیین نامه‌های آموزشی، از طریق دفتر نظارت و ارزیابی دانشگاه
- حصول اطمینان از حسن اجرای وظایف واحدهای تابعه، از طریق اعمال نظارت مستقیم بر کار آنها و نیز ایجاد هماهنگی بین آن واحدها
- اصلاح روش‌های کیفیتی تدریس و فراهم نمودن زمینه مناسب به منظور ایجاد خلاقیت و نوآوری در آموزش استفاده از نرم‌افزارهای جدید و پیشرفته رایانه‌ای در فرآیندهای آموزشی
- برگزاری کارگاه‌های آموزشی متناسب با نیاز اساتید
- نظارت بر حسن اجرای برنامه‌ها و فعالیت‌های آموزشی هر دانشکده و ارزیابی آن و ارائه گزارش به هیأت رئیسه
- ایجاد زمینه رشد و توسعه انفورماتیک و خدمات رایانه‌ای امور آموزشی جهت پیشبرد اهداف آموزشی
- مکانیزه نمودن فعالیت‌های خدمات آموزشی در حوزه ستادی و دانشکده‌های تابعه
- فراهم نمودن نیازهای سخت افزاری در گروه‌های آموزشی دانشکده‌های تابعه جهت استفاده از نرم افزارهای اختصاصی و دسترسی به اینترنت و سایر بانک‌های اطلاعاتی مرتبط
- برنامه‌ریزی و نظارت بر امور تحصیلات تکمیلی و دوره‌ای کوتاه مدت آموزشی دانشگاه
- دستور تهیه تقویم آموزشی دانشگاه و ابلاغ آن به دانشکده‌ها و تهیه برنامه آموزشی در رشته‌های پزشکی، دندانپزشکی، پرستاری و مامایی و بهداشت و پیراپزشکی آن توسط وزارتخانه
- مطالعه و اتخاذ تصمیم در جهت ارتقاء کیفیت آموزشی دانشگاه و پیشنهاد اصول اجرایی در این زمینه
- هدایت و نظارت بر شورای آموزشی، شورای بورس، شورای تحصیلات تکمیلی، کمیته تخصصی، هیأت ممیزه، کمیسیون موارد خاص، ستاد شاهد و ایثارگر و شورای آموزش مداوم دانشگاه
- فعالیت در شوراهای و کمیته‌های مختلف دانشگاه
- اتخاذ تصمیم در مورد طرح تمام وقتی اعضای هیأت علمی و کارکنان دانشگاه
- تعیین وظایف هیأت علمی و هماهنگ ساختن زمان تدریس و تحقیق و خدمات در دانشگاه
- تعریف فرایندی فعالیت‌های آموزشی در جهت شفاف‌سازی این فعالیت‌ها
- راهنمایی و ارائه مشاوره به دانشجویان

واحدهای زیرمجموعه معاونت آموزشی دانشگاه

- ❖ مدیریت تحصیلات تکمیلی
- ❖ مدیریت امور آموزشی
- ❖ مدیریت مرکز مطالعات و توسعه
- ❖ مدیریت امور هیات علمی
- ❖ آموزش مداوم دانشگاه



اهم اقدامات و دستاوردها در سال ۱۴۰۲

- ✓ ثبت نام، پذیرش و تشکیل پرونده برای دانشجویان جدیدالورود دانشگاه علوم پزشکی ارومیه در مقاطع مختلف تحصیلی
- ✓ مجوز برای پذیرش دستیاران به روش مستقیم در رشته کودکان و بیهوشی برای اولین بار در سال ۱۴۰۲
- ✓ اخذ مجوز معافیت تحصیلی دانشجویان مشمول پذیرفته شده جدید الورود دانشگاه در مقاطع مختلف تحصیلی
- ✓ نظارت و پیگیری انجام بهینه کلیه امورات و فرآیندهای آموزشی در راستای توسعه همه جانبه سیستم آموزشی دانشگاه
- ✓ تاسیس رشته تغذیه در مقطع دکترای تخصصی
- ✓ جذب دانشجو در رشته جدید مدیریت خدمات بهداشتی و درمانی در مقطع کارشناسی ارشد
- ✓ پیگیری و اقدام جهت تاسیس رشته های طب مادر و جنین، فلوشیپ ناباروری، فلوشیپ الکتروفیزیولوژی بالینی در مقطع فلوشیپ
- ✓ پیگیری و اقدام جهت تاسیس رشته های مغز و اعصاب کودکان، نفرولوژی، طب نوزادی و پیرامون تولد در مقطع فوق تخصص
- ✓ پیگیری و اقدام جهت تاسیس رشته های طب اورژانس، روانپزشکی، بیماریهای عفونی و گرمسیری، چشم پزشکی در مقطع تخصص
- ✓ پیگیری و اقدام جهت تاسیس رشته دکترای تخصصی فارماکولوژی
- ✓ پیگیری و اقدام جهت تاسیس رشته سلامت سالمندی، پرستاری اورژانس، مامایی، پرستاری سلامت جامعه، رادیوبیولوژی (فناوری تصویربرداری پزشکی) در مقطع کارشناسی ارشد
- ✓ پیگیری و اقدام جهت اخذ مجوز پذیرش بهداشت عمومی و فوریت های پزشکی پیش بیمارستانی، رشته علوم و صنایع غذایی در دانشکده های علوم پزشکی میاندوآب و بوکان
- ✓ پیگیری و اقدام جهت تاسیس رشته های کارشناسی اتاق عمل و بهداشت عمومی در دانشکده علوم پزشکی مهاباد
- ✓ برنامه ریزی و برگزاری آزمون های ارتقاء دستیاری و گواهینامه تخصصی در ۱۴۰۲
- ✓ برنامه ریزی و برگزاری آزمون های سراسری دستیاری پزشکی، دندانپزشکی، کارشناسی ارشد، دکتری تخصصی در طول سال ۱۴۰۲
- ✓ بررسی بیش از ۱۰۰۰ درخواست دانشنامه به صورت غیرحضوری در سامانه صدور دانشنامه، ریزنمرات و مجوز تحویل مدارک تحصیلی در سال ۱۴۰۲
- ✓ همکاری در تربیت ۵۳ دانشجوی پزشکی با دانشکده علوم پزشکی خوی طبق تفاهم نامه عقد شده
- ✓ برگزاری مرتب جلسات شورای تحصیلات تکمیلی، کمیسیون موارد خاص و کمیته منطقه ای برای بررسی مشکلات آموزشی دانشجویان تحصیلات تکمیلی
- ✓ بررسی درخواست متقاضیان میهمانی و انتقال در مقاطع مختلف تحصیلی در طول سال تحصیلی ۱۴۰۲
- ✓ مصاحبه پذیرفته شدگان نیمه متمرکز فوریت های پزشکی استان در سال تحصیلی ۱۴۰۲
- ✓ جذب دانشجویان اتباع خارجی به تعداد ۳۰۰ نفر در مقاطع مختلف تحصیلی در سال تحصیلی ۱۴۰۲
- ✓ نظارت و پیگیری انجام بهینه کلیه امورات و فرآیندهای آموزشی در راستای توسعه همه جانبه سیستم آموزشی
- ✓ بهره برداری از ساختمان کلاس درس ستاد دانشگاه برای آموزش دانشجویان مرحله فیزیوپاتولوژی و اکسترنی پزشکی

- ✓ برنامه ریزی و برگزاری آزمون های جامع علوم پایه پزشکی، دندانپزشکی، جامع داروسازی و پیش کارورزی پزشکی در شهریور و اسفند ماه ۱۴۰۲
- ✓ برنامه ریزی و برگزاری آزمون های صلاحیت حرفه ای گروه پرستاری ۲ نوبت در طول سال ۱۴۰۲
- ✓ انجام جلسات مصاحبه های فراخوان هیات علمی
- ✓ تشکیل و راه اندازی مرکز امور هیات علمی برای انجام کلیه امورات و فرآیندهای مربوط به اعضای هیات علمی
- ✓ بررسی پرونده های از قبل مانده ارتقاء اعضاء هیات علمی و برگزاری جلسات کمیته تخصصی و هیات ممیزه دانشگاه
- ✓ کسب موفقیت دانشگاه علوم پزشکی ارومیه در جشنواره مدیریت جامع کیفیت در ۴ آبان ماه در کلان منطقه ۲
- ✓ واسپاری مسئولیت دو کارگروه بین المللی سازی و اخلاق، سلامت معنوی و تعهد حرفه ای در آموزش علوم پزشکی در سطح کلان منطقه دو به دانشگاه علوم پزشکی ارومیه
- ✓ کسب رتبه برتر کشوری در کارگروه های منطقه ای بین المللی سازی در آموزش پزشکی و اخلاق، سلامت معنوی و تعهد حرفه ای
- ✓ ترفیع پایه ۲۶۵ نفر از اعضای هیات علمی در سال ۱۴۰۲
- ✓ صدور ۱۸ مجوز جهت تاسیس مطب اعضای هیات علمی با مرتبه استادیاری
- ✓ صدور ۶۱۶ مورد گواهی نهایی آموزش مداوم برای (متخصصین، دندانپزشکان، داروسازان، پزشکان عمومی، فیزیوتراپیست ها، گفتار درمانی، پرستاران و ماما ها و ...)
- ✓ صدور ۲۸۲ مورد گواهی کمیته ماده ۶ آموزش مداوم جامعه پزشکی برای (متخصصین، دندانپزشکان، داروسازان، پزشکان عمومی، فیزیوتراپیست ها، گفتار درمانی، پرستاران و ماما ها و ...)
- ✓ برگزاری جشنواره انا اشتراک گذاری تجارب ارزشمند در دانشگاه در مرداد ۱۴۰۲
- ✓ شرکت در جشنواره مدیریت جامع کیفیت آموزشی کلان منطقه دو با ارائه ۵ سخنرانی دو پوستر و سه ایده در ۱۴۰۲ و انتخاب یک سخنرانی یک ایده و یک پوستر به عنوان برتر برگزاری همایش بین المللی آنلاین AMEE در سطح استان آذربایجان غربی ۶ الی ۸ شهریور ۱۴۰۲
- ✓ عهده دار شدن ریاست پنل ارائه تجارب موفق کلان منطقه دو توسط ریاست مرکز مطالعات در خصوص پاسخگویی اجتماعی با همکاری دبیر کمیته توسعه دانشجویی دانشگاه و دبیر کمیته توسعه دانشجویی کلان منطقه ۲ در بیست و چهارمین همایش کشوری آموزش علوم پزشکی ۱۳ - ۱۵ اردیبهشت ۱۴۰۲
- ✓ برگزاری سمپوزیوم بین المللی سازی دانشگاه های علوم پزشکی توسط اعضای کمیته توسعه آموزش علوم پزشکی کلان منطقه ۲ در سال ۱۴۰۲
- ✓ اجرای دو دوره بازدید از ۱۲ دفاتر توسعه آموزش توسط اعضای مرکز مطالعات و استخراج مطالبات دفتر توسعه (EDO) و ارائه بازخورد منظم از بازدید ها به روسای دانشکده ها و بیمارستان ها در سال ۱۴۰۲
- ✓ تدوین شیوه نامه اجرایی برای دفاتر و تصویب در شورای آموزشی دانشگاه در سال ۱۴۰۲
- ✓ اجرای کارگاههای توانمندسازی اختصاصی مسئولین و کارشناسان دفاتر توسعه در سال ۱۴۰۲
- ✓ تدوین آیین نامه نظام جامع توانمندسازی اساتید - تصویب در شورای آموزشی دانشگاه در سال ۱۴۰۲
- ✓ تدوین آیین نامه نظام جامع ارزیابی دانشجو - تصویب در شورای آموزشی دانشگاه در سال ۱۴۰۲
- ✓ تدوین آیین نامه نظام جامع برنامه ریزی درسی - تصویب در شورای آموزشی دانشگاه در سال ۱۴۰۲
- ✓ تدوین شیوه نامه جامع اجرایی دفاتر توسعه تصویب در شورای آموزشی دانشگاه در سال ۱۴۰۲



- ✓ تصویب گزنت در شورای آموزشی و هیات رئیسه دانشگاه برای تحقیق پژوهش در آموزش در سال ۱۴۰۲
- ✓ پیشنهاد تاسیس مرکز تحقیقات پژوهش در آموزش در EDC توسط کمیته پژوهش در آموزش و تصویب در شورای پژوهش در آموزش دانشگاه در سال ۱۴۰۲
- ✓ انتخاب سه داور کشوری فرایندهای دانش پژوهی از اساتید مرکز مطالعات و دانشگاه از سوی EDC وزارت و داوری فرایندهای جشنواره شهید مطهری ۱۴۰۳
- ✓ کسب ۹ دیپلم افتخار و یک مدال برنز کشوری در پانزدهمین المپیاد علمی ۱۴۰۲
- ✓ تهیه شناسنامه آموزشی آزمونهای الکترونیکی برای اولین بار در سطح دانشگاه در سال تحصیلی ۱۴۰۲
- ✓ برگزاری ۶۹۱ آزمون الکترونیکی در سطح دانشگاه در سال ۱۴۰۲

کسب رتبه برتر کارگروه های "اخلاق، سلامت معنوی و تعهد حرفه ای در آموزش علوم پزشکی" و "بین المللی سازی آموزش علوم پزشکی"

شماره: ۵۰۰/۹۹۵۵/د
 تاریخ: ۱۴۰۲/۱۲/۲۱
 پیوست: ندارد
 ۱۰۰۰۱
 مهار تورم و رشد تولید
 ((مقام معظم رهبری))

بِسْمِ اللَّهِ الرَّحْمَنِ الرَّحِيمِ



معاونت آموزشی

فصل پنجم

جناب آقای دکتر محمدامین ولی زاده حسلوئی
 رئیس محترم دانشگاه علوم پزشکی و خدمات بهداشتی درمانی ارومیه

با سلام واحترام:

با توجه به پایش برنامه جامع عدالت، تعالی و بهره وری در سال های ۱۴۰۱ و ۱۴۰۲ و گزارش دبیر محترم شورای عالی برنامه ریزی علوم پزشکی در نشست معاونین آموزشی دانشگاه /دانشکده های علوم پزشکی، کسب رتبه برتر کارگروه های "اخلاق، سلامت معنوی و تعهد حرفه ای در آموزش علوم پزشکی" و "بین المللی سازی آموزش علوم پزشکی" را به جنابعالی تبریک عرض می‌کنم و از زحمات جنابعالی و "جناب آقای دکتر رحیم محمودلو" معاون محترم آموزشی آن دانشگاه که تلاش خالصانه‌ای در جهت ارتقای بهره وری در آموزش علوم پزشکی داشته اید، تقدیر و تشکر می نمایم.

توفیقات روز افزون جنابعالی را از خداوند منان خواستارم.

دکتر ابوالفضل باقری فرد
 معاون آموزشی و
 دبیر شورای آموزشی تخصصی

بسمه تعالی

شماره: ۵/۵۰۰/۹۵۱۰

.....

تاریخ: ۱۴۰۲/۱۲/۸

جمهوری اسلامی ایران
وزارت بهداشت، درمان و آموزش پزشکی
معاونت آموزشی

جناب آقای دکتر محمدرحمان ولی زاده سنلونی
رئیس محترم دانشگاه علوم پزشکی و خدمات بهداشتی درمانی ارومیه

با سلام و احترام

تلاش برای ارتقای کیفیت و بهره‌وری در نظام آموزش علوم پزشکی و دستیابی به تعالی و مرجعیت علمی از سیاست‌های کلان معاونت آموزشی است که در قالب برنامه جامع عدالت، تعالی و بهره‌وری در آموزش علوم پزشکی، بیش از دو سال است که در تمامی دانشگاه/دانشکده‌های علوم پزشکی کشور در دست پیگیری و اجراست.

تعیین ده کارگروه تخصصی در هر کلان منطقه آمایشی و واگذاری مسئولیت هر کارگروه به یکی از دانشگاه/دانشکده‌های علوم پزشکی به منظور بهره‌گیری از توان اعضای هیات علمی دانشگاه‌ها و نظرات اندیشمندان و خبرگان و رصد مستمر میزان پیشرفت برنامه جهت اطمینان از تحقق اهداف تعیین شده، از رویکردهای نوین این برنامه است که نتایج و دستاوردهای مهم و ماندگاری برای نظام سلامت کشور به‌مراه داشته است.

با عنایت به واگذاری مسئولیت کارگروه‌های "اخلاق، سلامت معنوی و تعهد حرفه‌ای در آموزش علوم پزشکی" و "بین‌المللی سازی آموزش علوم پزشکی" کلان منطقه آمایشی دو به آن دانشگاه و کسب امتیاز کامل براساس نتایج پایش و ارزیابی عملکرد، بدین وسیله از زحمات و تلاش‌های ارزشمند جنابعالی و همکاران محترم آن دانشگاه تشکر و قدردانی می‌گردد.

سلامتی و توفیق روزافزون جنابعالی و همکاران محترمتان را در خدمت به نظام سلامت کشور از خداوند متعال مسألت می‌نمایم.

دکتر ابوالفضل باقری فرد
معاون آموزشی و
دبیر شورای آموزش پزشکی و تخصصی



برگزاری اولین جشنواره آموزشی، پژوهشی و فرهنگی دستیاران
در دانشگاه علوم پزشکی ارومیه



کسب رتبه برتر معاونت آموزشی دانشگاه علوم پزشکی ارومیه
در اولین جشنواره کشوری اتا پاسخگویی اجتماعی
به میزبانی دانشگاه علوم پزشکی اردبیل



درخشش دانشجویان دانشگاه علوم پزشکی ارومیه

در پانزدهمین المپیاد علمی دانشجویان دانشگاه های علوم پزشکی کشور



برگزاری نخستین جشنواره آموزشی دانشجویان استاد (آدا)

در دانشگاه علوم پزشکی ارومیه



جدول ۱-۵- نام رشته های تحصیلی دایر به تفکیک مقاطع تحصیلی کلیه دانشکده های تابعه دانشگاه در سال ۱۴۰۲

ردیف	نام رشته	فلوشیپ	دستیار تخصصی بالینی	Ph.D	Ph.D by research	دکترای عمومی	کارشناسی ارشد	کارشناسی	کارشناسی ناپوسته	کاردانی
۱	پزشکی عمومی					*				
۲	دندانپزشکی					*				
۳	داروسازی					*				
۴	ارولوژی		*							
۵	زنان و زایمان		*							
۶	کودکان		*							
۷	پاتولوژی		*							
۸	بیهوشی		*							
۹	داخلی		*							
۱۰	جراحی عمومی		*							
۱۱	ارتوپدی		*							
۱۲	جراحی مغز و اعصاب		*							
۱۳	بیماریهای قلب و عروق		*							
۱۴	داخلی اعصاب		*							
۱۵	رادیولوژی		*							
۱۶	پیوند کلیه	*								
۱۷	بیهوشی جراحی قلب باز	*								
۱۸	سم شناسی بالینی	*								
۱۹	سلامت مواد غذایی و آشامیدنی			*						
۲۰	علوم سلولی و مولکولی			*						
۲۱	مدیریت سلامت در حوادث و بلایا			*						
۲۲	بیوشیمی بالینی			*			*			
۲۳	علوم سلولی-کاربردی			*						
۲۴	علوم تغذیه			*			*			
۲۵	انفورماتیک پزشکی			*			*			
۲۶	پرستاری			*					*	
۲۷	فیزیولوژی						*			
۲۸	اپیدمیولوژی						*			

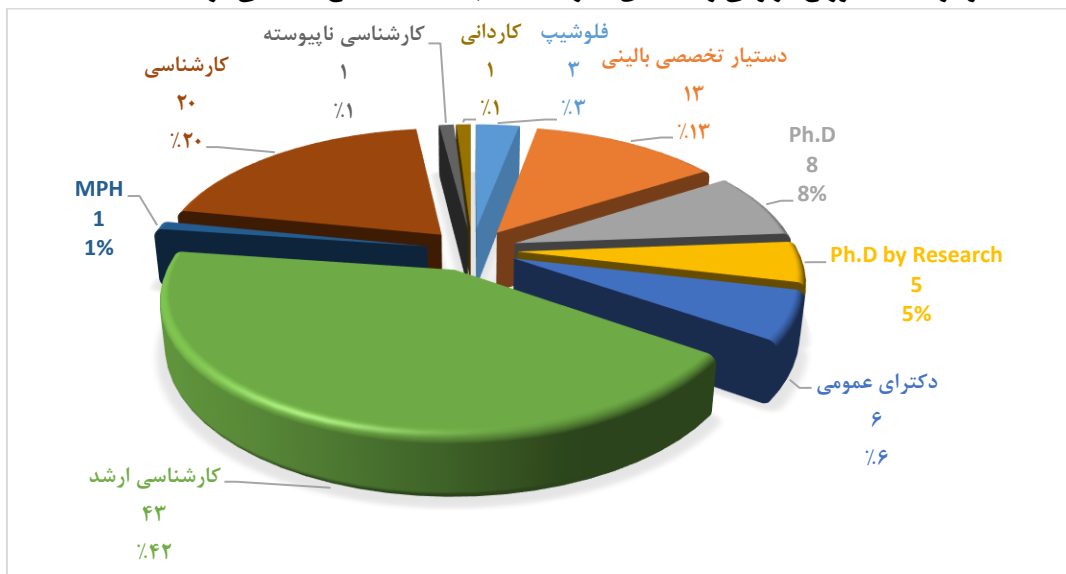
ردیف	نام رشته	فلوشیپ	دستیار تخصصی بالینی	Ph.D	Ph.D by research	دکترای عمومی	کارشناسی ارشد	کارشناسی	کارشناسی ناپیوسته	کاردانی
۲۹	فیزیک پزشکی	*					*			
۳۰	میکروب شناسی	*					*			
۳۱	ارگونومی	*					*			
۳۲	اقتصاد بهداشت	*					*			
۳۳	آموزش بهداشت و ارتقاء سلامت	*					*			
۳۴	بیولوژی و کنترل ناقلین بیماریها	*					*			
۳۵	علوم تشریح	*					*			
۳۶	پرستاری داخلی و جراحی	*					*			
۳۷	پرستاری مراقبت های ویژه	*					*			
۳۸	مشاوره در مامایی	*					*			
۳۹	روان پرستاری	*					*			
۴۰	فناوری اطلاعات سلامت	*	*				*	*		
۴۱	انگل شناسی	*					*			
۴۲	دوره MPH	*					*			
۴۳	مهندسی بهداشت حرفه ای و ایمنی کار	*	*				*	*		
۴۴	مهندسی بهداشت محیط	*	*				*	*		
۴۵	مدیریت خدمات بهداشتی و درمانی	*					*			
۴۶	بهداشت عمومی	*					*			
۴۷	بهداشت مدارس	*					*			
۴۸	هوشبری	*					*			
۴۹	علوم آزمایشگاهی	*					*			
۵۰	تکنولوژی اتاق عمل	*					*			
۵۱	تکنولوژی پرتوشناسی	*					*			
۵۲	فوریت های پزشکی پیش بیمارستانی	*					*			



جدول ۲-۵- تعداد رشته‌های دایر به تفکیک مقطع تحصیلی در سال تحصیلی ۱۴۰۲-۱۴۰۳

مقطع تحصیلی	فلوشیپ	دستیار تخصصی بالینی	Ph.D	Ph.D by Research	دکترای عمومی	کارشناسی ارشد	MPH	کارشناسی	کارشناسی ناپیوسته	کاردانی	جمع
پزشکی	۴	۱۲	۴	۰	۱	۸	۱	۰	۰	۰	۲۸
دندانپزشکی	۰	۰	۰	۰	۱	۰	۰	۰	۰	۰	۱
داروسازی	۰	۰	۰	۰	۱	۰	۰	۰	۰	۰	۱
بهداشت	۰	۰	۰	۰	۰	۷	۰	۴	۱	۰	۱۲
پیراپزشکی	۰	۰	۱	۰	۰	۲	۰	۵	۰	۰	۸
پرستاری و مامایی	۰	۰	۱	۰	۰	۴	۰	۳	۰	۱	۹
پرستاری بوکان	۰	۰	۰	۰	۰	۰	۰	۳	۰	۰	۳
پرستاری میاندوآب	۰	۰	۰	۰	۰	۰	۰	۱	۰	۰	۱
پرستاری سلماس	۰	۰	۰	۰	۰	۰	۰	۱	۰	۰	۱
پرستاری مهاباد	۰	۰	۰	۰	۰	۰	۰	۱	۰	۰	۱
پرستاری نقده	۰	۰	۰	۰	۰	۰	۰	۱	۰	۰	۱
پرديس خودگردان	۰	۱	۳	۰	۳	۲۲	۰	۱	۰	۰	۳۰
مراکز تحقیقاتی	۰	۰	۰	۵	۰	۰	۰	۰	۰	۰	۵
جمع	۳	۱۳	۸	۵	۶	۴۳	۱	۲۰	۱	۱	۱۰۱

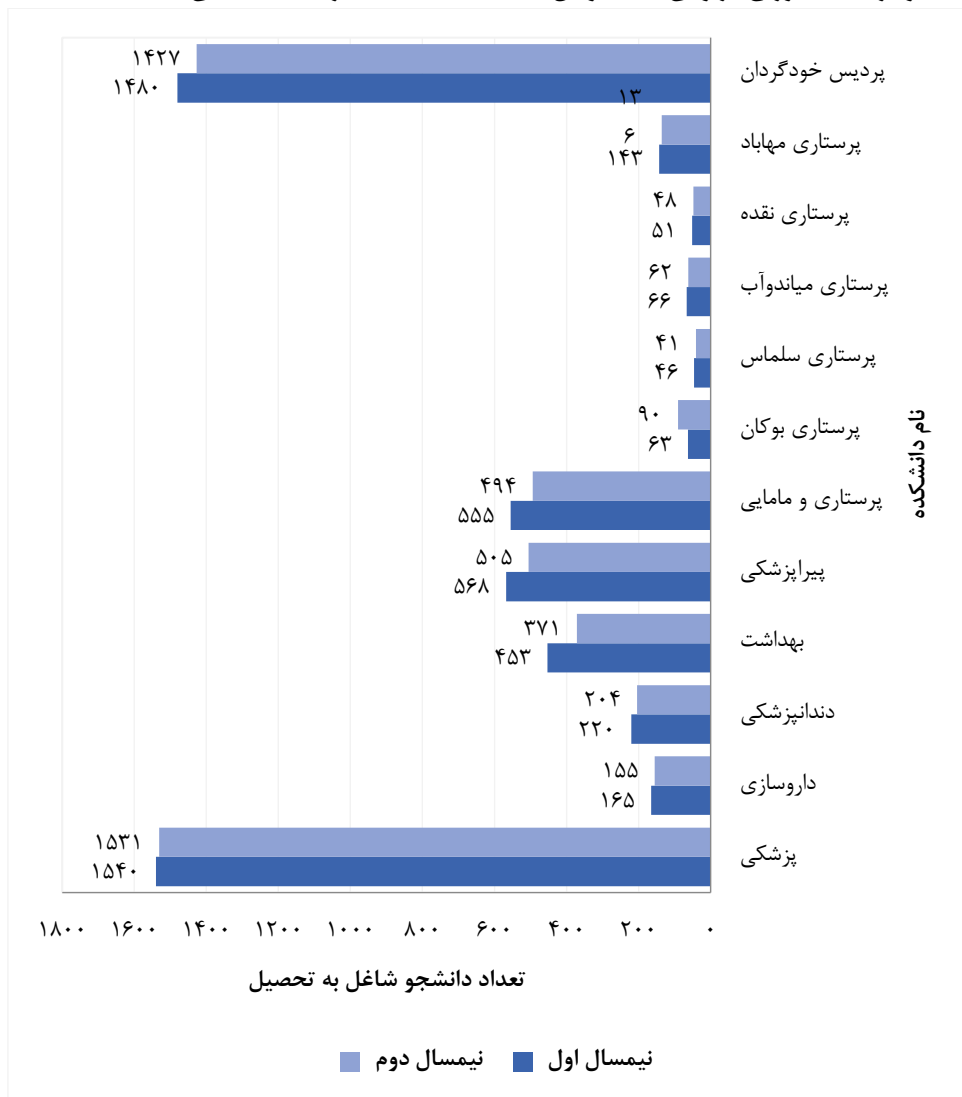
نمودار ۱-۵- توزیع فراوانی رشته‌های دایر دانشگاه به تفکیک مقطع تحصیلی در سال ۱۴۰۲



جدول ۳-۵- فراوانی دانشجویان به تفکیک دانشکده در سال تحصیلی ۱۴۰۲-۱۴۰۳

دانشکده	پزشکی	داروسازی	دندانپزشکی	بهداشت	پیراپزشکی	پرستاری و مامایی	پرستاری بوکان	پرستاری سلماس	پرستاری میاندوآب	پرستاری نقده	پرستاری مهاباد	پر دبیس خودگردان	جمع کل
نیمسال اول	تعداد	۱۵۴۰	۱۶۵	۲۲۰	۴۵۳	۵۶۸	۶۳	۴۶	۶۶	۵۱	۱۴۳	۱۴۸۰	۵۳۵۰
	درصد	۲۸.۸	۳.۱	۴.۱	۸.۵	۱۰.۶	۱.۲	۰.۹	۱.۲	۱.۰	۲.۷	۲۷.۷	۱۰۰
نیمسال دوم	تعداد	۱۵۳۱	۱۵۵	۲۰۴	۳۷۱	۵۰۵	۹۰	۴۱	۶۲	۴۸	۱۴۶	۱۴۲۷	۵۰۶۴
	درصد	۳۰.۲	۳.۱	۴.۰	۷.۳	۱۰.۰	۱.۸	۰.۸	۱.۲	۰.۹	۲.۷	۲۸.۲	۱۰۰

نمودار ۲-۵- توزیع فراوانی دانشجویان به تفکیک دانشکده در سال تحصیلی ۱۴۰۲-۱۴۰۳





جدول ۴-۵- فراوانی دانشجویان شاغل به تحصیل به تفکیک جنسیت و مقطع تحصیلی در سال تحصیلی ۱۴۰۲-۱۴۰۳

رشته	مقطع	نیمسال اول		نیمسال دوم	
		مرد	زن	مرد	زن
بیهوشی جراحی قلب باز	فلوشیپ	۰	۰	۰	۰
پیوند کلیه	فلوشیپ	۰	۰	۰	۰
سم شناسی بالینی	فلوشیپ	۲	۰	۲	۰
آسیب شناسی (پاتولوژی)	دستیار تخصصی بالینی	۱۱	۲۰	۱۶	۹
بیهوشی	دستیار تخصصی بالینی	۱۲	۷	۶	۹
بیماری های قلب و عروق	دستیار تخصصی بالینی	۱۶	۱۷	۱۳	۱۳
بیماری های مغز و اعصاب(نورولوژی)	دستیار تخصصی بالینی	۹	۹	۱۰	۷
بیماری های داخلی	دستیار تخصصی بالینی	۲۲	۳۳	۲۸	۲۱
جراحی استخوان و مفاصل(ارتوپدی)	دستیار تخصصی بالینی	۲۸	۰	۱۹	۱
جراحی مغز و اعصاب(نوروسرجری)	دستیار تخصصی بالینی	۱۵	۲	۱۱	۲
جراحی عمومی	دستیار تخصصی بالینی	۲۳	۴	۲۰	۴
جراحی کلیه و مجاری ادراری(ارولوژی)	دستیار تخصصی بالینی	۱۴	۰	۱۳	۰
رادیولوژی	دستیار تخصصی بالینی	۷	۱۱	۴	۱۱
زنان و زایمان	دستیار تخصصی بالینی	۰	۴۴	۰	۴۱
کودکان	دستیار تخصصی بالینی	۱۳	۲۳	۱۲	۱۹
پزشکی	دکتری عمومی	۱۲۰۲	۹۲۷	۱۲۰۶	۹۵۱
دندان پزشکی	دکتری عمومی	۲۴۶	۱۵۷	۲۴۳	۱۴۵
داروسازی	دکتری عمومی	۱۵۳	۱۷۶	۱۳۲	۱۵۴
سلامت مواد غذایی و آشامیدنی	Ph.D by research	۰	۰	۰	۰
علوم بهداشتی	Ph.D by research	۰	۰	۰	۰
سلولی و مولکولی	Ph.D by research	۰	۰	۰	۰
مدیریت سلامت در حوادث و بلاها	Ph.D by research	۰	۰	۰	۰
انگل شناسی پزشکی	Ph.D by research	۰	۱	۰	۱
بیوشیمی بالینی	دکتری تخصصی Ph.D	۷	۵	۹	۶
پرستاری	دکتری تخصصی Ph.D	۵	۹	۸	۱۱
علوم سلولی - کاربردی	دکتری تخصصی Ph.D	۲	۳	۳	۵
انفورماتیک پزشکی	دکتری تخصصی Ph.D	۲	۳	۴	۵
تغذیه	دکتری تخصصی Ph.D	۰	۰	۰	۵
بیوشیمی بالینی	کارشناسی ارشد	۱۱	۷	۱۱	۶
اپیدمیولوژی	کارشناسی ارشد	۹	۱۲	۹	۱۰
انگل شناسی پزشکی	کارشناسی ارشد	۷	۸	۶	۷
علوم تشریح	کارشناسی ارشد	۳	۹	۱	۸
فیزیولوژی	کارشناسی ارشد	۴	۸	۳	۷
علوم تغذیه	کارشناسی ارشد	۳	۱۷	۳	۱۷
فیزیک پزشکی	کارشناسی ارشد	۷	۱۰	۶	۹
میکروب شناسی پزشکی	کارشناسی ارشد	۶	۹	۸	۹

نیمسال دوم		نیمسال اول		مقطع	رشته
زن	مرد	زن	مرد		
۹	۶	۱۰	۱۰	کارشناسی ارشد	ارگونومی
۸	۵	۱۰	۵	کارشناسی ارشد	اقتصاد بهداشت
۸	۲	۸	۴	کارشناسی ارشد	آموزش بهداشت و ارتقاء سلامت
۱۶	۴	۱۷	۶	کارشناسی ارشد	مهندسی بهداشت حرفه ای و ایمنی کار
۱۵	۴	۱۵	۸	کارشناسی ارشد	مهندسی بهداشت محیط
۲	۸	۳	۹	کارشناسی ارشد	بیولوژی و کنترل ناقلین بیماریها
۲۰	۱۲	۲۴	۱۷	کارشناسی ارشد	پرستاری داخلی و جراحی
۱۰	۶	۱۳	۹	کارشناسی ارشد	پرستاری مراقبت های ویژه
۱۴	۵	۱۷	۶	کارشناسی ارشد	روان پرستاری
۲۲	۰	۲۹	۰	کارشناسی ارشد	مشاوره در مامایی
۱۵	۴	۱۸	۴	کارشناسی ارشد	فناوری اطلاعات سلامت
۸	۴	۱۴	۷	کارشناسی ارشد	انفورماتیک پزشکی
۱	۳	۲	۲	کارشناسی ارشد	مدیریت خدمات بهداشتی و درمانی
۰	۰	۰	۰	معادل کارشناسی ارشد	دوره MPH
۴۵	۱۰	۵۴	۱۳	کارشناسی	فناوری اطلاعات سلامت
۴۶	۵۶	۵۳	۶۲	کارشناسی	علوم آزمایشگاهی
۶۵	۴۷	۷۲	۵۴	کارشناسی	تکنولوژی اتاق عمل
۵۹	۵۲	۶۳	۵۸	کارشناسی	تکنولوژی پر توشناسی
۶۱	۳۲	۶۳	۳۴	کارشناسی	هوشبری
۶۳	۰	۹۷	۰	کارشناسی	مامایی
۱۴۷	۱۶۵	۱۵۴	۱۷۹	کارشناسی	پرستاری ارومیه
۳۳	۲۹	۳۴	۳۲	کارشناسی	پرستاری میاندو آب
۲۵	۳۲	۲۷	۳۶	کارشناسی	پرستاری بوکان
۱۷	۲۴	۱۹	۲۷	کارشناسی	پرستاری سلماس
۲۵	۲۳	۲۵	۲۶	کارشناسی	پرستاری نقده
۶۸	۶۸	۷۱	۷۲	کارشناسی	پرستاری مهاباد
۳۶	۴۱	۳۶	۴۲	کارشناسی	بهداشت مدارس
۴۹	۲۳	۵۹	۲۳	کارشناسی	مهندسی بهداشت حرفه ای و ایمنی کار
۴۵	۱۸	۵۶	۲۵	کارشناسی	مهندسی بهداشت محیط
۵۱	۱۲	۷۱	۱۵	کارشناسی	بهداشت عمومی ارومیه
۱۷	۱	۰	۰	کارشناسی	بهداشت عمومی بوکان
۳۵	۰	۰	۲۲	کارشناسی	فوریت های پزشکی پیش بیمارستانی ارومیه
۱۵	۰	۰	۰	کارشناسی	فوریت های پزشکی پیش بیمارستانی بوکان
۸	۲	۱۹	۲	کارشناسی ناپیوسته	بهداشت عمومی
۰	۹	۵	۱۳	کاردانی	فوریت های پزشکی پیش بیمارستانی ارومیه
۲۵۵۱	۲۵۱۳	۲۶۸۹	۲۶۶۱	جمع کل	



جدول ۵-۵- فراوانی دانشجویان ورودی جدید به تفکیک جنسیت و مقطع تحصیلی در سال تحصیلی ۱۴۰۲-۱۴۰۳

نیمسال دوم		نیمسال اول		مقطع	رشته
زن	مرد	زن	مرد		
۰	۰	۰	۰	فلوشیپ	پیوند کلیه
۰	۰	۰	۰	فلوشیپ	بیهوشی جراحی قلب باز
۰	۰	۰	۱	فلوشیپ	سم شناسی بالینی
۱	۰	۳	۴	دستیار تخصصی بالینی	آسیب شناسی (پاتولوژی)
۱	۰	۱	۱	دستیار تخصصی بالینی	بیهوشی
۰	۰	۵	۳	دستیار تخصصی بالینی	بیماری های قلب و عروق
۱	۰	۳	۰	دستیار تخصصی بالینی	بیماری های مغز و اعصاب (نورولوژی)
۰	۰	۷	۳	دستیار تخصصی بالینی	بیماری های داخلی
۱	۰	۰	۷	دستیار تخصصی بالینی	جراحی استخوان و مفاصل (ارتوپدی)
۰	۰	۰	۲	دستیار تخصصی بالینی	جراحی مغز و اعصاب (نوروسرجری)
۰	۱	۴	۴	دستیار تخصصی بالینی	جراحی عمومی
۰	۰	۰	۴	دستیار تخصصی بالینی	جراحی کلیه و مجاری ادراری (ارولوژی)
۰	۰	۲	۲	دستیار تخصصی بالینی	رادیولوژی
۰	۰	۱۰	۰	دستیار تخصصی بالینی	زنان و زایمان
۲	۱	۵	۲	دستیار تخصصی بالینی	کودکان
۸۱	۷۵	۱۸۵	۲۳۱	دکتری عمومی	پزشکی عمومی
۲	۹	۲۱	۳۴	دکتری عمومی	دندانپزشکی
۱	۳	۲۲	۲۱	دکتری عمومی	داروسازی
۰	۰	۰	۰	Ph.D by research	مواد غذایی و آشامیدنی
۰	۰	۰	۰	Ph.D by research	سلولی و مولکولی
۰	۰	۰	۰	Ph.D by research	مدیریت سلامت در حوادث و بلایا
۰	۰	۰	۰	Ph.D by research	انگل شناسی
۲	۲	۲	۳	دکتری تخصصی Ph.D	بیوشیمی بالینی
۲	۱	۱	۲	دکتری تخصصی Ph.D	علوم سلولی - کاربردی
۳	۳	۰	۵	دکتری تخصصی Ph.D	پرستاری
۲	۲	۰	۰	دکتری تخصصی Ph.D	انفورماتیک پزشکی
۵	۰	۰	۰	دکتری تخصصی Ph.D	تغذیه
۰	۰	۳	۹	کارشناسی ارشد	بیوشیمی بالینی
۰	۰	۲	۲	کارشناسی ارشد	انگل شناسی
۰	۰	۲	۴	کارشناسی ارشد	پرستاری مراقبت های ویژه
۰	۰	۶	۴	کارشناسی ارشد	پرستاری داخلی و جراحی
۰	۰	۶	۰	کارشناسی ارشد	مشاوره در مامایی
۰	۰	۲	۳	کارشناسی ارشد	فیزیولوژی
۰	۰	۱	۳	کارشناسی ارشد	بیولوژی و کنترل ناقلین بیماریها

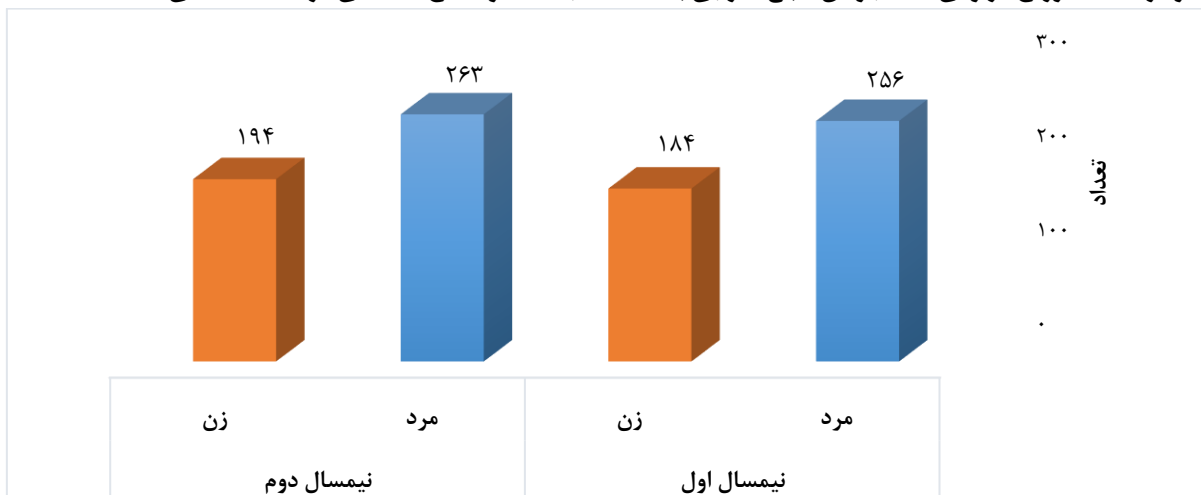
نیمسال دوم		نیمسال اول		مقطع	رشته
مرد	زن	مرد	زن		
۰	۰	۱	۴	کارشناسی ارشد	ارگونومی
۰	۰	۲	۲	کارشناسی ارشد	اقتصاد بهداشت
۰	۰	۱	۱	کارشناسی ارشد	آموزش بهداشت و ارتقای سلامت
۰	۰	۵	۱	کارشناسی ارشد	مهندسی بهداشت حرفه ای و ایمنی کار
۰	۰	۳	۱	کارشناسی ارشد	مهندسی بهداشت محیط
۰	۰	۲	۱	کارشناسی ارشد	علوم تشریح
۰	۰	۳	۲	کارشناسی ارشد	علوم تغذیه
۲	۲	۲	۵	کارشناسی ارشد	میکروب شناسی پزشکی
۰	۲	۴	۱	کارشناسی ارشد	اپیدمیولوژی
۰	۰	۴	۰	کارشناسی ارشد	فناوری اطلاعات سلامت
۰	۰	۳	۲	کارشناسی ارشد	انفورماتیک پزشکی
۰	۱	۵	۴	کارشناسی ارشد	فیزیک پزشکی
۰	۰	۳	۲	کارشناسی ارشد	روان پرستاری
۰	۱	۲	۲	کارشناسی ارشد	مدیریت خدمات بهداشتی و درمانی
۰	۰	۱۶	۳	کارشناسی	فناوری اطلاعات سلامت
۰	۰	۱۸	۱۲	کارشناسی	علوم آزمایشگاهی
۰	۰	۱۸	۱۰	کارشناسی	تکنولوژی اتاق عمل
۰	۰	۱۹	۱۲	کارشناسی	تکنولوژی پر توشناسی
۰	۰	۱۸	۸	کارشناسی	هوشبری
۰	۰	۲۲	۰	کارشناسی	مامایی
۲۳	۲۶	۲۳	۳۱	کارشناسی	پرستاری ارومیه
۰	۰	۱۷	۱۳	کارشناسی	پرستاری میاندوآب
۰	۰	۱۴	۱۴	کارشناسی	پرستاری بوکان
۰	۰	۱۲	۱۴	کارشناسی	پرستاری سلماس
۰	۰	۱۴	۱۳	کارشناسی	پرستاری نقده
۰	۰	۱۸	۲۱	کارشناسی	پرستاری مهاباد
۰	۰	۱۶	۲۹	کارشناسی	بهداشت مدارس
۰	۰	۱۳	۷	کارشناسی	مهندسی بهداشت حرفه ای و ایمنی کار
۰	۰	۱۷	۷	کارشناسی	مهندسی بهداشت محیط
۰	۰	۲۷	۵	کارشناسی	بهداشت عمومی ارومیه
۱۷	۲	۰	۰	کارشناسی	بهداشت عمومی بوکان
۰	۲۰	۰	۰	کارشناسی	فوریت های پزشکی پیش بیمارستانی ارومیه
۰	۱۵	۰	۰	کارشناسی	فوریت های پزشکی پیش بیمارستانی بوکان
۱۴۶	۱۶۶	۶۱۵	۵۸۱		جمع کل



جدول ۶-۵- فراوانی دانشجویان اتباع خارجی به تفکیک جنسیت و مقطع تحصیلی در سال تحصیلی ۱۴۰۲-۱۴۰۳

نیمسال دوم		نیمسال اول		مقطع	رشته
زن	مرد	زن	مرد		
۱	۰	۱	۰	دستیار تخصصی بالینی	دستیار تخصصی کودکان اتباع خارجی
۲	۲	۲	۲	دکتری تخصصی Ph.D	بیوشیمی بالینی اتباع خارجی
۰	۳	۰	۳	دکتری تخصصی Ph.D	پرستاری
۰	۲	۰	۲	دکتری تخصصی Ph.D	علوم سلولی کاربردی
۱۴۸	۱۷۴	۱۴۳	۱۶۸	دکتری عمومی	پزشکی اتباع خارجی MBBS
۲۵	۳۵	۲۲	۳۵	دکتری عمومی	پزشکی اتباع خارجی MD
۵	۲۱	۵	۲۱	دکتری عمومی	دندانپزشکی اتباع خارجی
۴	۵	۴	۶	دکتری عمومی	داروسازی اتباع خارجی
۲	۶	۰	۲	کارشناسی ارشد	میکروپزشکی اتباع خارجی
۳	۲	۳	۳	کارشناسی ارشد	فیزیک پزشکی اتباع خارجی
۱	۷	۱	۷	کارشناسی ارشد	بیوشیمی اتباع خارجی
۱	۰	۱	۰	کارشناسی ارشد	علوم تغذیه اتباع خارجی
۰	۲	۰	۲	کارشناسی ارشد	فیزیولوژی
۲	۰	۲	۰	کارشناسی ارشد	مشاوره در مامایی اتباع خارجی
۰	۳	۰	۳	کارشناسی ارشد	پرستاری داخلی جراحی اتباع خارجی
۰	۱	۰	۲	کارشناسی	علوم آزمایشگاهی اتباع خارجی
۱۹۴	۲۶۳	۱۸۴	۲۵۶	جمع کل	

نمودار ۳-۵- توزیع فراوانی دانشجویان اتباع خارجی به تفکیک جنسیت و مقطع تحصیلی در سال تحصیلی ۱۴۰۲-۱۴۰۳



جدول ۷-۵- لیست اسامی مدیران گروه‌های آموزشی علوم پایه در سال تحصیلی ۱۴۰۲-۱۴۰۳

ردیف	نام دانشکده	نام گروه آموزشی	مدیر گروه آموزشی
۱	بهداشت و پیراپزشکی	گروه بهداشت محیط	دکتر ناهید نویدجویی
۲		گروه بهداشت عمومی	دکتر مینا ماهری
۳		گروه بهداشت حرفه ای	دکتر تیمور اللهیاری
۴		گروه فناوری اطلاعات سلامت	دکتر محمد جبرائیلی
۵		گروه تصویربرداری پزشکی	دکتر نصراله جباری
۶		گروه هوشبری - اتاق عمل	خانم مهرنوش مصطفایی
۷		گروه علوم آزمایشگاهی	دکتر رامین سعادتیان خراجو
۸	پرستاری	گروه پرستاری داخلی، جراحی	دکتر یاسر مرادی
۹		گروه پرستاری بهداشت جامعه و مادر و کودک	دکتر فرزانه باقریه
۱۰		گروه مامایی	خانم مریم مسگرزاده
۱۱		گروه فوریت‌های پزشکی	دکتر فرزانه باقریه
۱۲		گروه پاتولوژی	دکتر معصومه پورجبلی
۱۳		گروه علوم تشریح و بافت شناسی	دکتر مجتبی کریمی پور
۱۴		گروه بیوشیمی بالینی	دکتر یوسف رسمی
۱۵		گروه فیزیولوژی	دکتر شیوا روشن میلانی
۱۶		گروه معارف اسلامی	دکتر جعفر جوان هوشیار
۱۷		گروه انگل شناسی و قارچ شناسی	دکتر شهرام خادم وطن
۱۸	پزشکی	گروه سلولی و کاربردی	دکتر شیوا قلی زاده قلعه عزیز
۱۹		گروه علوم تربیتی	دکتر جاوید فریدونی
۲۰		گروه بهداشت و پزشکی اجتماعی	دکتر رعنا حسینی
۲۱		گروه میکروب شناسی و باکتری شناسی	دکتر مرتضی متذکر
۲۲		گروه فیزیکی پزشکی	دکتر احد زینالی
۲۳		گروه حشره شناسی پزشکی و مبارزه با ناقلین	دکتر صابر قلی زاده
۲۴		گروه آمار و اپیدمیولوژی	دکتر رسول انتظارمهدی
۲۵		گروه تغذیه	دکتر سعید قوام زاده
۲۶		گروه اخلاق پزشکی	حجه الاسلام دکتر اسم حسینی
۲۷		گروه طب اورژانس	دکتر بابک انزلی چوبی
۲۸		گروه ایمنی شناسی و ژنتیک	دکتر عادل محمدزاده
۲۹		گروه پزشکی قانونی و مسمومیت	دکتر محمد مجیدی
۳۰		گروه اقتصاد سلامت	دکتر حسن یوسف زاده



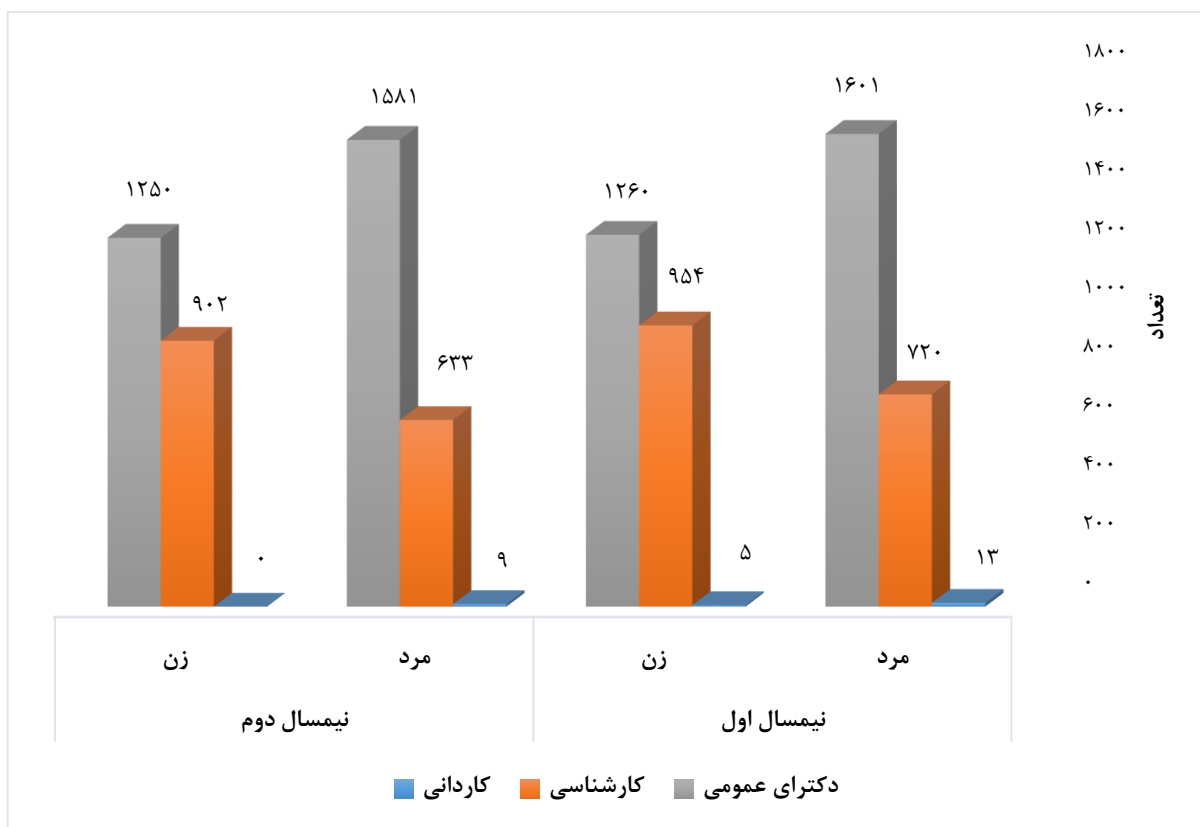
جدول ۸-۵- لیست اسامی مدیران گروه‌های آموزشی علوم بالینی در سال تحصیلی ۱۴۰۳-۱۴۰۲

ردیف	دانشکده	نام گروه آموزشی	نام مدیر گروه
۳۱	پزشکی	گروه بیماریهای داخلی	دکتر کامران شاطری
۳۲		گروه داخلی اعصاب	دکتر آرش موسی الرضائی
۳۳		گروه بیماریهای چشم	دکتر ناصر صمدی آیدنلو
۳۴		گروه بیماریهای گوش و حلق و بینی	دکتر رضا ثمره ای
۳۵		گروه زنان و زایمان	دکتر شبنم وظیفه خواه
۳۶		گروه قلب و عروق	دکتر کمال خادم وطن
۳۷		گروه بیماریهای عفونی و پوست	دکتر رحیم نژادرحیم
۳۸		گروه جراحی مغز و اعصاب	دکتر حمید حسین پور آشنا آبادی
۳۹		گروه کودکان	دکتر کامران دهقان
۴۰		گروه بیماریهای روانی	دکتر صفر حامدینیا
۴۱		گروه بیهوشی	دکتر ابراهیم حسنی
۴۲		گروه رادیولوژی	دکتر یاسین فرخی
۴۳		گروه جراحی عمومی	دکتر ناصر مسعودی
۴۴		گروه ارولوژی	دکتر سامان فرشید
۴۵		گروه ارتوپدی	دکتر احمدرضا افشار
۴۶		گروه بیماریهای دهان، فک و صورت	دکتر نگار صرافان
۴۷		گروه جراحی دهان، فک و صورت	دکتر میرمهدهی سید اشرفی
۴۸		گروه پاتولوژی دهان، فک و صورت	دکتر سمیرا مصطفی زاده
۴۹		گروه رادیولوژی دهان، فک و صورت	دکتر مریم مصطفوی
۵۰		گروه دندانپزشکی ترمیمی و زیبایی	دکتر محمدعلی محمدی ترکانی
۵۱	دندان پزشکی	گروه اندودانتیکس	دکتر زهرا برنا
۵۲		گروه ارتودانتیکس	دکتر محمد حسین رازقی نژاد
۵۳		گروه پروتزهای دندانی	دکتر مهدی اللهویردی زاده
۵۴		گروه دندانپزشکی کودکان	دکتر الهام نیک نژاد
۵۵		گروه پریودانتیکس	دکتر سید سجاد پیشوا
۵۶		گروه دندانپزشکی اجتماعی	دکتر عذرا گلصنملو
۵۷		گروه فارماکولوژی - توکسیکولوژی	دکتر حمید ثریا
۵۸		داروسازی	گروه فارماسیوتیکس و کنترل غذا و دارو
۵۹	گروه داروسازی بالینی و اقتصاد در داروسازی		دکتر افشین شیوا
۶۰	گروه شیمی دارویی و داروسازی هسته ای		دکتر محمدرضا وردست

جدول ۹-۵- فراوانی دانشجویان مقاطع تحصیلی پیوسته به تفکیک جنسیت و مقطع در سال تحصیلی ۱۴۰۲-۱۴۰۳

مقطع تحصیلی	نیمسال اول		نیمسال دوم	
	مرد	زن	مرد	زن
کاردانی	۱۳	۵	۹	۰
کارشناسی	۷۲۰	۹۵۴	۶۳۳	۹۰۲
دکترای عمومی	۱۶۰۱	۱۲۶۰	۱۵۸۱	۱۲۵۰
جمع کل	۲۳۳۴	۲۲۱۹	۲۲۲۳	۲۱۵۲

نمودار ۴-۵- توزیع فراوانی دانشجویان مقاطع تحصیلی پیوسته به تفکیک جنسیت و مقطع تحصیلی در سال تحصیلی ۱۴۰۲-۱۴۰۳

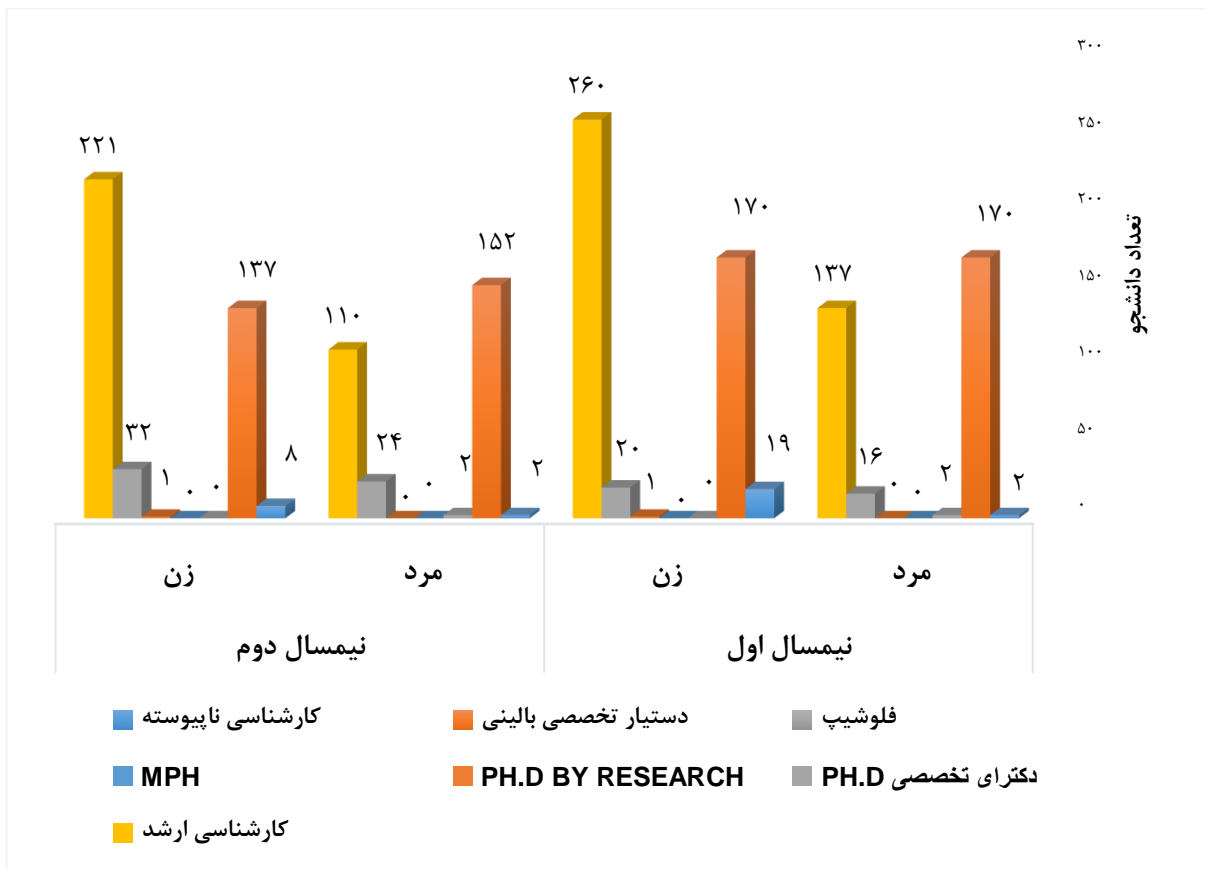




جدول ۱۰-۵- فراوانی دانشجویان مقاطع تحصیلی ناپیوسته به تفکیک جنسیت و مقطع در سال تحصیلی ۱۴۰۲-۱۴۰۳

نیمسال دوم		نیمسال اول		جنسیت	مقطع تحصیلی
زن	مرد	زن	مرد		
۸	۲	۱۹	۲		کارشناسی ناپیوسته
۱۳۷	۱۵۲	۱۷۰	۱۷۰		دستیار تخصصی بالینی
۰	۲	۰	۲		فلوشیپ
۰	۰	۰	۰		MPH
۱	۰	۱	۰		Ph.D by research
۳۲	۲۴	۲۰	۱۶		دکترای تخصصی Ph.D
۲۲۱	۱۱۰	۲۶۰	۱۳۷		کارشناسی ارشد
۳۹۹	۲۹۰	۴۷۰	۳۲۷		جمع کل

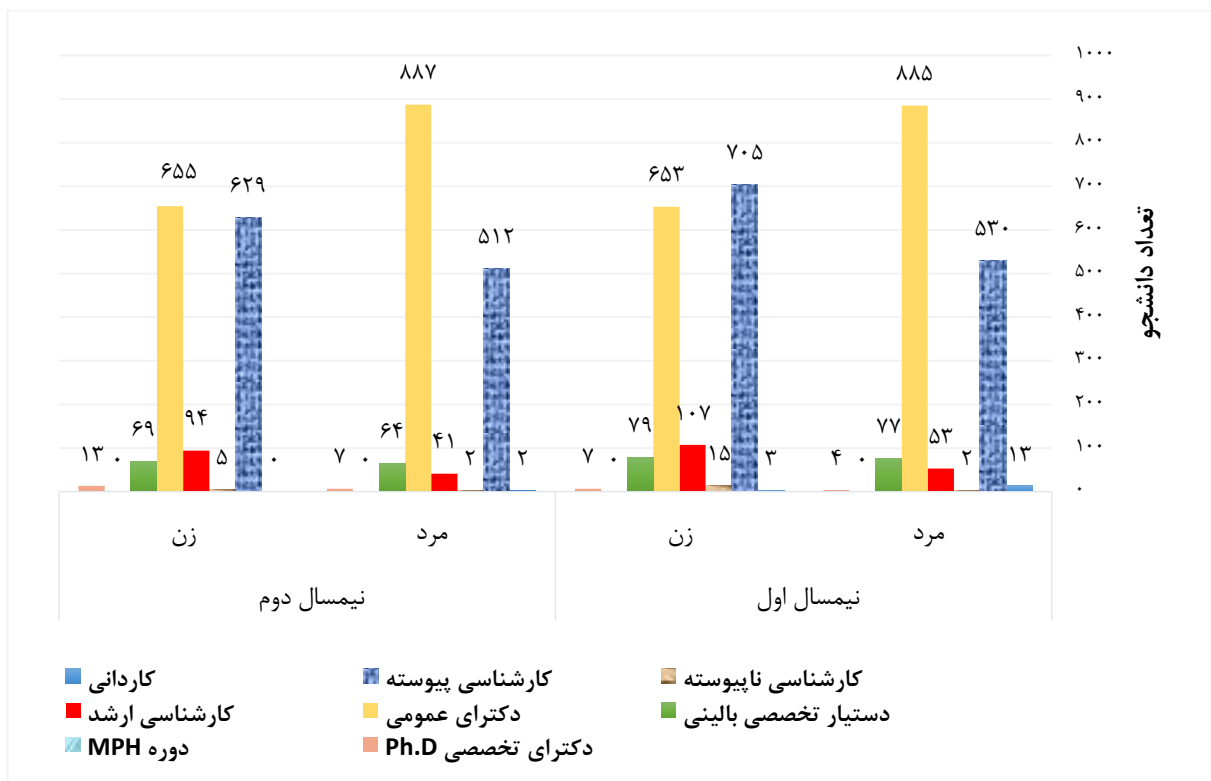
نمودار ۵-۵- توزیع فراوانی مقاطع تحصیلی ناپیوسته به تفکیک جنسیت و مقطع تحصیلی در سال تحصیلی ۱۴۰۲-۱۴۰۳



جدول ۱۱-۵- فراوانی دانشجویان بومی به تفکیک جنسیت و مقطع در سال تحصیلی ۱۴۰۲-۱۴۰۳

نیمسال دوم		نیمسال اول		جنسیت
زن	مرد	زن	مرد	مقطع تحصیلی
۰	۲	۳	۱۳	کاردانی
۶۲۹	۵۱۲	۷۰۵	۵۳۰	کارشناسی پیوسته
۵	۲	۱۵	۲	کارشناسی ناپیوسته
۹۴	۴۱	۱۰۷	۵۳	کارشناسی ارشد
۶۵۵	۸۸۷	۶۵۳	۸۸۵	دکترای عمومی
۶۹	۶۴	۷۹	۷۷	دستیار تخصصی بالینی
۰	۰	۰	۰	دوره MPH
۰	۰	۰	۰	Ph.D by research
۱۳	۷	۷	۴	دکترای تخصصی Ph.D
۰	۰	۰	۰	فلوشیپ
۱۴۶۵	۱۵۱۵	۱۵۶۹	۱۵۶۴	جمع کل

نمودار ۶-۵- توزیع فراوانی مقاطع تحصیلی بومی به تفکیک جنسیت و مقطع تحصیلی در سال تحصیلی ۱۴۰۲-۱۴۰۳

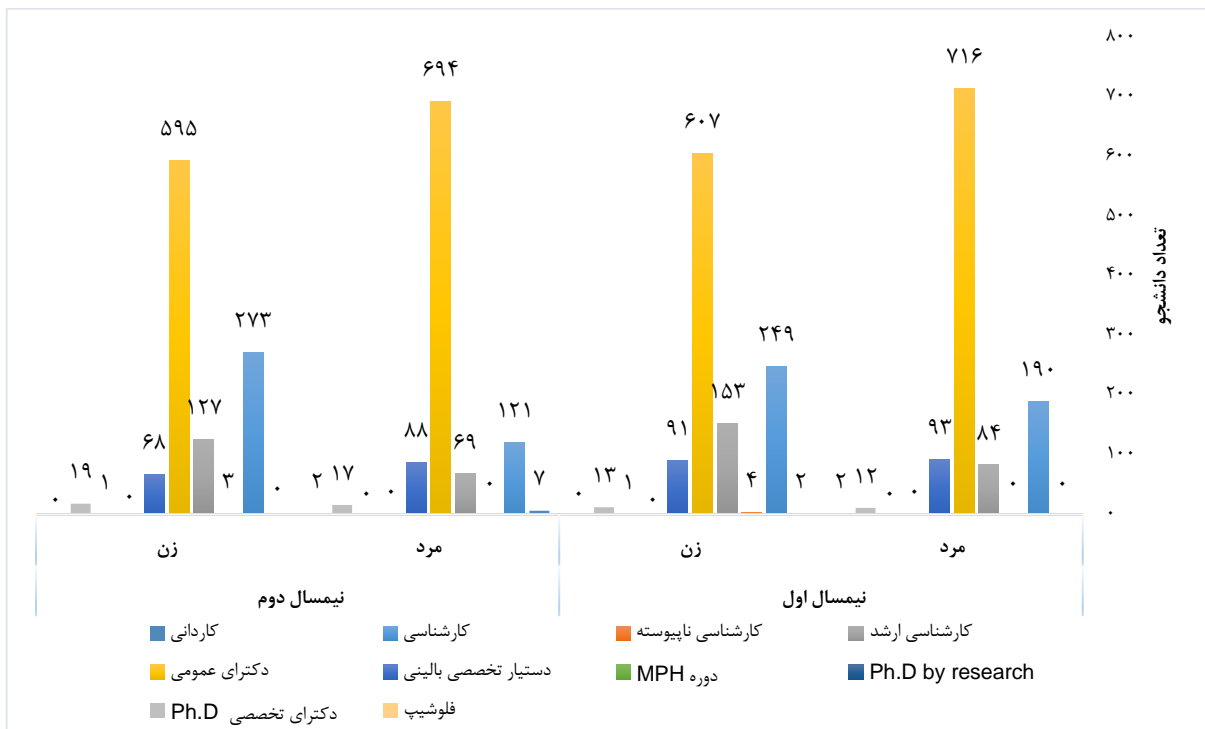




جدول ۱۲-۵- فراوانی دانشجویان غیربومی به تفکیک جنسیت و مقطع در سال تحصیلی ۱۴۰۲-۱۴۰۳

مقطع تحصیلی	جنسیت		نیمسال اول		نیمسال دوم	
	مرد	زن	مرد	زن	مرد	زن
کاردانی	۰	۲	۷	۰	۰	۰
کارشناسی	۱۹۰	۲۴۹	۱۲۱	۲۷۳	۰	۰
کارشناسی ناپیوسته	۰	۴	۰	۳	۰	۰
کارشناسی ارشد	۸۴	۱۵۳	۶۹	۱۲۷	۰	۰
دکترای عمومی	۷۱۶	۶۰۷	۶۹۴	۵۹۵	۰	۰
دستیار تخصصی بالینی	۹۳	۹۱	۸۸	۶۸	۰	۰
دوره MPH	۰	۰	۰	۰	۰	۰
Ph.D by research	۰	۱	۰	۱	۰	۰
دکترای تخصصی Ph.D	۱۲	۱۳	۱۷	۱۹	۰	۰
فلوشیپ	۲	۰	۲	۰	۰	۰
جمع کل	۱۰۹۷	۱۱۲۰	۹۹۸	۱۰۸۶	۰	۰

نمودار ۷-۵- توزیع فراوانی مقاطع تحصیلی غیربومی به تفکیک جنسیت و مقطع تحصیلی ۱۴۰۲-۱۴۰۳



جدول ۱۳-۵- فراوانی دانشجویان مجرد به تفکیک جنسیت و مقطع در سال تحصیلی ۱۴۰۲-۱۴۰۳

نیمسال دوم		نیمسال اول		جنسیت	مقطع تحصیلی
زن	مرد	زن	مرد		
۰	۸	۵	۱۳		کاردانی
۷۲۸	۶۰۰	۷۸۸	۶۰۸		کارشناسی پیوسته
۳	۱	۷	۱		کارشناسی ناپیوسته
۱۲۵	۴۹	۱۴۳	۵۶		کارشناسی ارشد
۱۱۳۹	۱۴۲۸	۱۱۲۴	۱۴۳۹		دکترای عمومی
۷۵	۷۳	۷۷	۸۶		دستیار تخصصی بالینی
۰	۰	۰	۰		Ph.D by research
۲۰	۱۰	۱۵	۵		دکترای تخصصی Ph.D
۰	۰	۰	۰		دوره MPH
۰	۰	۰	۰		فلوشیپ
۲۰۹۰	۲۱۶۹	۲۱۵۹	۲۲۰۸		جمع کل

جدول ۱۴-۵- فراوانی دانشجویان متأهل به تفکیک جنسیت و مقطع در سال تحصیلی ۱۴۰۲-۱۴۰۳

نیمسال دوم		نیمسال اول		جنسیت	مقطع تحصیلی
زن	مرد	زن	مرد		
۰	۱	۰	۰		کاردانی
۱۷۴	۳۳	۱۶۶	۱۱۲		کارشناسی پیوسته
۵	۱	۱۲	۱		کارشناسی ناپیوسته
۹۶	۶۱	۱۱۷	۸۱		کارشناسی ارشد
۱۱۱	۱۵۳	۱۳۶	۱۶۲		دکترای عمومی
۶۲	۷۹	۹۳	۸۴		دستیار تخصصی بالینی
۱	۰	۱	۰		Ph.D by research
۱۲	۱۴	۵	۱۱		دکترای تخصصی Ph.D
۰	۰	۰	۰		دوره MPH
۰	۲	۰	۲		فلوشیپ
۴۶۱	۳۴۴	۵۳۰	۴۵۳		جمع کل



جدول ۱۵-۵- فراوانی دانشجویان انتقالی از دانشگاه‌های دیگر به تفکیک جنسیت و مقطع در سال تحصیلی ۱۴۰۲-۱۴۰۳

نیمسال دوم		نیمسال اول		جنسیت	مقطع تحصیلی
مرد	زن	مرد	زن		
۰	۰	۰	۰		کاردانی
۳	۷	۶	۱۳		کارشناسی
۰	۰	۰	۰		کارشناسی ارشد
۱۹	۱۰	۴۷	۱۸		دکترای عمومی
۰	۰	۱	۰		دستیار تخصصی بالینی
۲۲	۱۷	۵۴	۳۱		جمع کل

جدول ۱۶-۵- فراوانی دانشجویان میهمان از دانشگاه‌های دیگر به تفکیک جنسیت و مقطع در سال تحصیلی ۱۴۰۳-۱۴۰۲

نیمسال دوم		نیمسال اول		جنسیت	مقطع تحصیلی
مرد	زن	مرد	زن		
۱	۰	۰	۰		کارشناسی
۳۳	۳۳	۳۹	۲۷		کارشناسی ارشد
۶۸	۳۹	۸۲	۳۷		دکترای عمومی
۰	۰	۰	۰		دستیار تخصصی بالینی
۱۰۲	۷۲	۱۲۱	۶۴		جمع کل

جدول ۱۷-۵- فراوانی دانشجویان انتقالی به دانشگاه‌های دیگر به تفکیک جنسیت و مقطع در سال تحصیلی ۱۴۰۲-۱۴۰۳

نیمسال دوم		نیمسال اول		جنسیت	مقطع تحصیلی
مرد	زن	مرد	زن		
۰	۰	۰	۰		کاردانی
۵	۳	۱۲	۱۸		کارشناسی
۰	۰	۱	۰		کارشناسی ارشد
۲	۲	۲۴	۲۶		دکترای عمومی
۱	۱	۲	۲		دستیار تخصصی بالینی
۸	۶	۳۹	۴۶		جمع کل

جدول ۱۸-۵- فراوانی دانشجویان میهمان به تفکیک جنسیت و مقطع در سال تحصیلی ۱۴۰۲-۱۴۰۳

مقطع تحصیلی	جنسیت		نیمسال اول		نیمسال دوم	
	مرد	زن	مرد	زن	مرد	زن
کارشناسی	۱۷	۳۴	۱۵	۱۶		
کارشناسی ارشد	۰	۲	۰	۰		
دکترای عمومی	۷۸	۷۰	۳۴	۳۱		
دستیار تخصصی بالینی	۳	۱	۰	۰		
جمع کل	۹۸	۱۰۷	۴۹	۴۷		

جدول ۱۹-۵- فراوانی دانش آموختگان به تفکیک جنس و مقاطع در سال تحصیلی ۱۴۰۲-۱۴۰۳

مقطع تحصیلی	جنسیت	کاردانی	کارشناسی پیوسته	کارشناسی ناپیوسته	کارشناسی ارشد	دکترای عمومی	دستیار تخصصی بالینی	Ph.D	دکترای تخصصی	فلوشیپ
نیمسال اول	زن	۵	۶۷	۱۱	۲۷	۶۸	۳۱	۲	۰	۰
	مرد	۴	۴۶	۰	۳۸	۷۴	۱۷	۰	۰	۰
نیمسال دوم	زن	۰	۱۶۲	۱۹	۹	۴۸	۱	۰	۰	۰
	مرد	۲	۸۹	۲	۴	۵۳	۰	۰	۰	۰

جدول ۲۰-۵- تعداد اعضای هیئت علمی راهنما و مشاور پایان نامه

سال	مشاور	راهنما	استاد	دانشیار	استادیار	مربی
سال ۱۴۰۱	۳۳	۷۳	۳۲	۷۳	۳۰۵	۶
	۳۳	۱۵۳	۳۳	۱۵۳	۲۸۳	۱
سال ۱۴۰۲	۵۰	۱۷۹	۵۰	۱۷۹	۳۸۶	۳
	۴۱	۱۶۵	۴۱	۱۶۵	۳۶۹	۳



جدول ۲۱-۵ - تعداد کل دانشکده‌ها و گروه‌های آموزشی دارای برنامه مدون*

عنوان	سال ۱۴۰۱	سال ۱۴۰۲
تعداد کل گروه‌های آموزشی	۵۹	۵۹
تعداد کل دانشکده‌ها و موسسات آموزش عالی سلامت	۱۲	۱۲
تعداد کل گروه‌های آموزشی دارای برنامه مدون	۱۹	۱۹
تعداد کل دانشکده‌های دارای برنامه مدون	۶	۶

* برنامه‌های راهبردی یا اجرایی که دانشگاه یا واحدهای تابعه (دانشکده‌ها و گروه‌های آموزشی طراحی و تدوین نمایند).

جدول ۲۲-۵ - تعداد دوره‌های آموزشی (غیر از کارگاه‌ها و دوره‌های اصلی کاردانی، کارشناسی، کارشناسی ارشد و دکتری) برگزار شده در سال تحصیلی ۱۴۰۲-۱۴۰۳

نام دوره آموزشی	نوع و تعداد دوره آموزشی			جمع (ساعت)
	مجازی	کوتاه مدت	آزاد	
مقاله نویسی داروسازی	*			۶
Endknot داروسازی	*			۲
پروپوزال نویسی داروسازی	*			۶
اصول ایمنی زیستی و شیمیایی در آزمایشگاه داروسازی	*			۳
روش تحقیق داروسازی	*			۶
آشنایی با فراورده‌های داروهای گیاهی داروسازی	*			۴
رزومه نویسی داروسازی	*			۲
نحوه submit مقالات و نامه به سردبیر داروسازی	*			۲
آشنایی با رشته‌های تخصصی در داروسازی داروسازی	*			۱
رویداد صفر تا ۱۰۰ پژوهش: جستجو در پایگاه داده‌ها و مقدمات پروپوزال نویسی	*			۲
رویداد صفر تا ۱۰۰ پژوهش: روایی و پایایی پرسشنامه	*			۲
رویداد صفر تا ۱۰۰ پژوهش: ملاحظات اخلاقی در نگارش پروپوزال	*			۲
رویداد صفر تا ۱۰۰ پژوهش: انواع مطالعات در علوم پزشکی	*			۲
نرم افزارهای پر کاربرد در پژوهش: نرم افزار G*power	*			۲
نرم افزارهای پر کاربرد در پژوهش: نرم افزار spss	*			۲
نرم افزارهای پر کاربرد در پژوهش: کار با word	*			۲
نرم افزارهای پر کاربرد در پژوهش: کار با powerpoint	*			۲
نرم افزارهای پر کاربرد در پژوهش: کار با endnote	*			۲
کارگاه گزارش نویسی در پرستاری (آمادگی برای آزمون آسکی)	*			۲
نحوه ارائه پوستر و سخنرانی در سمینارهای علمی	*			۲

* مجازی: دوره‌ای که در آن دانشجویان با یکدیگر و استاد از طریق ارتباطات الکترونیکی (همزمان) در تعامل هستند.

** کوتاه مدت: دوره غیر رسمی که به صورت تخصصی و کاربردی اجرا شده است. (۱ تا ۳ روز)

*** آزاد: دوره غیر رسمی که منطبق با آموزش‌های رسمی نمی‌باشد.

جدول ۲۳-۵- نام کارگاه‌های آموزشی برگزار شده برای اعضای هیئت علمی در سال تحصیلی ۱۴۰۲-۱۴۰۳

مدت زمان کارگاه	نام کارگاه	ردیف
۶ ساعت	دوره مهارتی روش و مدیریت تحقیق سطح سه با محتوای کارآزمایی بالینی و اصول GCP	۱
۶ ساعت	دوره مهارتی ارزیابی فعالیت‌های آموزشی سطح دو با محتوای طراحی سوالات استاندارد	۲
۶ ساعت	دوره مهارتی ارزیابی فعالیت‌های آموزشی سطح سه با محتوای آزمون‌های بالینی	۳
۶ ساعت	دوره مهارتی روشها و فنون تدریس سطح دو با محتوای " روشهای نوین تدریس در بالین "	۴
۶ ساعت	دوره مهارتی روشها و فنون تدریس سطح یک با محتوای " طرح دوره - طرح درس "	۵
۳ ساعت	کارگاه آموزشی هوش مصنوعی و آینده آموزش و پژوهش دانشگاهی	۶
۳ ساعت	آشنایی با مفاهیم هوش مصنوعی و یادگیری ماشین با تمرکز بر کاربرد آن در علوم پزشکی	۷
۳ ساعت	مقدمه ای بر مدل های هوشمند پیشگویی در علوم پزشکی	۸
۲ ساعت	کاربرد مصورسازی و واقعیت مجازی در علوم پزشکی	۹
۳ ساعت	بازی سازی در علوم پزشکی ، مفاهیم و کاربردها	۱۰
۸ ساعت	دوره مهارتی آفلاین ضوابط و مقررات دانشگاهی سطح یک با محتوای آیین نامه ارتقای مرتبه اعضای هیات علمی	۱۱
۶ ساعت	دوره مهارتی ارزیابی فعالیت‌های آموزشی سطح یک با محتوای طراحی سوالات چهارگزینه ای	۱۲
۳ ساعت	ضوابط و مقررات دانشگاهی سطح سه با محتوای "مدیریت تغییر"	۱۳
۳ ساعت	وبینار روشها و فنون تدریس سطح یک با محتوای نقش TEL در آموزش علوم پزشکی	۱۴
۶ ساعت	ضوابط و مقررات دانشگاهی سطح ۲ با محتوای دانش پژوهی آموزشی و نحوه نگارش فرآیند دانش پژوهانه آموزشی-ویژه جشنواره آموزشی شهید مطهری	۱۵
۶ ساعت	کارگاه مهارتی روشها و فنون تدریس سطح ۲ با محتوای LMS سامانه نوید و Micro learning	۱۶
۶ ساعت	ارزیابی فعالیت های آموزشی سطح دو با محتوای روشهای نوین ارزشیابی بالینی در قالب آزمونهایی نظیر dops .pmp.osce ...	۱۷
۶ ساعت	ضوابط و مقررات دانشگاهی سطح سه با محتوای مدیریت تغییر و رهبری آموزشی	۱۸
۶ ساعت	توانمندسازی اساتید مشاور ویژه ستاد شاهد و امور ایثارگران	۱۹
۶ ساعت	دوره مهارتی آفلاین ضوابط و مقررات دانشگاهی سطح ۲ با محتوای آشنایی با آیین نامه ارتقا مرتبه اعضای هیات علمی	۲۰
۳ ساعت	آموزش سلامت معنوی و اخلاق حرفه ای در علوم پزشکی	۲۱
۱۰ ساعت	هوش مصنوعی (AI) را به کلاسهای درس علوم پزشکی بیاورید	۲۲
۶ ساعت	چگونه با پایتون ، رویکرد هوش مصنوعی را در داده های پزشکی عملیاتی کنیم	۲۳
۶ ساعت	روشها و فنون تدریس سطح ۳ با محتوای ژورنال کلاب و ژورنال واچ و بوک کلاب	۲۴
۸ ساعت	مجموعه وبینارهای هوش مصنوعی با عنوان بازی سازی در آموزش پزشکی ؛ از اصول تا طراحی عملی	۲۵
۶ ساعت	ارزیابی فعالیت‌های آموزشی سطح ۳ با محتوای اعتبار بخشی آموزشی و ارزشیابی مبتنی بر پیامد	۲۶
۶ ساعت	کارگاه آشنایی با پاسخگویی اجتماعی و سازمانهای مردم نهاد	۲۷
۶ ساعت	چگونه با پایتون ، رویکرد هوش مصنوعی را در داده های پزشکی عملیاتی کنیم	۲۸
۶ ساعت	ضوابط و مقررات دانشگاهی سطح ۱ با محتوای دانش پژوهی آموزشی و نحوه نگارش یک فرآیند آموزشی-ویژه جشنواره آموزشی شهید مطهری	۲۹



جدول ۲۴-۵- تعداد دانشجویان المپیادی

جمع	تحصیلات تکمیلی	کارشناسی	دکتری عمومی	سال
۰	۰	۰	۰	۱۴۰۰
۱	۰	۱ دیپلم افتخار	۰	۱۴۰۱
۱۰	۰	۰	۱ مدال برنز و ۹ دیپلم افتخار	۱۴۰۲

جدول ۲۵-۵- بخش پایان نامه های دفاع شده در سال های ۱۴۰۲-۱۴۰۰

سال ۱۴۰۲	سال ۱۴۰۱	سال ۱۴۰۰	
۵۳	۶۸	۴۷	تخصصی
۱۶۳	۱۵۹	۱۱۴	پزشکی (عمومی)
۱۶	۳۳	۳۶	دندانپزشکی
۳۵	۴۲	۳۱	داروسازی
۴	۴	۴	بیوشیمی
۶	۳	۴	اپیدمیولوژی
۴	۳	۵	انگل شناسی
۲	۳	۳	فیزیولوژی
۲۹	۱۵	۲۱	پرستاری
۴	۶	۲	پرستاری مراقبت های ویژه
۵	۷	۷	روان پرستاری
۱	۲	۶	PhD پرستاری
۲	۱	۱	ارگونومی
۱	۱	۰	حشره شناسی پزشکی
۳	۱	۲	علوم تشریح
۱	۶	۶	علوم تغذیه
۶	۵	۴	فیزیک پزشکی
۱۰	۸	۹	مشاوره در مامایی
۴	۲	۱	بهداشت محیط
۱	۵	۲	مهندسی بهداشت حرفه ای
۱	۱	۶	اقتصاد بهداشت
۲	۴	۴	آموزش بهداشت
۳	۶	۴	میکروب شناسی
۷	۵	۱	انفورماتیک پزشکی
۳	۵	۲	فناوری اطلاعات سلامت
۳۶۶	۳۹۵	۳۲۲	جمع

جدول ۲۶-۵- تعداد دانشجویان استعداد درخشان به تفکیک دانشکده های تابعه در سالهای ۱۴۰۰-۱۴۰۲

ردیف	دانشکده	سال ۱۴۰۰	سال ۱۴۰۱	سال ۱۴۰۲
۱	پزشکی	۷۹	۱۵	۲۲
۲	پرستاری و مامایی	۱۶	۱۶	۱۷
۳	پیراپزشکی	۱۸	۳۸	۲۰
۴	بهداشت	۱۰	۸۳	۱۴
۵	دندانپزشکی	۱۲	۹	۶
۶	داروسازی	۱۲	۱۰	۱۴
۷	پرستاری سلماس	۲	۵	۴
۸	پرستاری میاندوآب	۴	۳	۴
۹	پرستاری بوکان	۳	۴	۳
۱۰	پرستاری نقده	۴	۲	۲
۱۱	پرستاری مهاباد	۰	۵	۳
	جمع کل	۱۶۰	۱۹۰	۱۰۹

جدول ۲۷-۵- سرانه دانشجویان به تخت های آموزشی مراکز آموزشی درمانی دانشگاه در سال ۱۴۰۲

رشته	تعداد دانشجویان	تعداد تخت آموزشی	سرانه دانشجویان به تخت آموزشی (به ازای هر تخت)
پزشکی (پزشکان عمومی + متخصص)	۲۴۶۹	۱۶۰۳	۱.۵۴
پرستاری و مامایی (ارومیه)	۵۵۵		۰.۳۵

- تعداد تخت فعال آموزشی با تختهای اورژانس محاسبه شده است.



جدول ۲۸-۵ - تعداد جلسات شوراهاى معاونت آموزشى در سال ۱۴۰۲

ردیف	عنوان شورا	تعداد جلسات
۱	شورای آموزشی دانشگاه	۱۹
۲	شورای تحصیلات تکمیلی دانشگاه	۷

جدول ۲۹-۵ - لیست اعضاء هیئت علمى در ماموریت آموزشى دانشگاه علوم پزشکی در سال ۱۴۰۲

ردیف	نام و نام خانوادگی	محل ماموریت	مقطع	تاریخ اعزام	نوع رشته
۱	رزیتا چراغی	د.ع.پ. تبریز	Ph.D	۱۴۰۰/۱۰/۰۱	پرستاری
۲	سیما پور تیمور	د.ع.پ. سمنان	Ph.D	۱۳۹۹/۰۴/۰۱	پرستاری
۳	رقیه عظیم زاده	د.ع.پ. ارومیه	Ph.D	۱۴۰۰/۱۰/۰۱	پرستاری
۴	آوات یوسفی آذر	د.ع.پ. تبریز	Ph.D	۱۴۰۰/۱۰/۰۱	پرستاری
۵	مهری علویانی	د.ع.پ. ارومیه	Ph.D	۱۴۰۰/۱۰/۰۱	پرستاری
۶	مهری علویانی	د.ع.پ. ارومیه	Ph.D	۱۴۰۰/۱۰/۰۱	پرستاری
۷	رضا فرامرز زاده	د.ع.پ. تبریز	فلوشیپ	۱۴۰۲/۱۲/۰۱	متخصص قلب و عروق
۸	مهسا بهنمون	د.ع.پ. ایران - تهران	فلوشیپ	۱۴۰۱/۰۷/۰۱	متخصص قلب و عروق
۹	ملینا اقبال	د.ع.پ. شهید بهشتی تهران	فلوشیپ	۱۴۰۱/۰۷/۰۱	متخصص اندویدورولوژی

جدول ۳۰-۵ - لیست اعضاء هیئت علمى در بورسیه آموزشى دانشگاه علوم پزشکی در سال ۱۴۰۲

ردیف	نام و نام خانوادگی	محل بورسیه	نوع رشته
۱	اسحاق مرادی	علوم پزشکی ایران	آموزش پزشکی

جدول ۳۱-۵- شاخص‌های معاونت آموزشی

عناوین شاخص	سال *			واحد متعارف
	۱۴۰۲	۱۴۰۱	۱۴۰۰	
نسبت دانشجویان دوره کاردانی به کل دانشجویان	۰.۳	۰.۸	۱.۲	درصد
نسبت دانشجویان دوره کارشناسی به کل دانشجویان	۳۱.۷	۳۲	۳۵	درصد
نسبت دانشجویان دوره دکتری عمومی به کل دانشجویان	۵۳.۵	۵۱.۹	۴۸.۵	درصد
نسبت دانشجویان دوره تحصیلات تکمیلی به کل دانشجویان**	۱۴.۹	۱۵.۱	۱۵.۳	درصد
نسبت دانشجویان خارجی به کل دانشجویان	۸.۲	۶.۱	۴.۸	درصد
نسبت دانشجویان به اعضای هیئت علمی	۱۱.۹	۱۱.۳	۱۲.۱	به ازای یک عضو هیئت علمی
نسبت دانشجو به اعضای هیئت علمی تمام وقت جغرافیایی	۱۶.۴	۱۶.۲	۱۶.۲	به ازای یک عضو هیئت علمی
تعداد رشته جدید ایجاد شده	رشته ۳		رشته ۲	تعداد
	رشته ۴		رشته ۲	
سرانه فضای آموزشی(۱)	۱۰.۱	۱۱.۵	۸	متر مربع
سرانه فضای کمک آموزشی(۲)	۰.۷۴	۰.۶۳	۰.۸۳	متر مربع
نسبت استاد به کل اعضای هیئت علمی	۸.۵	۸.۸	۸.۳	درصد
نسبت دانشیار به کل اعضای هیئت علمی	۱۹.۴	۲۰	۲۰.۸	درصد
نسبت استادیار به کل اعضای هیئت علمی	۶۴.۱	۶۴.۵	۶۴	درصد
میزان جمع استاد و دانشیار به کل اعضای هیات علمی	۲۷.۹	۲۸.۸	۲۹	درصد
نسبت اعضای هیئت علمی تمام وقت جغرافیایی به دانشجو در دانشگاه‌های علوم پزشکی	۶.۱	۶.۲	۶.۱	درصد
نسبت مربی به کل اعضای هیئت علمی	۸	۶.۷	۷	درصد

(۱) فضای آموزشی به مجموع فضاهای کلاس‌ها، آزمایشگاه‌ها، آمفی تاترها و هر محلی که در آن آموزش دانشجویان صورت می‌پذیرد، اطلاق می‌گردد.

(۲) فضای کمک آموزشی به مجموع فضاهای کتابخانه‌ها، پایگاه اطلاع رسانی، سمعی و بصری، تکثیر و چاپ اطلاق می‌گردد.

*در محاسبه نسبت شاخص های دانشجویان دوره به کل دانشجویان تعداد دانشجویان در نوبت اول در نظر گرفته شده است.

** با توجه به پذیرش دانشجویان دکترای تخصصی PHD از نیمسال دوم، شاخص تحصیلات تکمیلی با احتساب پذیرش شاغلین نیمسال دوم در مقطع PHD و پیش از فارغ التحصیلی دانشجویان تحصیلات تکمیلی در نیمسال اول انجام شده است.



جدول ۳۲-۵- توزیع فراوانی میانگین نمرات اخذ شده توسط دانشجویان شاغل به تحصیل در امتحانات جامع در سال تحصیلی ۱۴۰۲-۱۴۰۳

رشته تحصیلی	علوم پایه در شهرپور ماه	علوم پایه در اسفند ماه	پره انترنی در شهرپور ماه	پره انترنی در اسفند ماه
پزشکی	۹۲.۵۶	۹۱.۶۱	۱۱۰.۰۵	۱۰۹.۱۸
دندانپزشکی	۸۷.۲۵	-	-	-
داروسازی	۸	۸	-	-

جدول ۳۳-۵- توزیع فراوانی برنامه های آموزشی مداوم دانشگاه در سال ۱۴۰۲

برنامه	وبینار
۴۳	۹

جدول ۳۴-۵- آدرس و تلفن دانشکده های دانشگاه علوم پزشکی استان آذربایجان غربی در سال ۱۴۰۲

نام دانشکده	آدرس دقیق پستی	نمبر	تلفن	کد بین شهری
پزشکی	ارومیه کیلومتر ۱۱ جاده سرو، پردیس نازلو	۳۲۷۸۰۸۰۱	۳۲۷۷۰۶۹۸	۰۴۴
دندانپزشکی	ارومیه خیابان مولوی ۲ خیابان محترم ساختمان سابق دانشگاه سما	۳۳۶۵۳۸۸۱	۳۳۶۵۰۷۲۸-۳۱	۰۴۴
بهداشت	ارومیه کیلومتر ۱۱ جاده سرو، پردیس نازلو	۳۲۷۵۲۳۰۹	۳۲۷۵۲۳۰۰-۶	۰۴۴
پیراپزشکی	ارومیه کیلومتر ۱۱ جاده سرو، پردیس نازلو	۳۲۷۷۰۰۴۷	۳۲۷۵۲۳۰۰-۶	۰۴۴
پرستاری و مامایی	ارومیه کیلومتر ۱۱ جاده سرو، پردیس نازلو	۳۲۷۵۴۹۲۱	۳۲۷۵۴۹۶۲-۴	۰۴۴
داروسازی	ارومیه کیلومتر ۱۱ جاده سرو، پردیس نازلو	۳۲۷۵۴۹۹۰	۳۲۷۵۴۹۹۱-۴	۰۴۴
پرستاری سلماس	سلماس خیابان حافظ تقاطع پاسداران	۳۵۲۴۳۲۶۲	۳۵۲۴۳۲۱۲	۰۴۴
پرستاری میاندوآب	میاندوآب خیابان ساحلی نرسیده به بیمارستان فاطمه (س) دانشکده سمای سابق، دانشکده پرستاری میاندوآب	۴۵۲۲۲۷۳۶	۴۵۲۶۳۵۲۳	۰۴۴
پرستاری بوکان	بوکان بلوار کردستان دانشکده پرستاری بوکان	۴۶۲۴۲۹۶۰	۴۶۲۴۸۱۴۱	۰۴۴
پرستاری نقده	نقده خیابان امام جنب بیمارستان فاطمه زهرا(س)	۳۵۶۳۳۱۶۸	۳۵۶۳۱۸۸۸	۰۴۴
پرستاری مهاباد	مهاباد خیابان پرستار دانشکده پرستاری مهاباد	۴۲۲۲۶۴۶۴	۴۲۲۳۴۶۴۰	۰۴۴

جدول ۱-۳۵-۵- میانگین نمره امتحانات جامع علوم پایه دانشجویان پزشکی

سال	میانگین نمره
۱۴۰۰	۸۷.۸
۱۴۰۱	۹۱.۶۳
۱۴۰۲	۹۲.۰۸

جدول ۲-۳۵-۵- میانگین نمره امتحانات جامع پیش کارورزی دانشجویان پزشکی

سال	میانگین نمره
۱۴۰۰	۱۰۳.۷۸
۱۴۰۱	۱۰۳.۴۶
۱۴۰۲	۱۰۹.۶۱

جدول ۳-۳۶-۵- میانگین نمره امتحانات جامع علوم پایه دانشجویان داروسازی

سال	میانگین نمره
۱۴۰۰	۱۱۶.۲۸
۱۴۰۱	۱۰۲.۶۱
۱۴۰۲	۱۰۹.۳۱

جدول ۴-۳۷-۵- میانگین نمره امتحانات جامع علوم پایه دانشجویان دندانپزشکی

سال	میانگین نمره
۱۴۰۰	۹۳.۹۸
۱۴۰۱	۹۶.۶۵
۱۴۰۲	۸۷.۲۵



جدول ۳۸ - ۵ - تعداد پایان نامه‌های دفاع شده

مقطع	دکترای حرفه ای	ارشد	Ph.D	دکتری تخصصی	سال
				بالینی	
	۱۸۱	۸۱	-	۴۷	۱۴۰۰
	۲۳۴	۹۰	۳	۶۸	۱۴۰۱
	۲۱۸	۶۷	۳	۴۶	۱۴۰۲

جدول ۳۹ - ۵ - تعداد سمینارها و کنفرانس‌ها

سال	تعداد
۱۴۰۰	۷
۱۴۰۱	۴۳
۱۴۰۲	۳۱

جدول ۴۰ - ۵ - تعداد دوره های بازآموزی پزشکان

سال	تعداد
۱۴۰۰	۳۷
۱۴۰۱	۵۲
۱۴۰۲	۶۶

جدول ۴۱ - ۵ - امتیازات پژوهشی اعضای هیئت علمی استادیار به بالا در کمیته ترفیع پایه

سال	تعداد
۱۴۰۰	۲۶.۸۵
۱۴۰۱	۳۵.۶۶
۱۴۰۲	۲۱.۰۸

جدول ۴۲ - ۵ - تعداد دانشجویان مشروطی و محروم به تفکیک مقطع و گروه عمده تحصیلی

سال	کاردانی		کارشناسی		کارشناسی ارشد		دکترای حرفه‌ای		دکترای تخصصی	
	محروم	مشروط	محروم	مشروط	محروم	مشروط	محروم	مشروط	محروم	مشروط
۱۴۰۰	۱	۰	۲۹	۰	۴	۴	۳	۱۹	۱	۰
۱۴۰۱	۰	۰	۲۵	۲	۸	۴	۳	۱۶۷	۰	۰
۱۴۰۲	۰	۰	۳۲	۱	۴	۲	۲	۱۲۳	۴	۰