

۵

## معاونت آموزشی



لازم به توضیح است در تمامی جداول، آمارهای دانشکده علوم پزشکی و خدمات بهداشتی درمانی خوی مربوط به سال ۹۶ درج نگردیده است.

## جدول ۱-۵- نام رشته‌های تحصیلی دایر به تفکیک مقاطع تحصیلی کلیه دانشکده‌های تابعه دانشگاه در سال ۱۳۹۶

ردیف	نام رشته	فلوشیپ	دکتری تخصصی بالینی	Ph.D	Ph.D by research	دکترای حرفه‌ای	کارشناسی ارشد	کارشناسی	کارشناسی ناپیوسته	کاردانی
۱	پزشکی عمومی					*				
۲	دندانپزشکی					*				
۳	داروسازی					*				
۴	ارولوژی		*							
۵	زنان و زایمان		*							
۶	اطفال		*							
۷	پاتولوژی		*							
۸	بیهوشی		*							
۹	داخلی		*							
۱۰	جراحی عمومی		*							
۱۱	قلب و عروق		*							
۱۲	جراحی مغز و اعصاب		*							
۱۳	داخلی اعصاب		*							
۱۴	ارتوپدی		*							
۱۵	رادیولوژی		*							
۱۶	پیوند کلیه	*								
۱۷	بیهوشی جراحی قلب باز	*								
۱۸	سلامت مواد غذایی و آشامیدنی			*						
۱۹	سلولی و مولکولی			*						
۲۰	بیوشیمی بالینی			*			*			
۲۱	پرستاری			*			*	*		
۲۲	بهداشت حرفه‌ای						*			
۲۳	علوم آزمایشگاهی						*			
۲۴	اتاق عمل						*			
۲۵	رادیولوژی						*			
۲۶	هوشبری						*			
۲۷	فوریت‌های پزشکی								*	
۲۸	پرستاری سلماتس						*			
۲۹	پرستاری بوکان						*			
۳۰	پرستاری میاندواب						*			
۳۱	پرستاری نقده						*			
۳۲	مامایی						*			
۳۳	اپیدمیولوژی						*			
۳۴	انگل شناسی						*			
۳۵	حشره شناسی پزشکی						*			
۳۶	ارگونومی						*			
۳۷	بهداشت محیط						*	*		
۳۸	اقتصاد بهداشت						*			
۳۹	فیزیولوژی						*			
۴۰	علوم تغذیه						*			
۴۱	فیزیک پزشکی						*			
۴۲	میکروب شناسی						*			
۴۳	علوم تشریح						*			
۴۴	مشاوره در مامایی						*			
۴۵	پرستاری مراقبت‌های ویژه						*			
۴۶	پرستاری						*			
۴۷	روان پرستاری						*			
۴۸	انفورماتیک پزشکی						*			
۴۹	دوره MPH (معادل کارشناسی ارشد)						*			
۵۰	بهداشت عمومی						*	*	*	
۵۱	فناوری اطلاعات سلامت						*	*		



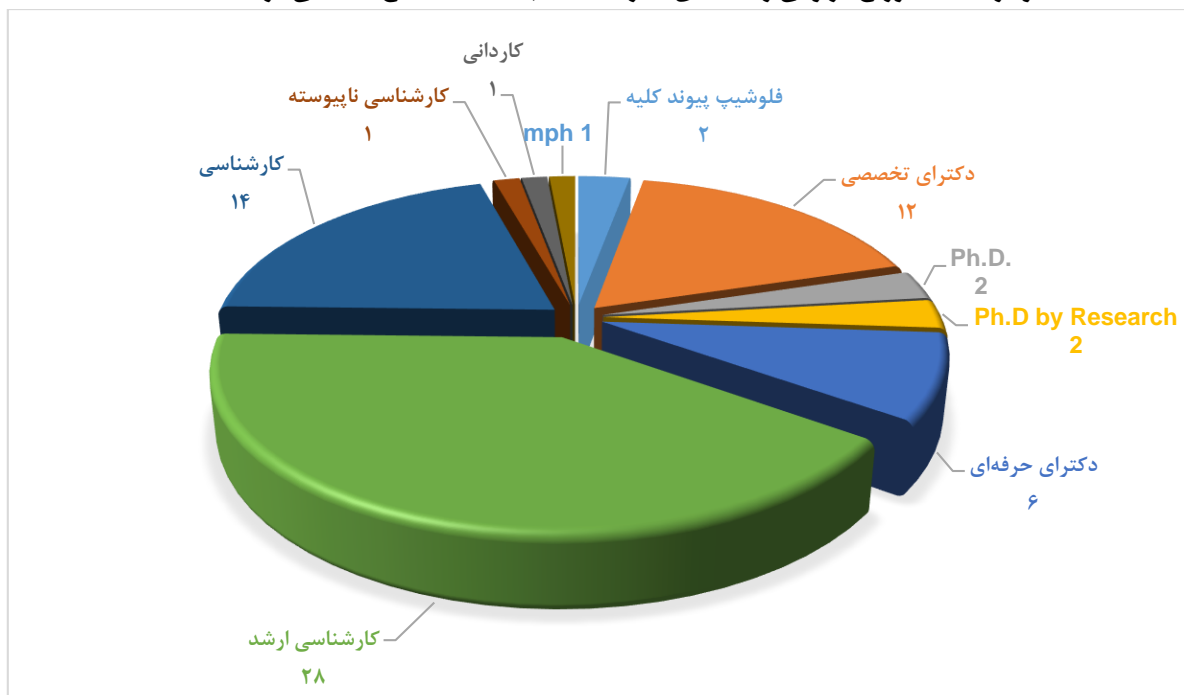
جدول ۲-۵- تعداد رشته‌های دایر به تفکیک مقطع تحصیلی در سال ۱۳۹۶

مقطع تحصیلی نام دانشکده	فلوشیپ پیوند کلیه	دکترای تخصصی	Ph.D.	Ph.D by Research	دکترای حرفه‌ای	کارشناسی ارشد	کارشناسی	کارشناسی ناپیوسته	کاردانی	MPH	جمع
پزشکی	۲	۱۲	۱	۲	۱	۸	۰	۰	۰	۱	۲۷
دندانپزشکی	۰	۰	۰	۰	۱	۰	۰	۰	۰	۰	۱
داروسازی	۰	۰	۰	۰	۱	۰	۰	۰	۰	۰	۱
بهداشت	۰	۰	۰	۰	۰	۴	۳	۱	۰	۰	۸
پیراپزشکی	۰	۰	۰	۰	۰	۲	۵	۰	۰	۰	۷
پرستاری و مامایی	۰	۰	۱	۰	۰	۴	۲	۰	۱	۰	۸
پرستاری بوکان	۰	۰	۰	۰	۰	۰	۱	۰	۰	۰	۱
پرستاری میاندواب	۰	۰	۰	۰	۰	۰	۱	۰	۰	۰	۱
پرستاری سلماس	۰	۰	۰	۰	۰	۰	۱	۰	۰	۰	۱
پرستاری نقده	۰	۰	۰	۰	۰	۰	۱	۰	۰	۰	۱
شعبه بین الملل	۰	۰	۰	۰	۳	۱۰	۰	۰	۰	۰	۱۳
جمع	۲	۱۲	۲	۲	۶	۲۸	۱۴	۱	۱	۱	۶۹

معاونت آموزشی

فصل پنجم

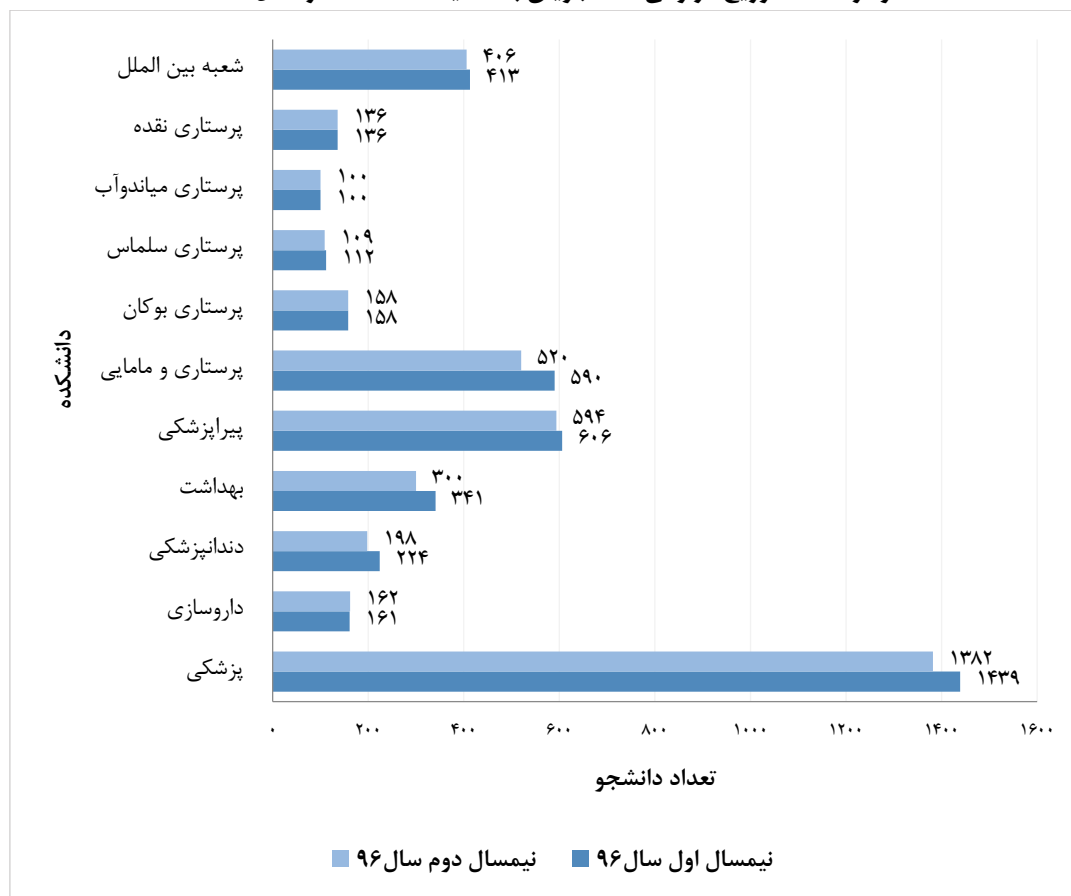
نمودار ۱-۵- توزیع فراوانی رشته‌های دایر دانشگاه به تفکیک مقطع تحصیلی در سال ۱۳۹۶



جدول ۳-۵- فراوانی دانشجویان به تفکیک دانشکده در سال تحصیلی ۱۳۹۶-۱۳۹۷

دانشکده	پزشکی	داروسازی	دندانپزشکی	بهداشت	پیراپزشکی	پرستاری و مامایی	پرستاری بوکان	پرستاری سلماس	پرستاری میاندوآب	پرستاری نقده	شعبه بین الملل	جمع کل	نیمسال اول سال ۹۶		نیمسال دوم سال ۹۶	
													تعداد	درصد	تعداد	درصد
												۴۲۸۰	۱۴۳۹	۳۳,۶	۱۳۸۲	۳۴,۰
												۴۱۳	۹,۶	۱۰۰	۴۰۶	۱۰
												۱۳۶	۳,۲	۱۳۶	۳,۳	
												۱۰۰	۲,۳	۱۰۰	۲,۵	
												۱۱۲	۲,۶	۱۰۹	۲,۷	
												۱۵۸	۳,۷	۱۵۸	۳,۹	
												۵۹۰	۱۳,۸	۵۲۰	۱۲,۸	
												۶۰۶	۱۴,۲	۵۹۴	۱۴,۶	
												۳۴۱	۸	۳۰۰	۷,۴	
												۲۲۴	۵,۲	۱۹۸	۴,۹	
												۱۶۱	۳,۸	۱۶۲	۴	
												۱۳۸۲	۳۳,۶	۱۳۸۲	۳۴,۰	

نمودار ۲-۵- توزیع فراوانی دانشجویان به تفکیک دانشکده در سال ۱۳۹۶





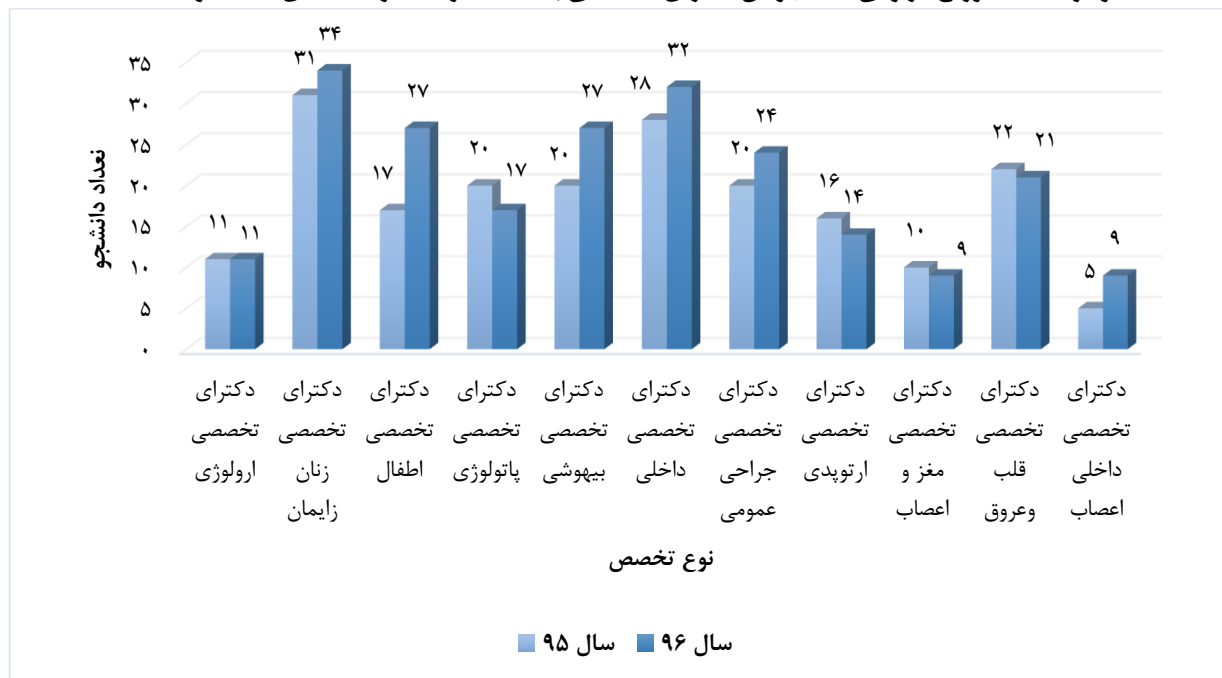
جدول ۴-۵- فراوانی دانشجویان دکترای تخصصی به تفکیک رشته در سال‌های ۱۳۹۵ و ۱۳۹۶

دانشجویان در حال تحصیل						نوع تخصص	ردیف
جمع		سایر		ورودی جدید			
سال ۹۶	سال ۹۵	سال ۹۶	سال ۹۵	سال ۹۶	سال ۹۵		
۱۱	۱۱	۱۰	۸	۱	۳	دکترای تخصصی ارولوژی	۱
۳۴	۳۱	۲۴	۲۲	۱۰	۹	دکترای تخصصی زنان زایمان	۲
۲۷	۱۷	۱۹	۱۱	۸	۶	دکترای تخصصی اطفال	۳
۱۷	۲۰	۱۴	۱۶	۳	۴	دکترای تخصصی پاتولوژی	۴
۲۷	۲۰	۲۰	۱۶	۷	۴	دکترای تخصصی بیهوشی	۵
۳۲	۲۸	۲۴	۱۸	۸	۱۰	دکترای تخصصی داخلی	۶
۲۴	۲۰	۱۷	۱۵	۷	۵	دکترای تخصصی جراحی عمومی	۷
۱۴	۱۶	۱۰	۱۳	۴	۳	دکترای تخصصی ارتوپدی	۸
۹	۱۰	۸	۷	۱	۳	دکترای تخصصی جراحی مغز و اعصاب	۹
۲۱	۲۲	۱۸	۱۹	۳	۳	دکترای تخصصی بیماریهای قلب و عروق	۱۰
۹	۵	۶	۳	۳	۲	دکترای تخصصی داخلی اعصاب	۱۱
۰	۰	۰	۰	۰	۰	دکترای تخصصی رادیولوژی	۱۲
۲۲۵	۲۰۰	۱۷۰	۱۴۸	۵۵	۵۲	کل	

معاونت آموزشی

فصل پنجم

نمودار ۳-۵- توزیع فراوانی دانشجویان دکترای تخصصی به تفکیک رشته در سال‌های ۱۳۹۵ و ۱۳۹۶



## جدول ۵-۵ - فراوانی دانشجویان شاغل به تحصیل به تفکیک جنسیت و مقطع تحصیلی در سال تحصیلی ۱۳۹۷-۱۳۹۶

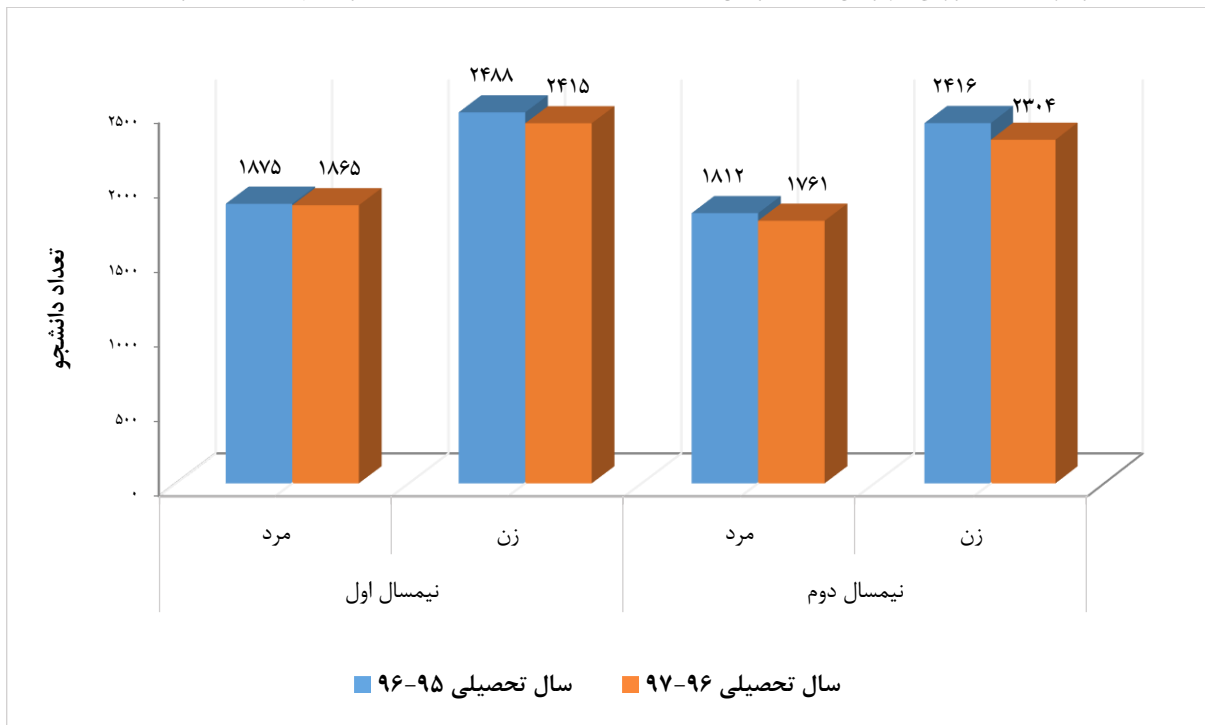
نیمسال دوم ۹۶-۹۷		نیمسال اول ۹۶-۹۷		مقطع	رشته
زن	مرد	زن	مرد		
۵۳۵	۴۷۲	۵۵۳	۴۹۱	دکتری عمومی	پزشکی عمومی
۱	۱	۱	۱	دکتری عمومی	دوره تکمیلی پزشکی
۹۶	۸۸	۱۰۹	۹۸	دکتری عمومی	دندانپزشکی
۲	۱۲	۲	۱۵	دکتری عمومی	دوره تکمیلی دندانپزشکی
۹۰	۷۲	۸۹	۷۲	دکتری عمومی	داروسازی
۱	۱۰	۱	۱۰	دکتری تخصصی	دکتری تخصصی ارولوژی
۳۴	۰	۳۴	۰	دکتری تخصصی	دکتری تخصصی زنان و زایمان
۲۱	۶	۲۰	۶	دکتری تخصصی	دکتری تخصصی اطفال
۱۳	۴	۱۳	۴	دکتری تخصصی	دکتری تخصصی پاتولوژی
۱۷	۱۰	۱۶	۱۱	دکتری تخصصی	دکتری تخصصی بیهوشی
۲۰	۱۲	۲۰	۱۲	دکتری تخصصی	دکتری تخصصی داخلی
۱	۲۳	۱	۲۲	دکتری تخصصی	دکتری تخصصی جراحی عمومی
۰	۱۴	۰	۱۵	دکتری تخصصی	دکتری تخصصی ارتوپدی
۰	۹	۰	۱۰	دکتری تخصصی	دکتری تخصصی جراحی مغز و اعصاب
۸	۱۳	۸	۱۳	دکتری تخصصی	دکتری تخصصی بیماریهای قلب و عروق
۵	۴	۵	۴	دکتری تخصصی	دکتری تخصصی داخلی اعصاب
۰	۰	۰	۰	دکتری تخصصی	دکتری تخصصی رادیولوژی
۰	۰	۰	۰	فلوشیپ	پیوند کلیه
۰	۰	۰	۰	فلوشیپ	بیهوشی جراحی قلب باز
۰	۰	۰	۰	Ph.D by research	سلامت مواد غذایی و آشامیدنی
۱	۱	۱	۱	Ph.D by research	سلولی و مولکولی
۳	۵	۳	۶	Ph.D	بیوشیمی بالینی
۶	۲	۶	۲	Ph.D	پرستاری
۷	۲	۷	۲	کارشناسی ارشد	بیوشیمی بالینی
۱۱	۸	۱۲	۸	کارشناسی ارشد	اپیدمیولوژی
۸	۹	۱۱	۹	کارشناسی ارشد	انگل شناسی
۵	۷	۷	۹	کارشناسی ارشد	علوم تشریح
۷	۶	۱۱	۸	کارشناسی ارشد	فیزیولوژی
۱۵	۶	۱۷	۷	کارشناسی ارشد	علوم تغذیه
۱۲	۳	۱۲	۴	کارشناسی ارشد	فیزیک پزشکی
۷	۴	۸	۴	کارشناسی ارشد	میکروب شناسی
۱۴	۴	۱۵	۴	کارشناسی ارشد	ارگونومی
۷	۴	۷	۴	کارشناسی ارشد	اقتصاد بهداشت
۷	۱۲	۸	۱۳	کارشناسی ارشد	مهندسی بهداشت محیط
۶	۳	۷	۳	کارشناسی ارشد	حشره شناسی پزشکی
۱۰	۹	۱۰	۱۴	کارشناسی ارشد	پرستاری



نیمسال دوم ۹۶-۹۷		نیمسال اول ۹۶-۹۷		مقطع	رشته
زن	مرد	زن	مرد		
۱۶	۵	۱۸	۵	کارشناسی ارشد	پرستاری مراقبت های ویژه
۱۲	۶	۱۲	۶	کارشناسی ارشد	روان پرستاری
۱۶	۰	۱۷	۰	کارشناسی ارشد	مشاوره در مامایی
۳	۱	۳	۱	کارشناسی ارشد	فناوری اطلاعات سلامت
۸	۴	۱۰	۴	کارشناسی ارشد	انفورماتیک پزشکی
۹	۱۲	۹	۱۲	معادل کارشناسی ارشد	دوره MPH
۱۰۰	۰	۱۰۰	۰	کارشناسی	مامایی
۱۴۹	۱۵۵	۱۶۸	۱۸۳	کارشناسی	پرستاری
۴۷	۵۳	۴۷	۵۳	کارشناسی	پرستاری واحد میاندوآب
۸۸	۷۰	۸۸	۷۰	کارشناسی	پرستاری واحد بوکان
۵۱	۵۸	۵۲	۶۰	کارشناسی	پرستاری واحد سلماس
۶۸	۶۸	۶۸	۶۸	کارشناسی	پرستاری واحد نقده
۶۰	۱۰	۶۰	۱۱	کارشناسی	فناوری اطلاعات سلامت
۸۸	۵۶	۹۳	۵۷	کارشناسی	علوم آزمایشگاهی
۶۸	۴۶	۶۸	۴۶	کارشناسی	اتاق عمل
۶۹	۴۵	۷۲	۴۵	کارشناسی	رادیولوژی
۸۲	۵۴	۸۲	۵۴	کارشناسی	هوشبری
۵۱	۱۱	۵۱	۱۱	کارشناسی	بهداشت عمومی
۳۴	۱۷	۵۲	۲۳	کارشناسی	مهندسی بهداشت حرفه ای
۵۱	۱۷	۵۴	۱۷	کارشناسی	مهندسی بهداشت محیط
۵۴	۸	۶۳	۹	کارشناسی ناپیوسته	بهداشت عمومی
۰	۳۴	۰	۴۹	کاردانی	فوریت های پزشکی
۱۱۶	۱۲۸	۱۱۶	۱۳۳	دکتری عمومی - شعبه بین الملل	پزشکی
۲۴	۳۰	۲۴	۳۰	دکتری عمومی - شعبه بین الملل	دندانپزشکی
۳۳	۲۵	۳۳	۲۵	دکتری عمومی - شعبه بین الملل	داروسازی
۷	۲	۹	۲	کارشناسی ارشد - شعبه بین الملل	پرستاری
۸	۶	۸	۶	کارشناسی ارشد - شعبه بین الملل	پرستاری مراقبت های ویژه
۷	۰	۷	۰	کارشناسی ارشد - شعبه بین الملل	مشاوره در مامایی
۰	۱	۱	۱	کارشناسی ارشد - شعبه بین الملل	میکروپ شناسی
۶	۰	۶	۰	کارشناسی ارشد - شعبه بین الملل	علوم تغذیه
۲	۰	۴	۰	کارشناسی ارشد - شعبه بین الملل	بیوشیمی بالینی
۰	۰	۰	۰	کارشناسی ارشد - شعبه بین الملل	انگل شناسی
۰	۱	۰	۱	کارشناسی ارشد - شعبه بین الملل	فیزیولوژی
۲	۲	۱	۰	کارشناسی ارشد - شعبه بین الملل	فیزیک پزشکی
۵	۰	۵	۰	کارشناسی ارشد - شعبه بین الملل	روان پرستاری
۰	۱	۰	۱	کارشناسی ارشد - شعبه بین الملل	علوم تشریح
۰	۰	۰	۰	کارشناسی ارشد - شعبه بین الملل	انفورماتیک پزشکی
۲۳۰۴	۱۷۶۱	۲۴۱۵	۱۸۶۵	روزانه + بین الملل	

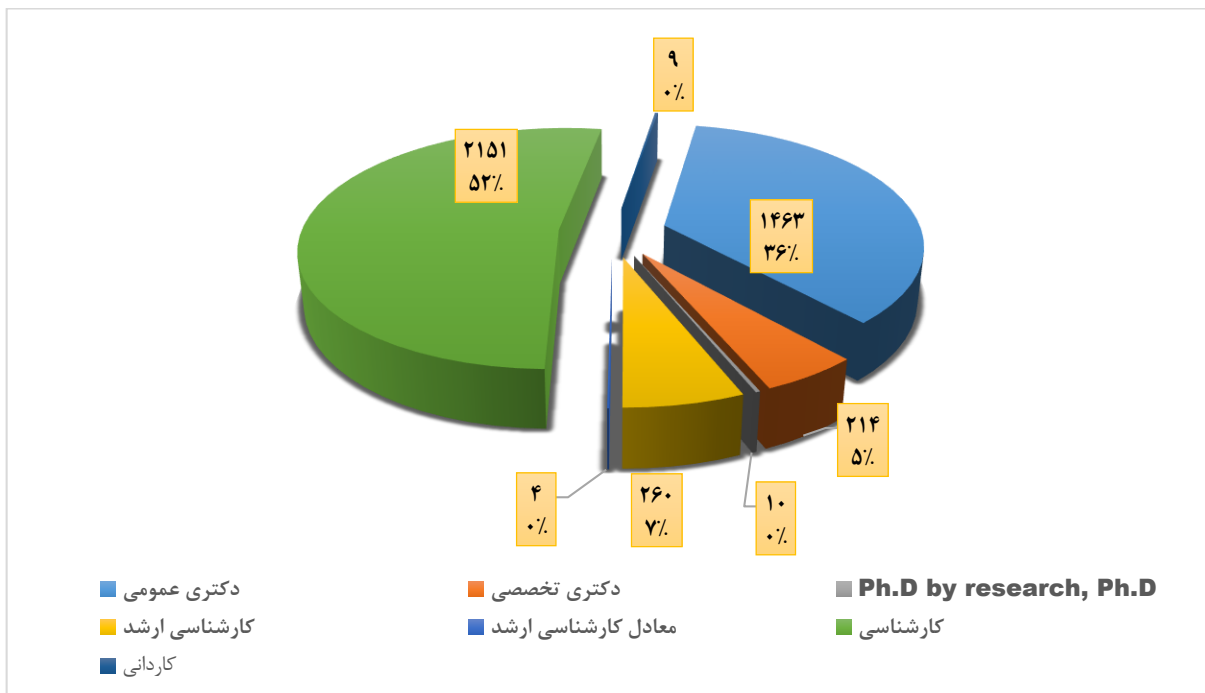


نمودار ۴-۵- توزیع فراوانی دانشجویان شاغل به تحصیل به تفکیک جنسیت و سالهای ۱۳۹۶ و ۱۳۹۷



فصل پنجم

نمودار ۵-۵- توزیع نسبی دانشجویان شاغل به تحصیل به تفکیک مقطع تحصیلی در نیمسال دوم سال تحصیلی ۱۳۹۷-۱۳۹۶



معاونت آموزشی





جدول ۶-۵- فراوانی دانشجویان ورودی جدید به تفکیک جنسیت و مقطع تحصیلی در سال تحصیلی ۱۳۹۶-۱۳۹۷

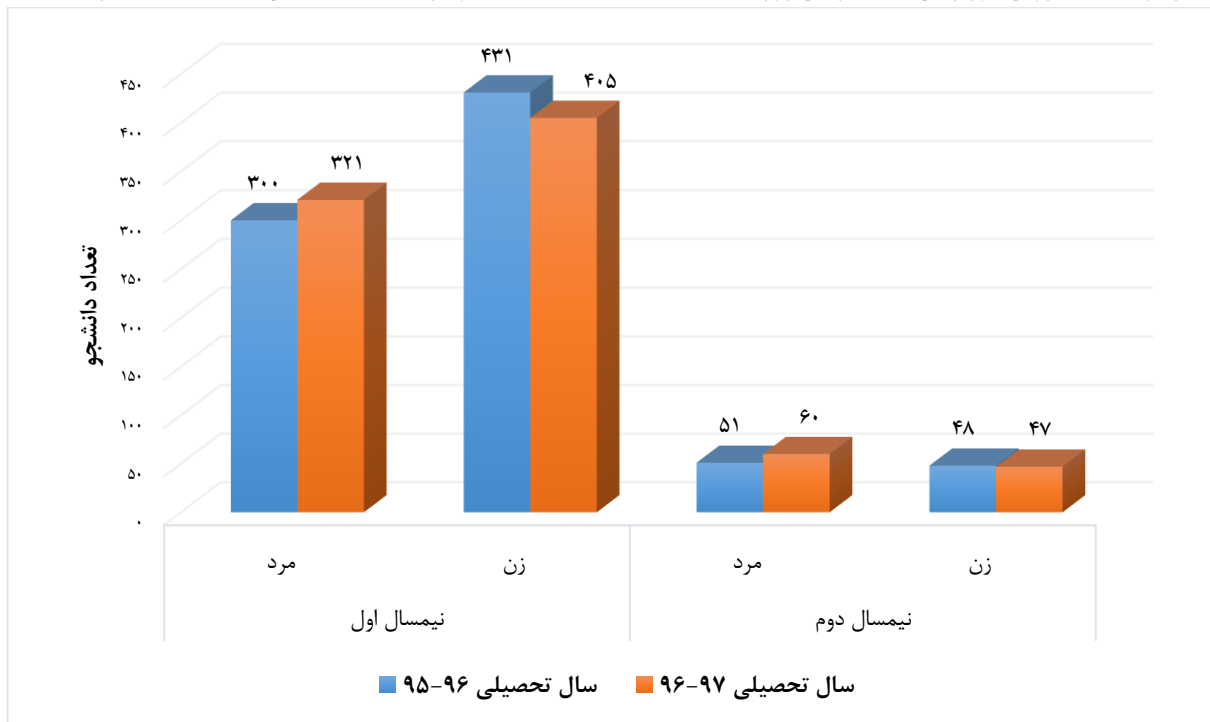
نیمسال دوم ۹۶-۹۷		نیمسال اول ۹۶-۹۷		مقطع	رشته
مرد	زن	مرد	زن		
۲۰	۲۱	۲۹	۳۲	دکتری حرفه ای	پزشکی عمومی
۰	۰	۱۰	۱۰	دکتری حرفه ای	داروسازی
۰	۰	۹	۱۱	دکتری حرفه ای	دندانپزشکی
۰	۰	۰	۱	دکتری تخصصی	دکتری تخصصی ارولوژی
۰	۰	۱۰	۰	دکتری تخصصی	دکتری تخصصی زنان و زایمان
۰	۰	۶	۲	دکتری تخصصی	دکتری تخصصی اطفال
۰	۰	۱	۲	دکتری تخصصی	دکتری تخصصی پاتولوژی
۰	۰	۳	۴	دکتری تخصصی	دکتری تخصصی بیهوشی
۰	۰	۶	۲	دکتری تخصصی	دکتری تخصصی داخلی
۰	۰	۰	۷	دکتری تخصصی	دکتری تخصصی جراحی عمومی
۰	۰	۰	۴	دکتری تخصصی	دکترای تخصصی ارتوپدی
۰	۰	۰	۱	دکتری تخصصی	جراحی مغز و اعصاب
۰	۰	۲	۱	دکتری تخصصی	قلب و عروق
۰	۰	۲	۱	دکتری تخصصی	داخلی اعصاب
۰	۰	۰	۰	دکتری تخصصی	رادیولوژی
۰	۰	۰	۰	فلوشیپ	پیوند کلیه
۰	۰	۰	۰	فلوشیپ	بیهوشی جراحی قلب باز
۰	۰	۰	۰	Ph.D by research	مواد غذایی و آشامیدنی
۰	۰	۰	۰	Ph.D by research	سلولی و مولکولی
۰	۰	۱	۱	Ph.D	بیوشیمی بالینی
۰	۰	۰	۲	Ph.D	پرستاری
۰	۰	۳	۱	کارشناسی ارشد	بیوشیمی بالینی
۰	۰	۲	۱	کارشناسی ارشد	انگل شناسی
۰	۰	۳	۲	کارشناسی ارشد	پرستاری مراقبت های ویژه
۰	۰	۵	۳	کارشناسی ارشد	پرستاری داخلی و جراحی
۰	۰	۴	۰	کارشناسی ارشد	مشاوره در مامایی
۰	۰	۱	۳	کارشناسی ارشد	فیزیولوژی
۰	۰	۰	۰	کارشناسی ارشد	حشره شناسی پزشکی
۰	۰	۴	۱	کارشناسی ارشد	ارگونومی
۰	۰	۳	۳	کارشناسی ارشد	اقتصاد بهداشت
۰	۰	۱	۴	کارشناسی ارشد	بهداشت محیط
۰	۰	۰	۳	کارشناسی ارشد	علوم تشریح
۰	۰	۲	۳	کارشناسی ارشد	علوم تغذیه
۰	۰	۲	۱	کارشناسی ارشد	میکروپ شناسی
۰	۰	۲	۳	کارشناسی ارشد	اپیدمیولوژی



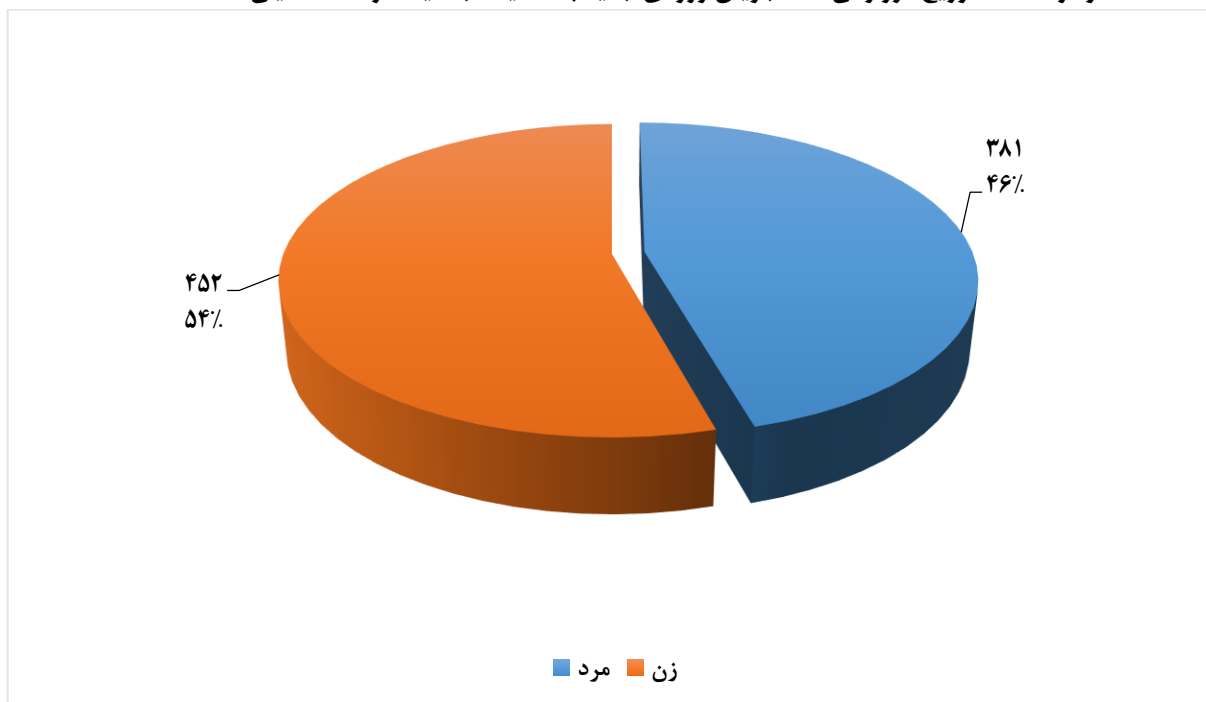
نیمسال دوم ۹۶-۹۷		نیمسال اول ۹۶-۹۷		مقطع	رشته
مرد	زن	مرد	زن		
۰	۰	۲	۲	کارشناسی ارشد	فناوری اطلاعات سلامت
۰	۰	۳	۲	کارشناسی ارشد	انفورماتیک پزشکی
۰	۰	۴	۰	کارشناسی ارشد	فیزیک پزشکی
۰	۰	۴	۲	کارشناسی ارشد	روان پرستاری
۰	۰	۰	۰	معادل کارشناسی ارشد	دوره MPH
۰	۰	۷	۸	کارشناسی پیوسته	مهندسی بهداشت محیط
۰	۰	۶	۱۰	کارشناسی پیوسته	مهندسی بهداشت حرفه ای
۰	۰	۲۰	۱۱	کارشناسی پیوسته	علوم آزمایشگاهی
۰	۰	۱۷	۱۲	کارشناسی پیوسته	تکنولوژی پرتوشناسی (رادیولوژی)
۰	۰	۱۵	۱۰	کارشناسی پیوسته	اتاق عمل
۰	۰	۱۸	۱۶	کارشناسی پیوسته	هوشبری
۰	۱۶	۰	۰	کاردانی	فوریت های پزشکی
۱۶	۱۹	۲۱	۱۹	کارشناسی	پرستاری
۰	۰	۱۳	۱۰	کارشناسی	پرستاری میاندوآب
۰	۰	۱۹	۱۷	کارشناسی	پرستاری بوکان
۰	۰	۱۱	۱۴	کارشناسی	پرستاری سلماس
۰	۰	۱۶	۱۸	کارشناسی	پرستاری نقده
۰	۰	۲۶	۰	کارشناسی	مامایی
۱۱	۴	۰	۰	کارشناسی پیوسته	بهداشت عمومی
۰	۰	۲۱	۳	کارشناسی ناپیوسته	بهداشت عمومی
۰	۰	۱۲	۳	کارشناسی	فناوری اطلاعات سلامت
۰	۰	۲۸	۲۹	دکتری عمومی-شعبه بین الملل	پزشکی
۰	۰	۴	۱۱	دکتری عمومی-شعبه بین الملل	دندانپزشکی
۰	۰	۱۶	۱۰	دکتری عمومی-شعبه بین الملل	داروسازی
۰	۰	۰	۱	کارشناسی ارشد-شعبه بین الملل	پرستاری داخلی و جراحی
۰	۰	۵	۳	کارشناسی ارشد-شعبه بین الملل	پرستاری مراقبت های ویژه
۰	۰	۲	۰	کارشناسی ارشد-شعبه بین الملل	مشاوره در مامایی
۰	۰	۰	۱	کارشناسی ارشد-شعبه بین الملل	میکروب شناسی
۰	۰	۰	۰	کارشناسی ارشد-شعبه بین الملل	علوم تغذیه
۰	۰	۲	۰	کارشناسی ارشد-شعبه بین الملل	بیوشیمی بالینی
۰	۰	۰	۰	کارشناسی ارشد-شعبه بین الملل	انگل شناسی
۰	۰	۰	۰	کارشناسی ارشد-شعبه بین الملل	فیزیولوژی
۰	۰	۱	۰	کارشناسی ارشد-شعبه بین الملل	فیزیکی پزشکی
۰	۰	۰	۰	کارشناسی ارشد-شعبه بین الملل	علوم تشریح
۰	۰	۱	۰	کارشناسی ارشد-شعبه بین الملل	روانپرستاری
۰	۰	۰	۰	کارشناسی ارشد-شعبه بین الملل	انفورماتیک پزشکی
۴۷	۶۰	۴۰۵	۳۲۱		روزانه + بین الملل



نمودار ۶-۵- توزیع فراوانی دانشجویان ورودی جدید به تفکیک جنسیت در دونیمسال تحصیلی سالهای ۱۳۹۶ و ۱۳۹۷



نمودار ۷-۵- توزیع فراوانی دانشجویان ورودی جدید به تفکیک جنسیت در سال تحصیلی ۱۳۹۶-۱۳۹۷



## جدول ۷-۵- لیست اسامی مدیران گروه‌های آموزشی علوم پایه در سال ۱۳۹۶

ردیف	نام دانشکده	نام گروه آموزشی	مدیرگروه آموزشی
۱	بهداشت	گروه بهداشت محیط	دکتر علی احمد آقاپور
۲		گروه بهداشت عمومی	دکتر حمید رضا فرخ اسلاملو
۳		گروه بهداشت حرفه ای	دکتر ابوالفضل قهرمانی
۴	پیراپزشکی	گروه فناوری اطلاعات سلامت	دکتر زهرا نیاز خانی
۵		گروه تصویربرداری پزشکی	دکتر نصراله جباری
۶		گروه هوشبری - اتاق عمل	دکتر مرتضی موسوی
۷		گروه علوم آزمایشگاهی	دکتر زکیه رستم زاده
۸		گروه پرستاری داخلی، جراحی و فن	رقيه اسماعیلی
۹		گروه پرستاری بهداشت جامعه و مادر و کودک	آقای حسین جعفری زاده
۱۰		گروه مامایی	خانم مریم مسگرزاده
۱۱		گروه فوریتهای پزشکی	آقای حسین جعفری زاده
۱۲		گروه پاتولوژی	دکتر فرحناز نوروزی نیا
۱۳		گروه علوم تشریح و بافت شناسی	دکتر غلامحسین فرجاه
۱۴	پزشکی	گروه بیوشیمی بالینی	دکتر محمدحسن خادم انصاری
۱۵		گروه فیزیولوژی	دکتر شیوا روشن میلانی
۱۶		گروه معارف اسلامی	دکتر غلامرضا اسم حسینی
۱۷		گروه انگل شناسی و قارچ شناسی	دکتر حبیب محمد زاده
۱۸		گروه فارماکولوژی	دکتر حمید ثریا
۱۹		گروه علوم تربیتی	دکتر جاوید فریدونی
۲۰		گروه بهداشت و پزشکی اجتماعی	دکتر رسول قره آغاجی
۲۱		گروه میکروشناسی و باکتری شناسی	دکتر صابر یوسفی
۲۲		گروه فیزیک پزشکی	دکتر احد زینالی
۲۳		گروه حشره شناسی پزشکی و مبارزه با ناقلین	دکتر علیرضا چاوشین
۲۴		گروه آمار و اپیدمیولوژی	دکتر حمیدرضا خلخالی
۲۵		گروه تغذیه	دکتر سعید قوام زاده
۲۶		گروه اخلاق پزشکی	-
۲۷		گروه طب اورژانس	-
۲۸		گروه ایمنی شناسی و ژنتیک	دکتر عیسی عبدی راد
۲۹		گروه پزشکی قانونی و مسمومیت	دکتر محمد دلیرراد



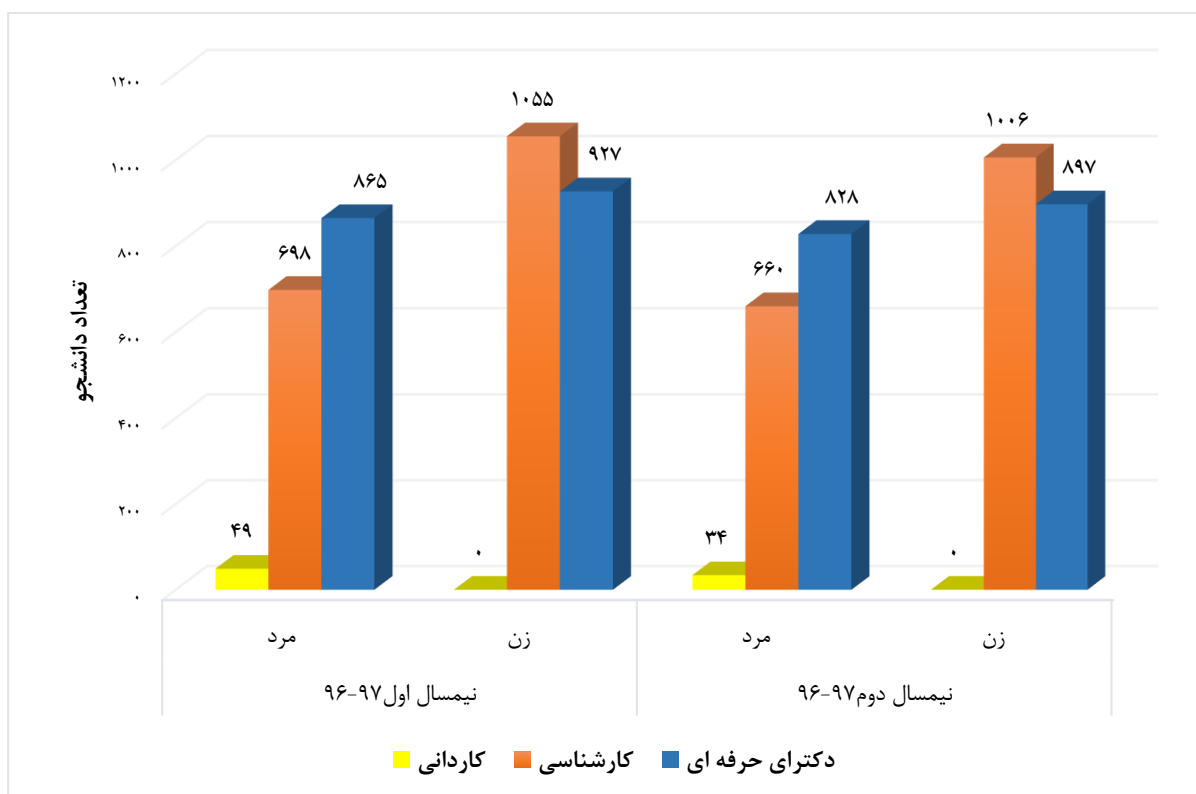
## جدول ۸-۵- لیست اسامی مدیران گروه‌های آموزشی علوم بالینی در سال ۱۳۹۶

ردیف	دانشکده	نام گروه آموزشی	نام مدیر گروه
۱	پزشکی	گروه بیماریهای داخلی	دکتر میر امیرآقداشی
۲		گروه داخلی اعصاب	دکتر بابک احمدی سلما سی
۳		گروه بیماریهای چشم	دکتر وفا ثمره ای
۴		گروه بیماریهای گوش و حلق و بینی	دکتر رضا ثمره ای
۵		گروه زنان و زایمان	دکتر طاهره بهروزی لک
۶		گروه قلب و عروق	دکتر کمال خادم وطن
۷		گروه بیماریهای عفونی و پوست	دکتر ناصر قره باغی
۸		گروه جراحی مغز و اعصاب	دکتر فیروز صالح پور
۹		گروه کودکان	دکتر مهران نوروزی
۱۰		گروه بیماریهای روانی	دکتر رحیم خلیل زاده
۱۱		گروه بیهوشی	دکتر ابراهیم حسنی
۱۲		گروه رادیولوژی	دکتر یلدا صنیعی
۱۳		گروه جراحی عمومی	دکتر رحیم محمودلو
۱۴		گروه ارولوژی	دکتر علی تقی زاده
۱۵		گروه ارتوپدی	دکتر احمد رضا افشار

جدول ۹-۵- فراوانی دانشجویان مقاطع تحصیلی پیوسته به تفکیک جنسیت و مقطع تحصیلی در سال ۱۳۹۶

نیمسال دوم ۹۶-۹۷		نیمسال اول ۹۶-۹۷		جنسیت مقطع تحصیلی
مرد	زن	مرد	زن	
۰	۰	۴۹	۰	کاردانی
۱۰۰۶	۱۰۵۵	۶۹۸	۱۰۵۵	کارشناسی
۸۹۷	۹۲۷	۸۶۵	۹۲۷	دکترای حرفه ای
۱۹۰۳	۱۹۸۲	۱۶۱۲	۱۹۸۲	جمع کل

نمودار ۸-۵- توزیع فراوانی دانشجویان مقاطع تحصیلی پیوسته به تفکیک جنسیت و مقطع تحصیلی در سال تحصیلی ۱۳۹۶-۱۳۹۷



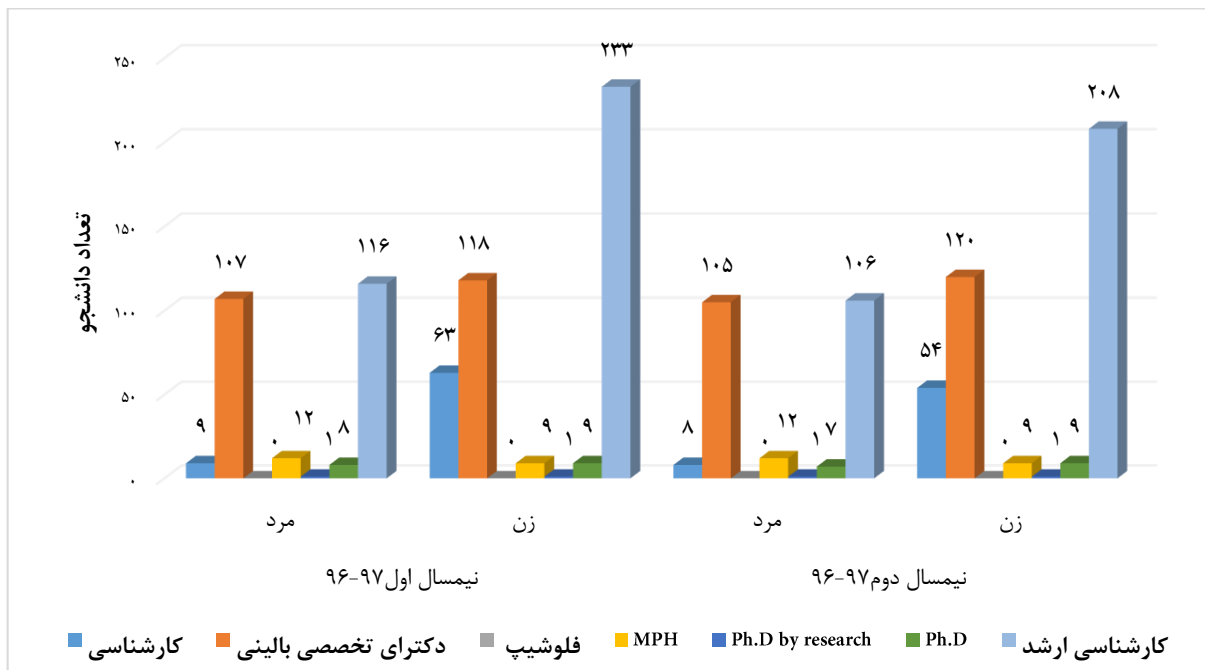


جدول ۱۰-۵- فراوانی دانشجویان مقاطع تحصیلی ناپیوسته به تفکیک جنسیت و مقطع تحصیلی در سال ۱۳۹۶

نیمسال دوم ۹۶-۹۷		نیمسال اول ۹۶-۹۷		جنسیت	مقطع تحصیلی
مرد	زن	مرد	زن		
۸	۵۴	۶۳	۹	کارشناسی	
۱۰۵	۱۲۰	۱۱۸	۱۰۷	دکترای تخصصی بالینی	
۰	۰	۰	۰	فلوشیپ	
۱۲	۹	۹	۱۲	MPH	
۱	۱	۱	۱	Ph.D by research	
۷	۹	۹	۸	Ph.D	
۱۰۶	۲۰۸	۲۳۳	۱۱۶	کارشناسی ارشد	
۲۳۹	۴۰۱	۴۳۳	۲۵۳	جمع کل	

معاونت آموزشی

نمودار ۹-۵- توزیع فراوانی دانشجویان مقاطع تحصیلی ناپیوسته به تفکیک جنسیت و مقطع تحصیلی در سال تحصیلی ۱۳۹۶-۱۳۹۷

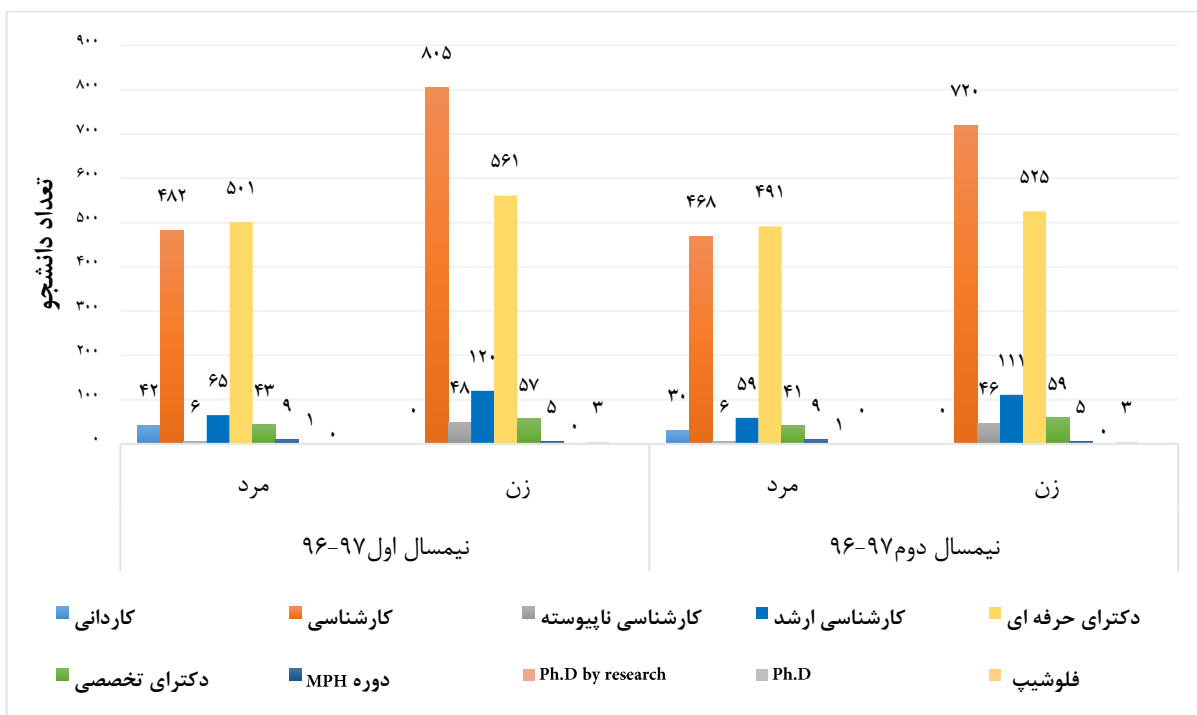


فصل پنجم

جدول ۱۱-۵- فراوانی دانشجویان بومی به تفکیک جنسیت و مقطع تحصیلی در سال ۱۳۹۶

نیمسال دوم ۹۶-۹۷		نیمسال اول ۹۶-۹۷		جنسیت
مرد	زن	مرد	زن	
۰	۰	۰	۰	مقطع تحصیلی
۳۰	۰	۴۲	۰	کاردانی
۴۶۸	۸۰۵	۴۸۲	۸۰۵	کارشناسی
۶	۴۸	۶	۴۸	کارشناسی ناپیوسته
۵۹	۱۲۰	۶۵	۱۲۰	کارشناسی ارشد
۴۹۱	۵۶۱	۵۰۱	۵۶۱	دکترای حرفه ای
۴۱	۵۷	۴۳	۵۷	دکترای تخصصی
۹	۵	۹	۵	دوره MPH
۱	۰	۱	۰	Ph.D by research
۰	۳	۰	۳	Ph.D
۰	۰	۰	۰	فلوشیپ
۱۱۰۵	۱۵۹۹	۱۱۴۹	۱۵۹۹	جمع کل

نمودار ۱۰-۵- توزیع فراوانی مقاطع تحصیلی بومی به تفکیک جنسیت و مقطع تحصیلی در سال تحصیلی ۱۳۹۶-۱۳۹۷



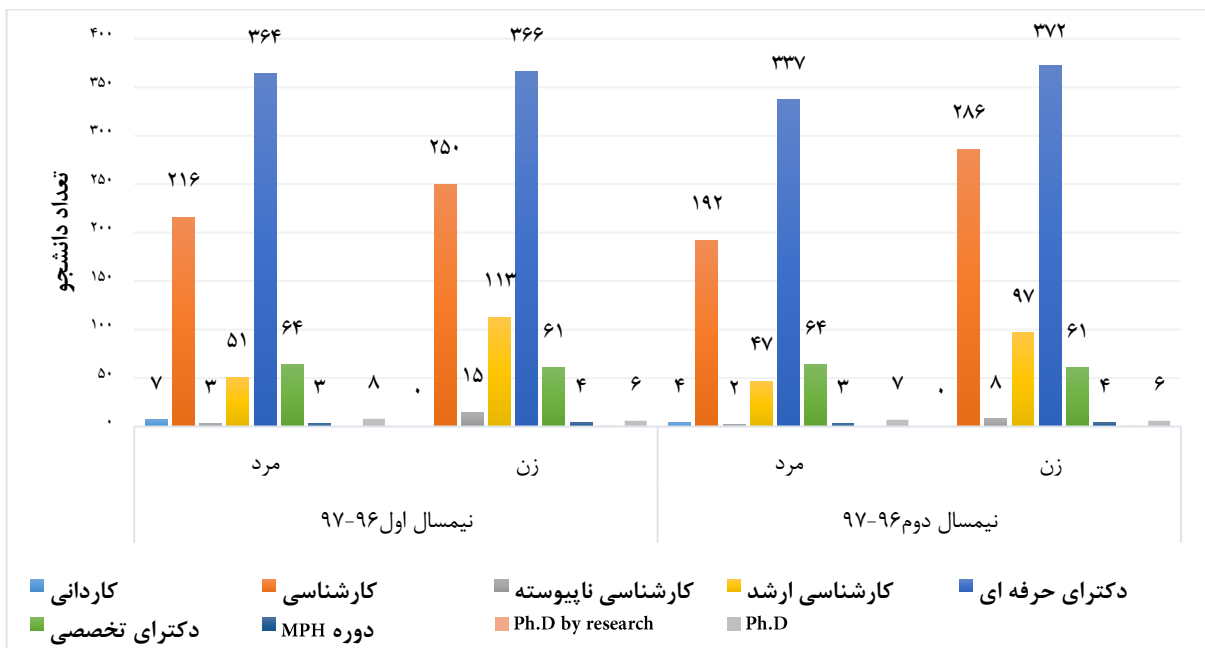




جدول ۱۲-۵ - فراوانی دانشجویان غیربومی به تفکیک جنسیت و مقطع تحصیلی در سال ۱۳۹۶

نیمسال دوم ۹۶-۹۷		نیمسال اول ۹۶-۹۷		جنسیت	مقطع تحصیلی
مرد	زن	مرد	زن		
۴	۰	۷	۰	مرد	کاردانی
۱۹۲	۲۸۶	۲۱۶	۲۵۰	مرد	کارشناسی
۲	۸	۳	۱۵	مرد	کارشناسی ناپیوسته
۴۷	۹۷	۵۱	۱۱۳	مرد	کارشناسی ارشد
۳۳۷	۳۷۲	۳۶۴	۳۶۶	مرد	دکترای حرفه ای
۶۴	۶۱	۶۴	۶۱	مرد	دکترای تخصصی
۳	۴	۳	۴	مرد	دوره MPH
۰	۱	۰	۱	مرد	Ph.D by research
۷	۶	۸	۶	مرد	Ph.D
۶۵۶	۸۳۵	۷۱۶	۸۱۶	مرد	جمع کل

نمودار ۱۱-۵ - توزیع فراوانی دانشجویان مقاطع تحصیلی غیربومی به تفکیک جنسیت و مقطع تحصیلی در سال تحصیلی ۱۳۹۶-۱۳۹۷

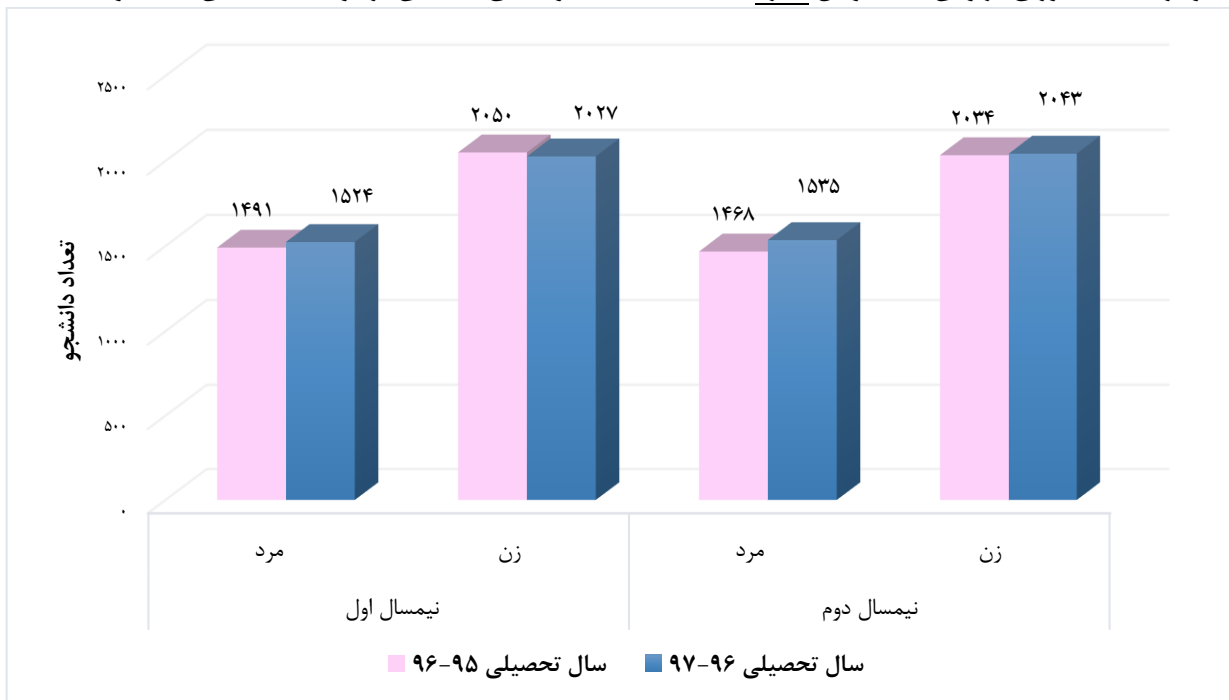


جدول ۱۳-۵ - فراوانی دانشجویان مجرد به تفکیک جنسیت و مقطع تحصیلی در سال ۱۳۹۶

نیمسال دوم ۹۶-۹۷		نیمسال اول ۹۶-۹۷		جنسیت مقطع تحصیلی
مرد	زن	مرد	زن	
۱۷	۰	۱۹	۰	کاردانی
۶۲۸	۹۸۸	۶۲۵	۹۸۲	کارشناسی
۳	۷	۲	۶	کارشناسی ناپیوسته
۶۰	۱۳۵	۵۵	۱۳۱	کارشناسی ارشد
۷۸۶	۸۶۲	۷۸۴	۸۵۹	دکترای حرفه ای
۳۸	۴۹	۳۶	۴۷	دکترای تخصصی
۰	۰	۰	۰	Ph.D by research
۳	۲	۳	۲	Ph.D
۱۵۳۵	۲۰۴۳	۱۵۲۴	۲۰۲۷	جمع کل

فصل پنجم

نمودار ۱۲-۵ - توزیع فراوانی دانشجویان مجرد به تفکیک جنسیت و مقاطع تحصیلی در دو سال تحصیلی ۱۳۹۶ و ۱۳۹۷



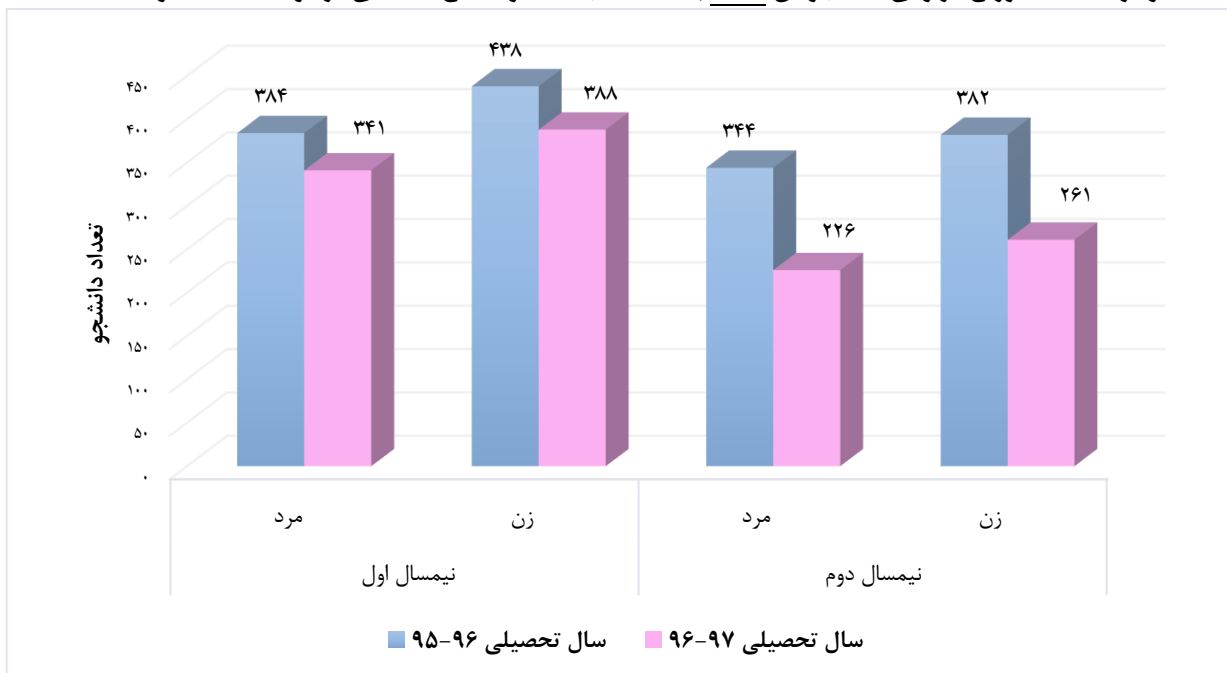
معاونت آموزشی



جدول ۱۴-۵- فراوانی دانشجویان متاهل به تفکیک جنسیت و مقطع تحصیلی در سال ۱۳۹۶

نیمسال دوم ۹۶-۹۷		نیمسال اول ۹۶-۹۷		جنسیت	مقطع تحصیلی
مرد	زن	مرد	زن		
۱۷	۰	۳۰	۰	مرد	کاردانی
۳۲	۱۸	۷۳	۷۳	زن	کارشناسی
۵	۴۷	۷	۵۷	مرد	کارشناسی ناپیوسته
۴۶	۷۳	۶۱	۱۰۲	زن	کارشناسی ارشد
۱۲	۹	۱۲	۹	مرد	دوره MPH
۴۲	۳۵	۸۱	۶۸	زن	دکترای حرفه ای
۶۷	۷۱	۷۱	۷۱	مرد	دکترای تخصصی
۱	۱	۱	۱	زن	Ph.D by research
۴	۷	۵	۷	مرد	Ph.D
۰	۰	۰	۰	زن	فلوشیپ پیوند کلیه
۲۲۶	۲۶۱	۳۴۱	۳۸۸	جمع کل	

نمودار ۱۳-۵- توزیع فراوانی دانشجویان متاهل به تفکیک جنسیت و مقاطع تحصیلی در دو سال ۱۳۹۶ و ۱۳۹۷

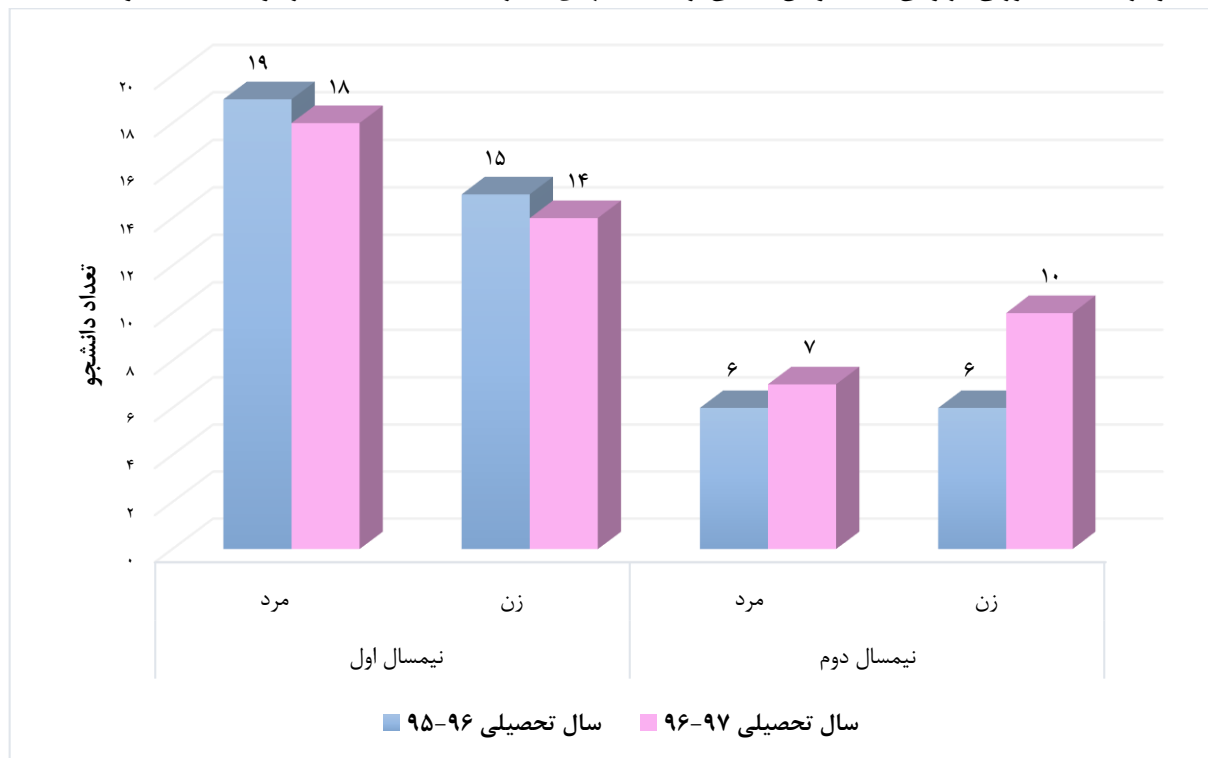


جدول ۱۵-۵- فراوانی دانشجویان انتقالی از دانشگاه‌های دیگر به تفکیک جنسیت و مقطع تحصیلی در سال ۱۳۹۶

نیمسال دوم ۹۶-۹۷		نیمسال اول ۹۶-۹۷		جنسیت
مرد	زن	مرد	زن	
۰	۰	۰	۰	مقطع تحصیلی
۰	۰	۰	۰	کاردانی
۴	۲	۷	۵	کارشناسی
۰	۱	۳	۱	کارشناسی ارشد
۰	۰	۰	۰	دوره MPH
۳	۳	۳	۷	دکترای حرفه ای
۳	۱	۱	۵	دکترای تخصصی
۰	۰	۰	۰	Ph.D by research
۰	۰	۰	۰	Ph.D
۱۰	۷	۱۴	۱۸	جمع کل

فصل پنجم

نمودار ۱۴-۵- توزیع فراوانی دانشجویان انتقالی از دانشگاه‌های دیگر به تفکیک جنسیت در دو سال ۱۳۹۶ و ۱۳۹۷



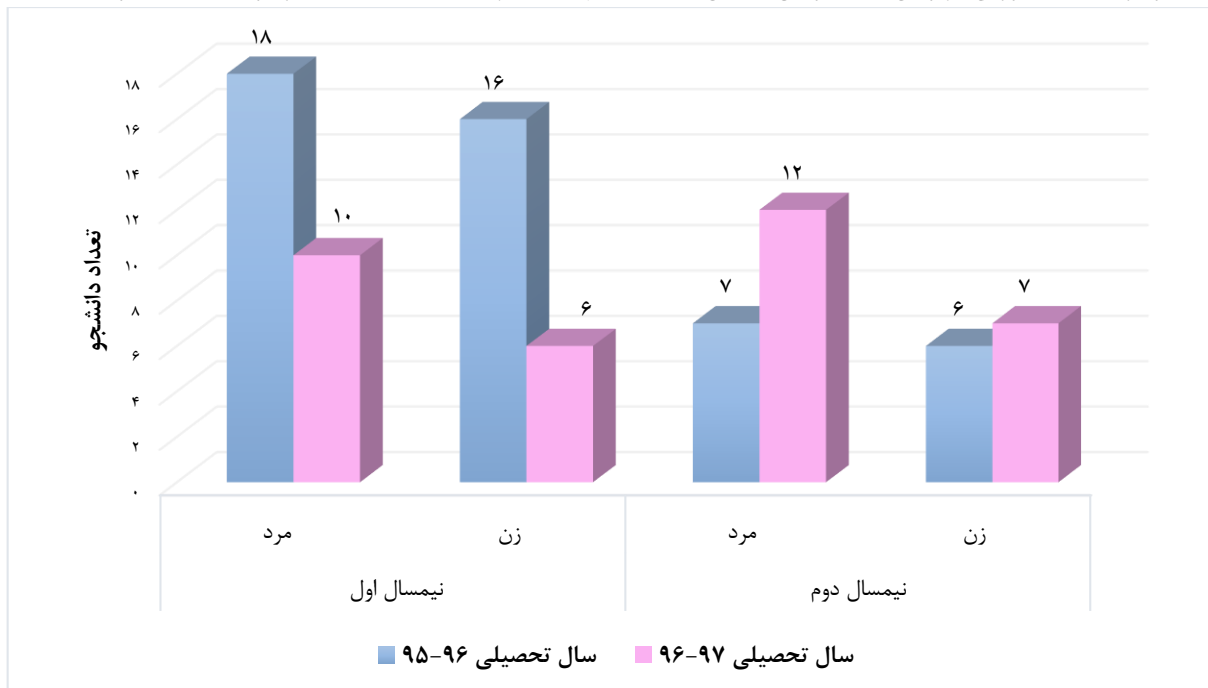
معاونت آموزشی



جدول ۱۶-۵ - فراوانی دانشجویان انتقالی به دانشگاه های دیگر به تفکیک جنسیت و مقطع تحصیلی در سال ۱۳۹۶

نیمسال دوم ۹۶-۹۷		نیمسال اول ۹۶-۹۷		جنسیت
زن	مرد	زن	مرد	
۰	۴	۰	۰	مقطع تحصیلی
۰	۰	۰	۰	کاردانی
۵	۳	۱	۳	کارشناسی
۰	۰	۱	۱	کارشناسی ارشد
۰	۰	۰	۰	دوره MPH
۲	۳	۳	۴	دکترای حرفه ای
۰	۲	۱	۲	دکترای تخصصی
۰	۰	۰	۰	Ph.D by research
۰	۰	۰	۰	Ph.D
۷	۱۲	۶	۱۰	جمع کل

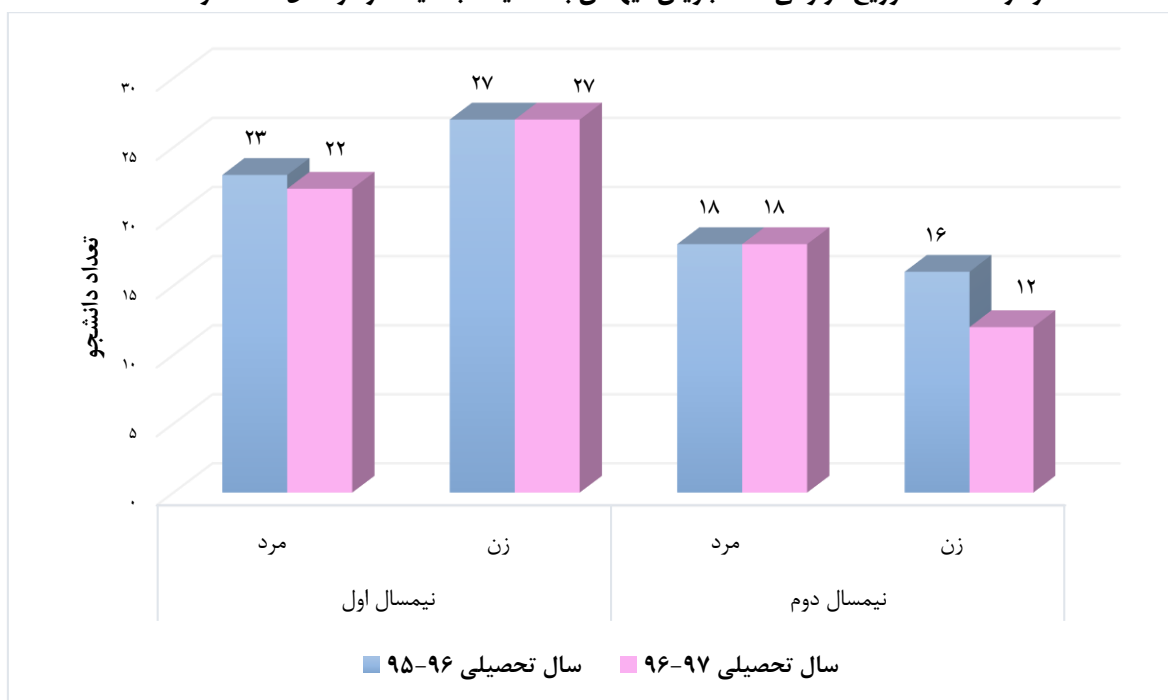
نمودار ۱۵-۵ - توزیع فراوانی دانشجویان انتقالی به دانشگاه های دیگر به تفکیک جنسیت در دو سال ۱۳۹۶ و ۱۳۹۷



جدول ۱۷-۵- فراوانی دانشجویان میهمان به تفکیک جنسیت و مقطع تحصیلی در سال ۱۳۹۶

نیمسال دوم ۹۶-۹۷		نیمسال اول ۹۶-۹۷		جنسیت
مرد	زن	مرد	زن	مقطع تحصیلی
۰	۰	۰	۰	کاردانی
۷	۷	۱۳	۱۰	کارشناسی
۰	۳	۱	۰	کارشناسی ارشد
۰	۰	۰	۰	دوره MPH
۵	۸	۱۱	۱۲	دکترای حرفه ای
۰	۰	۲	۰	دکترای تخصصی
۰	۰	۰	۰	Ph.D by research
۰	۰	۰	۰	Ph.D
۱۲	۱۸	۲۷	۲۲	جمع کل

نمودار ۱۶-۵- توزیع فراوانی دانشجویان میهمان به تفکیک جنسیت در دو سال ۱۳۹۶ و ۱۳۹۷





**جدول ۱۸-۵- فراوانی دانش آموختگان به تفکیک جنس و مقاطع تحصیلی در سال ۱۳۹۶**

Ph.D	دکتری تخصصی	دکترای عمومی	کارشناسی ارشد	کارشناسی	کاردانی	جنسیت	
۱	۰	۲۷	۷	۱۹	۰	زن	(نیمسال اول ۹۵-۹۶)
۰	۱	۱۵	۶	۳۱	۱۹	مرد	
آمار نیمسال در پایان شهریور ماه ۹۷ بطور دقیق قابل احصاء خواهد بود.						زن	(نیمسال دوم ۹۵-۹۶)
						مرد	

**جدول ۱۹-۵- تعداد اعضای هیئت علمی راهنما و مشاور پایان نامه**

مربی	استاد یار	دانشیار	استاد		
۱۸	۱۸۰	۵۸	۱۵	راهنما	سال ۱۳۹۵
۴	۱۴۰	۷۶	۱۴	مشاور	
۱۸	۱۸۲	۶۰	۱۶	راهنما	سال ۱۳۹۶
۲	۱۴۶	۶۵	۱۵	مشاور	

**جدول ۲۰-۵- تعداد کل دانشکده‌ها و گروه‌های آموزشی دارای برنامه مدون\***

سال ۹۶	سال ۹۵	عنوان
۴۴	۴۷	تعداد کل گروه‌های آموزشی
۱۱	۱۲	تعداد کل دانشکده‌ها و موسسات آموزش عالی سلامت
۱۹	۱۹	تعداد کل گروه‌های آموزشی دارای برنامه مدون
۵	۵	تعداد کل دانشکده‌های دارای برنامه مدون

\* برنامه‌های راهبردی یا اجرایی که دانشگاه یا واحدهای تابعه (دانشکده‌ها و گروه‌های آموزشی طراحی و تدوین نمایند).



### جدول ۲۱-۵ - تعداد دوره‌های آموزشی (غیر از کارگاه‌ها و دوره‌های اصلی کاردانی، کارشناسی، کارشناسی ارشد و دکتری) برگزار شده در سال ۱۳۹۶

ردیف	نام دوره آموزشی	نوع و تعداد دوره آموزشی			جمع (ساعت)
		مجازی	کوتاه مدت	آزاد	
۱	مبانی نور و لیزر(مقدمه)	*			۱
۲	مبانی نور و لیزر(فیزیک نور)	*			۱
۳	مبانی نور و لیزر(فیزیک نور)	*			۱
۴	مبانی نور و لیزر(فیزیک نور)	*			۱
۵	رادیولوژی دهان، فک و صورت(تجویز تصویربرداری تشخیصی)	*			۱
۶	رادیولوژی دهان، فک و صورت( بیماری های پریدنتال)	*			۱
۷	پریدنتولوژی (اثربیماری های پریدنتال بر روی سلامت سیستمیک)	*			۱
۸	پریدنتولوژی (اثربیماری های پریدنتال بر روی سلامت سیستمیک)	*			۱
۹	فیزیولوژی(قلب و گردش خون)	*			۱
۱۰	فیزیولوژی(غدد)	*			۱
۱۱	تلفیق داروئی (۱)		*		۸
۱۲	تلفیق داروئی ( ۲)		*		۸
۱۳	شرح حال گیری و پرونده خوانی		*		۸
۱۴	نقش داروسازی در سیستم سلامت		*		۴
۱۵	محاسبات داروئی		*		۳۶
۱۶	داروهای پرخطر		*		۳۰
۱۷	محاسبات داروئی	*			۲
۱۸	دارو درمانی بیماریهای قلبی عروقی ۱		*		۳
۱۹	دارو درمانی بیماریهای قلبی عروقی ۲		*		۳
۲۰	داروها و مکمل ها (نظری و عملی)		*		۱۲
۲۱	کنترل میکروبی داروها نظری و عملی		*		۱۲
۲۲	داروهای ترکیبی نظری و عملی		*		۱۰
۲۳	دوره آموزشی احیای قلبی ریوی		*		۶

\* مجازی: دوره ای که در آن دانشجویان با یکدیگر و استاد از طریق ارتباطات الکترونیکی (همزمان) در تعامل هستند.

\*\* کوتاه مدت: دوره غیر رسمی که به صورت تخصصی و کاربردی اجرا شده است. (۱ تا ۳ روز)

\*\*\* آزاد: دوره غیر رسمی که منطبق با آموزش های رسمی نمی باشد.





**جدول ۲۲-۵- نام کارگاه‌های آموزشی برگزار شده برای اعضای هیئت علمی در سال ۱۳۹۶**

ردیف	نام کارگاه	مدت زمان کارگاه (بر حسب ساعت)
۱	نحوه طراحی سوال	۵
۲	پروفیلاکسی آنتی بیوتیک	۲
۳	Scientific writhing	۸
۴	آموزش نگارش و انتشار مقالات علمی	۶
۵	ارزیابی فعالیتهای آموزشی و پژوهشی سطح دو و سه با سرفصل محتوای شیوه های نوین و پیشرفته ارزشیابی دانشجویان علوم پزشکی در حیطه مهارتی و نگرشی	۱۲
۶	ارزیابی فعالیتهای آموزشی و پژوهشی سطح یک با سرفصل محتوای نحوه طراحی آزمون استاندارد	۶
۷	دوره مهارتی تولید محتوای الکترونیکی با استفاده از نرم افزار STORYLINE	۶
۸	روش و مدیریت تحقیق سطح دو و سه با سرفصل محتوای (روش تحقیق کیفی)	۱۸
۹	روش و مدیریت تحقیق سطح دو با سرفصل محتوای (دانش پژوهی آموزشی)	۶
۱۰	دوره مهارتی روشها و فنون تدریس سطح یک	۶
۱۱	دوره مهارتی تولید محتوای الکترونیکی با استفاده از نرم افزار Ispring Pro	۶
۱۲	مدیریت اطلاعات علمی و منابع الکترونیک سطح دو و سه با سرفصل محتوای (تهیه محتوا و طراحی آموزش الکترونیکی)	۸
۱۳	اندیشه سیاسی اسلام و مبانی انقلاب اسلامی سطح یک	۱۶
۱۴	اصول تعلیم و تربیت اسلامی سطح یک	۱۶
۱۵	اندیشه سیاسی اسلام و مبانی انقلاب اسلامی سطح دو	۱۶

معاونت آموزشی

فصل پنجم

**جدول ۲۳-۵- تعداد دانشجویان المپادی**

جمع	تحصیلات تکمیلی	کارشناسی	دکتری حرفه ای	
۳	۰	۰	۳ مدال (یک طلا، یک نقره و یک برنز) توسط دانشجویان پزشکی	سال ۱۳۹۶



جدول ۲۴-۵- بخش پایان نامه های دفاع شده در سال های ۱۳۹۵ و ۱۳۹۶

سال	۱۳۹۵	۱۳۹۶
تخصصی	۳۶	۵۰
پزشکی (عمومی)	۷۵	۱۱۵
دندانپزشکی	۳۰	۲۵
داروسازی	۰	۱
بیوشیمی	۸	۱۱
اپیدمیولوژی	۲	۵
انگل شناسی	۶	۵
فیزیولوژی	۱	۸
پرستاری	۳۲	۱۲
پرستاری مراقبت های ویژه	۲	۶
ارگونومی	۳	۷
حشره شناسی پزشکی	۹	۲
علوم تشریح	۲	۷
علوم تغذیه	۱۶	۱۱
فیزیک پزشکی	۳	۸
مشاوره در مامایی	۱۰	۵
بهداشت محیط	۴	۰
میکروب شناسی	۷	۷
انفورماتیک پزشکی	۰	۲



**جدول ۲۵-۵- تعداد دانشجویان استعداد درخشان به تفکیک دانشکده های تابعه**

ردیف	دانشکده	سال ۱۳۹۵	سال ۱۳۹۶
۱	پزشکی	۲۰	۲۸
۲	پرستاری و مامایی	۲۶	۳۵
۳	پیراپزشکی	۶۳	۶۲
۴	بهداشت	۳۷	۴۰
۵	دندانپزشکی	۳۶	۴
۶	داروسازی	۲	۶
۷	پرستاری سلماس	۳۲	۴
۸	پرستاری میاندوآب	۶	۳
۹	پرستاری بوکان	۱۸	۸
۱۰	پرستاری نقده	۴	۷
جمع کل		۲۴۴	۱۹۷

**جدول ۲۶-۵- سرانه دانشجو به تخت های آموزشی مراکز آموزشی درمانی دانشگاه در سال ۱۳۹۶**

رشته	تعداد دانشجو	تعداد تخت آموزشی	سرانه دانشجو به تخت آموزشی (به ازای هر تخت)
پزشکی ( پزشکان عمومی + متخصص)	۱۵۲۰	۱۲۵۰	۱,۲۲
پرستاری و مامایی (ارومیه)	۵۴۱		۰,۴۳
پرستاری سلماس	۱۱۲	۱۷۹	۰,۶۳
پرستاری میاندوآب	۱۰۰	۲۷۲	۰,۳۷
پرستاری بوکان	۱۵۸	۲۴۸	۰,۶۴
پرستاری نقده	۱۳۶	۱۶۷	۰,۸۱



## جدول ۲۷-۵ - تعداد جلسات شوراهاى معاونت آموزشی در سال ۱۳۹۶

ردیف	عنوان شورا	تعداد جلسات
۱	شورای آموزشی دانشگاه	۱۰
۲	شورای تحصیلات تکمیلی دانشگاه	۳
۳	شورای بورس دانشگاه	۲
۴	شورای دانشگاه	۱

## جدول ۲۸-۵ - لیست اعضاء هیئت علمی در ماموریت آموزشی دانشگاه علوم پزشکی در سال ۱۳۹۶

ردیف	نام و نام خانوادگی	محل ماموریت	مقطع	تاریخ اعزام	نوع رشته
۱	علی زلفی گل	د.ع.پ ایران	فلوشیپ	۹۶/۷/۱	اینترنشنال قلب کودکان
۲	محمد دلیر راد	د.ع.پ مشهد	فلوشیپ	۹۶/۷/۱	سم شناسی بالینی و مسمومیت ها
۳	ونوس شهابی	د.ع.پ تبریز	فلوشیپ	۹۶/۷/۱	اکوکاردیوگرافی
۴	دکتر اکرم شریعتی	تهران	فلوشیپ	۹۴	اکوکاردیوگرافی
۵	دکتر بهزاد رحیمی	تهران	فلوشیپ	۹۴	الکتروفیزیولوژی
۶	دکتر ناصر مسعودی	تهران	فلوشیپ	۹۵	جراحی کولورکتال
۷	ناهید نوید جوی	همدان	Ph.D	۹۳	بهداشت محیط
۸	رامین سعادتیان	تربیت مدرس	Ph.D	۹۲	هماتولوژی

## جدول ۲۹-۵ - لیست اعضاء هیئت علمی در بورسیه آموزشی دانشگاه علوم پزشکی در سال ۱۳۹۶

ردیف	نام و نام خانوادگی	محل بورسیه	نوع رشته
۱	-	-	-



جدول ۳۰-۵- شاخص های معاونت آموزشی

ردیف	عناوین شاخص	واحد متعارف	سال ۱۳۹۵ (نیمسال دوم)	سال ۱۳۹۶ (نیمسال دوم)
۱	نسبت دانشجویان دوره کاردانی به کل دانشجویان	درصد	۱	۰,۸
۲	نسبت دانشجویان دوره کارشناسی به کل دانشجویان	درصد	۴۹,۵	۴۲,۵
۳	نسبت دانشجویان دوره دکتری عمومی گروه پزشکی به کل دانشجویان	درصد	۳۶,۷	۴۲,۴
۴	نسبت دانشجویان دوره تحصیلات تکمیلی به کل دانشجویان	درصد	۱۲,۸	۱۴,۲
۶	نسبت دانشجویان خارجی به کل دانشجویان	درصد	۰	۰
۷	نسبت دانشجویان به اعضای هیئت علمی	به ازای یک عضو هیئت علمی	۱۲,۱	۱۱,۲
۸	نسبت دانشجو به اعضای هیئت علمی تمام وقت جغرافیایی	به ازای یک عضو هیئت علمی	۱۵,۲	۱۳,۷
۱۱	تعداد رشته جدید ایجاد شده	تعداد	سه رشته روزانه (پرستاری مقطع Ph.D ، اقتصاد بهداشت مقطع کارشناسی ارشد، اتاق عمل مقطع کارشناسی دانشکده خوی)	۳ رشته فلوشیپ بیهوشی جراحی قلب باز فناوری اطلاعات سلامت مقطع کارشناسی ارشد دکتری تخصصی بالینی رادیولوژی
۱۲	سرانه فضای آموزشی <sup>(۱)</sup>	متر مربع	۵,۱	۶
۱۳	سرانه فضای کمک آموزشی <sup>(۲)</sup>	متر مربع	۰,۸	۰,۸
۱۵	میانگین نسبت استاد به کل اعضای هیئت علمی	درصد	۶	۶,۶
۱۶	میانگین نسبت دانشیار به کل اعضای هیئت علمی	درصد	۱۹,۴	۱۸,۲
۱۷	میانگین نسبت استادیار به کل اعضای هیئت علمی	درصد	۶۱,۳	۶۵,۵
۱۸	نسبت استادیار به بالا (استاد+ دانشیار) به کل اعضای هیئت علمی	درصد	۲۵,۴	۲۴,۹
۱۹	نسبت اعضای هیئت علمی تمام وقت جغرافیایی به دانشجو در دانشگاه های علوم پزشکی	درصد	۶,۶	۷,۳
۲۰	میانگین نسبت مربی به کل اعضای هیئت علمی	درصد	۱۳,۴	۹,۷

(۱) فضای آموزشی به مجموع فضاهای کلاس ها ، آزمایشگاه ها، آمفی تاترها و هر محلی که در آن آموزش دانشجویان صورت می پذیرد، اطلاق می گردد.

(۲) فضای کمک آموزشی به مجموع فضاهای کتابخانه ها، پایگاه اطلاع رسانی، سمعی و بصری، تکثیر و چاپ اطلاق می گردد.



## جدول ۳۱-۵- توزیع فراوانی میانگین نمرات اخذ شده توسط دانشجویان شاغل به تحصیل در

## امتحانات جامع در سال تحصیلی ۱۳۹۶

رشته تحصیلی	علوم پایه در شهریور ماه	علوم پایه در اسفند ماه	پره انترنی در شهریور ماه	پره انترنی در اسفند ماه
پزشکی	۱۱۵,۹۲	۱۰۹,۴۲	۱۱۴,۴	۱۱۲,۶۸
دندانپزشکی	۱۱۷,۳۲	-	-	-
داروسازی	۷۶,۵	۸۵	-	-

## جدول ۳۲-۵- توزیع فراوانی برنامه های آموزش مداوم دانشگاه در سال ۱۳۹۶

مدون	کارگاه	سمینار	کنفرانس	همایش	کوتاه مدت
۱۴	۸	۱۷	۱۴	۲	۲

## جدول ۳۳-۵- آدرس و تلفن دانشکده های دانشگاه علوم پزشکی استان آذربایجان غربی در سال ۱۳۹۶

نام دانشکده	آدرس دقیق پستی	نمابر	تلفن	کد بین شهری
پزشکی	ارومیه کیلومتر ۱۱ جاده سرو، پردیس نازلو	۳۲۷۸۰۸۰۱	۳۲۷۷۰۶۹۸	۰۴۴
دندانپزشکی	ارومیه کیلومتر ۱۱ جاده سرو، پردیس نازلو	۳۲۷۵۲۲۷۴	۳-۳۲۷۵۴۹۸۰	۰۴۴
بهداشت	ارومیه کیلومتر ۱۱ جاده سرو، پردیس نازلو	۳۲۷۵۲۳۰۹	۳۲۷۵۲۳۰۰-۴	۰۴۴
پیراپزشکی	ارومیه کیلومتر ۱۱ جاده سرو، پردیس نازلو	۳۲۷۷۰۰۴۷	۳۲۷۵۲۳۰۰-۴	۰۴۴
پرستاری و مامایی	ارومیه کیلومتر ۱۱ جاده سرو، پردیس نازلو	۳۲۷۵۴۹۲۱	۳۲۷۵۴۹۶۲-۴	۰۴۴
داروسازی	ارومیه کیلومتر ۱۱ جاده سرو، پردیس نازلو	۳۲۷۵۴۹۹۰	۳۲۷۵۴۹۹۱-۴	۰۴۴
پرستاری سلماس	سلماس خیابان حافظ تقاطع پاسداران	۳۵۲۴۳۲۶۲	۳۵۲۴۳۲۱۲	۰۴۴
پرستاری میاندوآب	میاندوآب خیابان ساحلی جنب پل ستارخان	۴۵۲۴۳۳۱۶	۴۵۲۲۷۹۲۹	۰۴۴
پرستاری بوکان	بوکان بلوار شهدا بیمارستان شهید دکتر قلی پور ساختمان دانشکده پرستاری بوکان	-	۴۶۲۷۵۴۸۴	۰۴۴
پرستاری نقده	نقده میدان ولیعصر بلوار ولیعصر شبکه بهداشت و درمان	۶۲۶۳۷۷۱	۶۲۶۳۷۷۲	۰۴۴
شعبه بین الملل	ارومیه کیلومتر ۱۱ جاده سرو، پردیس نازلو	-	۳۲۷۵۴۹۸۱	۰۴۴


**جدول ۱-۳۴-۵ - میانگین نمره امتحانات جامع علوم پایه دانشجویان پزشکی**

سال	میانگین نمره
۱۳۹۴	۱۱۹,۳۲
۱۳۹۵	۱۰۸,۹۶
۱۳۹۶	۱۱۲,۲۴

**جدول ۲-۳۴-۵ - میانگین نمره امتحانات جامع علوم پایه دانشجویان داروسازی**

سال	میانگین نمره
۱۳۹۵	۱۰۳,۵۸
۱۳۹۶	۸۵

**جدول ۳-۳۵-۵ - میانگین نمره امتحانات جامع پیش کارورزی دانشجویان پزشکی**

سال	میانگین نمره
۱۳۹۴	۱۲۰,۰۴
۱۳۹۵	۱۱۱,۷۶
۱۳۹۶	۱۱۳,۵۴

**جدول ۴-۳۶-۵ - میانگین نمره امتحانات جامع علوم پایه دانشجویان دندانپزشکی**

سال	میانگین نمره
۱۳۹۴	۱۱۳,۸۶
۱۳۹۵	۱۱۳,۴۸
۱۳۹۶	۱۱۷,۳۲



جدول ۳۷ - ۵- تعداد پایان نامه‌های دفاع شده

مقطع سال	دکترای حرفه ای	ارشد	Ph.D	دکتری تخصصی بالینی
۱۳۹۴	۹۲	۶۹	۱	۴۵
۱۳۹۵	۱۰۳	۱۰۵	۰	۳۶
۱۳۹۶	۱۴۱	۹۶	۲	۵۰

جدول ۳۸ - ۵- تعداد سمینارها و کنفرانس‌ها

سال	تعداد
۱۳۹۴	۶۷
۱۳۹۵	۶۵
۱۳۹۶	۶۶

جدول ۳۹ - ۵- تعداد دوره های باز آموزی پزشکان

سال	تعداد
۱۳۹۴	۶۹
۱۳۹۵	۴۴
۱۳۹۶	۵۷

جدول ۴۰ - ۵- امتیازات پژوهشی اعضای هیئت علمی استادیار به  
بالا در کمیته ترفیع پایه

سال	تعداد
۱۳۹۴	۶,۳
۱۳۹۵	۸,۷
۱۳۹۶	۸,۹

توضیح: آیین نامه نحوه محاسبه امتیازات ترفیع پایه اعضای هیات علمی دانشگاه در سال ۹۴ مورد بازنگری قرار گرفته است.





جدول ۴۱ - ۵ - تعداد دانشجویان مشروطی و محروم به تفکیک مقطع و گروه عمده تحصیلی

دکترای تخصصی		دکترای حرفه‌ای		کارشناسی ارشد		کارشناسی		کاردانی		
محروم	مشروط	محروم	مشروط	محروم	مشروط	محروم	مشروط	محروم	مشروط	
۰	۰	۲	۶۲	۱	۰	۳	۱۴	۰	۰	سال ۹۵
۰	۰	۱	۵۳	۰	۰	۲	۱۴	۰	۰	سال ۹۶

جدول ۴۲ - ۵ - میانگین سنوات تحصیلی دانش‌آموختگان در مقاطع مختلف تحصیلی

میانگین سنوات تحصیلی					
دکترای تخصصی	دکترای حرفه‌ای	کارشناسی ارشد	کارشناسی	کاردانی	
۴	۷,۵ ۵,۵ سال داروسازی	۳	۴,۵	۲	سال تحصیلی ۱۳۹۶-۱۳۹۵
۴	۷,۵ ۵,۵ سال داروسازی	۳	۴	۲	سال تحصیلی ۱۳۹۷-۱۳۹۶



