

**فصل پنجم:**

**معاونت آموزشی**



جدول ۱-۵- نام رشته‌های تحصیلی دایر به تفکیک مقاطع تحصیلی کلیه دانشکده‌های تابعه دانشگاه در سال ۱۳۹۴

ردیف	نام رشته	فلوشیپ	دکترای تخصصی	Ph.D	دکترای حرفه‌ای	کارشناسی ارشد	کارشناسی	کاردانی
۱	پزشکی عمومی				*			
۲	دندانپزشکی				*			
۳	داروسازی				*			
۴	ارولوژی		*					
۵	زنان و زایمان		*					
۶	اطفال		*					
۷	پاتولوژی		*					
۸	بیهوشی		*					
۹	داخلی		*					
۱۰	جراحی عمومی		*					
۱۱	قلب و عروق		*					
۱۲	جراحی مغز و اعصاب		*					
۱۳	داخلی اعصاب		*					
۱۴	ارتوپدی		*					
۱۵	پیوند کلیه	*						
۱۶	Ph.D by research			*				
۱۷	Ph.D			*				
۱۸	بهداشت محیط						*	
۱۹	بهداشت محیط خوی							*
۲۰	بهداشت حرفه ای						*	
۲۱	علوم آزمایشگاهی						*	
۲۲	اتاق عمل						*	
۲۳	رادیولوژی						*	
۲۴	هوشبری						*	
۲۵	فوریت‌های پزشکی							*
۲۶	پرستاری						*	
۲۷	پرستاری خوی						*	
۲۸	پرستاری سلماس						*	
۲۹	پرستاری بوکان						*	
۳۰	پرستاری میاندواب						*	
۳۱	پرستاری نقده						*	
۳۲	مامایی						*	
۳۳	بیوشیمی بالینی					*		
۳۴	اپیدمیولوژی					*		
۳۵	انگل شناسی					*		
۳۶	حشره شناسی پزشکی					*		
۳۷	ارگونومی					*		
۳۸	بهداشت محیط					*		
۳۹	فیزیولوژی					*		
۴۰	علوم تغذیه					*		
۴۱	فیزیک پزشکی					*		
۴۲	میکروب شناسی					*		
۴۳	علوم تشریح					*		
۴۴	مشاوره در مامایی					*		
۴۵	پرستاری مراقبت های ویژه					*		
۴۶	پرستاری					*		
۴۷	روان پرستاری					*		
۴۸	انفورماتیک پزشکی					*		
۴۹	دوره MPH (معادل)					*		
۵۰	بهداشت عمومی						*	
۵۱	فناوری اطلاعات سلامت						*	



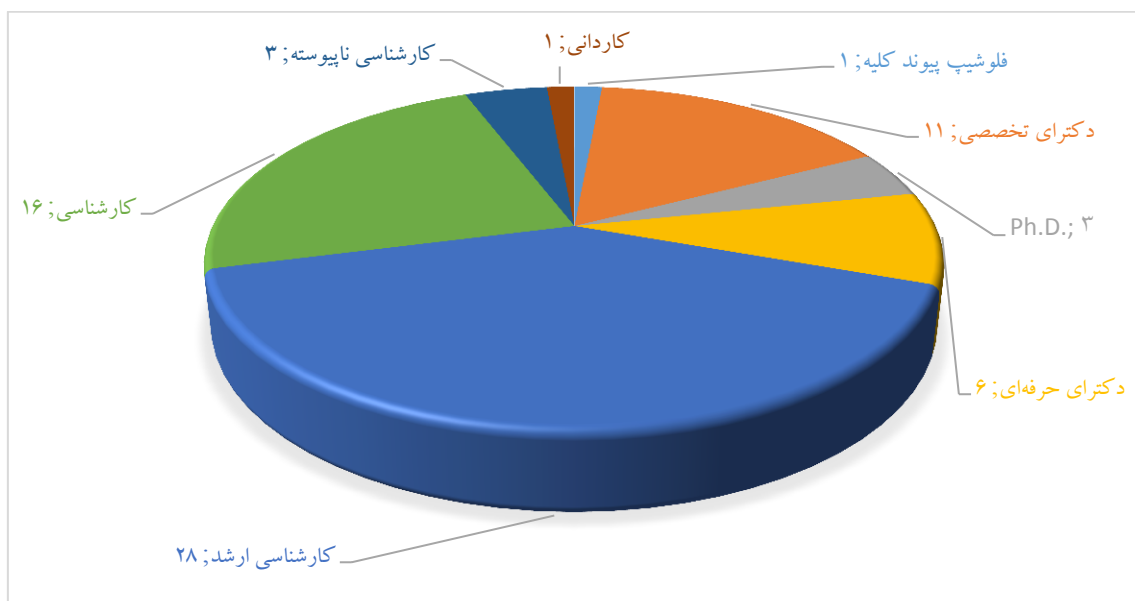
جدول ۲-۵- تعداد رشته‌های دایر به تفکیک مقطع تحصیلی در سال ۱۳۹۴

مقطع تحصیلی نام دانشکده	فلوشیپ پیوند کلیه	دکترای تخصصی	Ph.D.	دکترای حرفه‌ای	کارشناسی ارشد	کارشناسی	کارشناسی نابپوسته	کاردانی	MPH	جمع
پزشکی	۱	۱۱	۳	۱	۸	۰	۰	۰	۱	۲۵
دندانپزشکی	۰	۰	۰	۱	۰	۰	۰	۰	۰	۱
داروسازی	۰	۰	۰	۱	۰	۰	۰	۰	۰	۱
بهداشت	۰	۰	۰	۰	۳	۳	۳	۰	۰	۹
پیراپزشکی	۰	۰	۰	۰	۱	۵	۰	۰	۰	۶
پرستاری و مامایی	۰	۰	۰	۰	۴	۲	۰	۱	۰	۷
پرستاری خوی	۰	۰	۰	۰	۰	۲	۰	۰	۰	۲
پرستاری بوکان	۰	۰	۰	۰	۰	۱	۰	۰	۰	۱
پرستاری میاندواب	۰	۰	۰	۰	۰	۱	۰	۰	۰	۱
پرستاری سلماس	۰	۰	۰	۰	۰	۱	۰	۰	۰	۱
پرستاری نقده	۰	۰	۰	۰	۰	۱	۰	۰	۰	۱
شعبه بین الملل	۰	۰	۰	۳	۱۲	۰	۰	۰	۰	۱۵
جمع	۱	۱۱	۳	۶	۲۸	۱۶	۳	۱	۱	۷۰

فصل پنجم

معاونت آموزشی

نمودار ۱-۵- توزیع فراوانی رشته‌های دایر دانشگاه به تفکیک مقطع تحصیلی در سال ۱۳۹۴

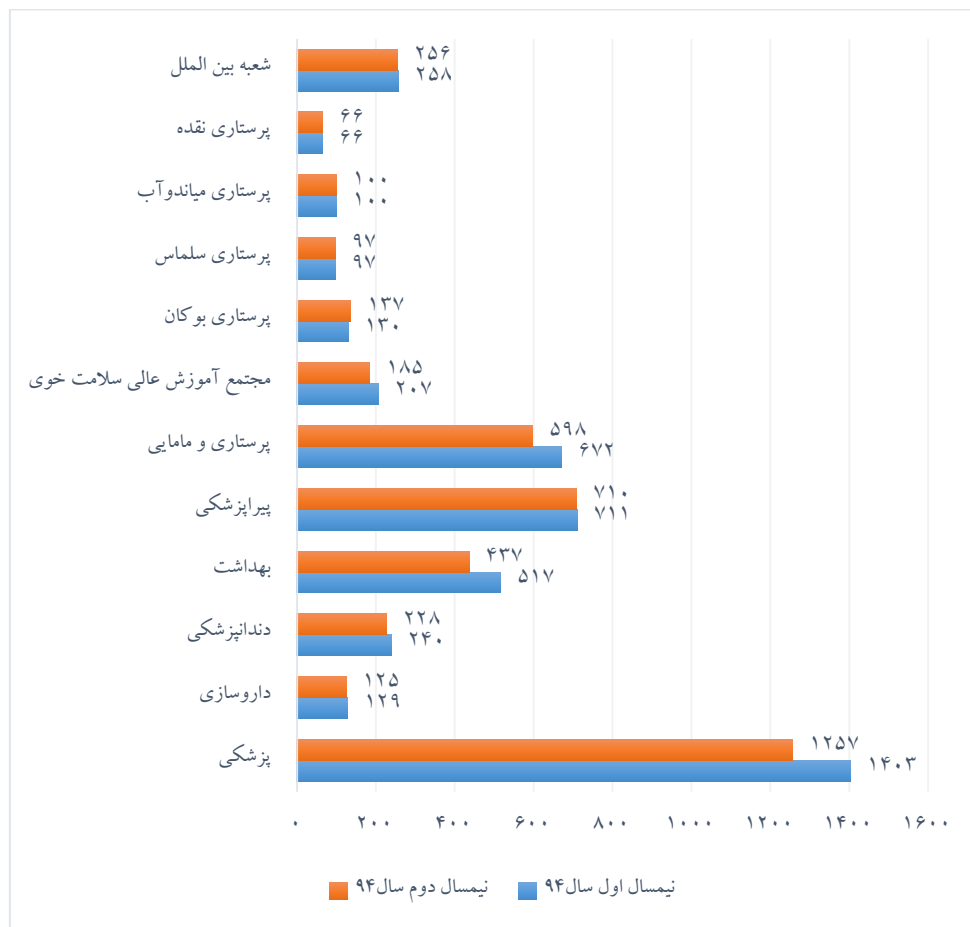




جدول ۳-۵- فراوانی دانشجویان به تفکیک دانشکده در سال تحصیلی ۱۳۹۴-۱۳۹۵

دانشکده	پزشکی	داروسازی	دندانپزشکی	بهداشت	پیراپزشکی	پرستاری و مامایی	مجتمع آموزش عالی سلامت خوی	پرستاری بوکان	پرستاری سلماس	پرستاری میاندوآب	پرستاری نقده	شعبه بین الملل	جمع کل	نیمسال اول سال ۹۴	
														تعداد	درصد
	۱۴۰۳	۱۲۹	۲۴۰	۵۱۷	۷۱۱	۶۷۲	۲۰۷	۱۳۰	۹۷	۱۰۰	۶۶	۲۵۸	۴۵۳۰	تعداد	۱۴۰۳
	۳۳,۳	۳,۱	۵,۷	۱۲,۳	۱۶,۹	۱۵,۹	۴,۹	۳,۱	۲,۳	۲,۴	۱,۶	۶,۱	۱۰۰	درصد	۳۳,۳
	۱۲۵۷	۱۲۵	۲۲۸	۴۳۷	۷۱۰	۵۹۸	۱۸۵	۱۳۷	۹۷	۱۰۰	۶۶	۲۵۶	۴۱۹۶	تعداد	۱۲۵۷
	۳۰,۹	۳,۱	۵,۶	۱۰,۷	۱۷,۴	۱۴,۷	۴,۵	۳,۴	۲,۴	۲,۵	۱,۶	۶,۳	۱۰۰	درصد	۳۰,۹

نمودار ۲-۵- توزیع فراوانی دانشجویان به تفکیک دانشکده در سال ۱۳۹۴

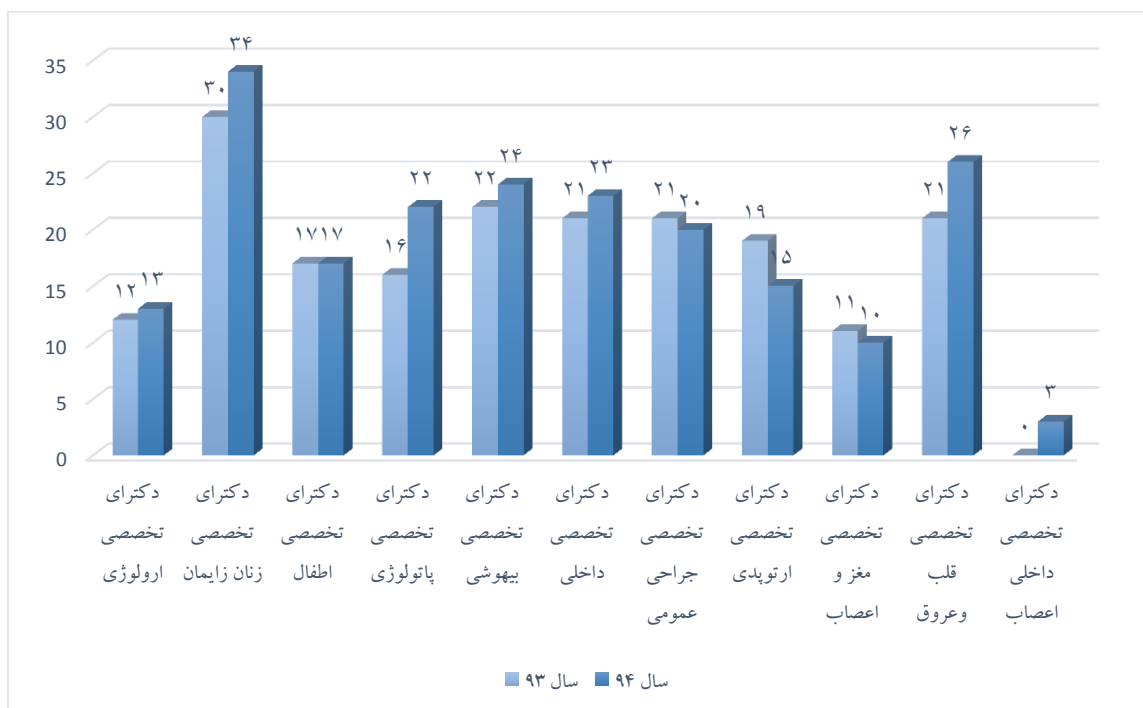


جدول ۴-۵- فراوانی دانشجویان دکتری تخصصی به تفکیک رشته در سال‌های ۱۳۹۳ و ۱۳۹۴

ردیف	نوع تخصص	دانشجویان در حال تحصیل					
		ورودی جدید		سایر		جمع	
		سال ۹۳	سال ۹۴	سال ۹۳	سال ۹۴	سال ۹۳	سال ۹۴
۱	دکترای تخصصی ارولوژی	۴	۴	۸	۹	۱۲	۱۳
۲	دکترای تخصصی زنان زایمان	۷	۱۰	۲۳	۲۴	۳۰	۳۴
۳	دکترای تخصصی اطفال	۶	۵	۱۱	۱۲	۱۷	۱۷
۴	دکترای تخصصی پاتولوژی	۵	۶	۱۱	۱۶	۱۶	۲۲
۵	دکترای تخصصی بیهوشی	۵	۷	۱۷	۱۷	۲۲	۲۴
۶	دکترای تخصصی داخلی	۶	۶	۱۵	۱۷	۲۱	۲۳
۷	دکترای تخصصی جراحی عمومی	۵	۴	۱۶	۱۶	۲۱	۲۰
۸	دکترای تخصصی ارتوپدی	۴	۳	۱۵	۱۲	۱۹	۱۵
۹	دکترای تخصصی مغز و اعصاب	۱	۱	۱۰	۹	۱۱	۱۰
۱۰	دکترای تخصصی قلب و عروق	۶	۶	۱۵	۲۰	۲۱	۲۶
۱۱	دکترای تخصصی داخلی اعصاب	۰	۳	۰	۰	۰	۳
	کل	۴۹	۵۵	۱۴۱	۱۵۲	۱۹۰	۲۰۷

فصل پنجم

نمودار ۳-۵- توزیع فراوانی دانشجویان دکتری تخصصی به تفکیک رشته در سال‌های ۱۳۹۳ و ۱۳۹۴



معاونت آموزشی



**جدول ۵-۵ - فراوانی دانشجویان شاغل به تحصیل به تفکیک جنسیت و مقطع تحصیلی در سال تحصیلی ۱۳۹۴-۱۳۹۵**

ردیف	رشته	مقطع	نیمسال اول ۹۴-۹۵		نیمسال دوم ۹۴-۹۵	
			مرد	زن	مرد	زن
۱	پزشکی عمومی	دکتری عمومی	۳۲۲	۳۹۲	۲۸۵	۳۶۰
۲	پزشکی عمومی نوبت دوم	دکتری عمومی	۱۲۲	۱۴۹	۹۸	۱۲۳
۳	دوره تکمیلی پزشکی	دکتری عمومی	۳	۲	۱	۱
۴	دندانپزشکی	دکتری عمومی	۹۸	۱۱۵	۹۲	۱۱۰
۵	دوره تکمیلی دندانپزشکی	دکتری عمومی	۲۳	۴	۲۲	۴
۶	داروسازی	دکتری عمومی	۵۷	۷۲	۵۵	۷۰
۷	دکتری تخصصی ارولوژی	دکتری تخصصی	۱۳	۲	۱۲	۱
۸	دکتری تخصصی زنان و زایمان	دکتری تخصصی	۰	۳۵	۰	۳۴
۹	دکتری تخصصی اطفال	دکتری تخصصی	۷	۱۱	۷	۱۰
۱۰	دکتری تخصصی پاتولوژی	دکتری تخصصی	۵	۱۷	۵	۱۷
۱۱	دکتری تخصصی بیهوشی	دکتری تخصصی	۹	۱۵	۹	۱۵
۱۲	دکتری تخصصی داخلی	دکتری تخصصی	۱۲	۱۱	۱۲	۱۱
۱۳	دکتری تخصصی جراحی عمومی	دکتری تخصصی	۲۰	۰	۱۹	۱
۱۴	دکتری تخصصی ار تپدی	دکتری تخصصی	۱۶	۱	۱۴	۱
۱۵	دکتری تخصصی جراحی مغز و اعصاب	دکتری تخصصی	۱۱	۰	۱۰	۰
۱۶	دکتری تخصصی بیماریهای قلب و عروق	دکتری تخصصی	۱۵	۱۱	۱۵	۱۱
۱۷	دکتری تخصصی داخلی اعصاب	دکتری تخصصی	۳	۰	۳	۰
۱۸	پیوند کلیه	فلوشیپ	۱	۰	۱	۰
۱۹	سلامت مواد غذایی و آشامیدنی	Ph.D by research	۰	۰	۰	۰
۲۰	سلولی و مولکولی	Ph.D by research	۱	۱	۱	۱
۲۱	بیوشیمی بالینی	Ph.D	۴	۱	۴	۱
۲۲	بیوشیمی بالینی	کارشناسی ارشد	۷	۲۰	۸	۱۴
۲۳	اپیدمیولوژی	کارشناسی ارشد	۵	۱۲	۶	۱۱
۲۴	انگل شناسی	کارشناسی ارشد	۹	۹	۸	۹
۲۵	علوم تشریح	کارشناسی ارشد	۸	۱۲	۷	۱۱
۲۶	فیزیولوژی	کارشناسی ارشد	۶	۱۴	۵	۱۲
۲۷	علوم تغذیه	کارشناسی ارشد	۷	۲۶	۷	۲۴
۲۸	فیزیک پزشکی	کارشناسی ارشد	۸	۹	۶	۸
۲۹	میکروب شناسی	کارشناسی ارشد	۹	۹	۸	۹
۳۰	ارگونومی	کارشناسی ارشد	۱۲	۱۱	۱۰	۱۰
۳۱	مهندسی بهداشت محیط	کارشناسی ارشد	۶	۱۰	۶	۱۰
۳۲	حشره شناسی پزشکی	کارشناسی ارشد	۹	۹	۹	۸
۳۳	پرستاری	کارشناسی ارشد	۱۹	۱۹	۱۶	۱۶

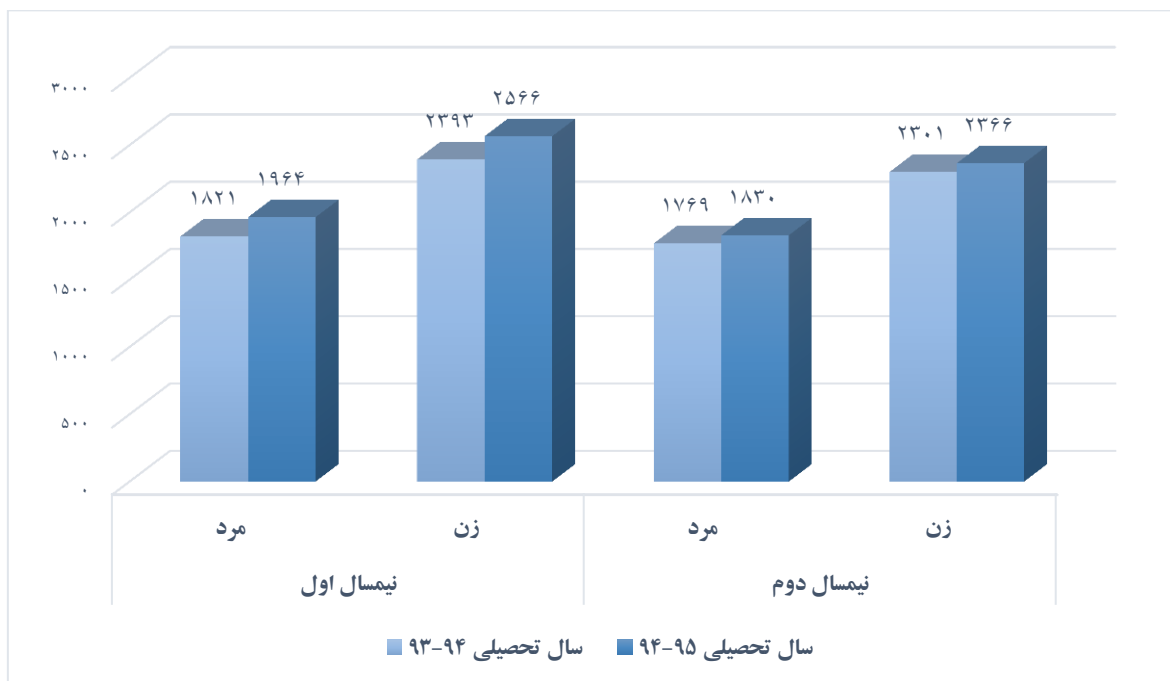


جدول ۵-۵ - فراوانی دانشجویان شاغل به تحصیل به تفکیک جنسیت و مقطع تحصیلی در سال تحصیلی ۱۳۹۴-۱۳۹۵ (ادامه)

ردیف	رشته	مقطع	نیمسال اول ۹۴-۹۵		نیمسال دوم ۹۴-۹۵	
			مرد	زن	مرد	زن
۳۴	پرستاری مراقبت های ویژه	کارشناسی ارشد	۱۲	۱۶	۱۰	۱۳
۳۵	روانپرستاری	کارشناسی ارشد	۵	۸	۵	۸
۳۶	مشاوره در مامایی	کارشناسی ارشد	۰	۱۵	۰	۱۳
۳۷	انفورماتیک پزشکی	کارشناسی ارشد	۱	۴	۱	۳
۳۸	دوره MPH	معادل کارشناسی ارشد	۱۱	۱۰	۱۱	۱۰
۳۹	مامایی	کارشناسی	۰	۱۱۴	۰	۱۱۱
۴۰	پرستاری (نوبت اول)	کارشناسی	۱۱۱	۸۴	۱۰۷	۸۱
۴۱	پرستاری نوبت دوم	کارشناسی	۱۰۸	۹۷	۹۰	۷۵
۴۲	پرستاری واحد خوی	کارشناسی	۷۱	۶۸	۶۹	۶۷
۴۳	بهداشت محیط-خوی	کارشناسی	۱۵	۴۸	۱۴	۳۵
۴۴	پرستاری واحد میانداوب	کارشناسی	۵۵	۴۵	۵۵	۴۵
۴۵	پرستاری واحد بوکان	کارشناسی	۶۷	۶۳	۷۰	۶۷
۴۶	پرستاری واحد سلماس	کارشناسی	۵۲	۴۵	۵۲	۴۵
۴۷	پرستاری واحد نقده	کارشناسی	۳۲	۳۴	۳۲	۳۴
۴۸	فناوری اطلاعات سلامت	کارشناسی	۱۵	۸۴	۱۵	۸۴
۴۹	علوم آزمایشگاهی	کارشناسی	۶۷	۱۰۵	۶۷	۱۰۵
۵۰	اتاق عمل	کارشناسی	۶۶	۷۴	۶۶	۷۴
۵۱	رادیولوژی	کارشناسی	۵۶	۹۶	۵۶	۹۶
۵۲	هوشبری	کارشناسی	۵۷	۸۶	۵۸	۸۵
۵۳	بهداشت عمومی	کارشناسی	۱۸	۱۰۵	۱۱	۸۲
۵۴	مهندسی بهداشت حرفه ای	کارشناسی	۳۸	۷۵	۳۵	۷۰
۵۵	مهندسی بهداشت محیط	کارشناسی	۲۲	۶۲	۱۴	۴۸
۵۶	مهندسی بهداشت محیط	کارشناسی ناپیوسته	۲۰	۲۳	۲۱	۲۱
۵۷	مهندسی بهداشت حرفه ای	کارشناسی ناپیوسته	۲۰	۲۴	۱۶	۱۵
۵۸	بهداشت عمومی	کارشناسی ناپیوسته	۱۶	۳۷	۱۶	۳۵
۵۹	بهداشت محیط واحد خوی	کاردانی	۰	۵	۰	۰
۶۰	فوریت های پزشکی	کاردانی	۶۴	۰	۵۳	۰
۶۱	پزشکی	دکتری عمومی - شعبه بین الملل	۶۷	۷۳	۷۴	۶۸
۶۲	دندانپزشکی	دکتری عمومی - شعبه بین الملل	۲۱	۱۶	۲۱	۱۷
۶۳	داروسازی	دکتری عمومی - شعبه بین الملل	۷	۹	۷	۹
۶۴	پرستاری	کارشناسی ارشد- شعبه بین الملل	۵	۷	۵	۶
۶۵	پرستاری مراقبت های ویژه	کارشناسی ارشد- شعبه بین الملل	۱	۱۰	۱	۸
۶۶	مشاوره در مامایی	کارشناسی ارشد- شعبه بین الملل	۰	۸	۰	۶
۶۷	میکروب شناسی	کارشناسی ارشد- شعبه بین الملل	۲	۱	۲	۱
۶۸	علوم تغذیه	کارشناسی ارشد- شعبه بین الملل	۵	۶	۵	۶
۶۹	بیوشیمی بالینی	کارشناسی ارشد- شعبه بین الملل	۶	۲	۶	۲
۷۰	انگل شناسی	کارشناسی ارشد- شعبه بین الملل	۲	۲	۲	۲
۷۱	فیزیولوژی	کارشناسی ارشد- شعبه بین الملل	۱	۱	۱	۱
۷۲	فیزیک پزشکی	کارشناسی ارشد- شعبه بین الملل	۰	۱	۰	۱
۷۳	روانپرستاری	کارشناسی ارشد-شعبه بین الملل	۰	۲	۰	۲
۷۴	علوم تشریح	کارشناسی ارشد-شعبه بین الملل	۱	۱	۱	۱
۷۵	انفورماتیک پزشکی	کارشناسی ارشد- شعبه بین الملل	۰	۱	۰	۱
	جمع کل	روزانه + بین الملل	۱۹۶۴	۲۵۶۶	۱۸۳۰	۲۳۶۶

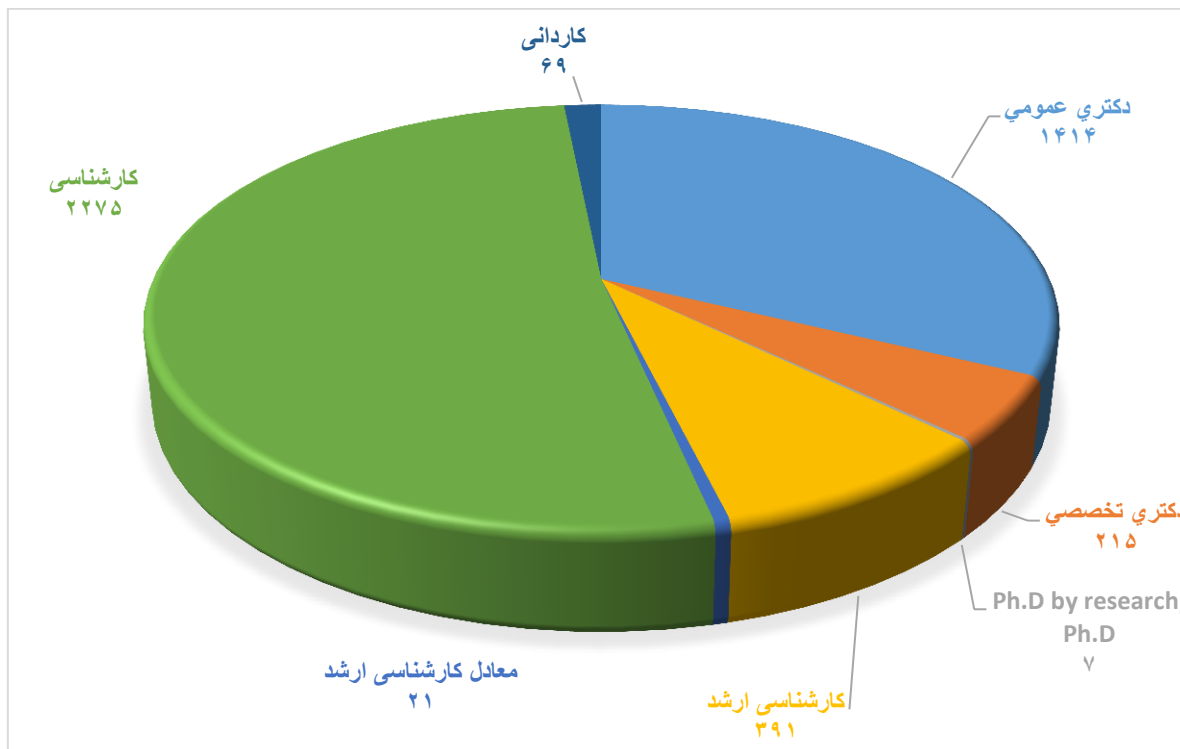


نمودار ۴-۵- توزیع فراوانی دانشجویان شاغل به تحصیل به تفکیک جنسیت و سالهای ۱۳۹۳ و ۱۳۹۴



معاونت آموزشی

نمودار ۵-۵- توزیع نسبی دانشجویان شاغل به تحصیل به تفکیک مقطع تحصیلی در نیمسال دوم سال تحصیلی ۱۳۹۴-۱۳۹۵



فصل پنجم





## جدول ۶-۵- فراوانی دانشجویان ورودی جدید به تفکیک جنسیت و مقطع تحصیلی در سال تحصیلی ۱۳۹۵-۱۳۹۴

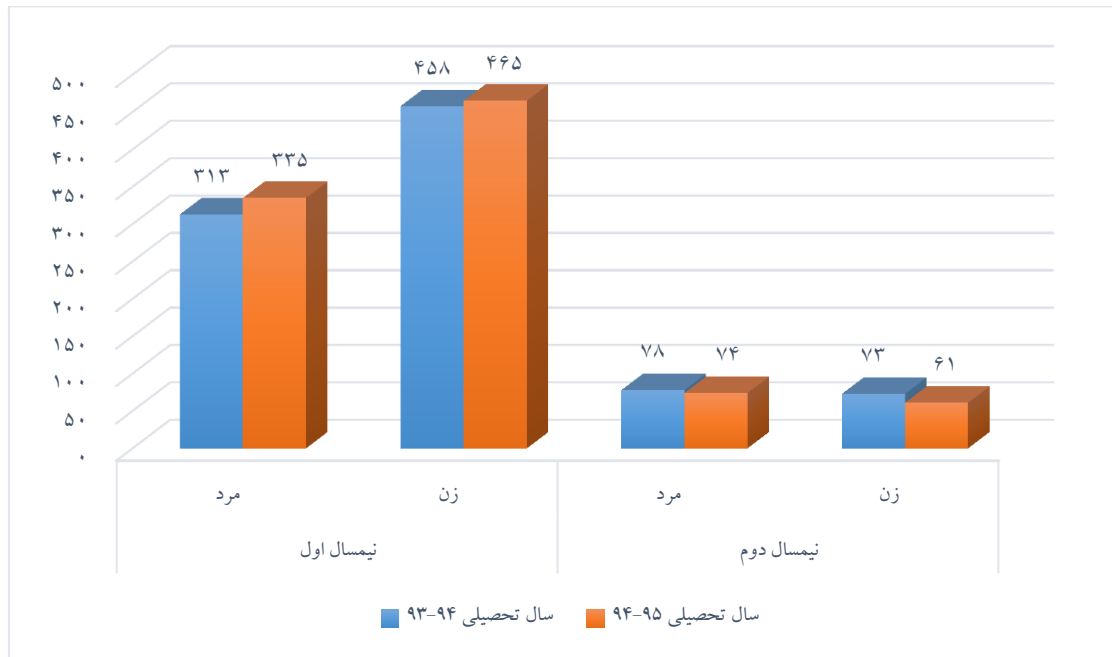
ردیف	رشته	مقطع	(نیمسال اول ۹۴-۹۳)		(نیمسال دوم ۹۴-۹۳)		سال ۱۳۹۴	
			مرد	زن	مرد	زن	مرد	زن
۱	پزشکی عمومی	دکتری حرفه ای	۲۷	۳۱	۲۷	۲۷	۵۴	۵۸
۲	دوره تکمیلی پزشکی	دکتری حرفه ای	۰	۰	۰	۰	۰	۰
۳	داروسازی	دکتری حرفه ای	۱۸	۱۶	۰	۰	۱۸	۱۶
۴	دندانپزشکی	دکتری حرفه ای	۱۴	۱۷	۰	۰	۱۴	۱۷
۵	دوره تکمیلی دندانپزشکی	دکتری حرفه ای	۱۲	۳	۲	۰	۱۴	۳
۶	دکتری تخصصی ارولوژی	دکتری تخصصی	۳	۱	۰	۰	۳	۱
۷	دکتری تخصصی زنان و زایمان	دکتری تخصصی	۰	۱۰	۰	۰	۰	۱۰
۸	دکتری تخصصی اطفال	دکتری تخصصی	۳	۲	۰	۰	۳	۲
۹	دکتری تخصصی پاتولوژی	دکتری تخصصی	۱	۵	۰	۰	۱	۵
۱۰	دکتری تخصصی بیهوشی	دکتری تخصصی	۴	۳	۰	۰	۴	۳
۱۱	دکتری تخصصی داخلی	دکتری تخصصی	۳	۳	۰	۰	۳	۳
۱۲	دکتری تخصصی جراحی عمومی	دکتری تخصصی	۴	۰	۰	۰	۴	۰
۱۳	دکترای تخصصی ارتوپدی	دکتری تخصصی	۳	۰	۰	۰	۳	۰
۱۴	جراحی مغز و اعصاب	دکتری تخصصی	۱	۰	۰	۰	۱	۰
۱۵	قلب و عروق	دکتری تخصصی	۴	۲	۰	۰	۴	۲
۱۶	داخلی اعصاب	دکتری تخصصی	۳	۰	۰	۰	۳	۰
۱۷	پیوند کلیه	فلوشیپ	۱	۰	۰	۰	۱	۰
۱۸	مواد غذایی و آشامیدنی	Ph.D by research	۰	۰	۰	۰	۰	۰
۱۹	سلولی و مولکولی	Ph.D by research	۰	۰	۰	۰	۰	۰
۲۰	بیوشیمی بالینی	Ph.D	۱	۰	۰	۰	۱	۰
۲۱	بیوشیمی بالینی	کارشناسی ارشد	۱	۵	۰	۰	۱	۵
۲۲	انگل شناسی	کارشناسی ارشد	۲	۴	۰	۰	۲	۴
۲۳	پرستاری مراقبت های ویژه	کارشناسی ارشد	۲	۴	۰	۰	۲	۴
۲۴	پرستاری	کارشناسی ارشد	۴	۳	۰	۰	۴	۳
۲۵	مشاوره در مامایی	کارشناسی ارشد	۰	۷	۰	۰	۰	۷
۲۶	فیزیولوژی	کارشناسی ارشد	۲	۵	۰	۰	۲	۵
۲۷	حشره شناسی پزشکی	کارشناسی ارشد	۲	۳	۰	۰	۲	۳
۲۸	ارگونومی	کارشناسی ارشد	۰	۴	۰	۰	۰	۴
۲۹	بهداشت محیط	کارشناسی ارشد	۳	۲	۰	۰	۳	۲
۳۰	علوم تشریح	کارشناسی ارشد	۲	۲	۰	۰	۲	۲
۳۱	علوم تغذیه	کارشناسی ارشد	۱	۸	۰	۰	۱	۸
۳۲	میکروب شناسی	کارشناسی ارشد	۲	۴	۰	۰	۲	۴
۳۳	اپیدمیولوژی	کارشناسی ارشد	۳	۳	۰	۰	۳	۳



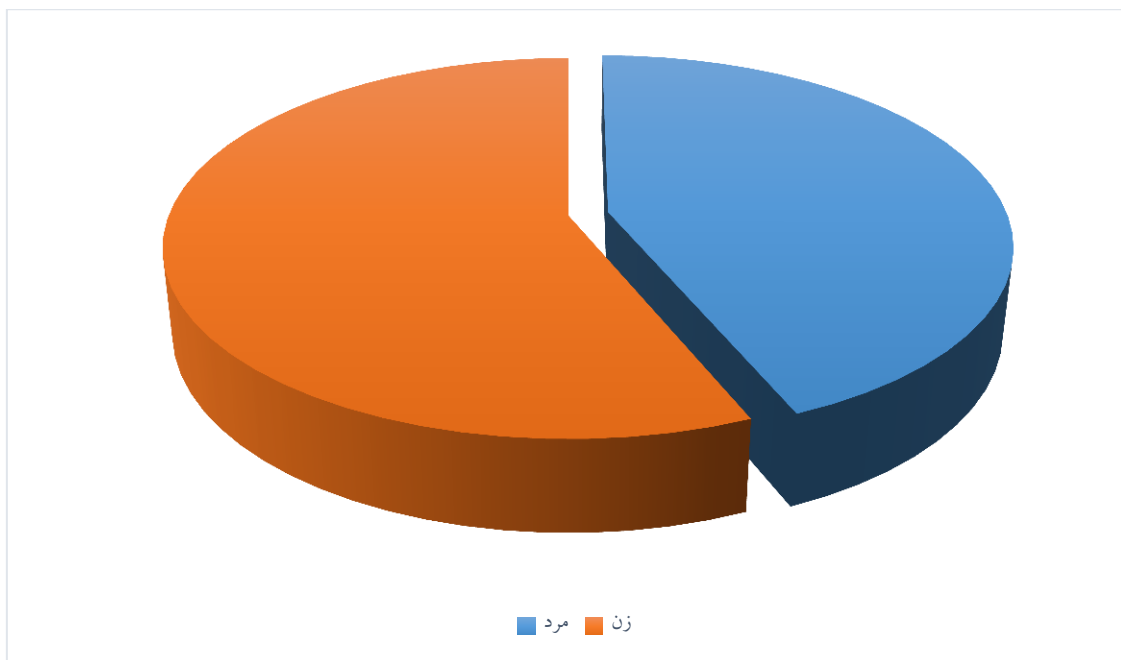
**جدول ۶-۵- فراوانی دانشجویان ورودی جدید به تفکیک جنسیت و مقطع تحصیلی در سال تحصیلی ۱۳۹۵-۱۳۹۴ (ادامه)**

سال ۱۳۹۴		(نیمسال دوم ۹۴-۹۳)		(نیمسال اول ۹۴-۹۳)		مقطع	رشته	
مرد	زن	مرد	زن	مرد	زن			
۱	۳	۰	۰	۱	۳	کارشناسی ارشد	انفورماتیک پزشکی	۳۴
۲	۲	۰	۰	۲	۲	کارشناسی ارشد	فیزیک پزشکی	۳۵
۱	۵	۰	۰	۱	۵	کارشناسی ارشد	روان پرستاری	۳۶
۰	۰	۰	۰	۰	۰	معادل کارشناسی	دوره MPH	۳۷
۴	۱۰	۰	۰	۴	۱۰	کارشناسی پیوسته	مهندسی بهداشت محیط	۳۸
۰	۰	۰	۰	۰	۰	کارشناسی ناپیوسته	مهندسی بهداشت محیط	۳۹
۱	۱۲	۰	۰	۱	۱۲	کارشناسی	بهداشت محیط خوی	۴۰
۳	۱۳	۰	۰	۳	۱۳	کارشناسی پیوسته	مهندسی بهداشت حرفه ای	۴۱
۰	۰	۰	۰	۰	۰	کارشناسی ناپیوسته	مهندسی بهداشت حرفه ای	۴۲
۱۴	۲۵	۰	۰	۱۴	۲۵	کارشناسی پیوسته	علوم آزمایشگاهی	۴۳
۱۰	۲۰	۰	۰	۱۰	۲۰	کارشناسی پیوسته	تکنولوژی پرستاری	۴۴
۱۰	۱۶	۰	۰	۱۰	۱۶	کارشناسی پیوسته	اتاق عمل	۴۵
۱۳	۱۹	۰	۰	۱۳	۱۹	کارشناسی پیوسته	هوشبری	۴۶
۲۰	۰	۲۰	۰	۰	۰	کاردانی	فوریت های پزشکی	۴۷
۴۷	۴۰	۲۲	۲۱	۲۵	۱۹	کارشناسی	پرستاری	۴۸
۱۹	۱۷	۰	۰	۱۹	۱۷	کارشناسی	پرستاری خوی	۴۹
۱۳	۱۲	۰	۰	۱۳	۱۲	کارشناسی	پرستاری میانوآب	۵۰
۱۹	۱۸	۰	۰	۱۹	۱۸	کارشناسی	پرستاری بوکان	۵۱
۱۶	۱۳	۰	۰	۱۶	۱۳	کارشناسی	پرستاری سلماس	۵۲
۱۸	۱۹	۰	۰	۱۸	۱۹	کارشناسی	پرستاری نقده	۵۳
۰	۲۵	۰	۰	۰	۲۵	کارشناسی	مامایی	۵۴
۳	۱۳	۳	۱۳	۰	۰	کارشناسی پیوسته	بهداشت عمومی	۵۵
۰	۰	۰	۰	۰	۰	کارشناسی ناپیوسته	بهداشت عمومی	۵۶
۲	۱۳	۰	۰	۲	۱۳	کارشناسی	فناوری اطلاعات سلامت	۵۷
۲۳	۲۹	۰	۰	۲۳	۲۹	دکتری عمومی -	پزشکی	۵۸
۳	۷	۰	۰	۳	۷	دکتری عمومی -	دندانپزشکی	۵۹
۸	۹	۰	۰	۸	۹	دکتری عمومی -	داروسازی	۶۰
۰	۲	۰	۰	۰	۲	کارشناسی ارشد -	پرستاری	۶۱
۱	۱	۰	۰	۱	۱	کارشناسی ارشد -	پرستاری مراقبت های ویژه	۶۲
۰	۲	۰	۰	۰	۲	کارشناسی ارشد -	مشاوره در مامایی	۶۳
۰	۰	۰	۰	۰	۰	کارشناسی ارشد -	میکروب شناسی	۶۴
۱	۱	۰	۰	۱	۱	کارشناسی ارشد -	علوم تغذیه	۶۵
۱	۰	۰	۰	۱	۰	کارشناسی ارشد -	بیوشیمی بالینی	۶۶
۰	۰	۰	۰	۰	۰	کارشناسی ارشد -	انگل شناسی	۶۷
۰	۱	۰	۰	۰	۱	کارشناسی ارشد -	فیزیولوژی	۶۸
۰	۰	۰	۰	۰	۰	کارشناسی ارشد -	فیزیک پزشکی	۶۹
۱	۱	۰	۰	۱	۱	کارشناسی ارشد -	علوم تشریح	۷۰
۰	۲	۰	۰	۰	۲	کارشناسی ارشد -	روانپرستاری	۷۱
۰	۱	۰	۰	۰	۱	کارشناسی ارشد -	انفورماتیک پزشکی	۷۲
۴۰۹	۵۲۶	۷۴	۶۱	۳۳۵	۴۶۵	روزانه + بین الملل	جمع کل	

نمودار ۵-۶- توزیع فراوانی دانشجویان ورودی جدید به تفکیک جنسیت در دو نیمسال تحصیلی سالهای ۱۳۹۳ و ۱۳۹۴



نمودار ۵-۷- توزیع فراوانی دانشجویان ورودی جدید به تفکیک جنسیت در سال تحصیلی ۱۳۹۴-۱۳۹۵





## جدول ۷-۵- لیست مدیران گروه‌های آموزشی علوم پایه در سال ۱۳۹۴

ردیف	نام و نام خانوادگی	نام گروه	واحد استقرار دفتر مدیر گروه
۱	گروه بهداشت محیط	دکتر آقاپور	دانشکده بهداشت
۲	گروه بهداشت عمومی	دکتر حمید رضا فرخ اسلاملو	دانشکده بهداشت
۳	گروه بهداشت حرفه ای	دکتر الهیاری	دانشکده بهداشت
۴	گروه فناوری اطلاعات سلامت	دکتر زهرا نیاز خانی	دانشکده پیراپزشکی
۵	گروه تصویربرداری پزشکی	دکتر جباری	دانشکده پیراپزشکی
۶	گروه هوشبری - اتاق عمل	دکتر مرتضی موسوی	دانشکده پیراپزشکی
۷	گروه علوم آزمایشگاهی	دکتر زکیه رستم زاده	دانشکده پیراپزشکی
۸	گروه پرستاری	خانم دکتر آهنگرزاده رضایی	دانشکده پرستاری و مامایی
۹	گروه پرستاری داخلی، جراحی و فن	دکتر معصومه همتی مسلک	دانشکده پرستاری و مامایی
۱۰	گروه پرستاری بهداشت جامعه و مادر و کودک	آقای حسین جعفری زاده	دانشکده پرستاری و مامایی
۱۱	گروه مامایی	دکتر فاطمه مقدم تبریزی	دانشکده پرستاری و مامایی
۱۲	گروه پرستاری خوی	آقای شهریار سخایی	دانشکده پرستاری خوی
۱۳	گروه فوریتهای پزشکی	آقای حسین جعفری زاده	دانشکده پرستاری و مامایی
۱۴	گروه پاتولوژی	دکتر بهروز ایلخانی زاده	دانشکده پزشکی
۱۵	گروه علوم تشریح و بافت شناسی	خانم دکتر زبیر جوانمرد	دانشکده پزشکی
۱۶	گروه بیوشیمی بالینی	دکتر انصاری	دانشکده پزشکی
۱۷	گروه فیزیولوژی	دکتر شیوا روشن میلانی	دانشکده پزشکی
۱۸	گروه معارف اسلامی	دکتر یوسفی	دانشکده پزشکی
۱۹	گروه انگل شناسی و قارچ شناسی	دکتر محمدزاده	دانشکده پزشکی
۲۰	گروه فارماکولوژی	دکتر ثریا	دانشکده داروسازی
۲۱	گروه علوم تربیتی	دکتر جاوید فریدونی	دانشکده پزشکی
۲۲	گروه بهداشت و پزشکی اجتماعی	دکتر قره آغاجی	دانشکده پزشکی
۲۳	گروه میکروبیشناسی و باکتری شناسی	دکتر نیما جزنی	دانشکده پزشکی
۲۴	گروه فیزیکی پزشکی	دکتر احد زینالی	دانشکده پزشکی
۲۵	گروه حشره شناسی پزشکی و مبارزه با ناقلین	دکتر دبیری	دانشکده پزشکی
۲۶	گروه آمار و اپیدمیولوژی	دکتر خلخالی	دانشکده پزشکی
۲۷	گروه تغذیه	دکتر سعید قوام زاده	دانشکده پزشکی
۲۸	گروه اخلاق پزشکی	دکتر خدیجه مخدومی	دانشکده پزشکی
۲۹	گروه طب اورژانس	دکتر سجاد احمدی	دانشکده پزشکی
۳۰	گروه بهداشت محیط خوی	اسرافیل عسگری	دانشکده پزشکی
۳۱	گروه ایمنی شناسی و ژنتیک	دکتر عیسی عبدی راد	دانشکده پزشکی
۳۲	گروه پزشکی قانونی و مسمومیت	دکتر دلیر راد	دانشکده پزشکی

## جدول ۷-۵- لیست مدیران گروه‌های آموزشی علوم بالینی در سال ۱۳۹۴

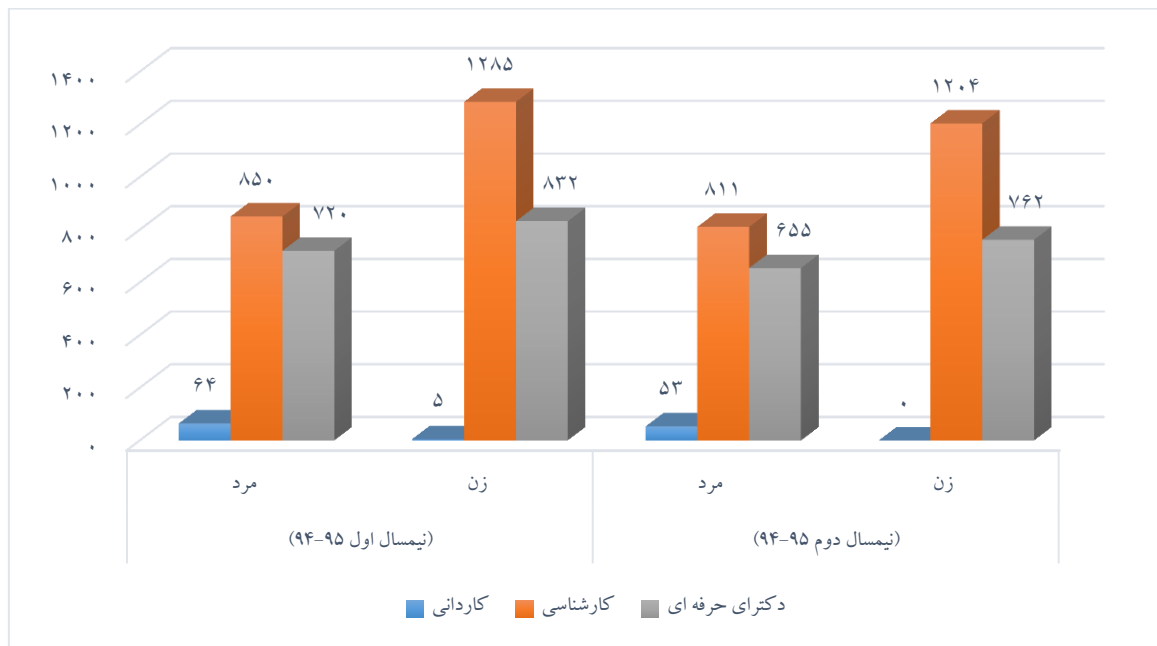
ردیف	نام و نام خانوادگی	نام گروه	واحد استقرار دفتر مدیر گروه
۱	گروه بیماریهای داخلی	دکتر رامین بهروزیان	م.آ.د امام خمینی (ره)
۲	گروه داخلی اعصاب	دکتر بابک احمدی سلماسی	م.آ.د امام خمینی (ره)
۳	گروه بیماریهای چشم	دکتر ناصر صمدی آیدنلو	م.آ.د امام خمینی (ره)
۴	گروه بیماریهای گوش و حلق و بینی	دکتر رضا ثمره ای	م.آ.د امام خمینی (ره)
۵	گروه زنان و زایمان	دکتر بهادری	م.آ.د مطهری
۶	گروه قلب و عروق	دکتر خادم وطن	م.آ.د سیدالشهداء(ع)
۷	گروه بیماریهای عفونی و پوست	دکتر ناصر قره باغی	م.آ.د طالقانی
۸	گروه جراحی مغز و اعصاب	دکتر صالح پور	م.آ.د امام خمینی (ره)
۹	گروه کودکان	دکتر مهران نوروزی	م.آ.د مطهری
۱۰	گروه بیماریهای روانی	دکتر رحیم خلیل زاده	م.آ.د رازی
۱۱	گروه بیهوشی	دکتر عباسی وش	م.آ.د امام خمینی (ره)
۱۲	گروه رادیولوژی	دکتر افشین محمدی	م.آ.د امام خمینی (ره)
۱۳	گروه جراحی عمومی	دکتر محمودلو	م.آ.د امام خمینی (ره)
۱۴	گروه ارولوژی	دکتر علی تقی زاده	م.آ.د امام خمینی (ره)
۱۵	گروه ارتوپدی	دکتر احمد رضا افشار	م.آ.د امام خمینی (ره)

## جدول ۸-۵- فراوانی دانشجویان مقاطع تحصیلی پیوسته به تفکیک جنسیت و مقطع تحصیلی در سال ۱۳۹۴

مقطع تحصیلی	جنسیت		(نیمسال اول ۹۴-۹۵)		(نیمسال دوم ۹۵-۹۴)	
	مرد	زن	مرد	زن	مرد	زن
کاردانی	۶۴	۵	۵۳	۰		
کارشناسی	۸۵۰	۱۲۸۵	۸۱۱	۱۲۰۴		
دکترای حرفه ای	۷۲۰	۸۳۲	۶۵۵	۷۶۲		
جمع کل	۱۶۳۴	۲۱۲۲	۱۵۱۹	۱۹۶۶		



نمودار ۸-۵- توزیع فراوانی دانشجویان مقاطع تحصیلی پیوسته به تفکیک جنسیت و مقطع تحصیلی در سال تحصیلی ۱۳۹۴-۱۳۹۵

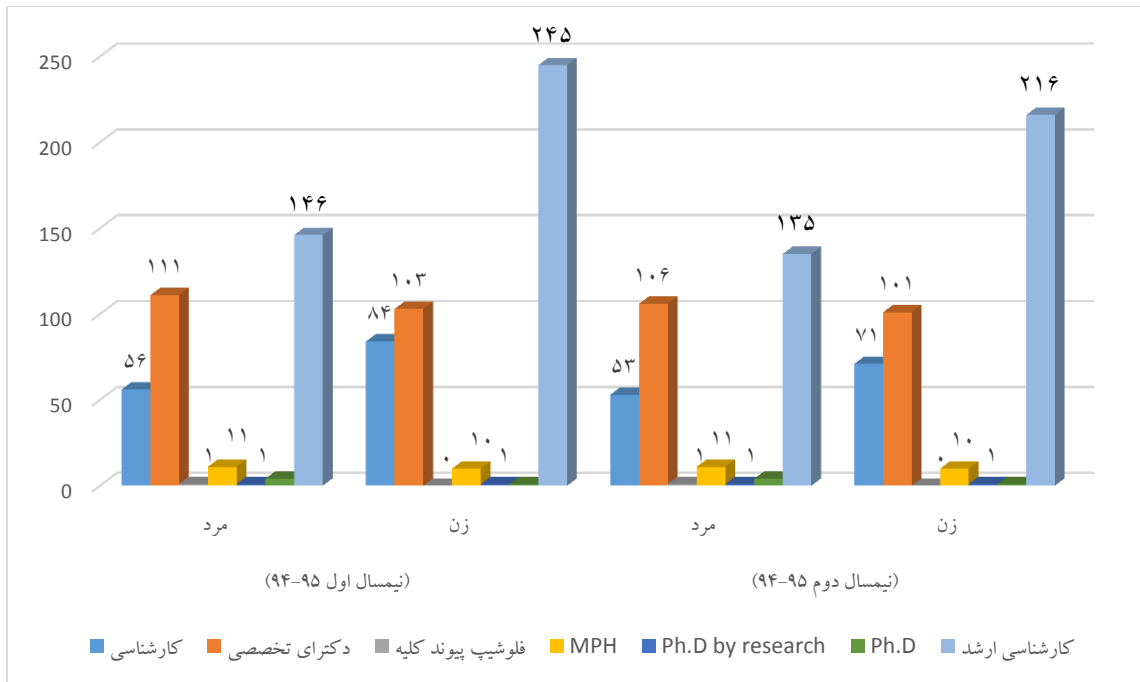


جدول ۹-۵- فراوانی دانشجویان مقاطع تحصیلی ناپیوسته به تفکیک جنسیت و مقطع تحصیلی در سال ۱۳۹۴

(نیمسال دوم ۹۴-۹۵)		(نیمسال اول ۹۴-۹۵)		جنسیت	مقطع تحصیلی
مرد	زن	مرد	زن		
۵۳	۷۱	۵۶	۸۴	کارشناسی	
۱۰۶	۱۰۱	۱۱۱	۱۰۳	دکترای تخصصی	
۱	۰	۱	۰	فلوشیپ پیوند کلیه	
۱۱	۱۰	۱۱	۱۰	MPH	
۱	۱	۱	۱	Ph.D by research	
۴	۱	۴	۱	Ph.D	
۱۳۵	۲۱۶	۱۴۶	۲۴۵	کارشناسی ارشد	
۳۱۱	۴۰۰	۳۳۰	۴۴۴	جمع کل	



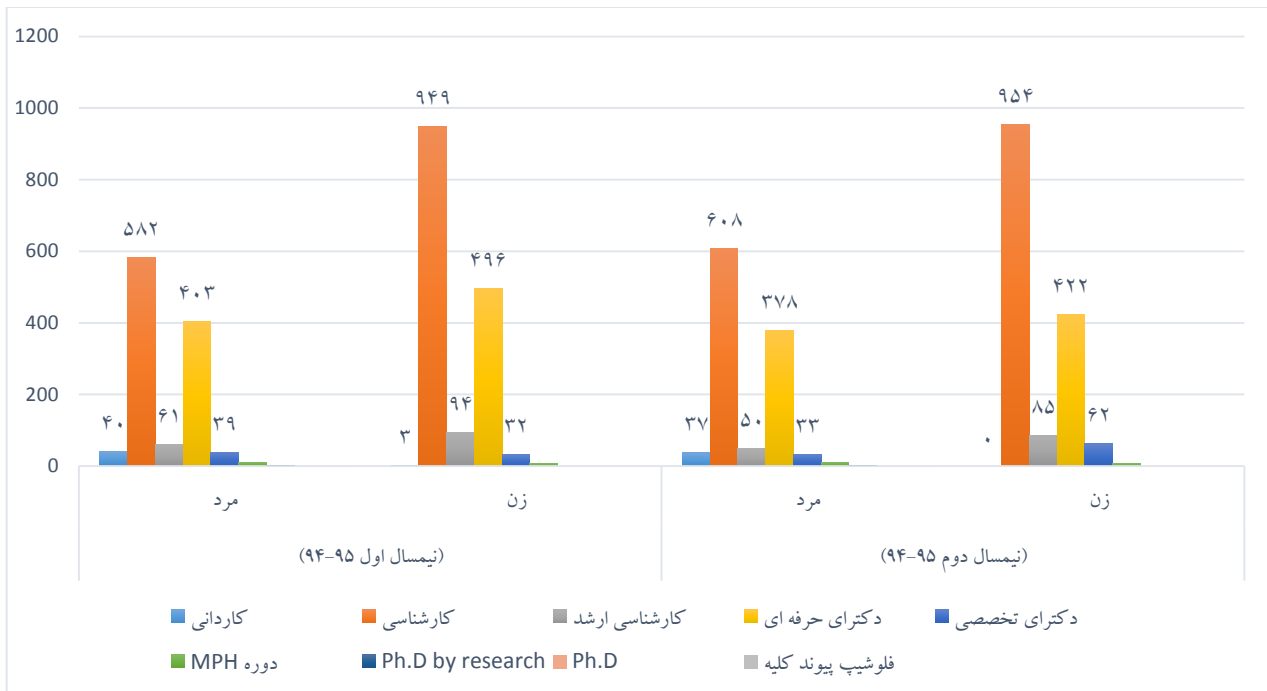
نمودار ۹-۵- توزیع فراوانی دانشجویان مقاطع تحصیلی ناپیوسته به تفکیک جنسیت و مقطع تحصیلی در سال تحصیلی ۱۳۹۴-۱۳۹۵



جدول ۱۰-۵- فراوانی دانشجویان بومی به تفکیک جنسیت و مقطع تحصیلی در سال ۱۳۹۴

نیمسال دوم ۹۴-۹۵		نیمسال اول ۹۴-۹۵		جنسیت	مقطع تحصیلی
زن	مرد	زن	مرد		
۰	۳۷	۳	۴۰	کارشناسی	کارشناسی
۹۵۴	۶۰۸	۹۴۹	۵۸۲	کارشناسی ارشد	کارشناسی ارشد
۸۵	۵۰	۹۴	۶۱	دکترای حرفه ای	دکترای حرفه ای
۴۲۲	۳۷۸	۴۹۶	۴۰۳	دکترای تخصصی	دکترای تخصصی
۶۲	۳۳	۳۲	۳۹	دوره MPH	دوره MPH
۸	۱۱	۸	۱۱	Ph.D by research	Ph.D by research
۰	۱	۰	۱	Ph.D	Ph.D
۰	۱	۰	۱	فلوشیپ پیوند کلیه	فلوشیپ پیوند کلیه
۰	۱	۰	۱	جمع کل	جمع کل
۱۵۳۱	۱۱۲۰	۱۵۸۲	۱۱۳۹		

نمودار ۱۰-۵- توزیع فراوانی دانشجویان مقاطع تحصیلی بومی به تفکیک جنسیت و مقطع تحصیلی در سال تحصیلی ۱۳۹۴-۱۳۹۵

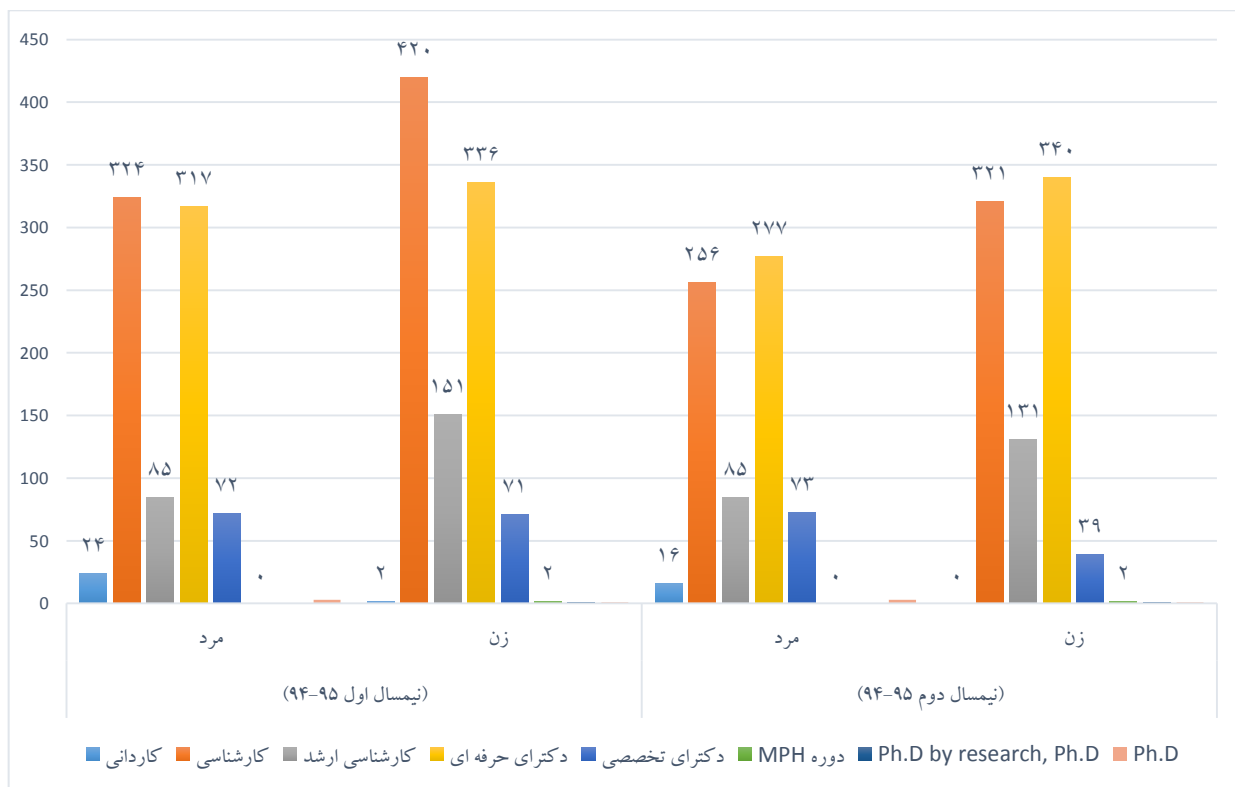


جدول ۱۱-۵- فراوانی دانشجویان غیربومی به تفکیک جنسیت و مقطع تحصیلی در سال ۱۳۹۴

نیمسال دوم (۹۴-۹۵)		نیمسال اول (۹۴-۹۵)		جنسیت	مقطع تحصیلی
زن	مرد	زن	مرد		
۰	۱۶	۲	۲۴	کارشناسی	کارشناسی
۳۲۱	۲۵۶	۴۲۰	۳۲۴	کارشناسی ارشد	کارشناسی ارشد
۱۳۱	۸۵	۱۵۱	۸۵	دکترای حرفه ای	دکترای حرفه ای
۳۹	۷۳	۷۱	۷۲	دکترای تخصصی	دکترای تخصصی
۲	۰	۲	۰	دوره MPH	دوره MPH
۱	۰	۱	۰	Ph.D by research, Ph.D	Ph.D by research, Ph.D
۱	۳	۱	۳	Ph.D	Ph.D
۸۳۵	۷۱۰	۹۸۴	۸۲۵	جمع کل	جمع کل



نمودار ۱۱-۵- توزیع فراوانی دانشجویان مقاطع تحصیلی غیربومی به تفکیک جنسیت و مقطع تحصیلی در سال تحصیلی ۱۳۹۴-۱۳۹۵

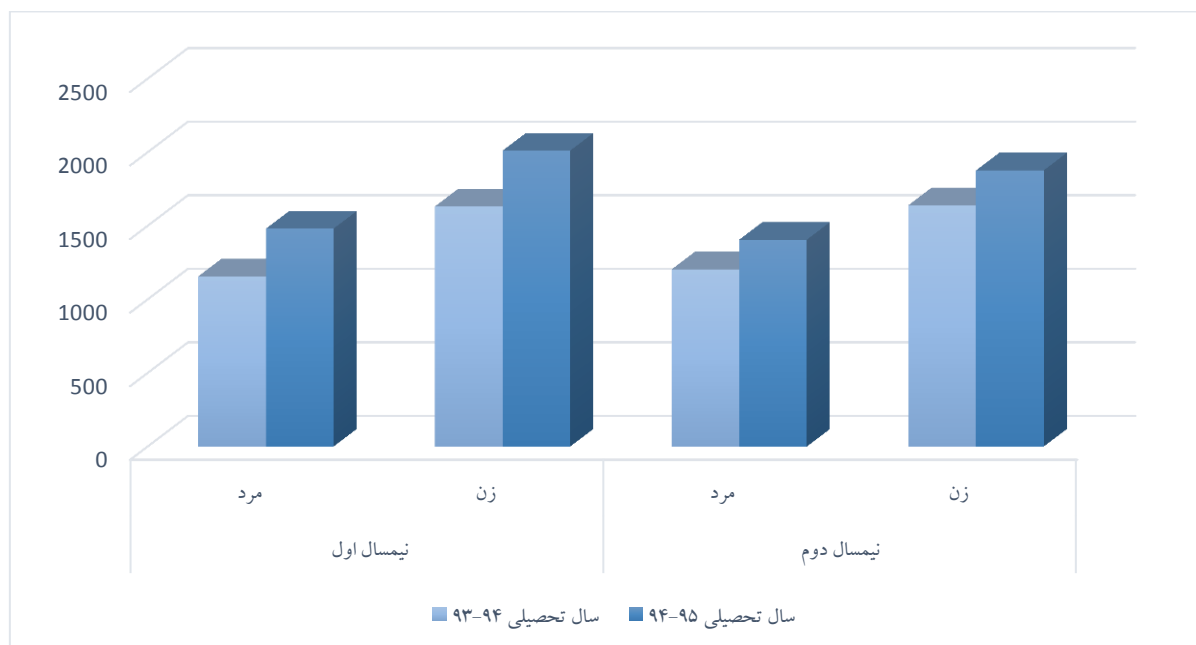


جدول ۱۲-۵- فراوانی دانشجویان مجرد به تفکیک جنسیت و مقطع تحصیلی در سال ۱۳۹۴

نیمسال دوم (۹۴-۹۵)		نیمسال اول (۹۴-۹۵)		جنسیت	مقطع تحصیلی
زن	مرد	زن	مرد		
۰	۴۹	۳	۶۰		کاردانی
۱۰۹۹	۷۳۱	۱۱۷۴	۷۶۱		کارشناسی
۱۴۱	۸۷	۱۵۵	۹۳		کارشناسی ارشد
۶۰۲	۴۹۳	۶۴۲	۵۱۸		دکترای حرفه ای
۳۵	۴۳	۳۷	۴۶		دکترای تخصصی
۰	۱	۰	۱		Ph.D by research
۰	۲	۰	۲		Ph.D - بیوشیمی بالینی
۱۸۷۷	۱۴۰۶	۲۰۱۱	۱۴۸۱		جمع کل



نمودار ۱۲-۵- توزیع فراوانی دانشجویان مقاطع تحصیلی مجرد به تفکیک جنسیت در دو سال تحصیلی ۱۳۹۴ و ۱۳۹۳

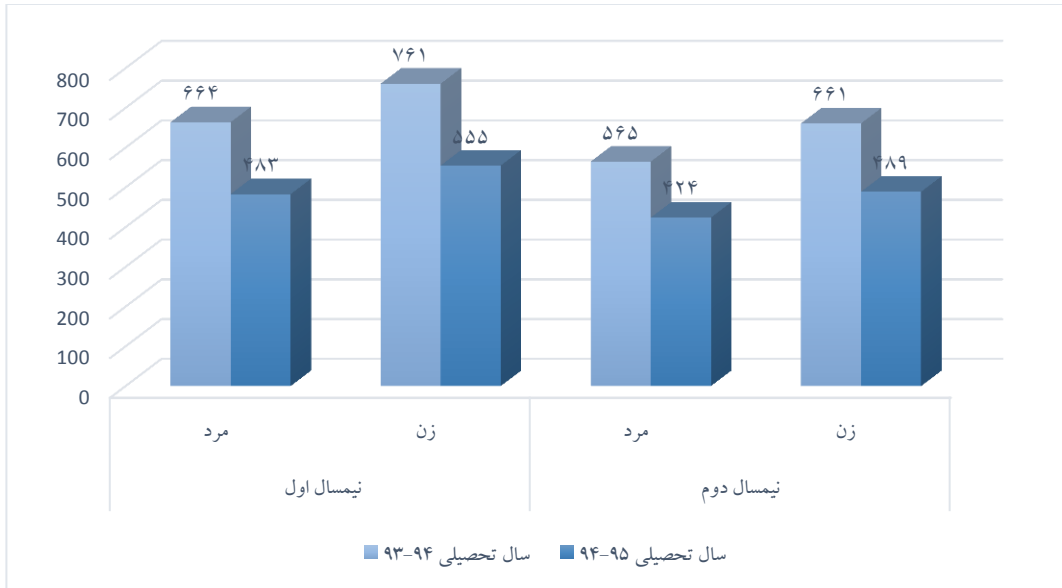


جدول ۱۳-۵- فراوانی دانشجویان متاهل به تفکیک جنسیت و مقطع تحصیلی در سال ۱۳۹۴

نیمسال دوم (۹۴-۹۵)		نیمسال اول (۹۴-۹۵)		جنسیت	مقطع تحصیلی
مرد	زن	مرد	زن		
۴	۰	۲	۴		کاردانی
۱۳۳	۱۷۶	۱۹۵	۱۴۵		کارشناسی
۴۸	۷۵	۹۰	۵۳		کارشناسی ارشد
۱۱	۱۰	۱۰	۱۱		دوره MPH
۱۶۲	۱۶۰	۱۹۰	۲۰۲		دکترای حرفه ای
۶۳	۶۶	۶۶	۶۵		دکترای تخصصی
۰	۱	۱	۰		Ph.D by research
۲	۱	۱	۲		بیوشیمی بالینی - Ph.D
۱	۰	۰	۱		فلوشیپ پیوند کلیه
۴۲۴	۴۸۹	۵۵۵	۴۸۳		جمع کل



نمودار ۱۳-۵- توزیع فراوانی دانشجویان مقاطع تحصیلی متاهل به تفکیک جنسیت در دو سال ۱۳۹۳ و ۱۳۹۴

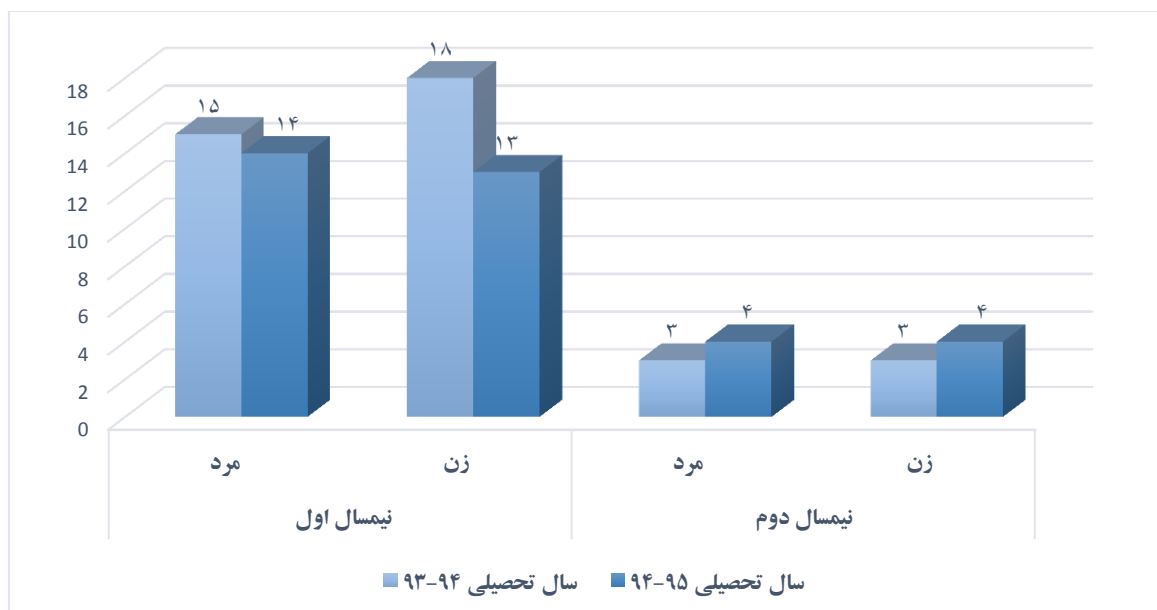


جدول ۱۴-۵- فراوانی دانشجویان انتقالی از دانشگاه‌های دیگر به تفکیک جنسیت و مقطع تحصیلی در سال ۱۳۹۴

جنسیت		(نیمسال اول ۹۴-۹۵)		(نیمسال دوم ۹۴-۹۵)		مقطع تحصیلی
مرد	زن	مرد	زن	مرد	زن	
۰	۰	۰	۰	۰	۰	کاردانی
۸	۱۰	۲	۳	۲	۴	کارشناسی
۰	۰	۰	۰	۰	۰	کارشناسی ارشد
۰	۰	۰	۰	۰	۰	دوره MPH
۶	۳	۲	۱	۲	۱	دکترای حرفه ای
۰	۰	۰	۰	۰	۰	دکترای تخصصی
۰	۰	۰	۰	۰	۰	Ph.D by research
۰	۰	۰	۰	۰	۰	بیوشیمی بالینی - Ph.D
۱۴	۱۳	۴	۴	۴	۴	جمع کل



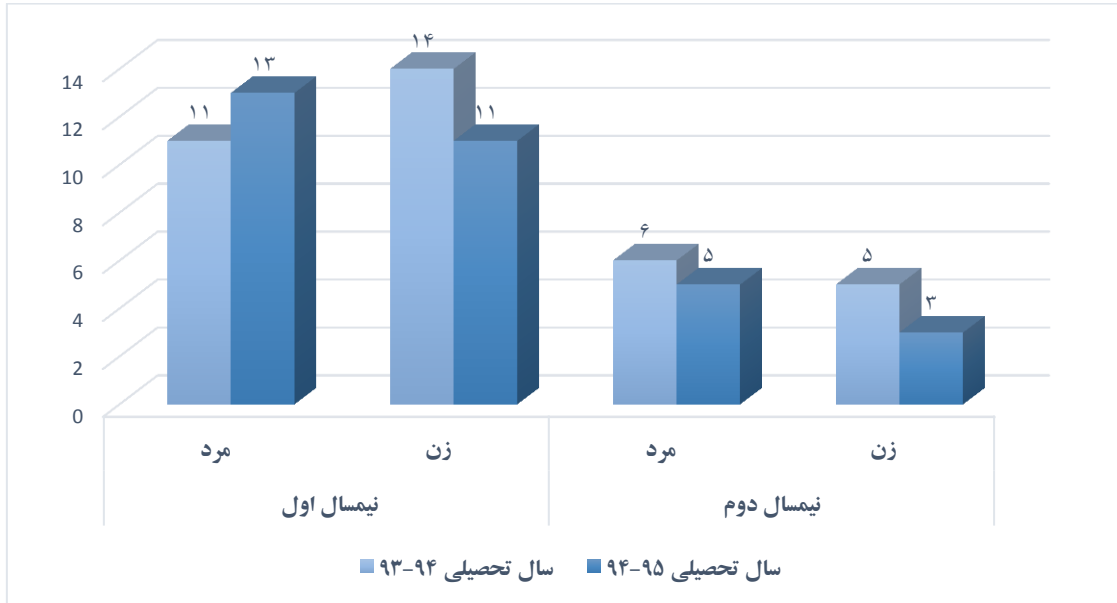
نمودار ۱۴-۵- توزیع فراوانی دانشجویان انتقالی از دانشگاههای دیگر به تفکیک جنسیت در دو سال ۱۳۹۳ و ۱۳۹۴



جدول ۱۵-۵- فراوانی دانشجویان انتقالی به دانشگاه های دیگر به تفکیک جنسیت و مقطع تحصیلی در سال ۱۳۹۴

نیمسال دوم (۹۴-۹۵)		نیمسال اول (۹۴-۹۵)		جنسیت
مرد	زن	مرد	زن	
۰	۰	۰	۰	مقطع تحصیلی
۰	۰	۰	۰	کاردانی
۳	۲	۸	۹	کارشناسی
۰	۰	۰	۰	کارشناسی ارشد
۰	۰	۰	۰	دوره MPH
۲	۱	۵	۲	دکترای حرفه ای
۰	۰	۰	۰	دکترای تخصصی
۰	۰	۰	۰	Ph.D by research
۰	۰	۰	۰	بیوشیمی بالینی - Ph.D
۵	۳	۱۳	۱۱	جمع کل

نمودار ۱۵-۵- توزیع فراوانی دانشجویان انتقالی به دانشگاههای دیگر به تفکیک جنسیت در دو سال ۱۳۹۳ و ۱۳۹۴

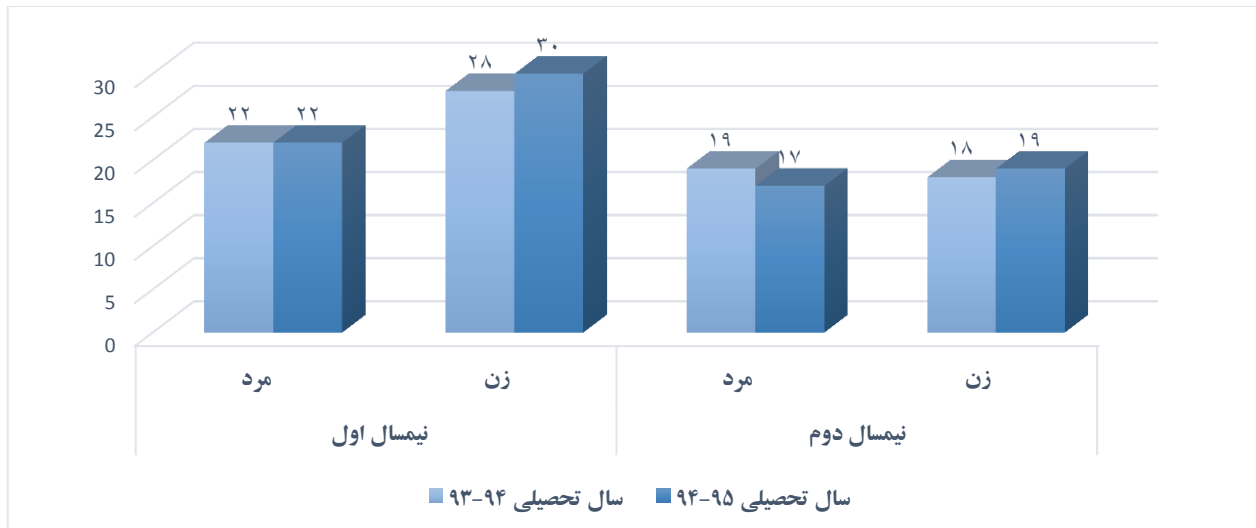


جدول ۱۶-۵- فراوانی دانشجویان میهمان به تفکیک جنسیت و مقطع تحصیلی در سال ۱۳۹۴

سال ۱۳۹۴		(نیمسال دوم ۹۳-۹۴)		(نیمسال اول ۹۳-۹۴)		جنسیت
زن	مرد	زن	مرد	زن	مرد	مقطع تحصیلی
۰	۰	۰	۰	۰	۰	کاردانی
۲۹	۱۸	۱۳	۱۱	۱۶	۷	کارشناسی
۲	۱	۱	۰	۱	۱	کارشناسی ارشد
۰	۰	۰	۰	۰	۰	دوره MPH
۱۸	۲۰	۵	۶	۱۳	۱۴	دکترای حرفه ای
۰	۰	۰	۰	۰	۰	دکترای تخصصی
۰	۰	۰	۰	۰	۰	Ph.D by research
۰	۰	۰	۰	۰	۰	بیوشیمی بالینی- Ph.D
۴۹	۳۹	۱۹	۱۷	۳۰	۲۲	جمع کل



نمودار ۱۶-۵- توزیع فراوانی دانشجویان میهمان به تفکیک جنسیت در دو سال ۱۳۹۳ و ۱۳۹۴



جدول ۱۷-۵- فراوانی دانش آموختگان به تفکیک جنس و مقاطع تحصیلی در سال ۱۳۹۴

دکتری تخصصی	دکترای عمومی	کارشناسی ارشد	کارشناسی	کار دانی	جنسیت	
۵	۲۳	۱۶	۴۹	۰	زن	(نیمسال اول ۹۴-۹۵)
۳	۱۷	۶	۳۴	۳۱	مرد	
۰	۳۱	۵۷	۵۳	۰	زن	(نیمسال دوم ۹۴-۹۵)
۱	۲۰	۲۹	۱۳۵	۲۱	مرد	

جدول ۱۸-۵- تعداد اعضای هیئت علمی و راهنما و مشاور پایان نامه

مربی	استادیار	دانشیار	استاد	راهنما	مشاور	سال
۱۶	۱۸۴	۵۷	۱۳	راهنما	مشاور	سال ۱۳۹۳
۱۲	۱۳۰	۶۵	۸	راهنما	مشاور	
۱۷	۱۷۹	۶۰	۱۴	راهنما	مشاور	سال ۱۳۹۴
۴	۱۴۶	۸۰	۱۳	راهنما	مشاور	

جدول ۱۹-۵- میانگین تعداد ساعات مشاوره اعضای هیئت علمی با دانشجویان (در طول یک هفته)

سال ۱۳۹۴	سال ۱۳۹۳	مرتبه علمی
۴	۱۰	استاد
۷۸	۹۰	دانشیار
۱۵۶	۱۸۵	استادیار
۱۹۵	۲۱۶	مربی
۰	۰	مربی آموزشیار
۴۳۳	۵۰۱	میانگین کل

\* منظور از مشاوره اعضای هیئت علمی، مشاوره‌ای به جز مشاوره پایان‌نامه‌های تحصیلی است.



**جدول ۲۰-۵- تعداد دوره‌های آموزشی (غیر از کارگاه‌ها و دوره‌های اصلی کاردانی، کارشناسی، کارشناسی ارشد و دکتری) برگزار شده در سال ۱۳۹۴**

ردیف	نام دوره آموزشی	نوع و تعداد دوره آموزشی			جمع (ساعت)
		مجازی	کوتاه مدت	آزاد	
۱	آشنایی با پانسمان های نوین		*		۴
۲	آشنایی با نسخه نویسی		*		۴
۳	آشنایی با مسائل قانونی در حوزه گزارش نویسی		*		۴
۴	سیستم اطلاعات جغرافیایی		*		۲۴
۵	ژورنال کلاب		*		۱۴
۶	کارگاه روش تحقیق		*		۴
۷	کارگاه spss		*		۴
۸	کارگاه پروپوزال نویسی		*		۴
۹	کارگاه گزارش نویسی پرستاری		*		۶
۱۰	بهداشت محیط و توسعه پایدار		*		۳
۱۱	آلاینده های هوا مانند دی اکسید و فورانها		*		۳
۱۲	پسماندهای الکترونیکی و مدیریت آنها		*		۳
۱۳	سلامت معنوی			*	۴
۱۴	پرستاری مبتنی بر شواهد		*		۴
۱۵	تکنسین داروخانه		*		۱۰۰
۱۶	مهارت های زندگی		*		۸

\* مجازی: دوره ای که در آن دانشجویان با یکدیگر و استاد از طریق ارتباطات الکترونیکی (همزمان) در تعامل هستند.

\*\* کوتاه مدت: دوره غیر رسمی که به صورت تخصصی و کاربردی اجرا شده است. (۱ تا ۳ روز)

\*\*\* آزاد: دوره غیر رسمی که منطبق با آموزش های رسمی نمی باشد.



### جدول ۲۱-۵- نام کارگاه‌های آموزشی برگزار شده برای اعضای هیئت علمی در سال ۱۳۹۴

ردیف	نام کارگاه	مدت زمان کارگاه (بر حسب ساعت)
۱	طراحی سوالات آزمون	۵
۲	طرح درس	۶
۳	ارزشیابی بالینی	۴
۴	آموزش بالینی	۴
۵	CET	۳
۶	END NOTE	۳
۷	آشنایی با مسائل قانونی در حوزه گزارش نویسی	۳
۸	پیوند خون بند ناف جنین و بانکداری خون بند ناف	۲
۹	آموزش قوانین اساتید راهنما و انتخاب واحد	۲
۱۰	دستورالعمل دانشجویان استعداد درخشان	۱
۱۱	نحوه ارائه ژورنال کلاب	۲
۱۲	استاد مشاور برای اعضای هیات علمی	۳
۱۳	How to read a paper	۲
۱۴	Scientific writing (۱)	۲
۱۵	Scientific writing (۲)	۲
۱۶	End note	۲
۱۷	اخلاق و رفتار و پوشش حرفه ای	۲
۱۸	نحوه فرایند نویسی جهت شرکت در جشنواره مطهری	۴

### جدول ۲۲-۵- تعداد کل دانشکده‌ها و گروه‌های آموزشی دارای برنامه مدون\*

عنوان	سال ۹۳	سال ۹۴
تعداد کل گروه‌های آموزشی	۴۷	۴۷
تعداد کل دانشکده‌ها	۱۲	۱۲
تعداد کل گروه‌های آموزشی دارای برنامه مدون	۱۰	۱۶
تعداد کل دانشکده‌های دارای برنامه مدون	۳	۴

\* برنامه‌های راهبردی یا اجرایی که دانشگاه یا واحدهای تابعه (دانشکده‌ها و گروه‌های آموزشی طراحی و تدوین نمایند).



## جدول ۲۳-۵- تعداد دانشجویان نمونه و المپیادی

جمع	تحصیلات تکمیلی		کارشناسی		
	المپیاد	نمونه	المپیاد	نمونه	
۱۲	۰	۰	۴ نفر کارشناسی ۸ نفر پزشکی	۰	سال ۱۳۹۳
۷	۰	۰	۶ نفر دیپلم افتخار و ۱ نفر کسب مدال برنز در رشته پزشکی	۰	سال ۱۳۹۴

دانشجویان مدال آور: ۱ نفر کارشناسی (برنز)، ۵ نفر پزشکی (۱ طلا، ۲ نقره، ۲ برنز)

## جدول ۲۴-۵- بخش پایان نامه های دفاع شده در سال های ۱۳۹۳ - ۱۳۹۴

سال	سال ۱۳۹۳	۱۳۹۴
تخصصی	۴۴	۴۵
پزشکی (عمومی)	۷۲	۸۶
دندانپزشکی	۰	۶
داروسازی	۰	۰
Ph.D by Research	۰	۱
بیوشیمی	۰	۰
اپیدمیولوژی	۳	۱۰
انگل شناسی	۱	۷
فیزیولوژی	۰	۳
پرستاری (ارشد)	۱۰	۱۲
پرستاری مراقبت های ویژه	۶	۸
ارگونومی	۲	۳
حشره شناسی پزشکی	۲	۴
علوم تشریح	۰	۹
علوم تغذیه	۰	۷
فیزیک پزشکی	۰	۰
مشاوره در مامایی	۰	۲
بهداشت محیط	۰	۰
میکروب شناسی	۰	۴



**جدول ۲۵-۵- تعداد دانشجویان استعداد درخشان به تفکیک دانشکده های تابعه**

سال ۱۳۹۴	سال ۱۳۹۳	دانشکده	ردیف
۲۰	۴۶	پزشکی	۱
۱۹	۳۱	پرستاری و مامایی	۲
۱۹	۲۳	پیراپزشکی	۳
۱۰	۲۸	بهداشت	۴
۵	۱۲	پرستاری خوی	۵
۳۱	۱۱	دندانپزشکی	۶
۲	۰	داروسازی	۷
۳	۰	پرستاری سلماس	۸
۱	۰	پرستاری میاندوآب	۹
۱	۰	پرستاری بوکان	۱۰
۲	۰	پرستاری نقده	۱۱
۵	۰	پرديس خودگردان	۱۲
۱۱۸	۱۵۱	جمع کل	

**جدول ۲۶-۵- نسبت دانشجویان به تخت های آموزشی مراکز آموزشی درمانی دانشگاه در سال ۱۳۹۴**

نسبت دانشجو به تخت آموزش (درصد)	تعداد تخت آموزشی	تعداد دانشجو	رشته
۱۳۷	۱۲۸۸	۱۷۶۶	پزشکی ( پزشکان عمومی + متخصص)
۴۷		۶۰۸	پرستاری و مامایی (ارومیه)
۳۹	۳۵۹	۱۳۹	مجتمع آموزش عالی سلامت خوی
۵۶	۱۷۳	۹۷	پرستاری سلماس
۳۶	۲۷۴	۱۰۰	پرستاری میاندوآب
۹۶	۱۳۵	۱۳۰	پرستاری بوکان
۴۸	۱۳۸	۶۶	پرستاری نقده

**جدول ۲۷-۵- تعداد جلسات شوراهای معاونت آموزشی در سال ۱۳۹۴**

تعداد مصوبات	تعداد جلسات	عنوان شورا	ردیف
۱۷۰	۱۶	شورای آموزشی	۱
۱۶	۲	شورای تحصیلات تکمیلی دانشگاه	۲



## جدول ۲۸-۵- لیست اعضای هیئت علمی در ماموریت آموزشی دانشگاه علوم پزشکی در سال ۱۳۹۴

ردیف	نام و نام خانوادگی	محل ماموریت	مقطع	تاریخ اعزام	نوع رشته
۱	دکتر اکرم شریعتی	تهران		۹۴	اکوکار دیوگرافی
۲	دکتر افسر قره باغ	تبریز	فلوشیپ	۹۴	اقدامات مداخله‌ای قلب و عروق
۳	دکتر شبتم وظیفه خواه	تبریز	فلوشیپ	۹۴	پریناتولوژی
۴	دکتر بهزاد رحیمی	تهران	فلوشیپ	۹۴	الکتروفیزیولوژی

## جدول ۲۹-۵- لیست اعضای هیئت علمی در بورسیه آموزشی دانشگاه علوم پزشکی در سال ۱۳۹۴

ردیف	نام و نام خانوادگی	محل بورسیه	نوع رشته
۱	محمد حیدری	دانشگاه علوم پزشکی کرمان	اپیدمیولوژی
۲	لیلان آیلو	تبریز دانشگاه علوم پزشکی	پرستاری
۳	یوسف محمد پور	دانشگاه علوم پزشکی شهید بهشتی	آموزش پزشکی
۴	سعید یاری پور	دانشگاه علوم پزشکی تهران	کنترل دارو
۵	وحید شجاعی مطلق	دانشگاه علوم پزشکی تبریز	پرستاری
۶	محمد جبرائیلی	دانشگاه علوم پزشکی ایران	مدیریت اطلاعات سلامت



جدول ۳۰-۵- شاخص‌های معاونت آموزشی

ردیف	عناوین شاخص	واحد متعارف	سال ۱۳۹۳	سال ۱۳۹۴		
				صورت کسر	مخرج کسر	شاخص نهایی
۱	نسبت دانشجویان دوره کاردانی به کل دانشجویان	درصد	۱/۸	۶۹	۴۵۳۰	۱,۶
۲	نسبت دانشجویان دوره کارشناسی به کل دانشجویان	درصد	۵۱/۸	۲۲۷۵	۴۵۳۰	۵۰,۳
۳	نسبت دانشجویان دوره دکتری عمومی گروه پزشکی به کل دانشجویان	درصد	۳۳	۱۵۵۲	۴۵۳۰	۳۴,۳
۴	نسبت دانشجویان دوره تحصیلات تکمیلی به کل دانشجویان	درصد	۱۳/۴	۶۳۴	۴۵۳۰	۱۴
۵	تعداد کل دانشجویان دوره‌های غیر روزانه (شعبه بین الملل)	نفر	-	۲۵۸	۴۵۳۰	۰
۶	نسبت دانشجویان خارجی به کل دانشجویان	درصد	۰	۰	۴۵۳۰	۰
۷	نسبت دانشجویان به اعضای هیئت علمی	به ازای یک عضو هیئت علمی	۱۲/۸	۴۵۳۰	۳۴۲	۱۳
۸	نسبت دانشجو به اعضای هیئت علمی تمام وقت جغرافیایی	به ازای یک عضو هیئت علمی	۱۶/۵	۴۵۳۰	۲۶۳	۱۷
۹	نسبت دانشجو به اعضای هیئت علمی پاره وقت	به ازای یک عضو هیئت علمی	۰	۴۵۳۰	۰	۰
۱۰	نسبت دانشجوی پزشکی (عمومی و متخصص) به تخت آموزشی	دانشجو به ازای تخت آموزشی	۰/۹۵	۱۷۷۴	۱۲۸۸	۱/۳۷
۱۱	تعداد رشته جدید ایجاد شده	تعداد	۳ رشته بین الملل+۲ رشته روزانه	۴ رشته بین الملل+۳ رشته روزانه	-	۴ رشته بین الملل+۳ رشته روزانه
۱۲	سرانه فضای آموزشی ۱	متر مربع	۴/۴	۲۱۷۰,۱,۵	۴۵۳۰	۵
۱۳	سرانه فضای کمک آموزشی ۲	متر مربع	۱/۳	۳۲۸۲	۴۵۳۰	۰,۷
۱۴	نسبت اعضای هیئت علمی که از فرصت مطالعاتی استفاده نموده‌اند به کل اعضای هیئت علمی	درصد	۰	۰	۳۴۲	۰
۱۵	میانگین نسبت استاد به کل اعضای هیئت علمی	درصد	۴/۸	۲۱	۳۴۲	۶,۲
۱۶	میانگین نسبت دانشیار به کل اعضای هیئت علمی	درصد	۱۵/۵	۶۲	۳۴۲	۱۸
۱۷	میانگین نسبت استادیار به کل اعضای هیئت علمی	درصد	۶۲/۷	۲۰۵	۳۴۲	۶۰
۱۸	نسبت استادیار به بالا (استاد+ دانشیار+ استادیار) به کل اعضای هیئت علمی	درصد	۸۳	۲۸۸	۳۴۲	۸۴,۳
۱۹	نسبت اعضای هیئت علمی تمام وقت جغرافیایی به دانشجو در دانشگاه‌های علوم پزشکی	درصد	۶/۱	۲۶۳	۴۵۳۰	۵,۸
۲۰	میانگین نسبت مربی به کل اعضای هیئت علمی	درصد	۱۷	۵۴	۳۴۲	۱۵,۸

۱) فضای آموزشی به مجموع فضاهای کلاس‌ها، آزمایشگاه‌ها، آمفی تاترها و هر محلی که در آن آموزش دانشجویان صورت می‌پذیرد، اطلاق می‌گردد.

۲) فضای کمک آموزشی به مجموع فضاهای کتابخانه‌ها، پایگاه اطلاع رسانی، سمعی و بصری، تکثیر و چاپ اطلاق می‌گردد.

## جدول ۳۱-۵- مساحت فضای آموزشی دانشگاه به تفکیک دانشکده ها و مراکز آموزشی درمانی در سال ۱۳۹۴

ردیف	عنوان	دانشکده	مراکز آموزشی درمانی تابعه
۱	کلاس درس (نظری)	۳۷۲۳/۲	۴۴۲
۲	کارگاه	۷۳۱/۰۶	۲۳۸۸,۱۴
۳	آزمایشگاه	۳۷۷۲	۲۱۱۷
۴	دفاتر (اتاقها) هیئت علمی	۱۸۱۲/۶۶	۴۳۳
۵	آمفی تئاتر	۹۹۳,۴	۳۰۴۸
۶	درمانگاهها	-	۴۴۵۵,۸۴
	جمع کل (بدون احتساب درمانگاه)	۱۱۰۳۲,۳۲	۸۴۲۸,۱۴

## جدول ۳۲-۵- مساحت فضای کمک آموزشی دانشکده ها و مراکز آموزشی درمانی تابعه دانشگاه در سال ۱۳۹۴

ردیف	عنوان	دانشکده	مراکز آموزشی درمانی تابعه
۱	کتابخانه	۱۴۱۸	۸۵۴
۲	پایگاه اطلاع رسانی	۴۰۶	۹۷
۳	سمعی و بصری	۱۳۰	۱۹
۴	تکثیر و چاپ	۲۰۳/۶۶	۷۲
۵	جمع کل	۲۱۵۷/۶۶	۱۰۴۲



جدول ۳۳-۵- سایر فضاهای آموزشی (ستاد دانشگاه) در سال ۱۳۹۴

ردیف	عنوان	متر مربع
۱	معاونت آموزشی	۴۷۵
۲	معاونت تحقیقات و فناوری	۲۶۷
۳	دفتر مجله	۱۱۶
۴	واحد سمعی و بصری	۱۲
۵	تحقیقات دانشجویی	۸۵
۶	اتاق هیات علمی	۲۸
۷	ستاد شاهد	۱۲۵
۸	کارگاه کامپیوتر واحد آمار	۴۰
۹	چاپ و تکثیر	۵
۱۰	معاونت دانشجویی و فرهنگی	۷۷۵
۱۱	مرکز مشاوره دانشجویان	۶۵
۱۲	سالن EDC	۲۷۰
۱۳	کارگاه های موجود در EDC	۶۰
۱۴	واحد آمار و فناوری اطلاعات	۷۷۵

جدول ۳۴-۵- توزیع فراوانی میانگین نمرات اخذ شده توسط دانشجویان پزشکی شاغل به تحصیل در امتحانات جامع در سال

تحصیلی ۱۳۹۴

پره انترنی در اسفند ماه	پره انترنی در شهریور ماه	علوم پایه در اسفند ماه	علوم پایه در شهریور ماه	
۱۲۴,۸۷	۱۱۵,۰۳	۱۲۰,۸	۱۱۷,۸۴	پزشکی
۰	۰	۱۱۹,۵۲	۱۰۸,۲۰	دندانپزشکی
۰	۰	۱۰۵	۱۲۸,۵۷	داروسازی



## جدول ۳۵-۵- توزیع فراوانی برنامه های آموزش مداوم دانشگاه در سال ۱۳۹۴

مدون	کارگاه	سمینار	کنفرانس	همایش	کوتاه مدت
۱۱	۵	۹	۳۹	۳	۲

## جدول ۳۶-۵- آدرس و تلفن دانشکده های دانشگاه علوم پزشکی استان آذربایجان غربی در سال ۱۳۹۴

نام دانشکده	آدرس دقیق پستی	نمبر	تلفن	کد بین شهری
پزشکی	ارومیه کیلومتر ۱۱ جاده سرو، پردیس نازلو	۳۲۷۸۰۸۰۱	۳۲۷۷۰۶۹۸	۰۴۴
دندانپزشکی	ارومیه کیلومتر ۱۱ جاده سرو، پردیس نازلو	۳۲۷۵۲۲۷۴	۳۲۷۵۴۹۸۰-۳	۰۴۴
بهداشت	ارومیه کیلومتر ۱۱ جاده سرو، پردیس نازلو	۳۲۷۵۲۳۰۹	۳۲۷۵۲۳۰۰-۴	۰۴۴
پیراپزشکی	ارومیه کیلومتر ۱۱ جاده سرو، پردیس نازلو	۳۲۷۷۰۰۴۷	۳۲۷۵۲۳۰۰-۴	۰۴۴
پرستاری و مامایی	ارومیه کیلومتر ۱۱ جاده سرو، پردیس نازلو	۳۲۷۵۴۹۲۱	۳۲۷۵۴۹۶۲-۴	۰۴۴
مجتمع آموزش عالی سلامت خوی	خوی بلوار ولی عصر	۳۶۲۵۵۷۷۷	۳۶۲۵۵۷۷۷	۰۴۴
داروسازی	ارومیه کیلومتر ۱۱ جاده سرو، پردیس نازلو	۳۲۷۵۴۹۹۰	۳۲۷۵۴۹۹۱-۴	۰۴۴
پرستاری سلماس	سلماس خیابان حافظ تقاطع پاسداران	۳۵۲۴۳۲۶۲	۳۵۲۴۳۲۱۲	۰۴۴
پرستاری میاندواب	میاندواب خیابان ساحلی جنب پل ستارخان	۴۵۲۶۲۳۱۶	۴۵۲۲۷۹۲۹	۰۴۴
پرستاری بوکان	بوکان بلوار شهدا بیمارستان شهید دکتر قلی پور ساختمان دانشکده پرستاری بوکان	-	۴۶۲۷۵۴۸۴	۰۴۴
پرستاری نقده	نقده میدان ولیعصر بلوار ولیعصر شبکه بهداشت و درمان	۶۲۶۳۷۷۱	۶۲۶۳۷۷۲	۰۴۴
شعبه بین الملل*	ارومیه خ دانش ۲، نرسیده به سه راه باکری، روبروی فروشگاه کوروش	-	۳۲۲۴۳۱۲۴	۰۴۴

## جدول ۳۷-۵- میانگین نمره امتحانات جامع علوم پایه دانشجویان پزشکی

سال	میانگین نمره
۱۳۹۲	۱۱۰/۷
۱۳۹۳	۱۱۲/۰۸
۱۳۹۴	۱۱۹,۳۲



**جدول ۳۸ - ۵- میانگین نمره امتحانات جامع پیش کارورزی دانشجویان پزشکی**

سال	میانگین نمره
۱۳۹۱	۱۱۰/۵۵
۱۳۹۲	۱۲۹/۱۱
۱۳۹۳	۱۲۰,۰۴

**جدول ۳۹ - ۵- میانگین نمره امتحانات جامع علوم پایه دانشجویان دندانپزشکی**

سال	میانگین نمره
۱۳۹۲	۱۲۲/۵۸
۱۳۹۳	۱۲۷/۵۳
۱۳۹۴	۱۱۳,۸۶

**جدول ۴۰ - ۵- تعداد پایان نامه‌های دفاع شده**

سال	مقطع	دکترای حرفه ای	ارشد	Ph.D	دکتری تخصصی بالینی
۱۳۹۲		۹۹	۲۹	۰	۳۰
۱۳۹۳		۷۲	۲۴	۰	۴۴
۱۳۹۴		۹۲	۶۹	۱	۴۵

**جدول ۴۱ - ۵- تعداد دفاتر اعضای هیئت علمی تمام وقت**

سال	تعداد
۱۳۹۲	۹۹
*۱۳۹۳	۹۵
۱۳۹۴	۹۵

\*۸۳ دفتر در دانشکده ها- ۱۲ دفتر مستقر در بیمارستانها می باشد





جدول ۴۲ - ۵- تعداد دفعات ارزیابی مدیریت از وضعیت آموزشی

سال	تعداد
۱۳۹۲	۵
۱۳۹۳	۴
۱۳۹۴	۶

جدول ۴۳ - ۵- تعداد اعضای هیئت علمی تشویق شده

سال	تعداد
۱۳۹۲	۱۵
۱۳۹۳	۷
۱۳۹۴	۱۳

جدول ۴۴ - ۵- تعداد دوره‌های آموزشی علمی طی شده توسط مدیران آموزشی دانشگاه

سال	تعداد
۱۳۹۲	۱
۱۳۹۳	۴
۱۳۹۴	۴

جدول ۴۵ - ۵- تعداد سمینارها و کنفرانسها

سال	تعداد
۱۳۹۲	۸۵
۱۳۹۳	۲۷
۱۳۹۴	۶۷



**جدول ۴۶ - ۵ - تعداد دوره های بازآموزی پزشکان**

تعداد	سال
۴۷	۱۳۹۲
۸۳	۱۳۹۳
۶۹	۱۳۹۴

**جدول ۴۷ - ۵ - امتیازات پژوهشی اعضاء هیئت علمی استادیار به بالا در کمیته ترفیع پایه**

تعداد	سال
۶/۸	۱۳۹۲
۷/۳	۱۳۹۳
۶/۳	۱۳۹۴

توضیح: آیین نامه نحوه محاسبه امتیازات ترفیع پایه اعضای هیات علمی دانشگاه در سال ۹۴ مورد بازنگری قرار گرفته است.

**جدول ۴۸ - ۵ - تعداد دانشجویان مشروطی و محروم به تفکیک مقطع و گروه عمده تحصیلی**

دکترای تخصصی		دکترای حرفه‌ای		کارشناسی ارشد		کارشناسی		کاردانی		
محروم	مشروط	محروم	مشروط	محروم	مشروط	محروم	مشروط	محروم	مشروط	
۰	۰	۵	۴۶	۱	۲	۱	۲۱	۰	۱	سال ۹۳
۰	۰	۵	۶۱	۱	۴	۱	۴۲	۰	۰	سال ۹۴

**جدول ۴۹ - ۵ - میانگین سنوات تحصیلی دانش آموختگان در مقاطع مختلف تحصیلی**

میانگین سنوات تحصیلی						
دکترای تخصصی	دکترای حرفه‌ای	کارشناسی ارشد	کارشناسی	کاردانی		
۴	۷/۵	۲	۴/۵	۲		سال ۱۳۹۳-۱۳۹۴
۴	۷/۵	۲	۴/۵	۲		سال ۱۳۹۴-۱۳۹۵

