

# فصل پنجم: معاونت آموزشی





جدول ۱-۵- نام رشته‌های تحصیلی دایر به تفکیک مقاطع تحصیلی کلیه دانشکده‌های تابعه دانشگاه در سال تحصیلی ۱۳۹۳-۱۳۹۴

ردیف	نام رشته	دکترای تخصصی	Ph.D	دکترای حرفه‌ای	کارشناسی ارشد	کارشناسی	کاردانی
۱	پزشکی عمومی			*			
۲	دندانپزشکی			*			
۳	داروسازی			*			
۴	ارولوژی	*					
۵	زنان و زایمان	*					
۶	اطفال	*					
۷	پاتولوژی	*					
۸	بیهوشی	*					
۹	داخلی	*					
۱۰	جراحی عمومی	*					
۱۱	قلب و عروق	*					
۱۲	جراحی مغز و اعصاب	*					
۱۳	ارتوپدی	*					
۱۴	Ph.D by research		*				
۱۵	Ph.D		*				
۱۶	بهداشت محیط				*		
۱۷	بهداشت محیط خوی					*	
۱۸	بهداشت حرفه‌ای				*		
۱۹	علوم آزمایشگاهی				*		
۲۰	اتاق عمل				*		
۲۱	رادیولوژی				*		
۲۲	هوشبری				*		
۲۳	فوریت‌های پزشکی				*		
۲۴	پرستاری				*		
۲۵	پرستاری خوی				*		
۲۶	پرستاری سلماس				*		
۲۷	پرستاری بوکان				*		
۲۸	پرستاری میاندواب				*		
۲۹	پرستاری نقده				*		
۳۰	مامایی				*		
۳۱	بیوشیمی بالینی				*		
۳۲	اپیدمیولوژی				*		
۳۳	انگل شناسی				*		
۳۴	حشره شناسی پزشکی				*		
۳۵	ارگونومی				*		
۳۶	بهداشت محیط				*		
۳۷	فیزیولوژی				*		
۳۸	علوم تغذیه				*		
۳۹	فیزیک پزشکی				*		
۴۰	میکروب شناسی				*		
۴۱	علوم تشریح				*		
۴۲	مشاوره در مامایی				*		
۴۳	پرستاری مراقبت‌های ویژه				*		
۴۴	پرستاری				*		
۴۵	روان پرستاری				*		
۴۶	دوره MPH (معادل کارشناسی ارشد)				*		
۴۷	بهداشت عمومی				*		
۴۸	فناوری اطلاعات سلامت				*		

معاونت آموزشی  
فصل پنجم

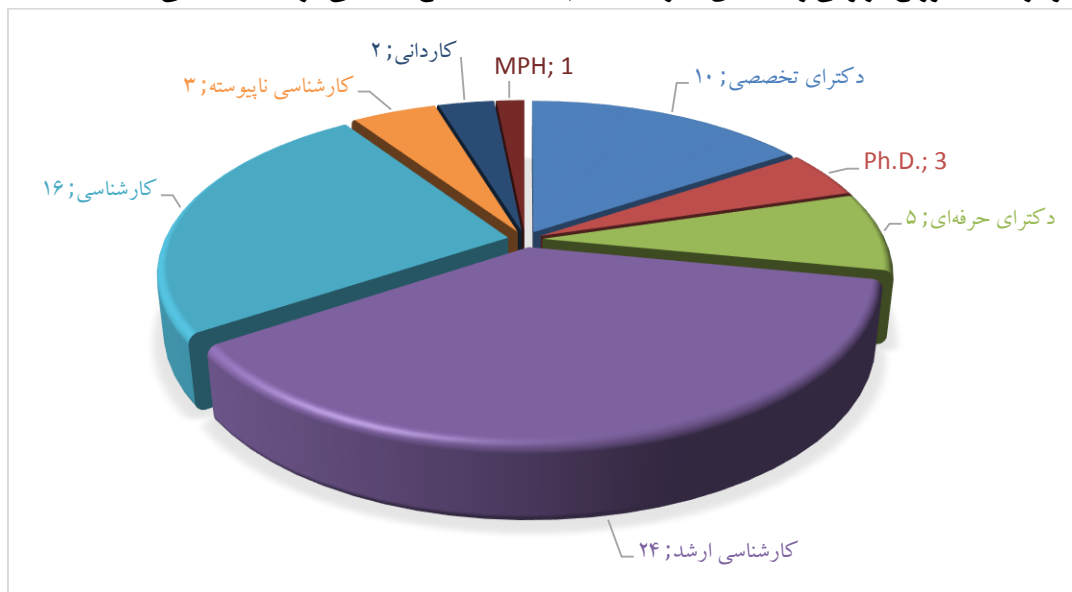
جدول ۲-۵- تعداد رشته‌های دایر به تفکیک مقطع تحصیلی در سال تحصیلی ۱۳۹۳-۱۳۹۴

مقطع تحصیلی	دکترای تخصصی	Ph.D.	دکترای حرفه‌ای	کارشناسی ارشد	کارشناسی	کارشناسی ناپیوسته	کاردانی	MPH	جمع
پزشکی	۱۰	۳	۱	۸	۰	۰	۰	۱	۲۳
دندانپزشکی	۰	۰	۱	۰	۰	۰	۰	۰	۱
داروسازی	۰	۰	۱	۰	۰	۰	۰	۰	۱
بهداشت	۰	۰	۰	۳	۳	۳	۰	۰	۹
پیراپزشکی	۰	۰	۰	۰	۵	۰	۰	۰	۵
پرستاری و مامایی	۰	۰	۰	۴	۲	۰	۱	۰	۷
پرستاری خوی	۰	۰	۰	۰	۲	۰	۱	۰	۳
پرستاری بوکان	۰	۰	۰	۰	۱	۰	۰	۰	۱
پرستاری میاندواب	۰	۰	۰	۰	۱	۰	۰	۰	۱
پرستاری سلماس	۰	۰	۰	۰	۱	۰	۰	۰	۱
پرستاری نقده	۰	۰	۰	۰	۱	۰	۰	۰	۱
شعبه بین الملل	۰	۰	۲	۹	۰	۰	۰	۰	۱۱
جمع	۱۰	۳	۵	۲۴	۱۶	۳	۲	۱	۶۴

فصل پنجم

معاونت آموزشی

نمودار ۱-۵- توزیع فراوانی رشته‌های دایر دانشگاه به تفکیک مقطع تحصیلی در سال تحصیلی ۱۳۹۳-۱۳۹۴

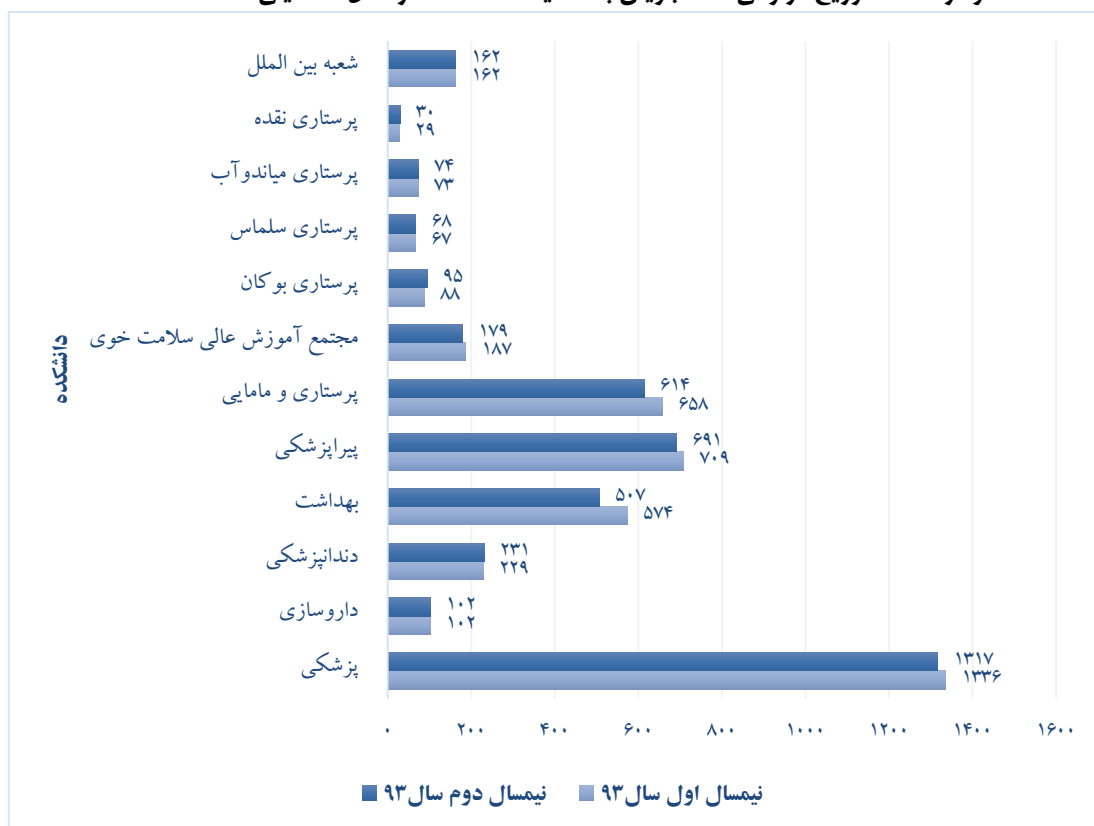




جدول ۳-۵- فراوانی دانشجویان به تفکیک دانشکده در سال تحصیلی ۱۳۹۳-۱۳۹۴

دانشکده	تعداد	درصد	تعداد	درصد	جمع کل	دانشکده											
						پزشکی	داروسازی	دندانپزشکی	بهداشت	پیراپزشکی	پرستاری و مامایی	مجتمع آموزش عالی سلامت خوی	پرستاری بوکان	پرستاری سلماس	پرستاری میاندوآب	پرستاری نقده	شعبه بین الملل
نیمسال اول سال ۹۳	۱۳۳۶	۳۱/۷	۴۰۷۰	۱۰۰	۴۲۱۴	۱۳۳۶	۱۰۲	۲۲۹	۵۷۴	۷۰۹	۶۵۸	۱۸۷	۸۸	۶۷	۷۳	۲۹	۱۶۲
نیمسال دوم سال ۹۳	۱۳۱۷	۳۲/۴	۴۰۷۰	۱۰۰	۴۲۱۴	۱۳۱۷	۱۰۲	۲۳۱	۵۰۷	۶۹۱	۶۱۴	۱۷۹	۹۵	۶۸	۷۴	۳۰	۱۶۲

نمودار ۲-۵- توزیع فراوانی دانشجویان به تفکیک دانشکده در سال تحصیلی ۱۳۹۳-۱۳۹۴



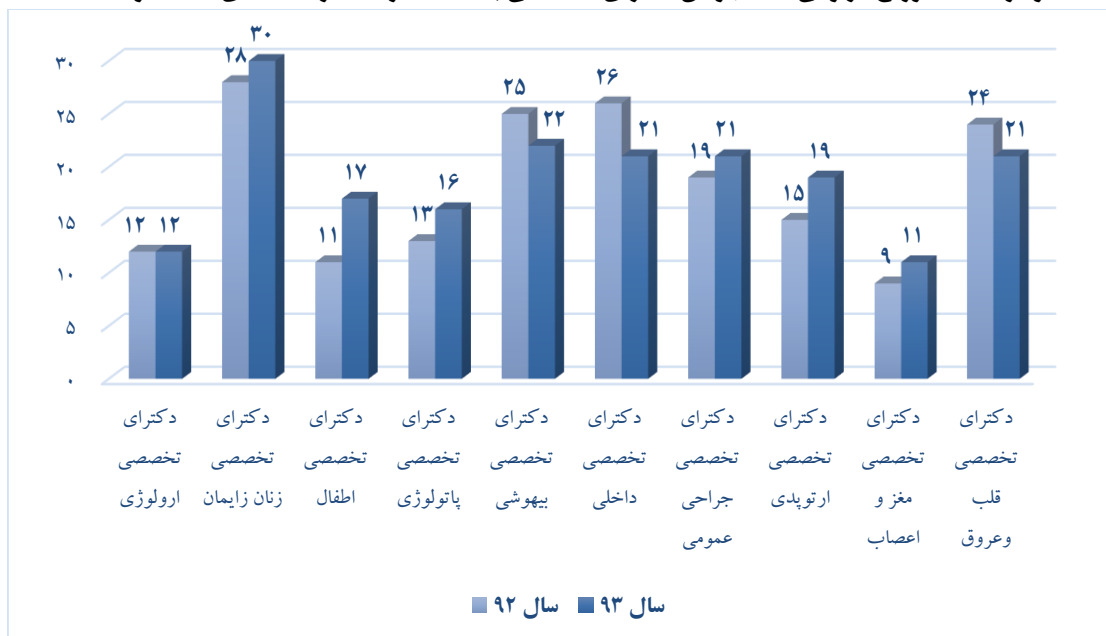
جدول ۴-۵- فراوانی دانشجویان دکترای تخصصی به تفکیک رشته در سال‌های ۱۳۹۲ و ۱۳۹۳

ردیف	نوع تخصص	دانشجویان در حال تحصیل					
		جمع		سایر		ورودی جدید	
		سال ۹۳	سال ۹۲	سال ۹۳	سال ۹۲	سال ۹۳	سال ۹۲
۱	دکترای تخصصی ارولوژی	۱۲	۱۲	۸	۹	۴	۳
۲	دکترای تخصصی زنان زایمان	۳۰	۲۸	۲۳	۲۲	۷	۶
۳	دکترای تخصصی اطفال	۱۷	۱۱	۱۱	۷	۶	۴
۴	دکترای تخصصی پاتولوژی	۱۶	۱۳	۱۱	۱۰	۵	۳
۵	دکترای تخصصی بیهوشی	۲۲	۲۵	۱۷	۲۲	۵	۳
۶	دکترای تخصصی داخلی	۲۱	۲۶	۱۵	۲۲	۶	۴
۷	دکترای تخصصی جراحی عمومی	۲۱	۱۹	۱۶	۱۵	۵	۴
۸	دکترای تخصصی ارتوپدی	۱۹	۱۵	۱۵	۱۰	۴	۵
۹	دکترای تخصصی مغز و اعصاب	۱۱	۹	۱۰	۶	۱	۳
۱۰	دکترای تخصصی قلب و عروق	۲۱	۲۴	۱۵	۱۸	۶	۶
	کل	۱۹۰	۱۸۲	۱۴۱	۱۴۱	۴۹	۴۱

فصل پنجم

معاونت آموزشی

نمودار ۳-۵- توزیع فراوانی دانشجویان دکترای تخصصی به تفکیک رشته در سال‌های ۱۳۹۲ و ۱۳۹۳





**جدول ۵-۵ - فراوانی دانشجویان شاغل به تحصیل به تفکیک جنسیت و مقطع تحصیلی در سال تحصیلی ۱۳۹۴-۱۳۹۳**

ردیف	رشته	مقطع	نیمسال اول ۹۳-۹۴		نیمسال دوم ۹۴-۹۳	
			مرد	زن	مرد	زن
۱	پزشکی عمومی	دکتری عمومی	۳۲۰	۴۰۳	۳۱۵	۴۰۲
۲	پزشکی عمومی نوبت دوم	دکتری عمومی	۹۷	۱۲۷	۹۷	۱۲۸
۳	دوره تکمیلی پزشکی	دکتری عمومی	۴	۲	۴	۲
۴	دندانپزشکی	دکتری عمومی	۱۰۱	۱۱۹	۱۰۳	۱۱۷
۵	دوره تکمیلی دندانپزشکی	دکتری عمومی	۶	۳	۸	۳
۶	داروسازی	دکتری عمومی	۴۳	۵۹	۴۳	۵۹
۷	دکتری تخصصی ارولوژی	دکتری تخصصی	۱۱	۱	۱۱	۱
۸	دکتری تخصصی زنان و زایمان	دکتری تخصصی	۰	۳۰	۰	۲۹
۹	دکتری تخصصی اطفال	دکتری تخصصی	۳	۱۴	۴	۱۳
۱۰	دکتری تخصصی پاتولوژی	دکتری تخصصی	۶	۱۰	۵	۱۱
۱۱	دکتری تخصصی بیهوشی	دکتری تخصصی	۷	۱۵	۷	۱۵
۱۲	دکتری تخصصی داخلی	دکتری تخصصی	۱۲	۹	۱۳	۹
۱۳	دکتری تخصصی جراحی عمومی	دکتری تخصصی	۱۹	۲	۱۸	۱
۱۴	دکتری تخصصی ارتوپدی	دکتری تخصصی	۱۸	۱	۱۸	۰
۱۵	دکتری تخصصی جراحی مغز و اعصاب	دکتری تخصصی	۱۰	۱	۱۰	۱
۱۶	دکتری تخصصی بیماریهای قلب و عروق	دکتری تخصصی	۱۱	۱۰	۱۱	۱۰
۱۷	سلامت مواد غذایی و آشامیدنی	Ph.D by research	۱	۰	۱	۰
۱۸	سلولی و مولکولی	Ph.D by research	۱	۱	۱	۱
۱۹	بیوشیمی بالینی	Ph.D	۳	۱	۳	۱
۲۰	بیوشیمی بالینی	کارشناسی ارشد	۹	۱۷	۸	۱۵
۲۱	اپیدمیولوژی	کارشناسی ارشد	۷	۱۲	۶	۱۱
۲۲	انگل شناسی	کارشناسی ارشد	۱۰	۵	۱۰	۵
۲۳	علوم تشریح	کارشناسی ارشد	۷	۱۳	۶	۱۲
۲۴	فیزیولوژی	کارشناسی ارشد	۶	۱۱	۶	۹
۲۵	علوم تغذیه	کارشناسی ارشد	۷	۲۱	۷	۲۱
۲۶	فیزیک پزشکی	کارشناسی ارشد	۱۱	۸	۹	۸
۲۷	میکروب شناسی	کارشناسی ارشد	۶	۶	۶	۶
۲۸	ارگونومی	کارشناسی ارشد	۱۳	۷	۱۴	۷
۲۹	مهندسی بهداشت محیط	کارشناسی ارشد	۴	۸	۴	۸
۳۰	حشره شناسی پزشکی	کارشناسی ارشد	۸	۸	۷	۷
۳۱	پرستاری	کارشناسی ارشد	۱۵	۲۳	۱۵	۲۱
۳۲	پرستاری مراقبت های ویژه	کارشناسی ارشد	۱۴	۱۳	۱۱	۱۳
۳۳	روانپرستاری	کارشناسی ارشد	۳	۳	۳	۳

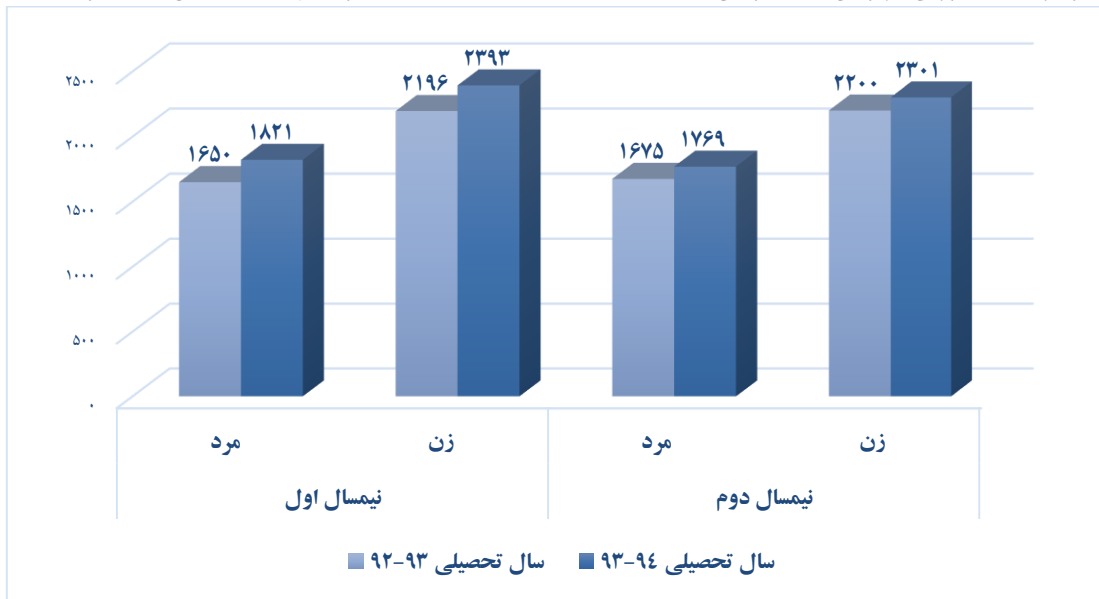


جدول ۵-۵ - فراوانی دانشجویان شاغل به تحصیل به تفکیک جنسیت و مقطع تحصیلی در سال تحصیلی ۱۳۹۴-۱۳۹۳ (ادامه)

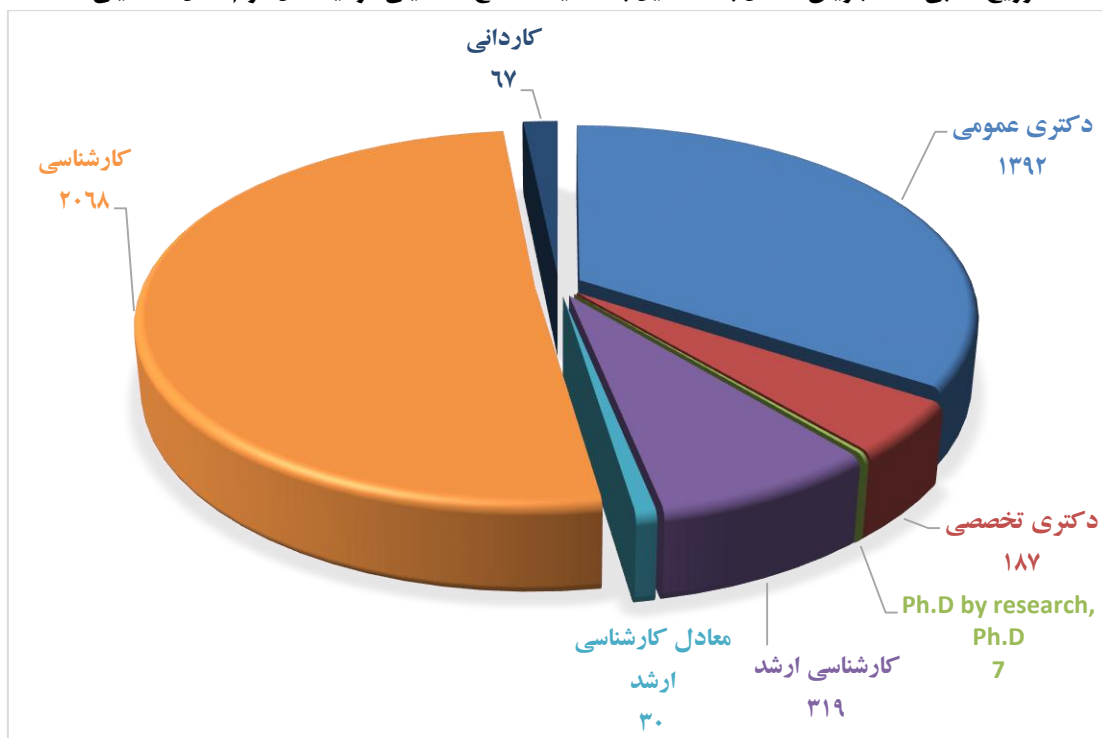
ردیف	رشته	مقطع	(نیمسال اول ۹۴-۹۳)		(نیمسال دوم ۹۴-۹۳)	
			مرد	زن	مرد	زن
۳۴	مشاوره در مامایی	کارشناسی ارشد	۰	۱۱	۰	۱۰
۳۵	دوره MPH	معادل کارشناسی ارشد	۱۳	۱۷	۱۳	۱۷
۳۶	مامایی	کارشناسی	۰	۱۲۱	۰	۱۲۰
۳۷	پرستاری (نوبت اول)	کارشناسی	۱۳۱	۹۴	۱۱۸	۷۶
۳۸	پرستاری نوبت دوم	کارشناسی	۸۹	۷۵	۸۷	۷۵
۳۹	پرستاری واحد خوی	کارشناسی	۶۹	۷۰	۶۶	۷۰
۴۰	بهداشت محیط-خوی	کارشناسی	۱۴	۲۶	۱۳	۲۵
۴۱	پرستاری واحد میانداوب	کارشناسی	۳۹	۳۴	۴۰	۳۴
۴۲	پرستاری واحد بوکان	کارشناسی	۴۹	۳۹	۵۱	۴۴
۴۳	پرستاری واحد سلماس	کارشناسی	۳۸	۲۹	۳۸	۳۰
۴۴	پرستاری واحد نقده	کارشناسی	۱۳	۱۶	۱۴	۱۶
۴۵	فناوری اطلاعات سلامت	کارشناسی	۱۷	۸۱	۱۸	۸۱
۴۶	علوم آزمایشگاهی	کارشناسی	۶۳	۹۱	۶۴	۹۱
۴۷	اتاق عمل	کارشناسی	۶۴	۸۰	۶۰	۷۶
۴۸	رادیولوژی	کارشناسی	۵۴	۹۹	۵۴	۹۵
۴۹	هوشبری	کارشناسی	۶۲	۹۸	۶۰	۹۲
۵۰	بهداشت عمومی	کارشناسی	۱۸	۱۱۷	۱۲	۹۲
۵۱	مهندسی بهداشت حرفه ای	کارشناسی	۳۸	۷۳	۳۷	۷۰
۵۲	مهندسی بهداشت محیط	کارشناسی	۳۵	۶۱	۳۰	۵۵
۵۳	مهندسی بهداشت محیط	کارشناسی ناپیوسته	۲۹	۳۸	۲۸	۳۶
۵۴	مهندسی بهداشت حرفه ای	کارشناسی ناپیوسته	۳۰	۳۳	۲۳	۲۴
۵۵	بهداشت عمومی	کارشناسی ناپیوسته	۲۱	۳۳	۲۲	۳۱
۵۶	بهداشت محیط واحد خوی	کاردانی	۲	۶	۰	۵
۵۷	فوریت های پزشکی	کاردانی	۶۶	۰	۶۲	۰
۵۸	پزشکی	دکتری عمومی - شعبه بین الملل	۴۲	۴۵	۴۲	۴۵
۵۹	دندانپزشکی	دکتری عمومی - شعبه بین الملل	۱۴	۹	۱۵	۹
۶۰	پرستاری	کارشناسی ارشد - شعبه بین الملل	۴	۶	۴	۶
۶۱	پرستاری مراقبت های ویژه	کارشناسی ارشد - شعبه بین الملل	۰	۹	۰	۹
۶۲	مشاوره در مامایی	کارشناسی ارشد - شعبه بین الملل	۰	۷	۰	۷
۶۳	میکروب شناسی	کارشناسی ارشد - شعبه بین الملل	۲	۲	۲	۱
۶۴	علوم تغذیه	کارشناسی ارشد - شعبه بین الملل	۴	۵	۴	۵
۶۵	بیوشیمی بالینی	کارشناسی ارشد - شعبه بین الملل	۵	۲	۵	۲
۶۶	انگل شناسی	کارشناسی ارشد - شعبه بین الملل	۲	۲	۲	۲
۶۷	فیزیولوژی	کارشناسی ارشد - شعبه بین الملل	۱	۰	۱	۰
۶۸	فیزیک پزشکی	کارشناسی ارشد - شعبه بین الملل	۰	۱	۰	۱
	جمع کل	روزانه + بین الملل	۱۸۲۱	۲۳۹۳	۱۷۶۹	۲۳۰۱



نمودار ۴-۵- توزیع فراوانی دانشجویان شاغل به تحصیل به تفکیک جنسیت و سالهای تحصیلی ۱۳۹۲ و ۱۳۹۳



نمودار ۵-۵- توزیع نسبی دانشجویان شاغل به تحصیل به تفکیک مقطع تحصیلی در نیمسال دوم سال تحصیلی ۱۳۹۳-۱۳۹۴





جدول ۶-۵- فراوانی دانشجویان ورودی جدید به تفکیک جنسیت و مقطع تحصیلی در سال تحصیلی ۱۳۹۳-۱۳۹۴

سال ۱۳۹۳		(نیمسال دوم ۹۳-۹۴)		(نیمسال اول ۹۳-۹۴)		مقطع	رشته
مرد	زن	مرد	زن	مرد	زن		
۵۵	۵۰	۲۸	۲۴	۲۷	۲۶	دکتری حرفه ای	پزشکی عمومی
۱	۳	۰	۰	۱	۳	دکتری حرفه ای	دوره تکمیلی پزشکی
۱۴	۱۱	۰	۰	۱۴	۱۱	دکتری حرفه ای	داروسازی
۱۲	۱۶	۰	۰	۱۲	۱۶	دکتری حرفه ای	دندانپزشکی
۰	۲	۰	۲	۰	۰	دکتری حرفه ای	دوره تکمیلی دندانپزشکی
۰	۴	۰	۰	۰	۴	دکتری تخصصی	دکتری تخصصی ارواژ
۷	۰	۰	۰	۷	۰	دکتری تخصصی	دکتری تخصصی زنان و زایمان
۴	۲	۰	۰	۴	۲	دکتری تخصصی	دکتری تخصصی اطفال
۵	۰	۰	۰	۵	۰	دکتری تخصصی	دکتری تخصصی پاتولوژی
۵	۰	۰	۰	۵	۰	دکتری تخصصی	دکتری تخصصی بیهوشی
۵	۱	۰	۰	۵	۱	دکتری تخصصی	دکتری تخصصی داخلی
۰	۵	۰	۰	۰	۵	دکتری تخصصی	دکتری تخصصی جراحی عمومی
۰	۴	۰	۰	۰	۴	دکتری تخصصی	دکترای تخصصی ارتوپدی
۰	۱	۰	۰	۰	۱	دکتری تخصصی	جراحی مغز و اعصاب
۲	۴	۰	۰	۲	۴	دکتری تخصصی	قلب و عروق
۰	۰	۰	۰	۰	۰	Ph.D by research	مواد غذایی و آشامیدنی
۰	۰	۰	۰	۰	۰	Ph.D by research	سلولی و مولکولی
۰	۰	۰	۰	۰	۰	Ph.D	بیوشیمی بالینی
۴	۲	۰	۰	۴	۲	کارشناسی ارشد	بیوشیمی بالینی
۲	۲	۰	۰	۲	۲	کارشناسی ارشد	انگل شناسی
۳	۳	۰	۰	۳	۳	کارشناسی ارشد	پرستاری مراقبت های ویژه
۴	۶	۰	۰	۴	۶	کارشناسی ارشد	پرستاری
۵	۰	۰	۰	۵	۰	کارشناسی ارشد	مشاوره در مامایی
۳	۳	۰	۰	۳	۳	کارشناسی ارشد	فیزیولوژی
۱	۳	۰	۰	۱	۳	کارشناسی ارشد	حشره شناسی پزشکی
۲	۲	۰	۰	۲	۲	کارشناسی ارشد	ارگونومی
۴	۲	۰	۰	۴	۲	کارشناسی ارشد	بهداشت محیط
۴	۲	۰	۰	۴	۲	کارشناسی ارشد	علوم تشریح
۶	۲	۰	۰	۶	۲	کارشناسی ارشد	علوم تغذیه
۲	۲	۰	۰	۲	۲	کارشناسی ارشد	میکروپزشکی
۳	۲	۰	۰	۳	۲	کارشناسی ارشد	اپیدمیولوژی
۳	۳	۰	۰	۳	۳	کارشناسی ارشد	فیزیک پزشکی



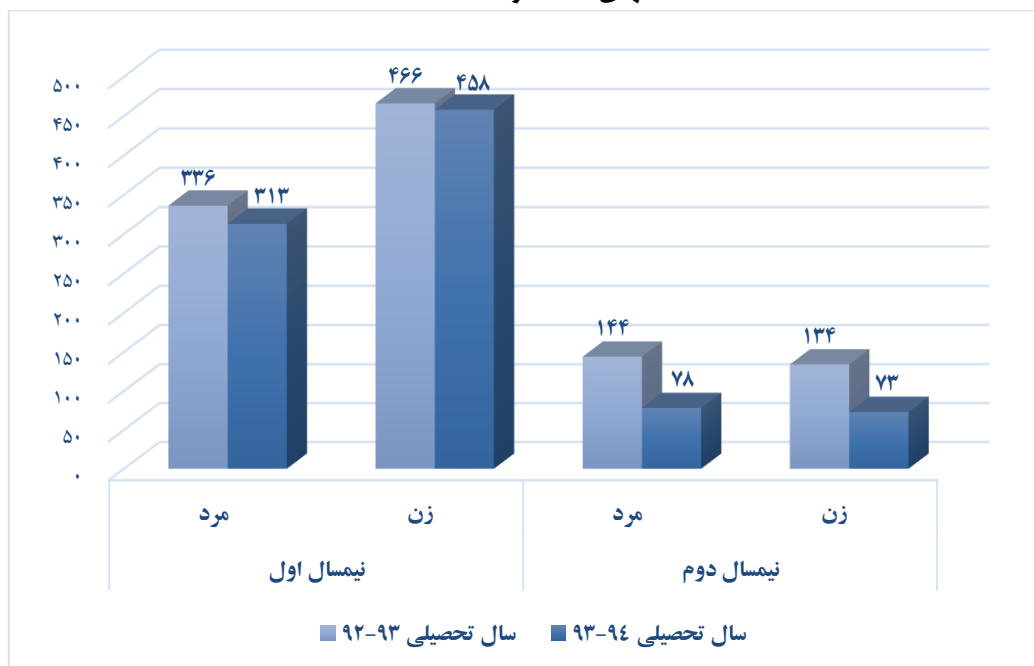
جدول ۶-۵- فراوانی دانشجویان ورودی جدید به تفکیک جنسیت و مقطع تحصیلی در سال تحصیلی ۱۳۹۴-۱۳۹۳ (ادامه)

سال ۱۳۹۳		نیمسال دوم ۹۴- (۹۳)		نیمسال اول ۹۴- (۹۳)		مقطع	رشته
مرد	زن	مرد	زن	مرد	زن		
۳	۳	۰	۰	۳	۳	کارشناسی ارشد	روان پرستاری
۰	۰	۰	۰	۰	۰	معادل کارشناسی ارشد	دوره MPH
۱۵	۲	۰	۰	۱۵	۲	کارشناسی پیوسته	مهندسی بهداشت محیط
۱۶	۱۳	۰	۰	۱۶	۱۳	کارشناسی ناپیوسته	مهندسی بهداشت محیط
۹	۶	۰	۰	۹	۶	کارشناسی	بهداشت محیط خوی
۱۷	۷	۰	۰	۱۷	۷	کارشناسی پیوسته	مهندسی بهداشت حرفه ای
۱۱	۱۱	۱۱	۱۱	۰	۰	کارشناسی ناپیوسته	مهندسی بهداشت حرفه ای
۲۶	۱۸	۰	۰	۲۶	۱۸	کارشناسی پیوسته	علوم آزمایشگاهی
۲۰	۱۰	۰	۰	۲۰	۱۰	کارشناسی پیوسته	تکنولوژی پر توشناسی (راد بولوژی)
۱۸	۱۱	۰	۰	۱۸	۱۱	کارشناسی پیوسته	اتاق عمل
۲۲	۱۰	۰	۰	۲۲	۱۰	کارشناسی پیوسته	هوشبری
۰	۲۵	۰	۲۵	۰	۰	کاردانی	فوریت های پزشکی
۳۶	۳۱	۱۹	۱۵	۱۷	۱۶	کارشناسی	پرستاری
۱۳	۱۱	۰	۰	۱۳	۱۱	کارشناسی	پرستاری خوی
۱۳	۱۲	۰	۰	۱۳	۱۲	کارشناسی	پرستاری میان دو آب
۱۸	۱۲	۰	۰	۱۸	۱۲	کارشناسی	پرستاری بوکان
۱۴	۱۱	۰	۰	۱۴	۱۱	کارشناسی	پرستاری سلماس
۱۶	۱۴	۰	۰	۱۶	۱۴	کارشناسی	پرستاری نقده
۲۸	۰	۰	۰	۲۸	۰	کارشناسی	مامایی
۱۵	۱	۱۵	۱	۰	۰	کارشناسی پیوسته	بهداشت عمومی
۱۲	۱۱	۰	۰	۱۲	۱۱	کارشناسی ناپیوسته	بهداشت عمومی
۱۷	۴	۰	۰	۱۷	۴	کارشناسی	فناوری اطلاعات سلامت
۲۳	۲۴	۰	۰	۲۳	۲۴	دکتری عمومی-شعبه بین الملل	پزشکی
۰	۰	۰	۰	۰	۰	دکتری عمومی-شعبه بین الملل	دندان پزشکی
۱	۱	۰	۰	۱	۱	کارشناسی ارشد-شعبه بین الملل	پرستاری
۴	۰	۰	۰	۴	۰	کارشناسی ارشد-شعبه بین الملل	پرستاری مراقبت های ویژه
۲	۰	۰	۰	۲	۰	کارشناسی ارشد-شعبه بین الملل	مشاوره در مامایی
۰	۰	۰	۰	۰	۰	کارشناسی ارشد-شعبه بین الملل	میکروپ شناسی
۳	۱	۰	۰	۳	۱	کارشناسی ارشد-شعبه بین الملل	علوم تغذیه
۰	۲	۰	۰	۰	۲	کارشناسی ارشد-شعبه بین الملل	بیوشیمی بالینی
۲	۲	۰	۰	۲	۲	کارشناسی ارشد-شعبه بین الملل	انگل شناسی
۰	۱	۰	۰	۰	۱	کارشناسی ارشد-شعبه بین الملل	فیزیولوژی
۱	۰	۰	۰	۱	۰	کارشناسی ارشد-شعبه بین الملل	فیزیک پزشکی
۵۳۱	۳۹۱	۷۳	۷۸	۴۵۸	۳۱۳	جمع	

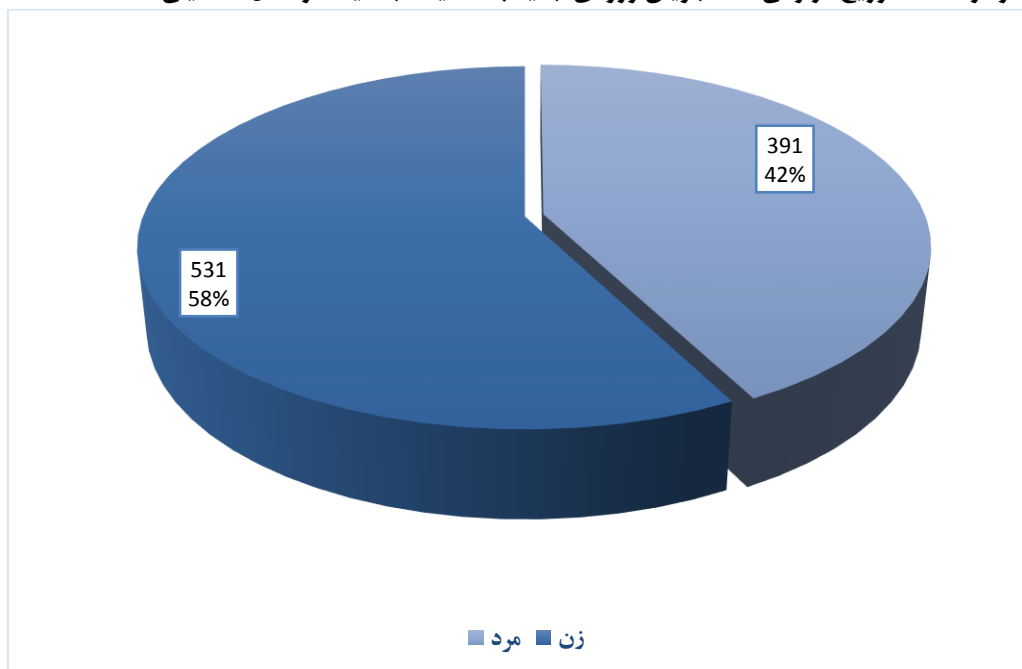
معاونت آموزشی  
فصل پنجم



نمودار ۶-۵- توزیع فراوانی دانشجویان ورودی جدید به تفکیک جنسیت در دو نیمسال تحصیلی سالهای ۱۳۹۲ و ۱۳۹۳



نمودار ۷-۵- توزیع فراوانی دانشجویان ورودی جدید به تفکیک جنسیت در سال تحصیلی ۱۳۹۳-۱۳۹۴





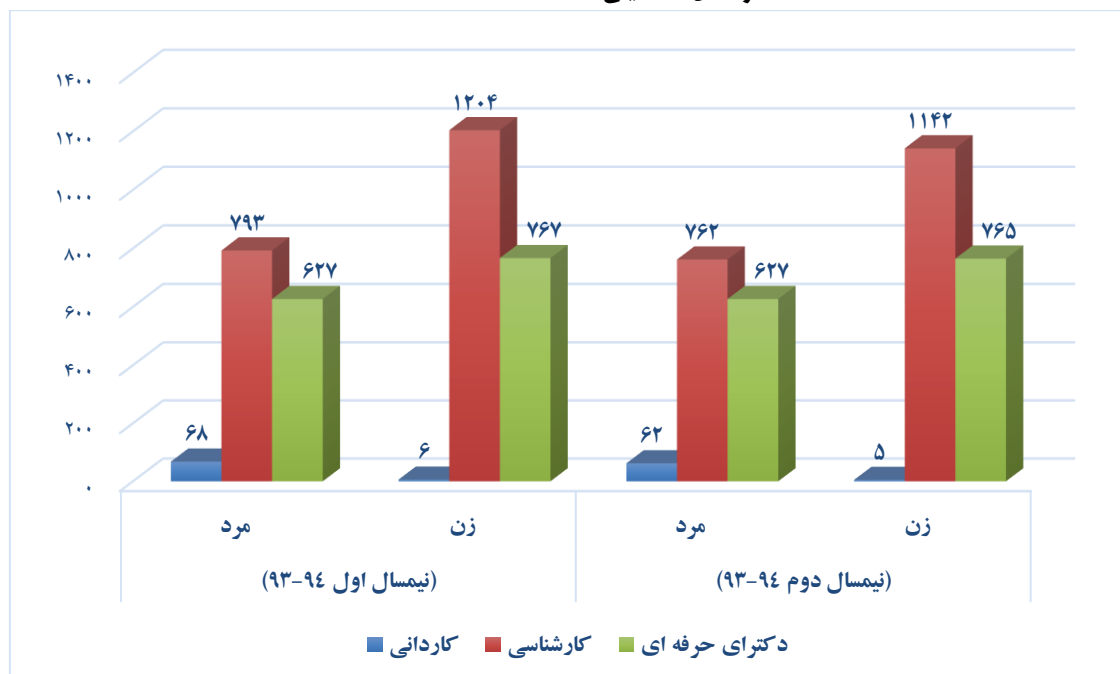
جدول ۷-۵- لیست مدیر گروه‌های آموزشی در سال ۱۳۹۳

ردیف	نام و نام خانوادگی	نام گروه	واحد استقرار دفتر مدیر گروه
۱	دکتر غلامی بروجنی	گروه بهداشت محیط	دانشکده بهداشت
۲	دکتر حمید رضا فرخ اسلاملو	گروه عمومی	دانشکده بهداشت
۳	دکتر الهیاری	گروه بهداشت حرفه ای	دانشکده بهداشت
۴	خانم زارع فضل الهی	گروه فناوری اطلاعات سلامت	دانشکده پیراپزشکی
۵	دکتر جباری	گروه تصویربرداری پزشکی	دانشکده پیراپزشکی
۶	دکتر مرتضی موسوی	گروه هوشبری - اتاق عمل	دانشکده پیراپزشکی
۷	دکتر زکویه رستم زاده	گروه علوم آزمایشگاهی	دانشکده پیراپزشکی
۸	خانم حمیده خلیل زاده	گروه پرستاری	دانشکده پرستاری
۹	دکتر معصومه همتی مسلک	گروه پرستاری داخلی، جراحی و فون	دانشکده پرستاری
۱۰	آقای حسین جعفری زاده	گروه پرستاری بهداشت جامعه و مادر و کودک	دانشکده پرستاری
۱۱	خانم مسگرزاده	گروه مامایی	دانشکده پرستاری
۱۲	آقای شهریار سخایی	گروه پرستاری خوی	دانشکده پرستاری خوی
۱۳	آقای حسین جعفری زاده	گروه فوریت‌های پزشکی	دانشکده پرستاری
۱۴	دکتر بهروز ایلخانی زاده	گروه پاتولوژی	مرکز آموزشی درمانی امام خمینی (ره)
۱۵	خانم دکتر زبرک جوانمرد	گروه علوم تشریح	دانشکده پزشکی
۱۶	دکتر انصاری	گروه بیوشیمی بالینی	دانشکده پزشکی
۱۷	دکتر صبوری	گروه فیزیولوژی	دانشکده پزشکی
۱۸	دکتر یوسفی	گروه معارف اسلامی	دانشکده پزشکی
۱۹	دکتر محمدزاده	گروه انگل شناسی و قارچ شناسی	دانشکده پزشکی
۲۰	دکتر میکائیلی	گروه فارماکولوژی	دانشکده داروسازی
۲۱	دکتر جاوید فریدونی	گروه علوم تربیتی	دانشکده پزشکی
۲۲	دکتر قره آغاچی	گروه بهداشت و پزشکی اجتماعی	دانشکده پزشکی
۲۳	دکتر نیما جزنی	گروه ایمونولوژی - میکروبیولوژی و ژنتیک	دانشکده پزشکی
۲۴	دکتر اکبر غربالی	گروه فیزیک پزشکی	دانشکده پزشکی
۲۵	دکتر دبیری	گروه حشره شناسی پزشکی و مبارزه با ناقلین	دانشکده پزشکی
۲۶	دکتر خلخالی	گروه آمار زیستی و اپیدمیولوژی	دانشکده پزشکی
۲۷	دکتر سعید قوام زاده	گروه تغذیه	دانشکده پزشکی
۲۸	دکتر خدیجه مخدومی	گروه اخلاق پزشکی	دانشکده پیراپزشکی
۲۹	دکتر سجاد احمدی	گروه طب اورژانس	مرکز آموزشی درمانی امام خمینی (ره)
۳۰	اسرافیل عسگری	گروه بهداشت محیط خوی	دانشکده پرستاری خوی
۳۱	دکتر عیسی عبدی راد	گروه ایمنی شناسی و ژنتیک	دانشکده پزشکی
۳۲	دکتر دلیر راد	گروه پزشکی قانونی و مسمومیت	مرکز آموزشی درمانی آیت الله طالقانی
۳۳	دکتر رامین بهروزیان	گروه بیماری‌های داخلی	مرکز آموزشی درمانی امام خمینی (ره)
۳۴	دکتر بابک احمدی سلماسی	گروه داخلی اعصاب	مرکز آموزشی درمانی امام خمینی (ره)
۳۵	دکتر ناصر صمدی آیدنلو	گروه بیماری‌های چشم	مرکز آموزشی درمانی امام خمینی (ره)
۳۶	دکتر رضا ثمره ای	گروه بیماری‌های گوش و حلق و بینی	مرکز آموزشی درمانی امام خمینی (ره)
۳۷	دکتر بهادری	گروه زنان و زایمان	مرکز آموزشی درمانی مطهری
۳۸	دکتر خادم وطن	گروه قلب و عروق	مرکز آموزشی درمانی سید الشهداء (ع)
۳۹	دکتر ناصر قره باغی	گروه بیماری‌های عفونی و پوست	مرکز آموزشی درمانی طالقانی
۴۰	دکتر قاسمی	گروه جراحی مغز و اعصاب	مرکز آموزشی درمانی امام خمینی (ره)
۴۱	دکتر مهران نوروزی	گروه کودکان	مرکز آموزشی درمانی مطهری
۴۲	دکتر رحیم خلیل زاده	گروه بیماری‌های روانی	مرکز آموزشی درمانی رازی
۴۳	دکتر ابراهیم حسینی	گروه بیوشیمی	مرکز آموزشی درمانی امام خمینی (ره)
۴۴	دکتر افشین محمدی	گروه رادیولوژی	مرکز آموزشی درمانی امام خمینی (ره)
۴۵	دکتر محمودلو	گروه جراحی عمومی	مرکز آموزشی درمانی امام خمینی (ره)
۴۶	دکتر علی تقی زاده	گروه ارولوژی	مرکز آموزشی درمانی امام خمینی (ره)
۴۷	دکتر فردین میرزا طلوعی	گروه ارتوپدی	مرکز آموزشی درمانی امام خمینی (ره)

جدول ۸-۵- فراوانی دانشجویان مقاطع تحصیلی پیوسته به تفکیک جنسیت و مقطع تحصیلی در سال تحصیلی ۱۳۹۳-۱۳۹۴

جنسیت		(نیمسال اول ۹۳-۹۴)		(نیمسال دوم ۹۳-۹۴)	
مقطع تحصیلی		مرد	زن	مرد	زن
کاردانی		۶۸	۶	۶۲	۵
کارشناسی		۷۹۳	۱۲۰۴	۷۶۲	۱۱۴۲
دکترای حرفه ای		۶۲۷	۷۶۷	۶۲۷	۷۶۵
جمع کل		۱۴۸۸	۱۹۷۷	۱۴۵۱	۱۹۱۲

نمودار ۸-۵- توزیع فراوانی دانشجویان مقاطع تحصیلی پیوسته به تفکیک جنسیت و مقطع تحصیلی در سال تحصیلی ۱۳۹۳-۱۳۹۴

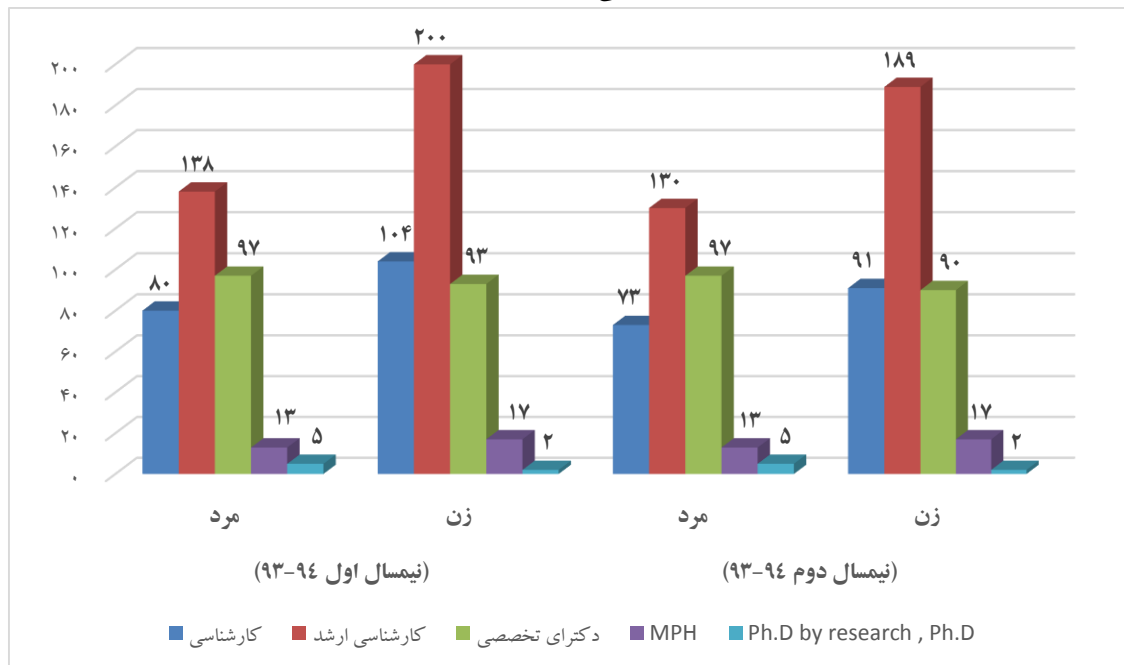




جدول ۹-۵- فراوانی دانشجویان مقاطع تحصیلی ناپیوسته به تفکیک جنسیت و مقطع تحصیلی در سال تحصیلی ۱۳۹۳-۱۳۹۴

جنسیت		نیمسال اول (۹۳-۹۴)		نیمسال دوم (۹۴-۹۳)	
مقطع تحصیلی		مرد	زن	مرد	زن
کارشناسی		۸۰	۱۰۴	۷۳	۹۱
کارشناسی ارشد		۱۳۸	۲۰۰	۱۳۰	۱۸۹
دکترای تخصصی		۹۷	۹۳	۹۷	۹۰
MPH		۱۳	۱۷	۱۳	۱۷
Ph.D by research , Ph.D		۵	۲	۵	۲
جمع کل		۳۳۳	۴۱۶	۳۱۸	۳۸۹

نمودار ۹-۵- توزیع فراوانی دانشجویان مقاطع تحصیلی ناپیوسته به تفکیک جنسیت و مقطع تحصیلی در سال تحصیلی ۱۳۹۳-۱۳۹۴



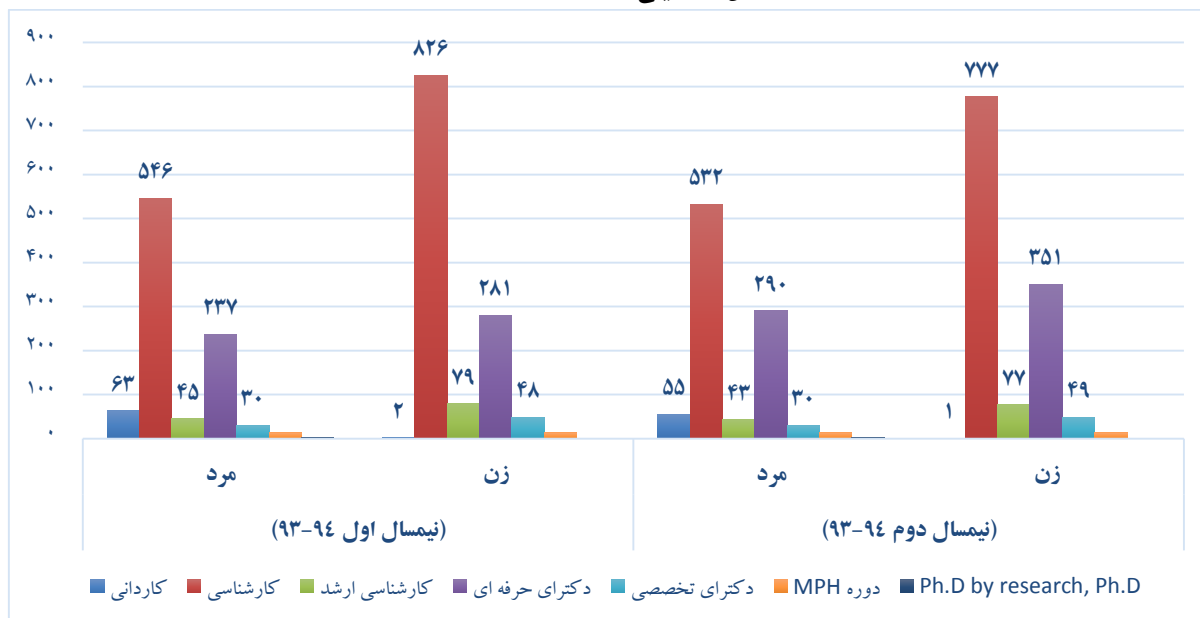
جدول ۱۰-۵- فراوانی دانشجویان بومی به تفکیک جنسیت و مقطع تحصیلی در سال تحصیلی ۱۳۹۳-۱۳۹۴

جنسیت		(نیمسال اول ۹۳-۹۴)		(نیمسال دوم ۹۳-۹۴)	
مقطع تحصیلی		مرد	زن	مرد	زن
کاردانی		۶۳	۲	۵۵	۱
کارشناسی		۵۴۶	۸۲۶	۵۳۲	۷۷۷
کارشناسی ارشد		۴۵	۷۹	۴۳	۷۷
دکترای حرفه ای		۲۳۷	۲۸۱	۲۹۰	۳۵۱
دکترای تخصصی		۳۰	۴۸	۳۰	۴۹
دوره MPH		۱۳	۱۳	۱۳	۱۳
Ph.D by research, Ph.D		۲	۰	۲	۰
جمع کل		۹۳۶	۱۲۴۹	۹۶۵	۱۲۶۸

فصل پنجم

معاونت آموزشی

نمودار ۱۰-۵- توزیع فراوانی مقاطع تحصیلی بومی به تفکیک جنسیت و مقطع تحصیلی در سال تحصیلی ۱۳۹۳-۱۳۹۴





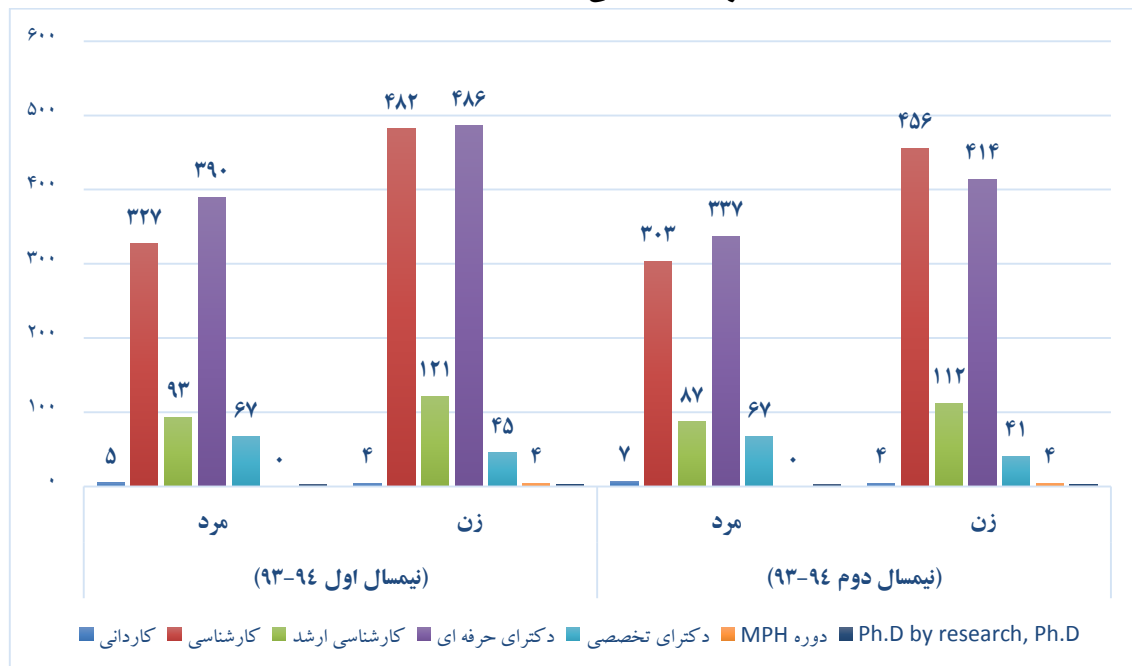
جدول ۱۱-۵- فراوانی دانشجویان غیربومی به تفکیک جنسیت و مقطع تحصیلی در سال تحصیلی ۱۳۹۳-۱۳۹۴

(نیمسال دوم ۹۳-۹۴)		(نیمسال اول ۹۳-۹۴)		جنسیت
مرد	زن	مرد	زن	
۷	۴	۵	۴	مقطع تحصیلی
۳۰۳	۴۵۶	۳۲۷	۴۸۲	کارشناسی
۸۷	۱۱۲	۹۳	۱۲۱	کارشناسی ارشد
۳۳۷	۴۱۴	۳۹۰	۴۸۶	دکترای حرفه ای
۶۷	۴۱	۶۷	۴۵	دکترای تخصصی
۰	۴	۰	۴	دوره MPH
۳	۲	۳	۲	Ph.D by research, Ph.D
۸۰۴	۱۰۳۳	۸۸۵	۱۱۴۴	جمع کل

معاونت آموزشی

فصل پنجم

نمودار ۱۱-۵- توزیع فراوانی دانشجویان مقاطع تحصیلی غیربومی به تفکیک جنسیت و مقطع تحصیلی در سال تحصیلی ۱۳۹۳-۱۳۹۴

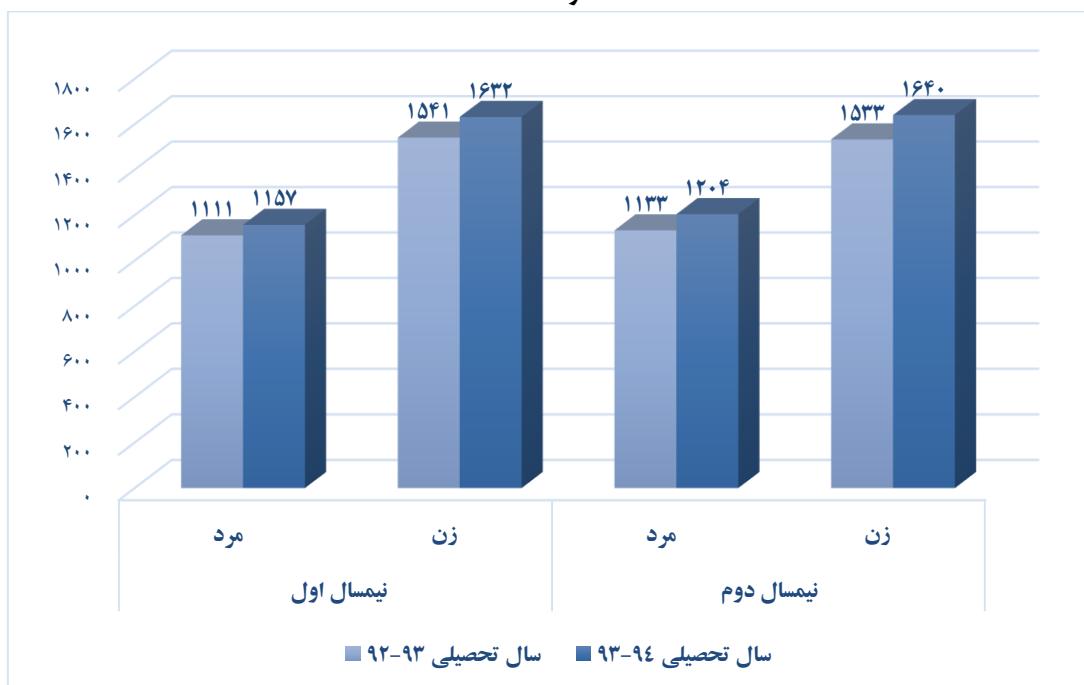




جدول ۱۲-۵- فراوانی دانشجویان مجرد به تفکیک جنسیت و مقطع تحصیلی در سال تحصیلی ۱۳۹۳-۱۳۹۴

جنسیت		نیمسال اول (۹۳-۹۴)		نیمسال دوم (۹۳-۹۴)	
مقطع تحصیلی		مرد	زن	مرد	زن
کاردانی		۶۳	۶	۵۸	۵
کارشناسی		۶۲۳	۹۸۴	۵۹۶	۹۱۷
کارشناسی ارشد		۸۵	۱۳۵	۷۷	۱۲۵
دکترای حرفه ای		۳۵۱	۴۶۷	۴۳۹	۵۵۳
دکترای تخصصی		۳۲	۴۰	۳۱	۴۰
Ph.D by research, Ph.D		۳	۰	۳	۰
جمع کل		۱۱۵۷	۱۶۳۲	۱۲۰۴	۱۶۴۰

نمودار ۱۲-۵- توزیع فراوانی دانشجویان مقاطع تحصیلی مجرد به تفکیک جنسیت در دو سال تحصیلی ۱۳۹۳ و ۱۳۹۲

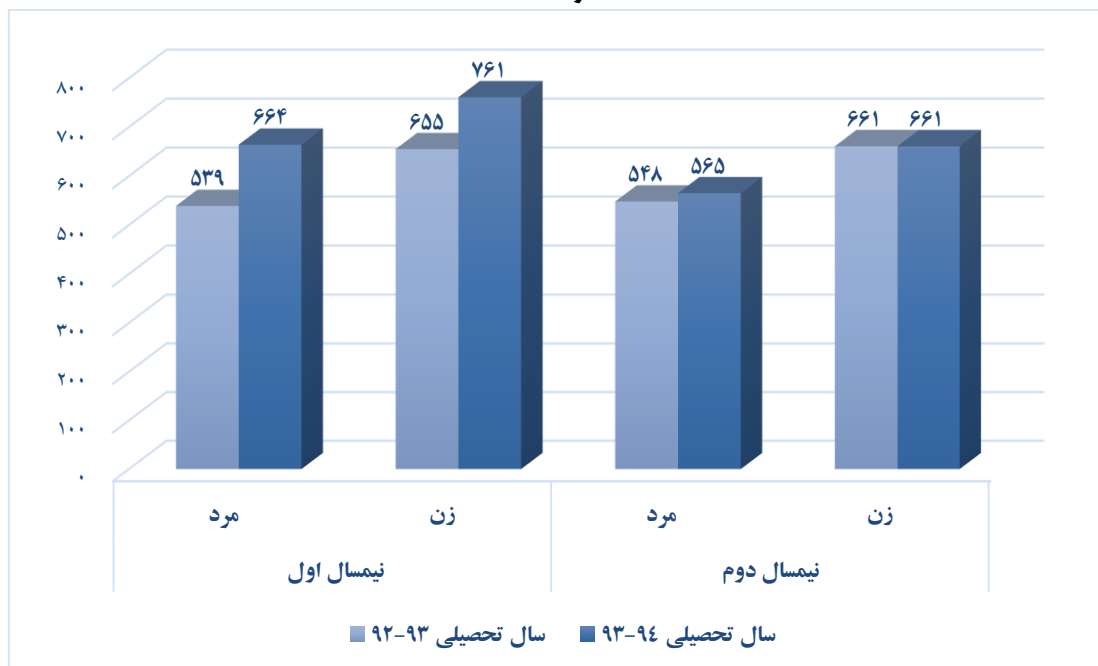




جدول ۱۳-۵- فراوانی دانشجویان متاهل به تفکیک جنسیت و مقطع تحصیلی در سال تحصیلی ۱۳۹۳-۱۳۹۴

جنسیت		نیمسال اول (۹۳-۹۴)		نیمسال دوم (۹۳-۹۴)	
مقطع تحصیلی		مرد	زن	مرد	زن
کاردانی		۵	۰	۴	۰
کارشناسی		۲۵۰	۳۲۴	۲۳۹	۳۱۶
کارشناسی ارشد		۵۳	۶۵	۵۳	۶۴
دوره MPH		۱۳	۱۷	۱۳	۱۷
دکترای حرفه ای		۲۷۶	۳۰۰	۱۸۸	۲۱۲
دکترای تخصصی		۶۵	۵۳	۶۶	۵۰
Ph.D by research, Ph.D		۲	۲	۲	۲
جمع کل		۶۶۴	۷۶۱	۵۶۵	۶۶۱

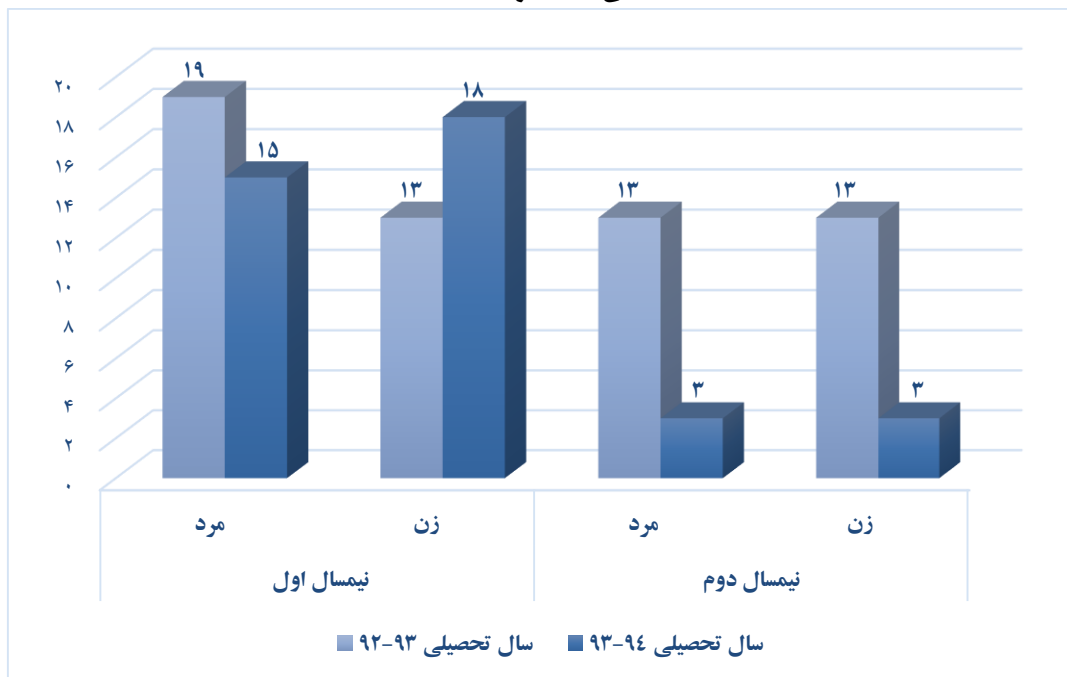
نمودار ۱۳-۵- توزیع فراوانی دانشجویان مقاطع تحصیلی متاهل به تفکیک جنسیت در دو سال تحصیلی ۱۳۹۳ و ۱۳۹۲



جدول ۱۴-۵- فراوانی دانشجویان انتقالی از دانشگاه‌های دیگر به تفکیک جنسیت و مقطع تحصیلی در سال تحصیلی ۱۳۹۳-۱۳۹۴

(نیمسال دوم ۹۳-۹۴)		(نیمسال اول ۹۳-۹۴)		جنسیت
زن	مرد	زن	مرد	
۰	۰	۱	۱	مقطع تحصیلی
۰	۰	۱	۱	کاردانی
۲	۱	۱۵	۹	کارشناسی
۱	۲	۲	۵	دکترای حرفه ای
۳	۳	۱۸	۱۵	جمع کل

نمودار ۱۴-۵- توزیع فراوانی دانشجویان انتقالی از دانشگاه‌های دیگر به تفکیک جنسیت در دو سال تحصیلی ۱۳۹۳ و ۱۳۹۲

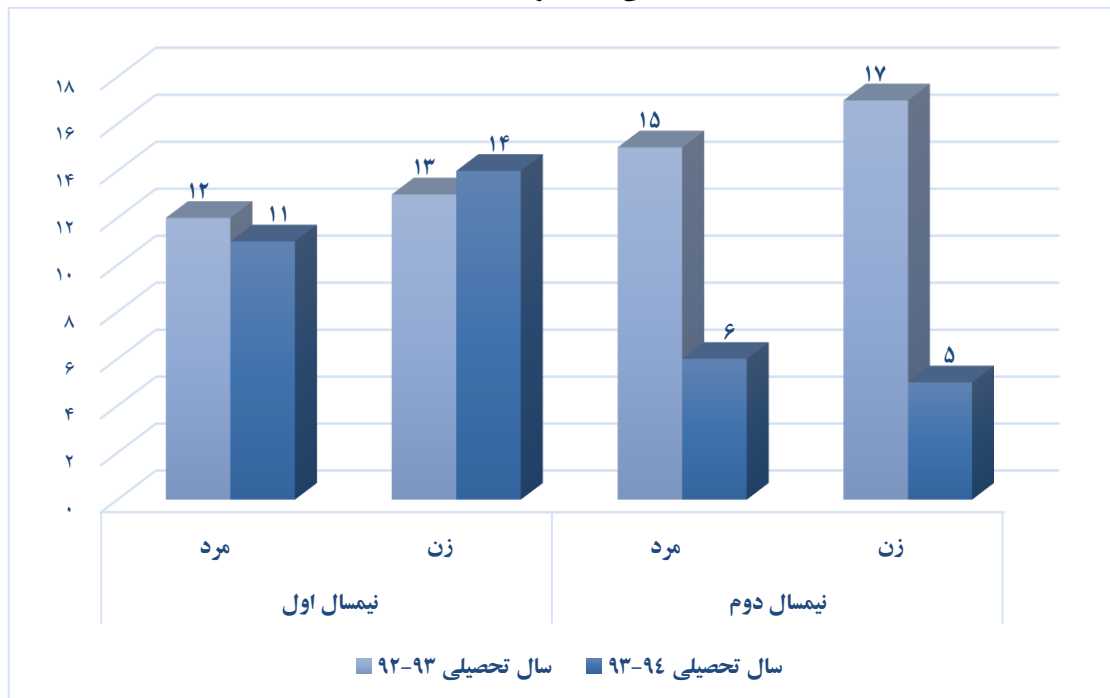




**جدول ۱۵-۵- فراوانی دانشجویان انتقالی به دانشگاه های دیگر به تفکیک جنسیت و مقطع تحصیلی در سال تحصیلی ۱۳۹۳-۱۳۹۴**

جنسیت		(نیمسال اول ۹۳-۹۴)		(نیمسال دوم ۹۳-۹۴)	
مقطع تحصیلی	مرد	زن	مرد	زن	مرد
مقطع تحصیلی	۰	۱	۱	۰	۰
کاردانی	۰	۱	۱	۰	۰
کارشناسی	۷	۹	۴	۲	۲
کارشناسی ارشد	۰	۲	۰	۲	۰
دکترای حرفه ای	۴	۲	۱	۱	۱
جمع کل	۱۱	۱۴	۶	۵	۵

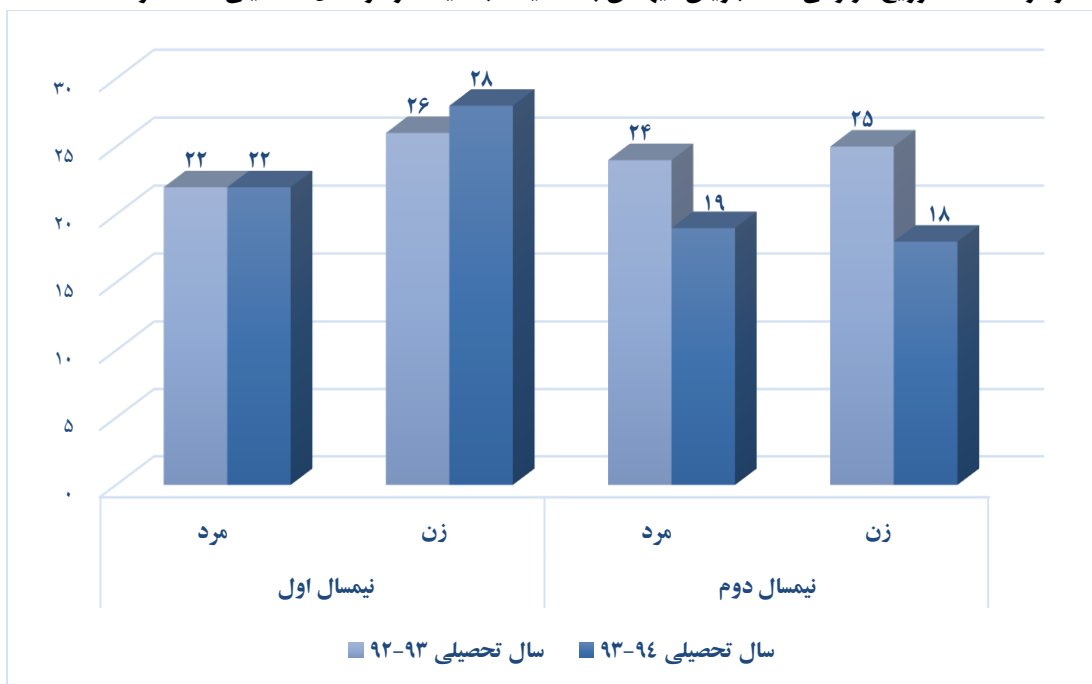
**نمودار ۱۵-۵- توزیع فراوانی دانشجویان انتقالی به دانشگاه های دیگر به تفکیک جنسیت در دو سال تحصیلی ۱۳۹۲ و ۱۳۹۳**



جدول ۱۶-۵- فراوانی دانشجویان میهمان به تفکیک جنسیت و مقطع تحصیلی در سال ۱۳۹۳

سال ۱۳۹۳		(نیمسال اول ۹۴-۹۳)		(نیمسال اول ۹۴-۹۳)		جنسیت
مرد	زن	مرد	زن	مرد	زن	
۶	۱	۳	۰	۳	۱	مقطع تحصیلی
۱۶	۲۸	۱۰	۱۴	۶	۱۴	کاردانی
۲	۲	۱	۰	۱	۲	کارشناسی
۱۷	۱۵	۵	۴	۱۲	۱۱	کارشناسی ارشد
۴۱	۴۶	۱۹	۱۸	۲۲	۲۸	دکترای حرفه ای
						جمع کل

نمودار ۱۶-۵- توزیع فراوانی دانشجویان میهمان به تفکیک جنسیت در دو سال تحصیلی ۱۳۹۲ و ۱۳۹۳





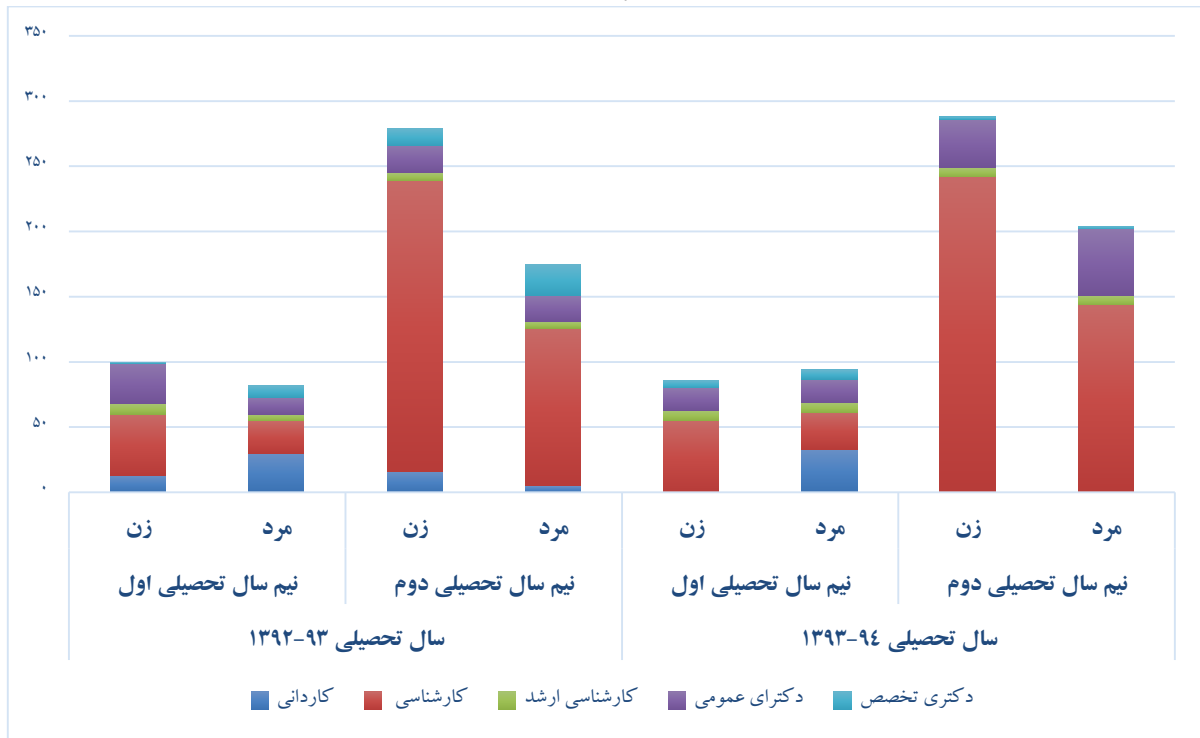
جدول ۱۷-۵- فراوانی دانش آموختگان به تفکیک جنس و مقاطع تحصیلی در سال های تحصیلی ۱۳۹۲ و ۱۳۹۳

دکتری تخصص	دکترای عمومی	کارشناسی ارشد	کارشناسی	کاردانی	جنسیت		
۱	۳۱	۸	۴۷	۱۳	زن	نیم سال اول	سال تحصیلی ۹۳-۱۳۹۲
۹	۱۳	۵	۲۵	۳۰	مرد		
۱۳	۲۱	۶	۲۲۳	۱۶	زن	نیم سال دوم	
۲۴	۲۰	۵	۱۲۱	۵	مرد		
۶	۱۷	۸	۵۵	۰	زن	نیم سال اول	سال تحصیلی ۹۴-۱۳۹۳
۷	۱۸	۸	۲۸	۳۳	مرد		
۲	۳۷	۷	۲۴۲	۰	زن	نیم سال دوم	
۲	۵۱	۷	۱۴۳	۱	مرد		

معاونت آموزشی

فصل پنجم

نمودار ۱۷-۵- توزیع فراوانی دانش آموختگان به تفکیک جنسیت و مقطع تحصیلی در دو سال تحصیلی ۱۳۹۳ و ۱۳۹۲



**جدول ۱۸-۵- تعداد اعضای هیئت علمی راهنما و مشاور پایان نامه**

مربی	استادیار	دانشیار	استاد		
۳	۱۴۶	۴۲	۱۰	راهنما	سال ۱۳۹۲
۳	۱۰۱	۴۶	۷	مشاور	
۱۶	۱۸۴	۵۷	۱۳	راهنما	سال ۱۳۹۳
۱۲	۱۳۰	۶۵	۸	مشاور	

**جدول ۱۹-۵- میانگین تعداد ساعات مشاوره اعضای هیئت علمی با دانشجویان (در طول یک هفته)**

مرتبه علمی	سال ۱۳۹۲	سال ۱۳۹۳
استاد	۴	۱۰
دانشیار	۷۶	۹۰
استادیار	۲۰۲	۱۸۵
مربی	۲۰۶	۲۱۶
مربی آموزشیار	۰	۰
میانگین کل	۴۸۸	۵۰۱

\* منظور از مشاوره اعضای هیئت علمی، مشاوره‌ای به جز مشاوره پایان‌نامه‌های تحصیلی است.

**جدول ۲۰-۵- تعداد دوره‌های آموزشی (غیر از کارگاه‌ها و دوره‌های اصلی کاردانی، کارشناسی، کارشناسی ارشد و دکتری)**

**برگزار شده در سال ۱۳۹۳**

ردیف	نام دوره آموزشی	نوع و تعداد دوره آموزشی			جمع (ساعت)
		مجازی	کوتاه مدت	آزاد	
۱	آموزش مهارت‌های زندگی		×		۲
۲	آموزش کمک‌های اولیه		×		۱۶
۳	کارگاه END NOTE		×		۸
۴	کارگاه Power Point		×		۳
۵	آنالیز آماری با استفاده از SPSS		×		۷

\* مجازی: دوره‌ای که در آن دانشجویان با یکدیگر و استاد از طریق ارتباطات الکترونیکی (همزمان) در تعامل هستند.

\* کوتاه مدت: دوره غیر رسمی که به صورت تخصصی و کاربردی اجرا شده است. (۱ تا ۳ روز)

\* \* \* آزاد: دوره غیر رسمی که منطبق با آموزش‌های رسمی نمی‌باشد.



## جدول ۲۱-۵- نام کارگاه‌های آموزشی برگزار شده برای اعضای هیئت علمی در سال ۱۳۹۳

مدت زمان کارگاه (بر حسب ساعت)	نام کارگاه	ردیف
۶	روشها و فنون تدریس سطح یک	۱
۶	روشها و فنون تدریس سطح دو	۲
۶	روشها و فنون تدریس سطح سه	۳
۶	مدیریت اطلاعات علمی و منابع الکترونیک سطح یک	۴
۶	مدیریت اطلاعات علمی و منابع الکترونیک سطح دو	۵
۶	کارگاه آموزشی تدوین لاگ بوک	۶
۱۲	کارگاه آموزشی ویژه دستیاران	۷
۱۶	اندیشه سیاسی اسلام و مبانی انقلاب اسلامی	۸
۱۶	اصول تعلیم و تربیت اسلامی	۹
۳۲	اخلاق حرفه ایی	۱۰
۶	روشها و فنون تدریس سطح یک	۱۱
۶	روشها و فنون تدریس سطح دو	۱۲
۶	روشها و فنون تدریس سطح سه	۱۳
۶	مدیریت اطلاعات علمی و منابع الکترونیک سطح یک	۱۴
۸	تفسیر نو ار الکترو کاردیو گرام	۱۵
۶	اصول نوشتن مقاله علمی	۱۶
۶	روش تحقیق پیشرفته	۱۷

## جدول ۲۲-۵- تعداد کل دانشکده‌ها و گروه‌های آموزشی دارای برنامه مدون\*

سال ۹۳	سال ۹۲	عنوان
۴۷	۴۴	تعداد کل گروه‌های آموزشی
۱۲	۱۰	تعداد کل دانشکده‌ها
۱۰	۱۰	تعداد کل گروه‌های آموزشی دارای برنامه مدون
۳	۳	تعداد کل دانشکده‌های دارای برنامه مدون

\* برنامه‌های راهبردی یا اجرایی که دانشگاه یا واحدهای تابعه (دانشکده‌ها و گروه‌های آموزشی طراحی و تدوین نمایند).



**جدول ۲۳-۵- تعداد دانشجویان نمونه و المپیادی**

جمع	تحصیلات تکمیلی		کارشناسی		
	المپیاد	نمونه	المپیاد	نمونه	
۹	۰	۰	۱ نفر کارشناسی، ۸ نفر پزشکی	۰	سال ۹۲
۱۲	۰	۰	۴ نفر کارشناسی، ۸ نفر پزشکی	۰	سال ۹۳

دانشجویان مدال آور: ۱ نفر کارشناسی (برنز)، ۵ نفر پزشکی (۱ طلا، ۲ نقره، ۲ برنز)

**جدول ۲۴-۵- بخش پایان نامه در سالهای ۱۳۹۲ - ۱۳۹۳**

سال ۱۳۹۳	سال ۱۳۹۲	سال ۱۳۹۱		پایان نامه‌های دفاع شده
۴۴	۳۰	۲۷	تخصصی	
۷۲	۱۶	۹۶	پزشکی (عمومی)	
۰	۰	۰	Ph.D by Research	
۰	۳	۰	بیوشیمی	
۳	۰	۰	اپیدمیولوژی	
۱	۳	۱	انگل شناسی	
۰	۴	۱	فیزیولوژی	
۱۰	۸	۱۱	پرستاری (ارشد)	
۶	۴	۰	پرستاری مراقبت های ویژه	
۲	۶	۰	ارگونومی	
۲	۳	۰	حشره شناسی پزشکی	
۰	۲	۰	علوم تشریح	
۰	۱	۰	علوم تغذیه	
۰	۰	۰	فیزیک پزشکی	
۰	۰	۰	مشاوره در مامایی	
۰	۰	۰	بهداشت محیط	
۰	۰	۰	میکروب شناسی	

درج رقم صفر به منزله عدم دفاع پایان نامه در رشته مذکور در همان سال می باشد.



جدول ۲۵-۵- تعداد دانشجویان استعداد درخشان به تفکیک دانشکده های تابعه

ردیف	دانشکده	سال ۱۳۹۲	سال ۱۳۹۳
۱	پزشکی	۲۹	۴۶
۲	پرستاری و مامایی	۱۱	۳۱
۳	پیراپزشکی	۱۹	۲۳
۴	بهداشت	۱۶	۲۸
۵	پرستاری خوی	۲	۱۲
۶	دندانپزشکی	۹	۱۱
	جمع کل	۸۶	۱۵۱

جدول ۲۶-۵- نسبت دانشجویان به تخت های آموزشی مراکز آموزشی درمانی دانشگاه در سال ۱۳۹۳

رشته	تعداد دانشجویان	تعداد تخت آموزشی	نسبت دانشجویان به تخت آموزش (درصد)
پزشکی (پزشکان عمومی + متخصص)	۱۱۴۳	۱۱۹۷	۰.۹۵
پرستاری و مامایی (ارومیه)	۵۹۲		۰.۴۹
مجتمع آموزش عالی سلامت خوی	۱۳۹	۳۵۳	۰.۳۹
پرستاری سلماس	۶۷	۱۶۵	۰.۴۱
پرستاری میاندوآب	۷۳	۲۷۴	۰.۲۷
پرستاری بوکان	۸۸	۱۳۷	۰.۶۴
پرستاری نقده	۲۹	۱۳۸	۰.۲۱

جدول ۲۷-۵- تعداد جلسات شورا های معاونت آموزشی در سال ۱۳۹۳

ردیف	عنوان شورا	تعداد جلسات	تعداد مصوبات
۱	شورای آموزشی	۲۲	۱۶۴
۲	شورای تحصیلات تکمیلی دانشگاه	۶	۴۶
۳	شورای بورسیه دانشگاه	۱	۲
۴	شورای آموزشی شعبه بین الملل	۵	۶۳

## جدول ۲۸-۵- لیست اعضای هیئت علمی در ماموریت آموزشی دانشگاه علوم پزشکی در سال ۱۳۹۳

ردیف	نام و نام خانوادگی	محل ماموریت	تاریخ اعزام	نوع رشته
۱	جمیله امیرزاده	مالزی	۱۳۸۹	بهداشت سالمندی
۲	دکتر ابوالفضل قهرمانی	کارولینسکای سوئد	۱۳۹۰	بهداشت حرفه ای
۳	سیف اله رضایی	شهید بهشتی	۱۳۹۱	جراحی قفسه صدری
۴	ناهید نویدجوی	دانشگاه علوم پزشکی همدان	۱۳۹۲	بهداشت محیط
۵	عزت اله عباسی	شهید بهشتی	۱۳۹۳	مغز و اعصاب کودکان

## جدول ۲۹-۵- لیست اعضای هیئت علمی در بورسیه آموزشی دانشگاه علوم پزشکی در سال ۱۳۹۳

ردیف	نام و نام خانوادگی	محل بورسیه	نوع رشته
۱	جواد رسولی	دانشگاه علوم پزشکی شیراز	اپیدمیولوژی
۲	محمد حیدری	دانشگاه علوم پزشکی کرمان	اپیدمیولوژی
۳	لیلان آلیلو	دانشگاه علوم پزشکی تبریز	پرستاری
۴	یوسف محمد پور	دانشگاه علوم پزشکی شهید بهشتی	آموزش پزشکی
۵	عباس جعفری	دانشگاه علوم پزشکی تهران	توکسیکولوژی
۶	سعید یاری پور	دانشگاه علوم پزشکی تهران	کنترل دارو
۷	وحید شجاعی مطلق	دانشگاه علوم پزشکی تبریز	پرستاری
۸	محمد جبرائیلی	دانشگاه علوم پزشکی ایران	مدیریت اطلاعات سلامت



## جدول ۳۰-۵- شاخص‌های معاونت آموزشی

ردیف	عناوین شاخص	واحد متعارف	سال ۱۳۹۲	سال ۱۳۹۳
۱	نسبت دانشجویان دوره کاردانی به کل دانشجویان	درصد	۲.۶	۱/۸
۲	نسبت دانشجویان دوره کارشناسی به کل دانشجویان	درصد	۵۲.۷	۵۱/۸
۳	نسبت دانشجویان دوره دکتری عمومی گروه پزشکی به کل دانشجویان	درصد	۳۱.۷	۳۳
۴	نسبت دانشجویان دوره تحصیلات تکمیلی به کل دانشجویان	درصد	۱۳	۱۳/۴
۵	تعداد کل دانشجویان دوره‌های غیر روزانه (شعبه بین الملل)	نفر	۹۴	-
۶	نسبت دانشجویان خارجی به کل دانشجویان	درصد	۰	۰
۷	نسبت دانشجویان به اعضاء هیئت علمی	به ازای یک عضو هیئت علمی	۱۲.۴	۱۲/۸
۸	نسبت دانشجو به اعضاء هیئت علمی تمام وقت جغرافیایی	به ازای یک عضو هیئت علمی	۱۴.۵	۱۶/۵
۹	نسبت دانشجو به اعضاء هیئت علمی پاره وقت	به ازای یک عضو هیئت علمی	۰	۰
۱۰	نسبت دانشجوی پزشکی (پزشکان عمومی + متخصص) به تخت آموزشی	دانشجو به ازای تخت آموزشی	۱.۰۷	۰.۹۵
۱۱	تعداد رشته جدید ایجاد شده	تعداد	۸ رشته شعبه بین الملل + ۵ رشته روزانه	۳ رشته بین الملل + ۲ رشته روزانه
۱۲	سرانه فضای آموزشی ۱	متر مربع	۳.۸	۴/۴
۱۳	سرانه فضای کمک آموزشی ۲	متر مربع	۱.۴	۱/۳
۱۴	نسبت اعضاء هیئت علمی که از فرصت مطالعاتی استفاده نموده‌اند به کل اعضاء هیئت علمی	درصد	۰	۰
۱۵	میانگین نسبت استاد به کل اعضاء هیئت علمی	درصد	۳.۶	۴/۸
۱۶	میانگین نسبت دانشیار به کل اعضاء هیئت علمی	درصد	۱۳.۸	۱۵/۵
۱۷	میانگین نسبت استادیار به کل اعضاء هیئت علمی	درصد	۶۲	۶۲/۷
۱۸	نسبت استادیار به بالا (استاد + دانشیار + استادیار) به کل اعضاء هیئت علمی	درصد	۷۹.۳	۸۳
۱۹	نسبت اعضاء هیئت علمی تمام وقت جغرافیایی به دانشجو	درصد	۷	۶.۱
۲۰	میانگین نسبت مربی به کل اعضاء هیئت علمی	درصد	۲۰.۸	۱۷

بند ۱۱: رشته‌های ایجاد شده در دوره روزانه در سال ۹۳ = روانپرستاری مقطع کارشناسی ارشد و پرستاری مقطع کارشناسی در موسسه آموزش سلامت نقده

در شعبه بین الملل = رشته‌های انگل شناسی، فیزیولوژی و فیزیک پزشکی مقطع کارشناسی ارشد می باشد.

(۱) فضای آموزشی به مجموع فضاهای کلاس‌ها، آزمایشگاه‌ها، آمفی تاترها و هر محلی که در آن آموزش دانشجویان صورت می‌پذیرد، اطلاق می‌گردد.

(۲) فضای کمک آموزشی به مجموع فضاهای کتابخانه‌ها، پایگاه اطلاع رسانی، سمعی و بصری، تکثیر و چاپ اطلاق می‌گردد.

جدول ۳۱-۵- مساحت فضای آموزشی دانشگاه به تفکیک دانشکده ها و مراکز آموزشی درمانی در سال ۱۳۹۳

ردیف	عنوان	دانشکده	مراکز آموزشی درمانی تابعه
۱	کلاس درس (نظری)	۳۷۲۳/۲	۴۴۲
۲	کارگاه	۷۳۱/۰۶	۷۰
۳	آزمایشگاه	۳۳۳۱/۹۴	۱۱۴۲
۴	دفاتر (اتاقهای) هیئت علمی	۱۸۱۲/۶۶	۴۳۳
۵	آمفی تئاتر	۹۳۰	۳۰۴۸
۶	جمع کل	۱۰۵۲۸/۸۶	۵۱۳۵

جدول ۳۲-۵- مساحت فضای کمک آموزشی دانشکده ها و مراکز آموزشی درمانی تابعه دانشگاه در سال ۱۳۹۳

ردیف	عنوان	دانشکده	مراکز آموزشی درمانی تابعه
۱	کتابخانه	۱۴۱۸	۸۵۴
۲	پایگاه اطلاع رسانی	۴۰۶	۹۷
۳	سمعی و بصری	۱۳۰	۱۹
۴	تکنیر و چاپ	۲۰۳/۶۶	۷۲
۵	جمع کل	۲۱۵۷/۶۶	۱۰۴۲



جدول ۳۳-۵- سایر فضاهاى آموزشى (ستاد دانشگاه) در سال ۱۳۹۳

ردیف	عنوان	متر مربع
۱	معاونت آموزشى	۴۷۵
۲	معاونت تحقیقات و فناوری	۲۶۷
۳	دفتر مجله	۱۱۶
۴	واحد سمعی و بصری	۱۲
۵	تحقیقات دانشجویی	۸۵
۶	اتاق هیات علمی	۲۸
۷	ستاد شاهد	۱۲۵
۸	کارگاه کامپیوتر واحد آمار	۴۰
۹	کتابخانه مرکزی	۲۲۰۰
۱۰	چاپ و تکثیر	۵
۱۱	معاونت دانشجویی و فرهنگی	۷۷۵
۱۲	مرکز مشاوره دانشجویان	۶۵
۱۳	سالن EDC	۲۷۰
۱۴	کارگاه های موجود در EDC	۶۰
۱۵	واحد آمار و فناوری اطلاعات	۷۷۵

جدول ۳۴-۵- توزیع فراوانی میانگین نمرات اخذ شده توسط دانشجویان پزشکی شاغل به تحصیل در امتحانات جامع در سال تحصیلی ۱۳۹۳

پره انترنی در شهریور ماه	پره انترنی در اسفند ماه	علوم پایه در شهریور ماه	علوم پایه در اسفند ماه	
۱۲۹/۷۳	۱۲۸/۶۴	۱۱۱/۳۴	۱۱۲/۸۲	پزشکی
—	—	۱۱۲/۵۶	۱۴۲/۵	دندانپزشکی
—	—	۱۲۶	—	داروسازی



## جدول ۳۵-۵- توزیع فراوانی برنامه های آموزشی مداوم دانشگاه در سال ۱۳۹۳

تعداد	مدون	کارگاه	سمینار	کنفرانس
۴۶	۴	۶	۲۱	

## جدول ۳۶-۵- آدرس و تلفن دانشکده های دانشگاه علوم پزشکی استان آذربایجان غربی در سال ۱۳۹۳

نام دانشکده	آدرس دقیق پستی	نمابر	تلفن	کد بین شهری
پزشکی	ارومیه کیلومتر ۱۱ جاده سرو، پردیس نازلو	۳۲۷۸۰۸۰۱	۳۲۷۷۰۶۹۸	۰۴۴
دندانپزشکی	ارومیه کیلومتر ۱۱ جاده سرو، پردیس نازلو	۳۲۷۵۲۲۷۴	۳۲۷۵۴۹۸۰-۳	۰۴۴
بهداشت	ارومیه کیلومتر ۱۱ جاده سرو، پردیس نازلو	۳۲۷۵۲۳۰۹	۳۲۷۵۲۳۰۰-۴	۰۴۴
پیراپزشکی	ارومیه کیلومتر ۱۱ جاده سرو، پردیس نازلو	۳۲۷۷۰۰۴۷	۳۲۷۵۲۳۰۰-۴	۰۴۴
پرستاری و مامایی	ارومیه کیلومتر ۱۱ جاده سرو، پردیس نازلو	۳۲۷۵۴۹۲۱	۳۲۷۵۴۹۶۲-۴	۰۴۴
مجمع آموزش عالی سلامت خوی	خوی بلوار ولی عصر	۳۶۲۵۵۷۷۷	۳۶۲۵۵۷۷۷	۰۴۴
داروسازی	ارومیه کیلومتر ۱۱ جاده سرو، پردیس نازلو	۳۲۷۵۴۹۹۰	۳۲۷۵۴۹۹۱-۴	۰۴۴
پرستاری سلماس	سلماس خیابان حافظ تقاطع پاسداران	۳۵۲۴۳۲۶۲	۳۵۲۴۳۲۱۲	۰۴۴
پرستاری میاندوآب	میاندوآب خیابان ساحلی جنب پل ستارخان	۴۵۲۶۲۳۱۶	۴۵۲۲۷۹۲۹	۰۴۴
پرستاری بوکان	بوکان بلوار شهدا بیمارستان شهید دکتر قلی پور ساختمان دانشکده پرستاری بوکان	-	۴۶۲۷۵۴۸۴	۰۴۴
پرستاری نقده	نقده میدان ولیعصر بلوار ولیعصر	۳۶۲۶۳۷۷۱	۳۶۲۶۲۷۷۱	۰۴۴
شعبه بین الملل*	ارومیه کیلومتر ۱۱ جاده سرو، پردیس نازلو	۳۲۷۸۰۸۰۱	۳۲۷۷۰۶۹۸	۰۴۴

## جدول ۳۷-۵- میانگین نمره امتحانات جامع علوم پایه دانشجویان پزشکی

سال	میانگین نمره
۱۳۹۱	۱۲۴
۱۳۹۲	۱۱۰.۷
۱۳۹۳	۱۱۲/۰۸



**جدول ۳۸ - ۵- میانگین نمره امتحانات جامع پیش کارورزی دانشجویان پزشکی**

سال	میانگین نمره
۱۳۹۱	۱۲۹.۴۰
۱۳۹۲	۱۱۰.۵۵
۱۳۹۳	۱۲۹/۱۱

**جدول ۳۹ - ۵- میانگین نمره امتحانات جامع علوم پایه دانشجویان دندانپزشکی**

سال	میانگین نمره
۱۳۹۱	۱۴۸.۱۶
۱۳۹۲	۱۲۲.۵۸
۱۳۹۳	۱۲۷/۵۳

**جدول ۴۰ - ۵- تعداد پایان نامه‌های دفاع شده**

مقطع	دکترای حرفه ای	ارشد	Ph.D	دکتری تخصصی
سال				بالینی
۱۳۹۱	۱۲	۱۴	۰	۲۷
۱۳۹۲	۹۹	۲۹	۰	۳۰
۱۳۹۳	۷۲	۲۴	۰	۴۴

**جدول ۴۱ - ۵- تعداد دفاتر اعضای هیئت علمی تمام وقت**

سال	تعداد
۱۳۹۱	۷۸
۱۳۹۲	۹۹
*۱۳۹۳	۹۵

\*۸۳ دفتر در دانشکده ها- ۱۲ دفتر مستقر در بیمارستانها می باشد





جدول ۴۲ - ۵- تعداد دفعات ارزیابی مدیریت از وضعیت آموزشی

سال	تعداد
۱۳۹۱	۱
۱۳۹۲	۵
۱۳۹۳	۴

جدول ۴۳ - ۵- تعداد اعضای هیئت علمی تشویق شده

سال	تعداد
۱۳۹۱	۱۳
۱۳۹۲	۱۵
۱۳۹۳	۷

جدول ۴۴ - ۵- تعداد دوره‌های آموزشی علمی طی شده توسط مدیران آموزشی دانشگاه

سال	تعداد
۱۳۹۱	۱
۱۳۹۲	۱
۱۳۹۳	۴

جدول ۴۵ - ۵- تعداد سمینارها و کنفرانسها

سال	تعداد
۱۳۹۱	۹۳
۱۳۹۲	۸۵
۱۳۹۳	۲۷



جدول ۴۶ - ۵ - تعداد دوره های بازآموزی پزشکان

سال	تعداد
۱۳۹۱	۴۲
۱۳۹۲	۴۷
۱۳۹۳	۸۳

جدول ۴۷ - ۵ - امتیازات پژوهشی اعضاء هیئت علمی استادیار به بالا در کمیته ترفیع پایه

سال	تعداد
۱۳۹۱	۶/۳
۱۳۹۲	۶/۸
۱۳۹۳	۷/۳

جدول ۴۸ - ۵ - تعداد دانشجویان مشروطی و محروم به تفکیک مقطع و گروه عمده تحصیلی

گروه عمده تحصیلی	کاردانی		کارشناسی		کارشناسی ارشد		دکترای حرفه‌ای		دکترای تخصصی	
	مشروط	محروم	مشروط	محروم	مشروط	محروم	مشروط	محروم	مشروط	محروم
سال ۱۳۹۲	۰	۰	۲۸	۲	۰	۰	۵۲	۲	۰	۰
سال ۱۳۹۳	۱	۱	۲۱	۱	۲	۱	۳۶	۵	۰	۰

جدول ۴۹ - ۵ - میانگین سنوات تحصیلی دانش آموختگان در مقاطع مختلف تحصیلی

میانگین سنوات تحصیلی					سال تحصیلی
دکترای تخصصی	دکترای حرفه‌ای	کارشناسی ارشد	کارشناسی	کاردانی	
۴	۷/۵	۳	۴/۵	۲	سال تحصیلی ۱۳۹۲-۹۳
۴	۷/۵	۳	۴/۵	۲	سال تحصیلی ۱۳۹۳-۹۴



## جدول ۵۰ - ۵ - نام برنامه‌های درسی بازنگاری شده

دکتر (نام - رشته‌ها)	کارشناسی ارشد (نام - رشته‌ها)	کارشناسی (نام - رشته‌ها)	کاردانی (نام - رشته‌ها)	
۰	۰	مامایی	۰	سال ۱۳۹۲
۰	ارگونومی	پرستاری	۰	سال ۱۳۹۳

## جدول ۵۱ - ۵ - تعداد رایانه‌های متصل به اینترنت و در دسترس دانشجویان (دانشکده‌ها)

رایانه‌های موجود در کتابخانه‌ها	رایانه‌های موجود در سایتهای کامپیوتری	
۱۶	۱۱۸	سال ۱۳۹۲
۲۱	۱۲۴	سال ۱۳۹۳

## جدول ۵۲ - ۵ - فضای اتاق کار برای دانشجویان تحصیلات تکمیلی

فضا (متر مربع)	
۲۰۰	سال ۱۳۹۲
۲۹۰	سال ۱۳۹۳

## جدول ۵۳ - ۵ - تعداد دستیاران در محل دانشگاه

رشته	نفر	
دندانپزشکی	-	سال ۱۳۹۳
پزشکی	۱۹۰	
داروسازی	-	

دستیاران در دانشگاه‌های علوم پزشکی شامل کلیه دانشجویان دوره‌های تخصصی پزشکی، دندان پزشکی و داروسازی می‌باشند


**جدول ۵۴-۵- تعداد واحدهای حق التدریس (مآزاد بر واحدهای موظف) اعضای هیئت علمی تمام وقت**

تعداد کل واحدهای حق التدریس	استادان	دانشیاران	استادیاران	مربیان
سال تحصیلی ۱۳۹۳-۱۳۹۴	۱۵.۸۹	۹۵.۶۹	۱۸۳.۳۱	۸۳.۴۱

**جدول ۵۵-۵- میانگین تعداد واحدهای درسی تدریس شده توسط هر یک عضو هیئت علمی تمام وقت**

سال تحصیلی	استاد		دانشیار		استادیار		مربی		مربی آموزشیار	
	نیمسال اول	نیمسال دوم	نیمسال اول	نیمسال دوم	نیمسال اول	نیمسال دوم	نیمسال اول	نیمسال دوم	نیمسال اول	نیمسال دوم
۱۳۹۳-۱۳۹۴	۶.۵	۵	۱۲	۸	۸	۸	۱۰	۹	۰	۰

