

فصل دوم

معاونت درمان



۱-۲- شاخص‌های تخت و جمعیت در بیمارستان‌های دولتی و غیر دولتی استان آذربایجان غربی در سال ۸۹

شهرستان	نام بیمارستان	وابستگی	تخت ثابت	متوسط تخت فعال		تعداد تخت فعال برای هزار نفر جمعیت
				سال ۸۸	سال ۸۹	
ارومیه	امام خمینی (ره)	دانشگاه	۲۹۸	۴۴۸	۴۴۷	۱/۲
	شهید مطهری	دانشگاه	۴۰۰	۲۳۲	۲۳۷	
	طالقانی	دانشگاه	۴۵۰	۲۰۰	۱۷۳	
	روانپزشکی	دانشگاه	۸۰	۹۳	۹۳	
	سیدالشهداء	دانشگاه	۱۵۲	۱۳۳	۱۳۶	
	کل بیمارستانهای دانشگاهی ارومیه		۱۳۸۰	۱۱۰۶	۱۰۸۶	
	غیر دانشگاهی	خصوصی	۳۳۸	۲۵۲	۲۵۵	۰/۷۲
		سایر	۴۶۹	۳۸۸	۳۹۳	
	کل بیمارستانهای ارومیه		۲۱۸۷	۱۷۴۶	۱۷۳۴	۱/۹۲
سلماس	خاتم الانبیاء	دانشگاه	۱۲۸	۱۶۴	۱۶۴	۰/۸۶
خوی	قمر بنی هاشم	دانشگاه	۳۵۰	۲۰۹	۲۱۶	۰/۹۱
	مدنی	دانشگاه	۱۲۵	۷۵	۹۴	
	امام خمینی (ره) قره ضیاءالدین	دانشگاه	۲۵	۳۰	۳۰	۰/۶۹
ماکو	قدس	دانشگاه	۱۰۰	۷۰	۷۰	۱/۳۸
	فجر	دانشگاه	۳۲	۵۰	۵۰	
شوط	شهدا	دانشگاه	۲۵	۱۰	۱۰	۰/۱۸
پلدشت	امام خمینی (ره)	دانشگاه	۲۵	۲۳	۲۴	۰/۶۱
مهاباد	امام خمینی (ره)	دانشگاه	۲۵۰	۲۳۷	۲۴۶	۱/۱۸
میاندوآب	شهید عباسی	دانشگاه	۱۰۰	۱۰۷	۱۱۸	۰/۹۶
	حضرت فاطمه (س)	دانشگاه	۵۶	۱۳۱	۱۲۷	
نقده	امام خمینی (ره)	دانشگاه	۱۲۵	۱۲۵	۱۲۵	۱/۰۲
سردشت	امام خمینی (ره)	دانشگاه	۷۵	۷۱	۱۰۰	۰/۹۱
پیرانشهر	امام خمینی (ره)	دانشگاه	۸۰	۵۶	۵۷	۰/۴۹
بوکان	شهید دکتر قلیپور	دانشگاه	۱۴۰	۱۲۵	۱۳۱	۰/۶۲
تکاب	شهداء	دانشگاه	۶۸	۶۸	۷۱	۰/۸۳
شاهیندژ	شهید رائی	دانشگاه	۱۴۶	۸۶	۸۶	۰/۹۲
اشنویه	نبی اکرم	دانشگاه	۲۵	۲۷	۲۸	۰/۴۱
چالدران	شهید بهشتی	دانشگاه	۲۵	۲۲	۲۵	۰/۵۳
استان	کل بیمارستانهای دانشگاه		۳۲۸۰	۲۷۹۲	۲۸۵۸	۰/۹۶
	کل بیمارستانهای دانشگاهی - خصوصی و سایر		۴۰۸۷	۳۴۳۲	۳۵۰۶	۱/۱۸

۱-۱-۲- لیست بیمارستان‌های غیر دانشگاهی (خصوصی و سایر) شهرستان ارومیه

ردیف	نام	تعداد تخت فعال	تعداد تخت ثابت
۱	آذربایجان	۱۵۳	۲۰۰
۲	صولتی	۵۹	۷۸
۳	شفا	۴۳	۶۰
۴	امام رضا (ع)	۲۵۵	۲۶۵
۵	عارفیان	۱۱۳	۱۰۴
۶	ارتش	۲۵	۱۰۰
	جمع کل	۶۴۷	۸۰۷

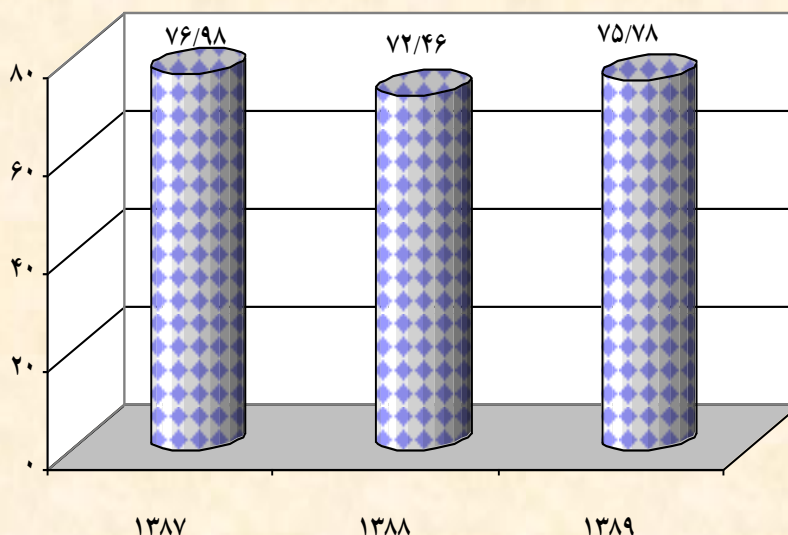
۲-۲- درصد تخت روز اشغالی بیمارستان‌های تابعه دانشگاه علوم پزشکی و خدمات بهداشتی درمانی

استان آذربایجان غربی در سال‌های ۸۹-۸۷

ردیف	شهرستان	نام بیمارستان (واحد)	سال ۱۳۸۷	سال ۱۳۸۸	سال ۱۳۸۹
۱	ارومیه	امام خمینی (ره)	۸۷/۲۶	۸۷/۴۰	۸۶/۹۲
		شهید مطهری	۷۰/۷۷	۷۰/۹۰	۷۴/۳۸
		طالبانی	۹۰/۲۵	۸۳/۷۵	۸۱/۴۴
		روانپزشکی	۷۹/۷۰	۷۵/۳۲	۷۵/۷۷
		سیدالشهدا (ع)		۷۸/۵۵	۷۵/۸۲
۲	سلماس	خاتم الانبیاء	۷۱/۱۴	۶۴/۲۷	۶۹/۳۸
۳	خوی	قمرینی هاشم	۸۳/۵۲	۷۹/۹۹	۸۲/۱۹
		مدنی	۸۱/۹۱	۸۹/۳۹	۹۱/۰۹
		امام خمینی (ره) قره ضیاءالدین	۳۲/۸۲	۳۷/۴۹	۲۷/۱۹
۴	ماکو	قدس	۶۴/۸۹	۶۵/۷۵	۶۴/۳۳
		فجر	۷۴/۶۳	۷۷/۷۲	۷۹/۹۹
۵	شوط	شهدا	۹/۸۱	۹/۷۰	۹/۵۹
۶	پلدشت	امام خمینی (ره)	۲۰/۹۳	۱۷/۱۴	۱۲/۴۴
	مهاباد	امام خمینی (ره)	۷۷/۱۱	۷۲/۲۱	۷۶/۸۱
۷	میاندوآب	شهید عباسی	۶۷/۷۵	۶۱/۶۷	۶۴/۰۱
		حضرت فاطمه (س)	۷۹/۸۳	۸۱/۷۳	۷۷/۸۰
۹	نقده	امام خمینی (ره)	۹۱/۰۹	۸۲/۴۳	۸۵/۱۷
۱۰	سردشت	امام خمینی (ره)	۶۴/۱۷	۶۰/۷۸	۶۱/۸۹
۱۱	پیرانشهر	امام خمینی (ره)	۷۷/۴۵	۷۹/۸۷	۷۷/۵۶
۱۲	بوکان	شهید دکتر قلیپور	۸۴/۰۷	۸۴/۰۴	۸۸/۴۸
۱۳	تکاب	شهداء	۴۴/۹۰	۴۱/۳۱	۴۸/۷۲
۱۴	شاهین‌دژ	شهید رائی	۶۹/۷۵	۶۵/۲۴	۷۳/۶۲
۱۵	اشنویه	نبی اکرم	۴۷/۳۷	۶۲/۹۹	۵۶/۵۰
۱۶	چالدران	شهید بهشتی	۲۱/۳۸	۲۲/۴۱	۲۷/۴۵
۱۷		استان	۷۶/۹۸	۷۲/۴۶	۷۵/۷۸

۲-۲- نمودار درصد تخت روز اشغالی بیمارستان‌های تابعه دانشگاه علوم پزشکی و

خدمات بهداشتی درمانی استان آذربایجان غربی در سال‌های ۸۹-۸۷



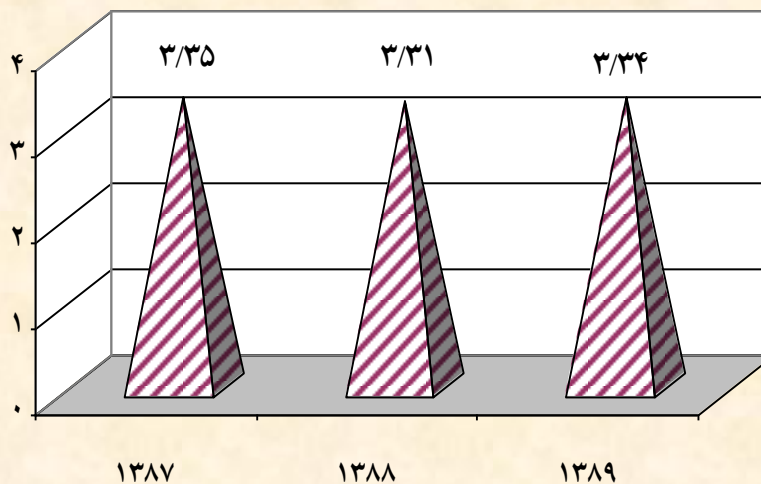
۲-۳- متوسط روزهای بستری بیمارستان‌های تابعه دانشگاه علوم پزشکی و خدمات بهداشتی

درمانی استان آذربایجان غربی در سال‌های ۸۹-۸۷

ردیف	شهرستان	نام بیمارستان (واحد)	سال ۱۳۸۷	سال ۱۳۸۸	سال ۱۳۸۹
۱	ارومیه	امام خمینی (ره)	۵/۶۲	۵/۵۱	۵/۳۹
		شهید مطهری	۳/۰۴	۳/۰۸	۳/۲۳
		طالقانی	۶/۱۵	۵/۳۵	۴/۵۷
		روانپزشکی	۲۲/۰۴	۲۱/۲۹	۲۱/۴۹
۲	سلماس	سیدالشهدا (ع)		۶/۵۱	۶/۳۶
		خاتم الانبیاء	۲/۸۲	۲/۴۲	۲/۵۷
۳	خوی	قمرینی هاشم	۲/۴۷	۲/۴۴	۲/۵۲
		مدنی	۴/۴۷	۴/۰۶	۴/۱۲
		امام خمینی (ره) قره ضیاءالدین	۴/۳۱	۳/۷۱	۱/۶۲
۴	ماکو	قدس	۳/۱۳	۳/۲۷	۳/۲۲
		فجر	۱/۸۲	۱/۹۳	۱/۹۵
۵	شوط	شهیدا	۱/۰۰	۱/۰۰	۱/۰۰
۶	پلدشت	امام خمینی (ره)	۱/۷۱	۲/۱۸	۲/۵۶
۷	مهاباد	امام خمینی (ره)	۲/۹۳	۳/۰۵	۳/۱۳
۸	میاندوآب	شهید عباسی	۳/۱۸	۳/۲۱	۳/۳۰
		حضرت فاطمه (س)	۲/۹۲	۳/۲۷	۳/۱۶
۹	نقده	امام خمینی (ره)	۲/۴۴	۲/۴۶	۲/۴۸
۱۰	سردشت	امام خمینی (ره)	۲/۴۳	۲/۴۱	۲/۸۱
۱۱	پیرانشهر	امام خمینی (ره)	۲/۱۰	۲/۲۱	۲/۲۴
۱۲	بوکان	شهید دکتر قلیپور	۲/۵۲	۲/۴۹	۲/۵۸
۱۳	تکاب	شهداء	۲/۵۴	۲/۴۶	۲/۶۳
۱۴	شاهیندژ	شهید رانی	۲/۸۷	۲/۸۱	۲/۸۷
۱۵	اشنویه	نبی اکرم	۱/۶۲	۱/۶۲	۱/۵۴
۱۶	چالدران	شهید بهشتی	۱/۳۵	۱/۴۳	۱/۴۲
۱۷		استان	۳/۳۵	۳/۳۱	۳/۳۴

۲-۳- نمودار متوسط روزهای بستری بیمارستانهای تابعه دانشگاه علوم پزشکی و خدمات

بهداشتی درمانی استان آذربایجان غربی در سالهای ۸۹-۸۷



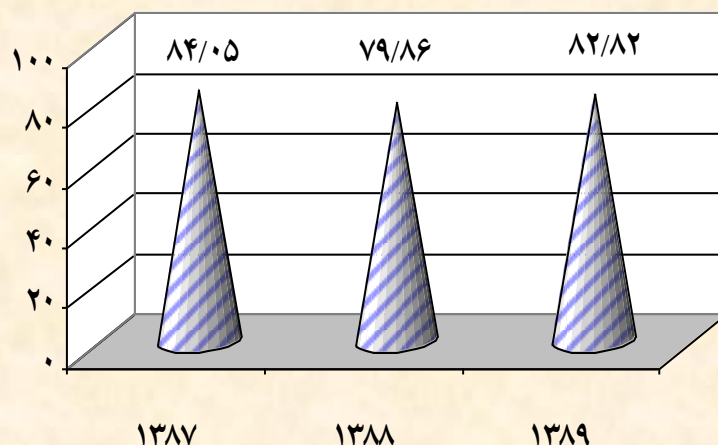
۲-۴- نسبت پذیرش بیمار برای هر تخت بیمارستان‌های تابعه دانشگاه علوم پزشکی و خدمات بهداشتی

درمانی استان آذربایجان غربی در سال‌های ۸۹-۸۷

ردیف	شهرستان	نام بیمارستان (واحد)	سال ۱۳۸۷	سال ۱۳۸۸	سال ۱۳۸۹
۱	ارومیه	امام خمینی (ره)	۵۶/۷۸	۵۷/۹۱	۵۸/۹۱
		شهید مطهری	۸۵/۲۲	۸۳/۹۳	۸۴/۱۸
		طلقانی	۵۳/۶۹	۵۷/۱۷	۶۵/۰۶
		روانپزشکی	۱۳/۲۴	۱۲/۹۱	۱۲/۸۷
		سیدالشهداء			۴۳/۵۴
۲	سلماس	خاتم الانبیاء	۹۲/۲۴	۹۶/۸۶	۹۸/۶۹
۳	خوی	قمرنی هاشم	۱۲۳/۷۳	۱۱۹/۴۲	۱۱۸/۹۰
		مدنی	۶۷/۰۶	۸۰/۳۴	۸۰/۶۷
		امام خمینی (ره) قره ضیاءالدین	۲۷/۸۹	۳۶/۸۳	۶۱/۲۰
۴	ماکو	قدس	۷۵/۹۱	۷۳/۴۷	۷۲/۹۳
		فجر	۱۵۰/۱۳	۱۴۶/۸۷	۱۴۹/۵۶
۵	شوط	شهدا	۳۵/۹۰	۳۵/۴۰	۳۵
۶	پلدشت	امام خمینی (ره)	۴۴/۷۴	۲۸/۷۱	۱۷/۷۱
۷	مهاباد	امام خمینی (ره)	۹۶/۴۶	۸۶/۴۸	۸۹/۵۵
۸	میاندوآب	شهید عباسی	۷۸/۰۸	۷۰/۳۱	۷۰/۷۵
		حضرت فاطمه (س)	۱۰۰/۱۳	۹۱/۳۲	۸۹/۸۲
۹	نقده	امام خمینی (ره)	۱۳۶/۷۶	۱۲۲/۲۱	۱۲۵/۱۱
۱۰	سردشت	امام خمینی (ره)	۹۶/۸۰	۹۱/۹۱	۸۰/۵۰
۱۱	پیرانشهر	امام خمینی (ره)	۱۳۵/۲۸	۱۳۱/۶۳	۱۲۶/۳۳
۱۲	بوکان	شهید دکتر قلیپور	۱۲۲/۰۶	۱۲۳/۱۲	۱۲۴/۹۶
۱۳	تکاب	شهدا	۶۴/۷۸	۶۱/۳۷	۶۷/۶۹
۱۴	شاهیندژ	شهید راثی	۸۹/۰۸	۸۴/۸۱	۹۳/۶۲
۱۵	اشنویه	نبی اکرم	۱۰۶/۷۶	۱۴۲/۳۴	۱۳۳/۷۵
۱۶	چالدران	شهید بهشتی	۵۷/۹۵	۵۷/۳۱	۷۰/۴۴
۱۷	استان		۸۴/۰۵	۷۹/۸۶	۸۲/۸۲

۲-۴- نمودار نسبت پذیرش بیمار برای هر تخت بیمارستانهای تابعه دانشگاه علوم

پزشکی و خدمات بهداشتی درمانی استان آذربایجان غربی در سالهای ۸۹-۱۳۸۷



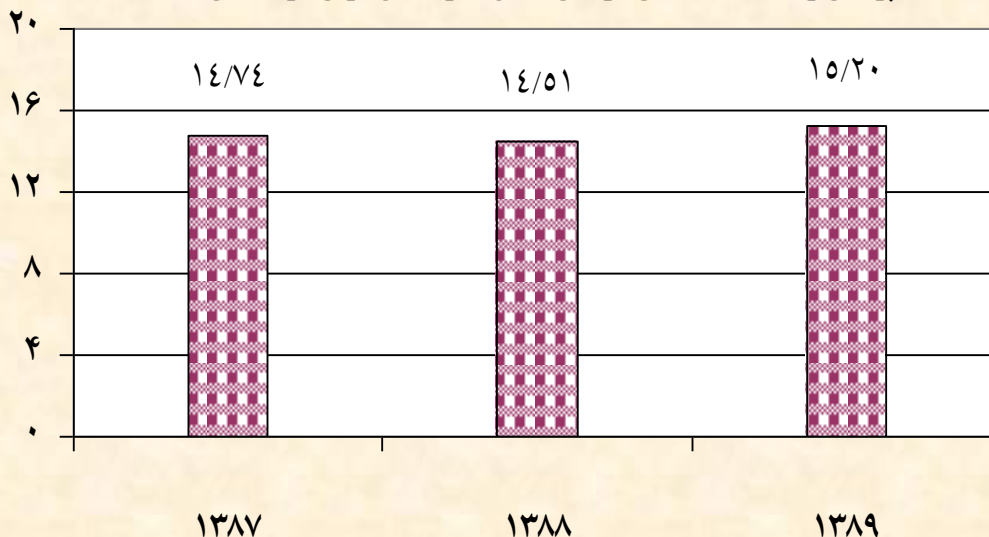
۵-۲- نسبت فوت شدگان (در هزار نفر) بیمارستان‌های تابعه دانشگاه علوم پزشکی و خدمات

بهداشتی درمانی استان آذربایجان غربی در سال‌های ۸۹-۸۷

ردیف	شهرستان	نام بیمارستان (واحد)	سال ۱۳۸۷	سال ۱۳۸۸	سال ۱۳۸۹
۱	ارومیه	امام خمینی (ره)	۴۱/۸۱	۳۷/۹۴	۳۴/۱۷
		شهید مطهری	۲۴/۳۲	۱۹/۷۵	۱۹/۲۹
		طالقانی	۳۱/۲۰	۲۷/۸۵	۳۴/۳۴
		روانپزشکی	۱/۶۱	۲/۴۸	۰
		سیدالشهدا (ع)		۲۰/۳۷	۲۶/۴۷
۲	سلماس	خاتم الانبیاء	۵/۵۷	۵/۶۲	۵/۵۴
۳	خوی	قمر بنی هاشم	۹/۴۶	۱۰/۴۶	۱۲/۳۳
		مدنی	۱۴/۶۶	۱۵/۱۴	۱۸/۱۷
		امام خمینی (ره) قره ضیاءالدین	۰	۰/۹۰	۰
۴	ماکو	قدس	۲۱/۲۹	۲۵/۷۰	۲۵/۷۹
		فجر	۲/۱۴	۱/۲۲	۱/۷۴
		شهدا	۰	۰	۰
	پلدشت	امام خمینی (ره)	۱/۴۲	۰	۰
۵	مهاباد	امام خمینی (ره)	۱۵/۲۱	۱۷/۵۵	۱۷/۷۴
۶	میاندوآب	شهید عباسی	۴/۴۹	۱۰/۳۹	۱۴/۷۷
		حضرت فاطمه (س)	۱۴/۷۴	۱۲/۹۸	۱۱/۳۷
۷	نقده	امام خمینی (ره)	۲/۸۱	۷/۱۳	۸/۱۲
۸	سردشت	امام خمینی (ره)	۵/۳۳	۳/۰۹	۲/۳۷
۹	پیرانشهر	امام خمینی (ره)	۰/۵۴	۲/۵۷	۳/۴۶
۱۰	بوکان	شهید دکتر قلیپور	۸/۵۷	۸/۶۵	۱۰/۷۱
۱۱	تکاب	شهداء	۴/۸۶	۴/۸۳	۶/۳۱
۱۲	شاهیندژ	شهید رانی	۲/۱۱	۲/۰۸	۷/۰۹
۱۳	اشنویه	نبی اکرم	۰	۰/۵۴	۰/۵۵
۱۴	چالدران	شهید بهشتی	۰/۸۲	۰	۰
۱۵	استان		۱۴/۷۴	۱۴/۵۱	۱۵/۲۰

۵-۲- نمودار نسبت فوت شدگان (در هزار نفر) بیمارستان‌های تابعه دانشگاه علوم

پزشکی و خدمات بهداشتی درمانی استان آذربایجان غربی در سال‌های ۸۹-۸۷



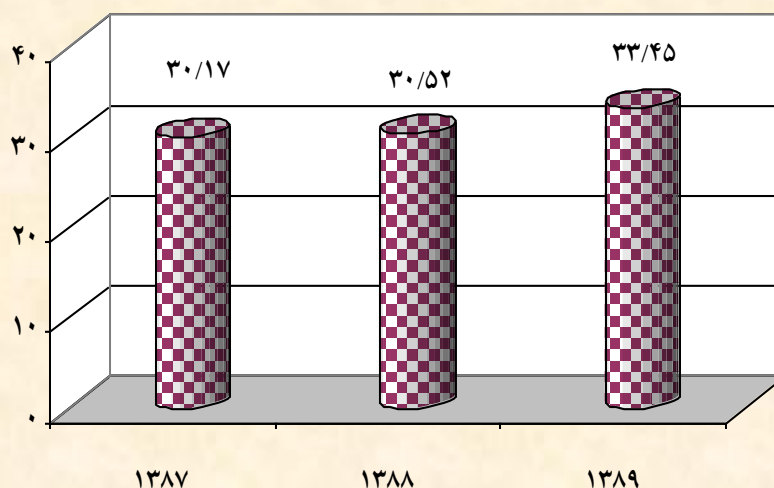
۶-۲- درصد سزارین به زایمان بیمارستان‌های تابعه دانشگاه علوم پزشکی و خدمات بهداشتی درمانی

استان آذربایجان غربی در سال‌های ۸۹-۸۷

ردیف	شهرستان	نام بیمارستان (واحد)	سال ۱۳۸۷	سال ۱۳۸۸	سال ۱۳۸۹
۱	ارومیه	امام خمینی (ره)			
		شهید مطهری	۳۹/۴۴	۴۲/۹۷	۵۰/۴۹
		طالقانی			
		روانپزشکی			
۲	سلماس	سیدالشهدا (ع)			
		خاتم الانبیاء	۲۸/۵۸	۲۵/۶۱	۳۷/۲۹
۳	خوی	قمرینی هاشم	۳۳/۹۱	۳۲/۸۲	۳۴/۷۹
		مدنی			
۴	ماکو	امام خمینی (ره) قره ضیاءالدین		۴/۱۶	۱۷/۶۹
		قدس			
۵	شوط	فجر	۳۱/۶۲	۳۴/۵۸	۳۳/۶۲
		شهدا			
۶	پلدشت	امام خمینی (ره)			
		امام خمینی (ره)	۳۲/۹۲	۲۹/۸۰	۳۱/۲۶
۸	میاندوآب	شهید عباسی			
		حضرت فاطمه (س)	۳۱/۲۵	۳۲/۳۹	۳۵/۷۱
۹	نقده	امام خمینی (ره)	۳۴/۰۳	۳۲/۲۴	۲۸/۷۴
۱۰	سردشت	امام خمینی (ره)	۳۰/۴۷	۲۸/۶۵	۳۰/۹۹
۱۱	پیرانشهر	امام خمینی (ره)	۱۶/۸۴	۱۷/۸۱	۱۹/۵۰
۱۲	بوکان	شهید دکتر قلیپور	۳۲/۰۹	۳۳/۱۵	۳۴/۶۲
۱۳	تکاب	شهداء	۳۲/۰۱	۲۷/۳۹	۲۹/۱۹
۱۴	شاهیندژ	شهید رانی	۲۲/۸۹	۳۸/۱۳	۴۰/۳۶
۱۵	اشنویه	نبی اکرم	۱۸/۷۷	۱۷/۴۵	۲۰/۸۶
۱۶	چالدران	شهید بهشتی		۲/۶۷	۲۱/۴۶
۱۷	استان		۳۰/۱۷	۳۰/۵۲	۳۳/۴۵

۶-۲- نمودار درصد سزارین به زایمان بیمارستان‌های تابعه دانشگاه علوم پزشکی و

خدمات بهداشتی درمانی استان آذربایجان غربی در سال‌های ۸۹-۸۷



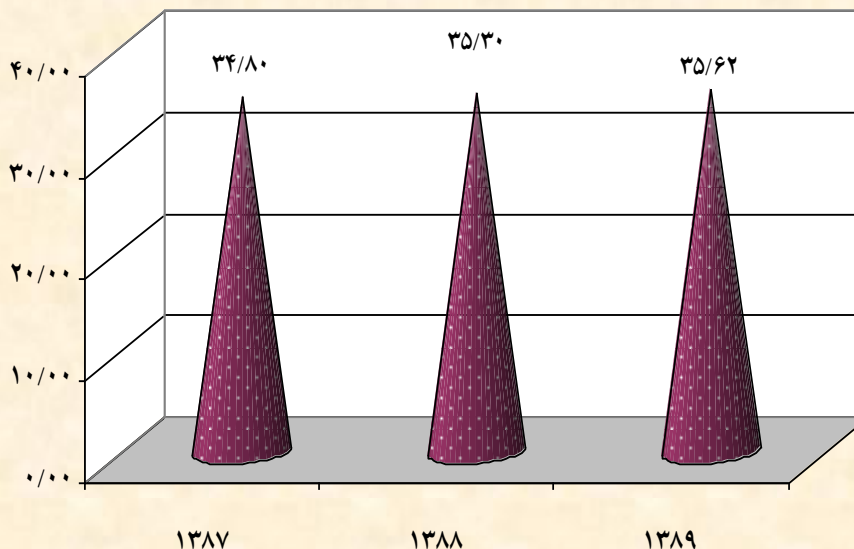
۷-۲- درصد اعمال جراحی به بستری بیمارستان‌های تابعه دانشگاه علوم پزشکی و خدمات

بهداشتی درمانی استان آذربایجان غربی در سال‌های ۸۹-۸۷

ردیف	شهرستان	نام بیمارستان (واحد)	سال ۱۳۸۷	سال ۱۳۸۸	سال ۱۳۸۹
۱	ارومیه	امام خمینی (ره)	۶۴/۴۷	۷۰/۳۲	۷۱/۰۸
		شهید مطهری	۳۱/۹۱	۳۸/۱۲	۳۹/۴۷
		طالقانی			
		روانپزشکی			
		سیدالشهدا (ع)		۹/۶۲	۱۱/۲۷
۲	سلماس	خاتم الانبیاء	۲۷/۴۶	۲۴/۶۶	۲۷/۴۵
۳	خوی	قمرینی هاشم	۴۳/۲۰	۴۵/۳۶	۴۷/۸۵
		مدنی			
۴	ماکو	امام خمینی (ره) قره ضیاءالدین	۱/۷۱	۶/۸۸	۲۳/۶۹
		قدس	۳۲/۶۶	۲۶/۹۵	۲۴/۰۲
		فجر	۲۸/۵۰	۲۶/۲۱	۲۲/۴۸
۵	شوط	شهدا			
۶	پلدشت	امام خمینی (ره)			
۷	مهاباد	امام خمینی (ره)	۳۱/۴۴	۲۹/۱۸	۳۱/۸۰
		شهید عباسی	۵۰/۴۲	۵۷/۴۱	۵۶/۰۱
۸	میاندوآب	حضرت فاطمه (س)	۲۲/۵۵	۲۰/۹۲	۲۳/۰۱
		امام خمینی (ره)	۳۴/۷۱	۳۳/۰۵	۳۲/۶۸
۹	نقده	امام خمینی (ره)	۳۴/۷۱	۳۳/۰۵	۳۲/۶۸
۱۰	سردشت	امام خمینی (ره)	۳۶/۴۵	۳۴/۳۵	۳۲/۰۵
۱۱	پیرانشهر	امام خمینی (ره)	۳۰/۷۴	۲۹/۴۳	۲۸/۳۱
۱۲	بوکان	شهید دکتر قلیپور	۴۰/۶۵	۴۲/۰۷	۴۴/۰۳
۱۳	تکاب	شهداء	۳۳/۳۹	۳۶/۴۰	۳۹/۸۵
۱۴	شاهیندژ	شهید رانی	۳۹/۷۰	۳۶/۹۷	۲۹/۹۸
۱۵	اشنویه	نبی اکرم	۲۹/۷۵	۲۸/۵۳	۳۰/۲۶
۱۶	چالدران	شهید بهشتی	۱/۸۱	۱۳/۴۴	۱۶/۵۸
۱۷		استان	۳۴/۸۰	۳۵/۳۰	۳۵/۶۲

۷-۲- نمودار درصد اعمال جراحی به بستری بیمارستان‌های تابعه دانشگاه علوم پزشکی و

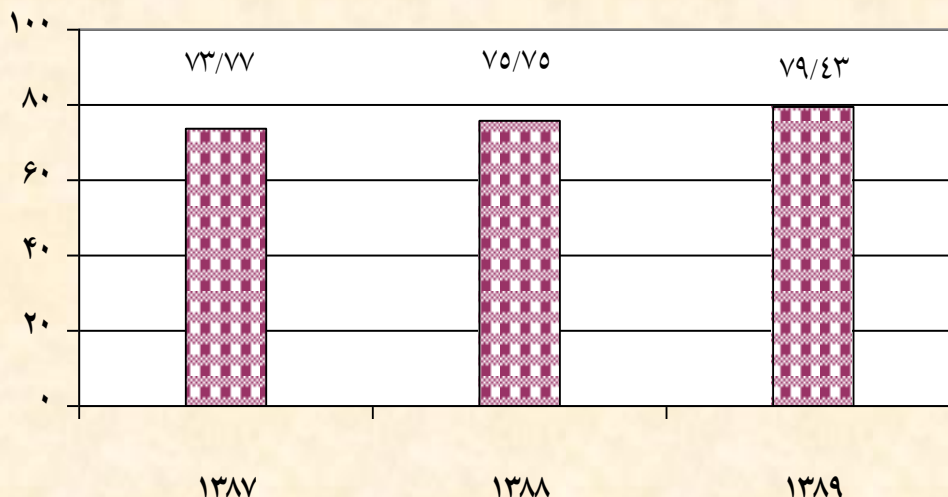
خدمات بهداشتی درمانی استان آذربایجان غربی در سال‌های ۸۹-۸۷



۲-۸- نسبت بیمار بستری به جمعیت بیمارستان‌های تابعه دانشگاه علوم پزشکی و خدمات بهداشتی درمانی استان آذربایجان غربی در سال‌های ۸۹-۸۷

ردیف	شهرستان	نام بیمارستان (واحد)	سال ۱۳۸۷	سال ۱۳۸۸	سال ۱۳۸۹
۱	ارومیه	امام خمینی (ه)	۶۳/۰۵	۶۷/۷۴	۷۱/۵۹
		شهید مطهری			
		طالقانی			
		روانپزشکی			
		سیدالشهدا (ع)			
۲	سلماس	خاتم الانبیاء	۸۰/۴۴	۸۴/۷۷	۸۵/۳۴
۳	خوی	قمرینی هاشم	۸۴/۵۱	۸۴/۶۱	۹۷/۷۱
		مدنی			
		امام خمینی (ره) قره ضیا الدین			
۴	ماکو	قدس	۷۸/۲۶	۷۴/۷۹	۱۴۴/۹۹
		فجر			
		شهدا			
۵	شوط				۶/۲۳
۶	پلدشت	امام خمینی (ره)			۱۰/۷۴
۷	مهاباد	امام خمینی (ره)	۱۰۰/۰۹	۹۹/۵۷	۱۰۵/۷۵
۸	میاندوآب	شهید عباسی	۷۴/۲۶	۷۶/۹۱	۷۷/۰۴
		حضرت فاطمه (س)			
۹	نقده	امام خمینی (ره)	۱۲۴/۳۹	۱۲۵/۷۴	۱۲۷/۲۶
۱۰	سردشت	امام خمینی (ره)	۵۹/۸۴	۵۹/۹۸	۷۳/۴۲
۱۱	پیرانشهر	امام خمینی (ره)	۶۳/۳۶	۶۳/۹۰	۶۱/۸۳
۱۲	بوکان	شهید دکتر قلیپور	۷۳/۹۱	۷۳/۴۶	۷۷/۱۱
۱۳	تکاب	شهداء	۵۳/۷۱	۴۹/۵۱	۵۶/۰۱
۱۴	شاهیندژ	شهید رانی	۷۹/۵۲	۷۸/۶۴	۸۶/۰۷
۱۵	اشنویه	نبی اکرم	۴۰/۸۵	۵۷/۰۴	۵۴/۹۵
۱۶	چالدران	شهید بهشتی	۲۶/۴۳	۲۷/۳۸	۳۷/۲۱
۱۷		استان	۷۳/۷۷	۷۵/۷۵	۷۹/۴۳

۲-۸- نمودار نسبت بیمار بستری به جمعیت بیمارستان‌های تابعه دانشگاه علوم پزشکی و خدمات بهداشتی درمانی استان آذربایجان غربی در سال‌های ۸۹-۸۷



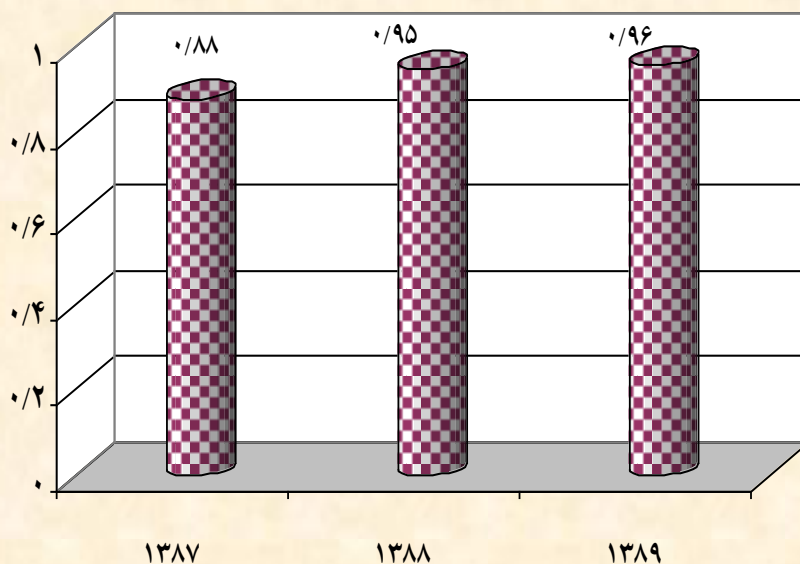
۹-۲- نسبت تخت فعال به جمعیت بیمارستان‌های تابعه دانشگاه علوم پزشکی و خدمات بهداشتی

درمانی استان آذربایجان غربی در سال‌های ۸۹-۸۷

ردیف	شهرستان	نام بیمارستان (واحد)	سال ۱۳۸۷	سال ۱۳۸۸	سال ۱۳۸۹
۱	ارومیه	امام خمینی (ره)	۱/۰۹	۱/۲۴	۱/۲۰
		شهید مطهری			
		طالقانی			
		روانپزشکی			
		سیدالشهدا (ع)			
۲	سلماس	خاتم الانبیاء	۰/۸۷	۰/۸۸	۰/۸۶
۳	خوی	قمربنی هاشم	۰/۸۴	۰/۸۳	۰/۹۱
		مدنی			
		امام خمینی (ره) قره ضیاءالدین			
۴	ماکو	قدس	۰/۸۲	۰/۸۵	۱/۳۸
		فجر			
۵	شوط	شهدا			۰/۱۸
۶	پلدشت	امام خمینی (ره)			۰/۶۱
۷	مهاباد	امام خمینی (ره)	۱/۰۴	۱/۱۵	۱/۱۸
۸	میاندوآب	شهید عباسی	۰/۸۳	۰/۹۴	۰/۹۶
		حضرت فاطمه (س)			
۹	نقده	امام خمینی (ره)	۰/۹۱	۱/۰۳	۱/۰۲
۱۰	سردشت	امام خمینی (ره)	۰/۶۲	۰/۶۵	۰/۹۱
۱۱	پیرانشهر	امام خمینی (ره)	۰/۴۷	۰/۴۹	۰/۴۹
۱۲	بوکان	شهید دکتر قلیپور	۰/۶۱	۰/۶۰	۰/۶۲
۱۳	تکاب	شهداء	۰/۸۳	۰/۸۱	۰/۸۳
۱۴	شاهیندژ	شهید رانی	۰/۸۹	۰/۹۳	۰/۹۲
۱۵	اشنویه	نبی اکرم	۰/۳۸	۰/۴۰	۰/۴۱
۱۶	چالدران	شهید بهشتی	۰/۴۶	۰/۴۸	۰/۵۳
۱۷	استان		۰/۸۸	۰/۹۵	۰/۹۶

۹-۲- نمودار نسبت تخت فعال به جمعیت بیمارستان‌های تابعه دانشگاه علوم پزشکی و

خدمات بهداشتی درمانی استان آذربایجان غربی در سال‌های ۸۹-۸۷



۱-۲- فعالیت مرکز آموزشی، درمانی امام خمینی (ره) ارومیه به تفکیک بخش‌های مربوطه در سال ۱۳۸۹

تعداد بیماران یا اقامت کمتر از ۲۴ ساعت	تعداد بیمار فوت شده		تعداد بیمار مرخص شده			تعداد بیمار بستری شده جدید			تخت روز اشغالی	متوسط تخت فعال	موضوع نام بخش
	بعد از ۲۴ ساعت اول	قبل از ۲۴ ساعت اول	مرخص شده از بیمارستان	انتقالی به		مراجعه مستقیم	انتقالی از				
				بیمارستان دیگر	بخش دیگر		بیمارستان دیگر	بخش دیگر			
۰	۳۶	۲	۴۷۸۰	۷	۶۴۲	۴۶۷۹	۴	۷۸۷	۲۱۶۰۶	۶۳	جراحی عمومی
۰	۸	۰	۱۵۵۷	۰	۳۶۹	۱۴۷۰	۰	۴۶۶	۸۱۲۵	۲۸	جراحی مغز و اعصاب
۰	۲	۰	۵	۰	۱	۴	۰	۴	۴۷	۰	جراحی قفسه صدری
۰	۷	۰	۲۲۳۶	۱	۲۲۹	۲۲۳۸	۱	۲۲۴	۸۵۵۹	۲۶	جراحی کلیه و مجاری ادراری
۰	۰	۰	۳۰۸	۰	۴	۲۸۵	۰	۲۷	۷۸۵	۳	جراحی فک و صورت
۰	۰	۰	۳۰۸	۰	۴	۳۰۲	۰	۱۲	۱۱۹۴	۴	جراحی ترمیمی
۰	۰	۰	۱۶۶۳	۲	۴۲	۱۶۲۲	۱	۸۱	۳۹۵۱	۱۳	جراحی ENT
۰	۰	۰	۳۴۰۷	۳	۴۰	۳۴۲۰	۰	۴۲	۶۹۵۰	۲۱	جراحی چشم
۰	۳	۲	۳۴۳۲	۴۰	۱۴۶	۳۳۵۹	۴۰	۲۱۵	۱۲۶۸۸	۴۴	ارتوپدی
۰	۴۷۵	۱۴	۵۸	۱۳	۹۴۶	۶۳۳	۳۲	۸۴۰	۱۴۴۲۷	۴۱	I.C.U
۰	۶۸	۱	۱۶۷۳	۶	۱۸۶	۱۷۳۶	۲	۱۸۸	۱۲۸۵۶	۳۶	داخلی اعصاب
۰	۲۳	۲	۱۰۸۰	۸	۱۳۵	۱۱۵۵	۳	۷۹	۸۲۶۵	۲۵	گوارش
۰	۱	۰	۴۳۵	۰	۲۹	۴۲۸	۰	۳۴	۳۳۹۶	۱۰	روماتولوژی
۰	۲۰	۰	۷۸۴	۱	۱۰۴	۷۶۴	۰	۱۲۲	۶۶۶۷	۲۰	داخلی کلیه
۰	۵۳	۱	۶۸۸	۱	۱۲۰	۷۸۵	۰	۷۹	۸۴۴۶	۲۵	هماتولوژی
۰	۴	۰	۴۳۸	۰	۳۲	۴۲۱	۰	۵۴	۳۶۸۵	۱۱	غدد
۰	۱۰۶	۵	۶۱۶	۰	۱۲	۵۰۹	۲۲۷	۸	۵۰۰۱	۲۷	سوختگی
۰	۲۷	۰	۵۶۹	۷	۸۹	۵۷۳	۶	۱۳۰	۴۷۸۰	۱۵	رئوی
۰	۰	۱	۲۱۵	۰	۱۸	۲۲۱	۰	۱۰	۴۲۴۲	۱۳	پیوند کلیه
۰	۳۶	۱	۶	۴	۵۵۱	۱۱۶	۱	۴۸۱	۱۵۰۱	۵	post. A.C.U
۰	۳	۰	۱۱۱۹	۱	۲۶۳	۱۳۰۰	۹	۷۹	۴۷۳۰	۱۶	تروما
۰	۸۷۲	۲۹	۲۵۳۷۷	۹۴	۳۹۶۲	۲۶۰۲۰	۳۲۶	۳۹۶۲	۱۴۱۹۰۱	۴۴۷	جمع

تعداد	عنوان
۱۷۵۴۷	عادی
۱۱۸۰	اورژانس
-	سزارین
۴۹۹۶	سرپائی
-	زایمان طبیعی

۱۱-۲- فعالیت مرکز آموزشی، درمانی روانپزشکی ارومیه به تفکیک بخش های مربوطه در سال ۱۳۸۹

تعداد بیماران با اقامت کمتر از ۲۴ ساعت	تعداد بیمار فوت شده		تعداد بیمار مرخص شده			تعداد بیمار بستری شده جدید			تخت روز اشغالی	متوسط تخت فعال	موضوع نام بخش
	بعد از ۲۴ ساعت اول	قبل از ۲۴ ساعت اول	مرخص شده از بیمارستان	انتقالی به		مراجعه مستقیم	انتقالی از				
				بیمارستان دیگر	بخش دیگر		بیمارستان دیگر	بخش دیگر			
۹	۰	۰	۱۱۷۶	۱۶	۰	۱۱۹۵	۳	۰	۲۵۷۴۲	۹۳	روانپزشکی

۱۲-۲- فعالیت مرکز آموزشی، درمانی طالقانی ارومیه به تفکیک بخش های مربوطه در سال ۱۳۸۹

تعداد بیماران با اقامت کمتر از ۲۴ ساعت	تعداد بیمار فوت شده		تعداد بیمار مرخص شده			تعداد بیمار بستری شده جدید			تخت روز اشغالی	متوسط تخت فعال	موضوع نام بخش
	بعد از ۲۴ ساعت اول	قبل از ۲۴ ساعت اول	مرخص شده از بیمارستان	انتقالی به		مراجعه مستقیم	انتقالی از				
				بیمارستان دیگر	بخش دیگر		بیمارستان دیگر	بخش دیگر			
۰	۳۱	۶	۲۳۵۴	۴۱	۶۸۶	۲۸۶۸	۲	۲۴۲	۱۳۱۹۴	۴۴	داخلی
۱	۳۳	۲۳	۷۱۲	۸۹	۱۷۵۷	۱۶۰۸	۲	۱۰۵۲	۵۷۸۵	۱۸	C.C.U
۰	۳	۲	۹۲	۱۳	۲۱۳	۲۱۷	۱	۱۱۵	۷۱۲	۳	Post C.C.U
۰	۲۰۷	۲۶	۵۹	۲۴	۲۸۸	۲۹۸	۰	۲۹۵	۴۲۴۲	۱۲	I.C.U
۰	۳	۰	۳۰۹۳	۸۴	۱۰۸۰	۲۱۴۱	۶	۲۱۲۵	۱۰۰۱۲	۳۶	قلب و عروق
۰	۳۳	۶	۱۳۶۱	۶۵	۱۳۸	۱۴۶۶	۲	۱۴۰	۹۷۰۶	۳۲	عفونی
۰	۵	۰	۲۱۵	۱	۵۵	۲۵۸	۰	۲۳	۲۲۲۶	۸	پوست
۰	۳	۴	۱۰۱۰	۳	۳۲	۹۸۰	۰	۷۹	۲۳۳۹	۸	مسمومین
۰	۱	۰	۱۵۹۹	۳۴	۶۴۴	۱۴۲۴	۱۰	۸۲۲	۳۳۳۱	۱۲	آنژیوگرافی
۱	۳۱۹	۶۷	۱۰۴۹۵	۳۵۴	۴۸۹۳	۱۱۲۶۰	۲۳	۴۸۹۳	۵۱۵۴۷	۱۷۳	جمع

۱۳-۲- فعالیت مرکز آموزشی، درمانی شهید مطهری ارومیه به تفکیک بخش‌های مربوطه در سال ۱۳۸۹

تعداد بیماران با اقامت کمتر از ۲۴ ساعت	تعداد بیمار فوت شده		تعداد بیمار مرخص شده			تعداد بیمار بستری شده جدید			تخت روز اشغالی	متوسط تخت فعال	موضوع	نام بخش
	بعد از ۲۴ ساعت اول	قبل از ۲۴ ساعت اول	مرخص شده از بیمارستان	انتقالی به		مراجعه مستقیم	انتقالی از					
				بخش دیگر	بیمارستان دیگر		بخش دیگر	بیمارستان دیگر				
۲۳	۲	۱	۵۴۵۸	۱۴	۱۱۲۶	۴۸۰۱	۳۵۸	۱۴۶۳	۱۸۸۰۰	۷۱	اطفال	
۳۰۳	۰	۰	۹۷۴۸	۵۱	۶۵۲	۹۷۱۵	۰	۷۳۹	۲۱۰۵۳	۷۲	زنان و زایمان	
۲۰۶	۰	۰	۱۵۸۱	۰	۳۶۱	۱۵۷۰	۱	۳۷۱	۳۶۱۱	۱۹	جراحی عمومی	
۱۷	۴۴	۱۸	۳۳	۷۷	۹۳۲	۴۳۱	۱۷۶	۵۰۳	۳۰۵۴	۱۰	I.C.U	
۶	۱۰	۱	۱۸۵۸	۴	۲۴۱	۱۵۴۸	۲	۵۶۱	۷۰۶۲	۳۰	نوزادان	
۳۶	۲۶۹	۳۸	۷۰	۱۸	۸۴۸	۵۴۳	۲۲۳	۴۸۱	۷۰۴۵	۲۰	NICU	
۳	۰	۱	۶۱۲	۲	۶۹	۵۷۱	۴	۱۱۱	۳۶۹۴	۱۴	خون اطفال	
۵۹۴	۳۲۵	۵۹	۱۹۳۶۰	۱۶۶	۴۲۲۹	۱۹۱۷۹	۷۶۴	۴۲۲۹	۶۴۳۱۹	۲۳۷	جمع	

تعداد	عنوان
۴۰۳۲	عادی
۱۴۵۲	اورژانس
۲۳۸۷	سزارین
۲۲۱	سرپائی
۲۳۴۱	زایمان طبیعی

۱۴-۲- فعالیت مرکز آموزشی، درمانی سیدالشهداء (ع) ارومیه به تفکیک بخش‌های مربوطه در سال ۱۳۸۹

تعداد بیماران با اقامت کمتر از ۲۴ ساعت	تعداد بیمار فوت شده		تعداد بیمار مرخص شده			تعداد بیمار بستری شده جدید			تخت روز اشغالی	متوسط تخت فعال	موضوع	نام بخش
	بعد از ۲۴ ساعت اول	قبل از ۲۴ ساعت اول	مرخص شده از بیمارستان	انتقالی به		مراجعه مستقیم	انتقالی از					
				بخش دیگر	بیمارستان دیگر		بخش دیگر	بیمارستان دیگر				
۰	۱	۱	۶۴۹	۴	۵۸۴	۵۱۱	۸۱	۶۶۸	۵۲۸۵	۲۳	جراحی قلب	
۰	۹۱	۲۶	۲۲۱	۱۸۷	۱۹۷۸	۱۸۹۶	۱۳۶	۴۸۱	۸۳۶۳	۲۴	C.C.U	
۰	۲۱	۵	۲	۱	۶۰۴	۲۳	۸	۶۱۲	۱۹۷۳	۱۰	I.C.U	
۰	۹	۱	۳۷۸۵	۸۳۱	۴۲۶	۲۹۱۴	۱۴۸	۱۹۹۵	۲۱۶۸۸	۷۸	قلب و عروق	
۰	۰	۰	۱۴	۷	۱۶۴	۱۸۶	۰	۰	۲۱۲	۱	Post A.C.U	
۰	۱۲۲	۳۳	۴۶۷۱	۱۰۳۰	۳۷۵۶	۵۵۳۰	۳۷۳	۳۷۵۶	۳۷۵۲۱	۱۳۶	جمع	

۱۵-۲- فعالیت بیمارستان خاتم الانبیاء سلماس به تفکیک بخش های مربوطه در سال ۱۳۸۹

تعداد بیماران با اقامت کمتر از ۲۴ ساعت	تعداد بیمار فوت شده		تعداد بیمار مرخص شده			تعداد بیمار بستری شده جدید			تخت روز اشغالی	متوسط تخت فعال	موضوع	نام بخش
	بعد از ۲۴ ساعت اول	قبل از ۲۴ ساعت اول	مرخص شده از بیمارستان	انتقالی به		مراجعه مستقیم	انتقالی از					
				بیمارستان دیگر	بخش دیگر		بیمارستان دیگر	بخش دیگر				
۰	۴	۱	۲۸۵۹	۰	۱۵۲	۲۵۸۵	۰	۴۰۵	۹۹۹۶	۳۱	داخلی	
۰	۱	۱	۱۴۹۶	۰	۵۹	۱۵۳۸	۰	۹	۶۴۳۲	۳۰	اطفال	
۰	۰	۰	۶۴۳۴	۴	۲۵	۶۴۲۴	۰	۲۵	۷۹۹۱	۳۶	زنان و زایمان	
۰	۰	۰	۲۰۵۷	۱	۶۰	۲۰۵۸	۰	۶۵	۴۳۴۹	۱۶	جراحی عمومی	
۰	۰	۰	۹۰	۰	۲	۸۸	۰	۰	۲۶۵	۱	جراحی کلیه و مجاری ادراری	
۹	۰	۰	۳۲۳	۰	۳	۳۳۱	۰	۴	۴۵۰	۴	جراحی ENT	
۱۴	۰	۰	۲۶۰	۱	۲	۲۷۷	۰	۱	۲۴۱	۳	جراحی چشم	
۰	۰	۰	۱۹۹	۰	۳	۲۰۰	۲	۰	۶۵۰	۴	ارتوپدی	
۱	۱۳	۳	۲۷۷	۱۰	۳۴۰	۵۲۹	۰	۱۱۶	۱۶۲۶	۵	C.C.U	
۰	۰	۰	۱۲	۰	۱	۱۳	۰	۰	۲۳	۰	Post C.C.U	
۰	۴۵	۱۴	۱۸۵	۱۹	۳۱۴	۴۲۳	۰	۱۵۷	۱۵۹۱	۵	I.C.U	
۰	۰	۰	۱۸۰	۰	۸	۱۷۲	۰	۹	۷۵۱	۲	داخلی اعصاب	
۰	۰	۰	۶۲۱	۰	۶۸	۴۴۰	۱	۲۴۵	۱۶۸۵	۸	قلب و عروق	
۰	۰	۰	۱۰۶	۰	۳	۱۰۶	۰	۵	۴۲۶	۱	عفونی	
۰	۵	۳	۱۰۰۷	۸	۱	۱۰۴۱	۰	۰	۵۱۶۵	۱۷	نوزادان	
۲۴	۶۸	۲۲	۱۶۱۰۶	۴۳	۱۰۴۱	۱۶۲۲۵	۳	۱۰۴۱	۴۱۶۴۱	۱۶۴	جمع	

تعداد	عنوان
۲۳۳۳	عادی
۸۵۶	اورژانسی
۱۲۶۵	سزارین
۱۷۵	سریانی
۲۱۲۷	زایمان طبیعی
	اعمال جراحی

۱۶-۲- فعالیت بیمارستان قمربنی هاشم خوی به تکنیک بخش های مربوطه در سال ۱۳۸۹

تعداد بیماران با اقامت کمتر از ۲۴ ساعت	تعداد بیمار فوت شده		تعداد بیمار مرخص شده			تعداد بیمار بستری شده جدید			تخت روز اشغالی	متوسط تخت فعال	موضوع	نام بخش
	بعد از ۲۴ ساعت اول	قبل از ۲۴ ساعت اول	مرخص شده از بیمارستان	انتقالی به		مراجعه مستقیم	انتقالی از					
				بیمارستان دیگر	بخش دیگر		بیمارستان دیگر	بخش دیگر				
۰	۰	۱	۳۰۵۱	۴۳	۲۳۶	۳۲۸۱	۰	۶۴	۱۰۸۰۰	۳۴	اطفال	
۰	۰	۰	۸۱۱۸	۶	۱۱۳	۸۴۰۰	۰	۱۸۰	۱۲۳۵۹	۴۳	زنان و زایمان	
۰	۲	۲	۲۸۹۴	۱۰	۱۷۴	۲۸۳۲	۲	۲۴۹	۸۰۸۹	۲۷	جراحی عمومی	
۰	۰	۰	۷۲۲	۱۰	۱۱۴	۶۹۳	۳	۱۴۷	۱۷۵۷	۸	جراحی مغز و اعصاب	
۰	۰	۰	۵۵۷	۱	۳۲	۵۴۱	۰	۴۲	۱۷۵۶	۱۱	جراحی کلیه و مجاری ادراری	
۰	۰	۰	۲۲۴۳	۷	۹۶	۲۱۱۱	۲	۲۴۳	۴۹۳۵	۱۴	جراحی ENT	
۰	۰	۰	۵۹۳	۵	۵۵	۵۹۱	۰	۵۵	۹۹۷	۹	جراحی چشم	
۰	۰	۱	۳۶۲۸	۱۳	۱۲۵	۳۶۴۵	۰	۱۲۶	۸۶۲۸	۲۲	ارتوپدی	
۷	۱۵۶	۸۸	۱۲۹	۱۴۹	۶۰۶	۳۶۳	۳۳۸	۴۴۷	۴۶۸۵	۱۴	I.C.U	
۰	۱	۰	۲۶۹۷	۱۵	۱۰۹	۲۴۹۶	۰	۳۰۶	۸۰۴۰	۲۳	نوزادان	
۰	۰	۰	۳۱	۰	۱	۳۰	۰	۲	۲۵۰	۴	سوختگی	
۰	۴۴	۱۷	۴۱	۳۹	۳۲۲	۲۵۶	۸۹	۱۲۲	۲۴۸۰	۸	NICU	
۷	۲۰۳	۱۰۹	۲۴۷۰۴	۲۹۸	۱۹۸۳	۲۵۲۳۹	۴۳۴	۱۹۸۳	۶۴۷۷۶	۲۱۶	جمع	

تعداد	عنوان
۳۴۱۲	عادی
۶۵۰۱	اورژانس
۲۳۷۲	سزارین
۱۱۹	سربائی
۴۴۴۶	زایمان طبیعی

۱۷-۲- فعالیت بیمارستان شهید مدنی خوی به تفکیک بخش های مربوطه در سال ۱۳۸۹

تعداد بیماران با اقامت کمتر از ۲۴ ساعت	تعداد بیمار فوت شده		تعداد بیمار مرخص شده			تعداد بیمار بستری شده جدید			تخت روز اشغالی	متوسط تخت فعال	موضوع نام بخش
	قبل از ۲۴ ساعت اول	بعد از ۲۴ ساعت اول	مرخص شده از بیمارستان	انتقالی به		مراجعه مستقیم	انتقالی از				
				بیمارستان دیگر	بخش دیگر		بیمارستان دیگر	بخش دیگر			
۰	۹	۷	۲۳۰۵	۹۰	۸۶	۱۵۱۱	۴۳	۹۲۷	۱۰۰۴۳	۲۸	داخلی
۰	۰	۰	۴۴۹	۶	۷	۴۲۷	۲	۳۹	۶۶۴۷	۲۰	روانپزشکی
۰	۱۸	۹	۲۳۵	۱۲۹	۹۰۸	۱۰۵۷	۱۳	۲۳۷	۲۲۱۳	۸	C.C.U
۰	۲۹	۴۹	۵۲	۴۸	۱۸۵	۱۵۱	۲	۲۱۰	۱۰۲۳	۴	I.C.U
۰	۵	۲	۱۳۵۱	۶۴	۹۷	۹۵۶	۴۲	۵۲۶	۴۸۳۰	۱۴	داخلی اعصاب
۰	۱	۱	۲۸۴	۱۵	۲۵	۲۴۸	۸	۷۱	۱۱۳۱	۴	گوارش
۰	۱	۲	۱۶۳۴	۳۱	۱۸۴	۶۱۷	۱۷	۱۲۳۱	۳۵۳۴	۱۰	قلب و عروق
۰	۰	۰	۸	۳	۰	۱۴	۰	۱	۵۴	۰	روماتولوژی
۰	۱	۰	۲۸۹	۶	۱۷	۱۷۳	۹	۱۲۸	۸۲۳	۳	عفونی
۰	۲	۱	۳۷۰	۳۴	۱۸۶۱	۲۱۵۶	۱۲۴	۰	۹۰۰	۳	اورژانس
۰	۶۶	۷۱	۶۹۷۷	۴۲۶	۳۳۷۰	۷۳۱۰	۲۶۰	۳۳۷۰	۳۱۱۹۸	۹۴	جمع

۱۸-۲- فعالیت بیمارستان امام خمینی (ره) قره ضیاءالدین خوی به تفکیک بخش های مربوطه در سال ۱۳۸۹

تعداد بیماران با اقامت کمتر از ۲۴ ساعت	تعداد بیمار فوت شده		تعداد بیمار مرخص شده			تعداد بیمار بستری شده جدید			تخت روز اشغالی	متوسط تخت فعال	موضوع نام بخش
	قبل از ۲۴ ساعت اول	بعد از ۲۴ ساعت اول	مرخص شده از بیمارستان	انتقالی به		مراجعه مستقیم	انتقالی از				
				بیمارستان دیگر	بخش دیگر		بیمارستان دیگر	بخش دیگر			
۰	۰	۰	۱۹۶	۵	۰	۲۰۳	۰	۱	۵۵۵	۸	داخلی
۰	۰	۰	۳۱۳	۰	۰	۳۱۶	۰	۰	۸۹۰	۱۲	اطفال
۰	۰	۰	۱۰۱۷	۰	۰	۱۰۲۶	۰	۰	۱۱۲۰	۵	زنان و زایمان
۰	۰	۰	۲۰۹	۱	۱	۲۰۴	۰	۰	۲۸۳	۴	جراحی عمومی
۰	۰	۰	۷۶	۰	۰	۸۷	۰	۰	۱۲۹	۱	نوزادان
۰	۰	۰	۱۸۱۱	۵	۱	۱۸۳۶	۰	۱	۲۹۷۷	۳۰	جمع

تعداد	عنوان	
۱۸۶	عادی	اعمال جراحی
۹۳	اورژانس	
۱۵۶	سزارین	
۲۲۱	سریائی	
۷۲۶	زایمان طبیعی	

۱۹-۲- فعالیت بیمارستان فجر ماکو به تفکیک بخش های مربوطه در سال ۱۳۸۹

تعداد بیماران با اقامت کمتر از ۲۴ ساعت	تعداد بیمار فوت شده		تعداد بیمار مرخص شده			تعداد بیمار بستری شده جدید			تخت روز اشغالی	متوسط تخت فعال	موضوع نام بخش
	بعد از ۲۴ ساعت اول	قبل از ۲۴ ساعت اول	مرخص شده از بیمارستان	انتقالی به		مراجعه مستقیم	انتقالی از				
				بیمارستان دیگر	بخش دیگر		بیمارستان دیگر	بخش دیگر			
۱۹	۰	۰	۱۷۰۶	۲۹	۱۰	۱۷۰۸	۰	۴۵	۴۴۸۰	۱۲	اطفال
۱	۰	۰	۴۵۳۶	۷	۳۰۷۸	۴۵۶۶	۱	۳۰۵۳	۶۵۶۰	۲۶	زنان و زایمان
۹۹	۰	۱۳	۱۰۵۴	۱۲۵	۱۳	۱۲۱۳	۰	۳	۳۵۷۸	۱۲	نوزادان
۱۱۹	۰	۱۳	۷۲۹۶	۱۶۱	۳۱۰۱	۷۴۸۷	۱	۳۱۰۱	۱۴۶۱۸	۵۰	جمع

تعداد	عنوان
۲۷۸	عادی
۲۱۰	اورژانس
۱۱۹۵	سزارین
۰	سریائی
۲۳۵۹	زایمان طبیعی

۲۰-۲- فعالیت بیمارستان امام خمینی (ره) پلدشت ماکو به تفکیک بخش های مربوطه در سال ۱۳۸۹

تعداد بیماران با اقامت کمتر از ۲۴ ساعت	تعداد بیمار فوت شده		تعداد بیمار مرخص شده			تعداد بیمار بستری شده جدید			تخت روز اشغالی	متوسط تخت فعال	موضوع نام بخش
	بعد از ۲۴ ساعت اول	قبل از ۲۴ ساعت اول	مرخص شده از بیمارستان	انتقالی به		مراجعه مستقیم	انتقالی از				
				بیمارستان دیگر	بخش دیگر		بیمارستان دیگر	بخش دیگر			
۰	۰	۰	۱۷۹	۳	۰	۱۷۱	۰	۰	۴۶۶	۱۴	داخلی
۰	۰	۰	۲۶۹	۵	۰	۲۵۷	۰	۰	۶۳۱	۱۰	اطفال
۰	۰	۰	۴۴۸	۸	۰	۴۲۸	۰	۰	۱۰۹۷	۲۴	جمع

زایمان طبیعی: ۳۱۰

۲۱-۲- فعالیت بیمارستان قدس ماکو به تفکیک بخش های مربوطه در سال ۱۳۸۹

تعداد بیماران با اقامت کمتر از ۲۴ ساعت	تعداد بیمار فوت شده		تعداد بیمار مرخص شده			تعداد بیمار بستری شده جدید			تخت روز اشغالی	متوسط تخت فعال	موضوع	نام بخش
	بعد از ۲۴ ساعت اول	قبل از ۲۴ ساعت اول	مرخص شده از بیمارستان	انتقالی به		مراجعه مستقیم	انتقالی از					
				بیمارستان دیگر	بخش دیگر		بیمارستان دیگر	بخش دیگر				
۵	۸	۵	۱۷۸۵	۱۰	۱۳۷	۱۵۴۰	۳	۳۸۹	۶۶۰۸	۲۲	داخلی	
۱۱	۰	۱	۱۰۴۱	۳	۴۷	۱۰۲۴	۱	۶۳	۲۵۳۰	۱۳	جراحی عمومی	
۱۰	۰	۰	۱۴۶	۰	۸	۱۴۹	۰	۵	۳۵۱	۲	جراحی کلیه و مجاری ادراری	
۱۹	۰	۰	۲۳	۰	۰	۲۳	۰	۱	۳	۰	جراحی ENT	
۳۶	۰	۰	۲۱۷	۰	۹	۲۲۵	۰	۱	۳۳۵	۲	جراحی چشم	
۲۷	۰	۰	۲۰۱	۳	۵	۲۰۴	۰	۸	۳۷۴	۲	ارتوپدی	
۴	۰	۰	۱۰۶	۱	۰	۷۷	۰	۲۸	۴۳۲	۵	روانپزشکی	
۰	۱	۷	۱۵۱	۱۶	۷۲۲	۸۲۹	۰	۷۱	۱۶۶۶	۶	C.C.U	
۰	۰	۰	۳۷۱	۴	۲۱۳	۲۷۲	۰	۳۱۷	۹۶۰	۵	Post C.C.U	
۳۹	۵۹	۵۰	۱۷	۱۶	۳۲۷	۳۲۱	۲	۱۴۶	۱۰۶۱	۴	I.C.U	
۶	۱	۰	۲۷۱	۱	۱۲	۲۵۹	۰	۲۷	۹۵۹	۵	داخلی اعصاب	
۴	۰	۰	۶۰۳	۱	۳۰	۱۷۵	۱	۴۵۴	۱۱۵۸	۴	قلب و عروق	
۱۶۱	۶۹	۶۳	۴۹۳۲	۵۵	۱۵۱۰	۵۰۹۸	۷	۱۵۱۰	۱۶۲۳۷	۷۰	جمع	

تعداد	عنوان
۶۵۲	عادی
۵۷۴	اورزانی
-	سزارین
۱۰۹	سریانی
-	زایمان طبیعی

۲۲-۲- فعالیت بیمارستان شهدای شوط ماکو به تفکیک بخش های مربوطه در سال ۱۳۸۹

تعداد بیماران با اقامت کمتر از ۲۴ ساعت	تعداد بیمار فوت شده		تعداد بیمار مرخص شده			تعداد بیمار بستری شده جدید			تخت روز اشغالی	متوسط تخت فعال	موضوع	نام بخش
	بعد از ۲۴ ساعت اول	قبل از ۲۴ ساعت اول	مرخص شده از بیمارستان	انتقالی به		مراجعه مستقیم	انتقالی از					
				بیمارستان دیگر	بخش دیگر		بیمارستان دیگر	بخش دیگر				
۰	۰	۰	۳۵۰	۰	۰	۳۵۰	۰	۰	۳۵۰	۱۰	زنان و زایمان	

زایمان طبیعی: ۳۵۰

۲۳-۲- فعالیت بیمارستان امام خمینی (ره) نقده به تفکیک بخش‌های مربوطه در سال ۱۳۸۹

تعداد بیماران با اقامت کمتر از ۲۴ ساعت	تعداد بیمار فوت شده		تعداد بیمار مرخص شده			تعداد بیمار بستری شده جدید			تخت روز اشغالی	متوسط تخت فعال	موضوع	نام بخش
	بعد از ۲۴ ساعت اول	قبل از ۲۴ ساعت اول	مرخص شده از بیمارستان	انتقالی به		مراجعه مستقیم	انتقالی از					
				بخش دیگر	بیمارستان دیگر		بخش دیگر	بیمارستان دیگر				
۰	۳	۸	۲۲۱۸	۱۱	۳۲۰	۱۹۷۵	۰	۵۷۹	۷۰۹۳	۲۰	داخلی	
۰	۰	۰	۱۵۱۹	۶	۹	۱۵۳۲	۰	۷	۴۵۸۵	۱۴	اطفال	
۸۵۸	۰	۰	۴۸۰۴	۱۰	۱۹	۴۷۱۵	۸۱	۲۶	۷۰۵۶	۲۱	زنان و زایمان	
۰	۰	۱	۱۵۷۱	۸	۵۷	۱۵۷۲	۰	۶۷	۴۲۷۳	۱۳	جراحی عمومی	
۰	۰	۰	۴۳۲	۲	۱۲	۴۳۹	۰	۸	۱۱۷۸	۴	جراحی کلیه و مجاری ادراری	
۰	۰	۰	۴۵۵	۰	۴	۴۵۷	۰	۴	۸۴۸	۴	جراحی ENT	
۰	۰	۰	۵۰۷	۱	۶	۵۰۰	۰	۳	۶۰۰	۳	جراحی چشم	
۰	۰	۰	۶۲۵	۴	۲۱	۶۳۴	۰	۱۶	۱۷۶۸	۸	ارتوپدی	
۰	۰	۰	۸۷	۰	۰	۹۰	۰	۰	۲۴۲	۱	روانپزشکی	
۱	۶	۱۴	۲۶۴	۷۴	۷۱۸	۹۵۷	۵	۱۲۱	۱۹۵۹	۶	G.C.U	
۳	۵۰	۲۶	۸۶	۳۰	۵۳۳	۴۳۹	۸	۲۷۵	۱۶۵۳	۵	I.C.U	
۰	۱	۰	۶۴۴	۳	۱۲۰	۵۹۸	۱	۱۷۱	۲۰۲۵	۶	داخلی اعصاب	
۰	۰	۰	۹۴۹	۷	۱۰۴	۴۲۴	۰	۶۳۹	۱۸۷۵	۶	قلب و عروق	
۰	۱	۳	۴۹۰	۲	۷۴	۴۸۸	۰	۸۱	۲۰۷۷	۶	عفونی	
۶	۴	۱۰	۶۶۵	۴۴	۱	۷۱۸	۶	۱	۱۶۲۵	۸	نوزادان	
۸۶۸	۶۵	۶۲	۱۵۳۱۶	۲۰۲	۱۹۹۸	۱۵۵۳۸	۱۰۱	۱۹۹۸	۳۸۸۵۷	۱۲۵	جمع	

تعداد	عنوان
۲۷۵۸	عادی
۱۴۵۴	اورژانس
۸۹۹	سزارین
۲۹۵	سربائی
۲۲۲۹	زایمان طبیعی
	اعمال جراحی

۲-۲۴- فعالیت بیمارستان امام خمینی (ره) مهاباد به تفکیک بخش‌های مربوطه در سال ۱۳۸۹

تعداد بیماران با اقامت کمتر از ۲۴ ساعت	تعداد بیمار فوت شده		تعداد بیمار مرخص شده			تعداد بیمار بستری شده جدید			تخت روز اشغالی	متوسط تخت فعال	موضوع	نام بخش
	بعد از ۲۴ ساعت اول	قبل از ۲۴ ساعت اول	مرخص شده از بیمارستان	انتقالی به		مراجعه مستقیم	انتقالی از					
				بیمارستان دیگر	بخش دیگر		بیمارستان دیگر	بخش دیگر				
۰	۲	۷	۳۰۸۷	۲۷	۳۶۹	۲۹۶۱	۱۷	۴۹۴	۱۲۸۲۸	۳۸	داخلی	
۰	۰	۸	۱۸۳۴	۲۸	۱۷	۱۸۳۵	۹	۳۰	۸۲۵۶	۳۱	اطفال	
۳۲۴۴	۰	۲۷	۵۷۲۳	۶	۱۸۷۸	۵۷۲۹	۷	۱۹۴۶	۱۰۵۸۱	۳۵	زنان و زایمان	
۰	۱	۰	۲۴۸۷	۱۷	۴۶	۲۴۵۸	۱	۸۸	۶۶۰۴	۲۳	جراحی عمومی	
۰	۴	۱	۱۰۷۴	۱۶	۱۳۸	۱۰۵۸	۲	۱۸۳	۳۲۳۱	۱۳	جراحی مغز و اعصاب	
۰	۰	۰	۶۷۴	۱	۱۰	۶۷۶	۳	۹	۱۴۵۳	۷	جراحی کلیه و مجاری ادراری	
۰	۰	۰	۸۹۵	۲	۳	۸۸۲	۱	۱۱	۱۴۴۳	۵	جراحی ENT	
۰	۰	۰	۳۹۷	۰	۰	۴۰۰	۰	۰	۷۷۵	۷	جراحی چشم	
۰	۰	۲	۶۵۵	۸	۱۲	۶۶۲	۳	۱۸	۲۰۲۴	۹	ارتوپدی	
۰	۲۵	۳۳	۱۵۸	۳۳	۸۲۷	۸۰۷	۳	۲۶۶	۲۶۷۲	۸	C.C.U	
۰	۱۷۵	۶۶	۱۱۲	۲۹	۶۸۱	۶۰۶	۲	۴۴۴	۳۵۲۱	۱۰	I.C.U	
۰	۷	۰	۱۱۹۴	۱۳	۱۲۹	۱۲۰۴	۰	۱۳۷	۴۷۷۵	۱۵	داخلی اعصاب	
۰	۲	۳	۲۲۱۶	۲۷	۳۶۰	۱۷۱۳	۱۵	۸۷۲	۶۹۷۶	۲۱	قلب و عروق	
۰	۶	۱۵	۸۷۸	۲۸	۲۲	۸۹۲	۴	۴۷	۳۴۵۴	۲۱	نوزادان	
۰	۳	۴	۲۱	۱۴	۶۶	۹۳	۴	۱۳	۴۲۴	۳	NICU	
۳۲۴۴	۲۲۵	۱۶۶	۲۱۴۰۵	۲۴۹	۴۵۵۸	۲۱۹۷۶	۷۱	۴۵۵۸	۶۹۰۱۷	۲۴۶	جمع	

تعداد	عنوان	
۳۹۸۱	عادی	اعمال جراحی
۱۶۸۹	اورژانس	
۱۳۴۰	سزارین	
۱۸۵	سرپائی	
۲۹۴۶	زایمان طبیعی	

۲۵-۲- فعالیت بیمارستان شهید عباسی میاندوآب به تفکیک بخش های مربوطه در سال ۱۳۸۹

تعداد بیماران با اقامت کمتر از ۲۴ ساعت	تعداد بیمار فوت شده		تعداد بیمار مرخص شده			تعداد بیمار بستری شده جدید			تخت روز اشغالی	متوسط تخت فعال	موضوع
	بعد از ۲۴ ساعت اول	قبل از ۲۴ ساعت اول	مرخص شده از بیمارستان	انتقالی به		مراجعه مستقیم	انتقالی از				
				بیمارستان دیگر	بخش دیگر		بیمارستان دیگر	بخش دیگر			
۰	۴	۱	۱۲۳۷	۶	۵۹	۱۱۶۰	۱	۱۴۲	۵۱۶۵	۲۳	داخلی
۱۵	۱	۰	۱۶۹۷	۱۰	۶۴	۱۶۷۸	۲۸	۷۱	۴۴۸۹	۲۰	جراحی عمومی
۴۰	۰	۰	۳۷۵	۱	۶	۳۷۵	۲	۴	۸۵۸	۴	جراحی کلیه و مجاری ادراری
۱۲۲	۰	۰	۳۲۸	۰	۳	۳۲۸	۰	۳	۳۲۳	۴	جراحی ENT
۶۱	۰	۰	۶۰۰	۰	۴	۶۰۲	۰	۲	۴۹۰	۴	جراحی چشم
۱۵	۱	۰	۱۸۱۸	۸	۴۴	۱۶۹۸	۱۱۹	۵۱	۶۳۵۴	۲۳	ارتوپدی
۱	۵	۸	۱۶۹	۷۴	۱۰۹۴	۱۲۸۶	۱	۶۰	۳۱۶۵	۱۰	C.C.U
۰	۰	۰	۱۱۱۱	۲۳	۲۲	۹۵	۰	۱۰۶۳	۲۲۵۷	۱۲	C.C.U Post
۱	۷۵	۲۲	۵۵	۴۲	۲۶۰	۲۷۴	۲۱	۱۶۲	۱۸۲۵	۶	I.C.U
۰	۳	۲	۵۵۰	۲	۹	۵۵۸	۰	۱۲	۲۳۲۷	۱۱	عفونی
۰	۰	۰	۶۶	۰	۷	۷۱	۰	۱	۱۶۲	۱	A.C.U. post
۰	۱	۰	۲۹	۱	۲	۲۸	۰	۳	۷۷	۰	اورژانس
۲۵۵	۹۰	۳۳	۸۰۳۵	۱۶۷	۱۵۷۴	۸۱۵۳	۱۷۲	۱۵۷۴	۲۷۴۹۲	۱۱۸	جمع

تعداد	عنوان	
۴۱۳۴	عادی	اعمال جراحی
۵۲۹	اورژانس	

۲۶-۲- فعالیت بیمارستان حضرت فاطمه (س) میاندوآب به تفکیک بخش های مربوطه در سال ۱۳۸۹

تعداد بیماران با اقامت کمتر از ۲۴ ساعت	تعداد بیمار فوت شده		تعداد بیمار مرخص شده			تعداد بیمار بستری شده جدید			تخت روز اشغالی	متوسط تخت فعال	موضوع / نام بخش
	بعد از ۲۴ ساعت اول	قبل از ۲۴ ساعت اول	مرخص شده از بیمارستان	انتقالی به		مراجعه مستقیم	انتقالی از				
				بیمارستان دیگر	بخش دیگر		بیمارستان دیگر	بخش دیگر			
۰	۰	۱	۲۱۰۸	۵۶	۱۱	۲۱۵۷	۰	۲۳	۸۳۴۲	۲۶	اطفال
۰	۰	۰	۵۴۷۸	۴۹۴	۳۸	۶۰۶۷	۰	۲۷	۱۲۱۷۷	۳۶	زنان و زایمان
۰	۰	۰	۳۸۸	۴	۱	۳۸۸	۰	۵	۲۳۰۶	۱۴	روانپزشکی
۱۷۲	۶۷	۱۴	۳۷	۴۴	۱۴۶	۶۲	۱۰۳	۱۴۱	۱۸۱۴	۶	I.C.U
۰	۳	۱	۱۱۲۵	۱۷	۹۸	۱۱۴۴	۰	۹۹	۴۷۸۶	۲۰	داخلی اعصاب
۰	۰	۰	۱۳۸۵	۲۴	۵۹	۱۱۸۳	۱	۲۸۳	۴۹۰۴	۲۰	نوزادان
۰	۳۸	۵	۱۶	۴۱	۲۸۳	۲۸۴	۴۲	۵۸	۱۸۰۸	۷	NICU
۱۷۲	۱۰۸	۲۱	۱۰۵۳۷	۶۸۰	۶۳۶	۱۱۲۸۵	۱۴۶	۶۳۶	۳۶۱۳۷	۱۲۷	جمع

تعداد	عنوان	
۳۳۶	عادی	اعمال جراحی
۵۰۴	اورژانس	
۱۷۹۰	سزارین	
۰	سریانی	
۳۲۲۳	زایمان طبیعی	

۲۷-۲- فعالیت بیمارستان شهید راثی شاهین دژ به تفکیک بخش های مربوطه در سال ۱۳۸۹

تعداد بیماران یا اقامت کمتر از ۲۴ ساعت	تعداد بیمار فوت شده		تعداد بیمار مرخص شده			تعداد بیمار بستری شده جدید			تخت روز اشغالی	متوسط تخت فعال	موضوع نام بخش
	بعد از ۲۴ ساعت اول	قبل از ۲۴ ساعت اول	مرخص شده از بیمارستان	انتقالی به		مراجعه مستقیم	انتقالی از				
				بیمارستان دیگر	بخش دیگر		بیمارستان دیگر	بخش دیگر			
۳	۱	۳	۱۵۸۹	۹	۱۰۹	۱۳۴۱	۰	۳۷۲	۵۷۷۱	۱۷	داخلی
۰	۰	۰	۶۱۷	۳	۰	۶۱۷	۱	۴	۱۷۴۸	۹	اطفال
۰	۰	۰	۲۸۲۹	۲۸	۵۶۴	۲۸۴۱	۱	۵۷۵	۶۴۹۲	۲۳	زنان و زایمان
۰	۰	۲	۱۹۳۱	۲۲	۷۷	۱۹۹۷	۰	۴۱	۵۱۰۰	۱۹	جراحی عمومی
۱	۰	۰	۹۵	۳	۲	۶۷	۰	۳۰	۴۰۳	۲	روانپزشکی
۰	۴	۶	۲۲۰	۱۹	۴۰۵	۶۴۰	۰	۱۱	۱۶۲۲	۵	C.C.U
۲	۲۲	۱۶	۱۶۲	۲۵	۱۵۵	۳۳۰	۰	۵۳	۹۱۷	۴	I.C.U
۰	۰	۱	۱۵۵	۱۴	۰	۱۶۴	۲	۸	۵۴۹	۳	نوزادان
۰	۰	۰	۲۵۱	۲	۷	۳۲	۰	۲۳۲	۴۴۷	۳	سوختگی
۰	۰	۲	۱	۷	۸	۱۶	۰	۱	۵۳	۱	NICU
۶	۲۷	۳۰	۷۸۵۰	۱۳۲	۱۳۲۷	۸۰۴۵	۴	۱۳۲۷	۲۳۱۰۲	۸۶	جمع

تعداد	عنوان
۶۲۳	عادی
۱۲۵۴	اورژانس
۵۳۶	سزارین
۲۷	سرپائی
۷۹۲	زایمان طبیعی

۲۸-۲- فعالیت بیمارستان شهداء تکاب به تفکیک بخش های مربوطه در سال ۱۳۸۹

تعداد بیماران با اقامت کمتر از ۲۴ ساعت	تعداد بیمار فوت شده		تعداد بیمار مرخص شده			تعداد بیمار بستری شده جدید			تخت روز اشغالی	متوسط تخت فعال	موضوع نام بخش
	بعد از ۲۴ ساعت اول	قبل از ۲۴ ساعت اول	مرخص شده از بیمارستان	انتقالی به		مراجعه مستقیم	انتقالی از				
				بخش دیگر	بیمارستان دیگر		بخش دیگر	بیمارستان دیگر			
۰	۴	۰	۶۸۹	۱۹	۴۵	۴۹۹	۱	۲۶۱	۲۷۴۲	۱۷	داخلی
۰	۰	۰	۳۰۱	۱	۰	۳۰۶	۰	۰	۹۱۶	۶	اطفال
۰	۰	۰	۲۰۵۵	۱۵	۷	۲۰۶۶	۰	۱	۳۷۹۲	۱۷	زنان و زایمان
۰	۰	۰	۸۹۲	۸	۲۹	۹۲۷	۰	۱۷	۲۵۰۱	۱۴	جراحی عمومی
۰	۰	۰	۳۲۱	۰	۲	۳۲۱	۰	۲	۶۳۰	۵	جراحی چشم
۰	۲	۱	۱۱۵	۱۸	۲۰۳	۲۹۸	۰	۴۴	۹۵۵	۵	C.C.U
۰	۱۲	۶	۶۱	۱۴	۷۷	۱۳۷	۰	۳۷	۴۴۶	۳	I.C.U
۰	۱	۴	۱۹۹	۱۷	۰	۲۲۳	۰	۱	۵۷۰	۴	نوزادان
۰	۱۹	۱۱	۴۶۳۳	۹۲	۳۶۳	۴۷۷۷	۱	۳۶۳	۱۲۵۵۲	۷۱	جمع

تعداد	عنوان	
۹۱۳	عادی	اعمال جراحی
۶۰۴	اورژانس	
۳۸۷	سزارین	
۱۲	سرپائی	
۹۳۹	زایمان طبیعی	

۲۹-۲- فعالیت بیمارستان شهید قلی پور بوکان به تفکیک بخش های مربوطه در سال ۱۳۸۹

تعداد بیماران با اقامت کمتر از ۲۴ ساعت	تعداد بیمار فوت شده		تعداد بیمار مرخص شده			تعداد بیمار بستری شده جدید			تخت روز اشغالی	متوسط تخت فعال	موضوع	نام بخش
	بعد از ۲۴ ساعت اول	قبل از ۲۴ ساعت اول	مرخص شده از بیمارستان	انتقالی به		مراجعه مستقیم	انتقالی از					
				بیمارستان دیگر	بخش دیگر		بیمارستان دیگر	بخش دیگر				
۱۷	۱۹	۶	۱۷۸۶	۳۱	۱۱۵	۱۷۹۹	۰	۱۵۹	۷۲۳۴	۲۱	داخلی	
۱۵	۰	۲	۱۵۵۹	۴۵	۵	۱۶۰۰	۰	۶	۵۹۷۰	۲۰	اطفال	
۵۱۳	۰	۰	۵۸۲۲	۱۶	۱۷	۵۸۵۶	۰	۱۱	۹۰۲۴	۲۶	زنان و زایمان	
۱۱	۱	۲	۱۸۷۳	۱۳	۴۸	۱۸۷۷	۰	۵۷	۵۲۶۸	۱۶	جراحی عمومی	
۴	۰	۱	۴۷۰	۰	۳	۴۷۲	۰	۲	۱۴۴۹	۵	جراحی کلیه و مجاری ادراری	
۳	۰	۰	۷۰۶	۱	۴	۷۰۷	۰	۴	۱۲۹۲	۵	جراحی ENT	
۷۷۳	۰	۰	۸۲۲	۰	۰	۸۲۲	۰	۰	۵۶	۱	جراحی چشم	
۵	۰	۰	۴۷۷	۸	۱۳	۴۹۱	۰	۹	۱۵۶۸	۵	ارتوپدی	
۱۵	۱۶	۱۵	۸۸	۱۴	۳۰۹	۳۷۹	۰	۶۴	۱۲۵۲	۴	C.C.U	
۲۱	۶۵	۱۸	۲۷	۱۸	۱۷۹	۱۲۳	۰	۱۸۴	۱۷۲۹	۵	I.C.U	
۶	۶	۱	۳۵۰	۸	۳۵	۳۶۳	۰	۳۷	۱۷۲۴	۶	داخلی اعصاب	
۶	۴	۳	۵۰۹	۱۲	۲۲	۳۲۷	۰	۲۲۲	۱۳۲۳	۵	قلب و عروق	
۲	۰	۰	۶۹	۰	۷	۷۲	۰	۳	۳۰۱	۱	عفونی	
۵۸	۹	۷	۱۳۳۴	۱۰۱	۲	۱۴۴۸	۰	۱	۴۰۳۳	۱۲	نوزادان	
۱۴۴۹	۱۲۰	۵۵	۱۵۸۹۲	۲۶۷	۷۵۹	۱۶۳۳۶	۰	۷۵۹	۴۲۲۲۳	۱۳۱	جمع	

تعداد	عنوان
۴۱۲۹	عادی
۱۶۰۵	اورژانس
۱۴۵۸	سزارین
۷۱	سرپائی
۲۷۵۴	زایمان طبیعی
	اعمال جراحی

۳۰-۲- فعالیت بیمارستان نبی اکرم اشنویه به تفکیک بخش‌های مربوطه در سال ۱۳۸۹

تعداد بیماران با اقامت کمتر از ۲۴ ساعت	تعداد بیمار فوت شده		تعداد بیمار مرخص شده			تعداد بیمار بستری شده جدید			تخت روز اشغالی	متوسط تخت فعال	موضوع نام بخش
	بعد از ۲۴ ساعت اول	قبل از ۲۴ ساعت اول	مرخص شده از بیمارستان	انتقالی به		مراجعه مستقیم	انتقالی از				
				بیمارستان دیگر	بخش دیگر		بیمارستان دیگر	بخش دیگر			
۰	۰	۲	۵۹۰	۲۴	۰	۶۱۹	۰	۰	۱۰۲۳	۶	داخلی
۰	۰	۰	۷۸۰	۱۰	۰	۷۹۰	۰	۰	۱۳۲۹	۵	اطفال
۰	۰	۰	۱۷۵۴	۱۹	۰	۱۸۳۱	۰	۰	۲۵۴۲	۱۲	زنان و زایمان
۰	۰	۰	۲۱۶	۳	۰	۲۲۰	۰	۰	۵۰۷	۳	جراحی عمومی
۰	۰	۰	۲۰۴	۹	۰	۲۱۷	۱	۰	۲۷۰	۱	نوزادان
۰	۰	۲	۳۵۴۴	۶۵	۰	۳۶۷۷	۱	۰	۵۶۷۱	۲۸	جمع

تعداد	عنوان
۴۵۵	عادی
۴۰۰	اورژانس
۲۵۸	سزارین
۴۷	سریانی
۹۷۹	زایمان طبیعی

۳۱-۲- فعالیت بیمارستان امام خمینی (ره) سردشت به تفکیک بخش‌های مربوطه در سال ۱۳۸۹

تعداد بیماران با اقامت کمتر از ۲۴ ساعت	تعداد بیمار فوت شده		تعداد بیمار مرخص شده			تعداد بیمار بستری شده جدید			تخت روز اشغالی	متوسط تخت فعال	موضوع نام بخش
	بعد از ۲۴ ساعت اول	قبل از ۲۴ ساعت اول	مرخص شده از بیمارستان	انتقالی به		مراجعه مستقیم	انتقالی از				
				بیمارستان دیگر	بخش دیگر		بیمارستان دیگر	بخش دیگر			
۰	۳	۴	۱۶۱۷	۵۲	۷۳	۱۱۹۰	۰	۵۵۴	۶۲۷۱	۲۱	داخلی
۰	۰	۰	۹۲۷	۱۹	۱	۹۴۱	۰	۱۰	۲۳۶۰	۱۱	اطفال
۰	۰	۰	۲۹۱۹	۲۵	۱۰۳۰	۲۹۴۹	۰	۱۰۱۹	۵۵۱۲	۲۲	زنان و زایمان
۰	۰	۰	۸۶۶	۱۷	۶۷	۹۰۸	۰	۴۲	۲۰۵۵	۱۲	جراحی عمومی
۰	۰	۰	۱۸۴	۱	۷	۱۷۷	۰	۱۳	۸۵۰	۴	روانپزشکی
۰	۱	۱	۹۷	۲۴	۴۶۲	۵۶۰	۰	۲۸	۱۶۵۳	۶	C.C.U
۰	۰	۴	۱۹	۱۳	۹۶	۵۹	۰	۷۸	۲۸۱	۲	I.C.U
۰	۰	۰	۷۷۹	۱۰	۵۳	۸۰۸	۰	۴۵	۲۸۱۴	۱۱	عفونی
۰	۰	۶	۳۸۱	۴۲	۰	۴۴۵	۰	۰	۷۵۷	۱۱	نوزادان
۰	۴	۱۵	۷۷۸۹	۲۰۳	۱۷۸۹	۸۰۳۷	۰	۱۷۸۹	۲۲۵۵۳	۱۰۰	جمع

تعداد	عنوان
۷۵۸	عادی
۱۱۵۸	اورژانس
۶۶۰	سزارین
۰	سریانی
۱۴۷۰	زایمان طبیعی

۲-۳۲- فعالیت بیمارستان امام خمینی (ره) پیرانشهر به تفکیک بخش‌های مربوطه در سال ۱۳۸۹

تعداد بیماران با اقامت کمتر از ۲۴ ساعت	تعداد بیمار فوت شده		تعداد بیمار مرخص شده			تعداد بیمار بستری شده جدید			تخت روز اشغالی	متوسط تخت فعال	موضوع	نام بخش
	بعد از ۲۴ ساعت اول	قبل از ۲۴ ساعت اول	مرخص شده از بیمارستان	انتقالی به		مراجعه مستقیم	انتقالی از					
				بیمارستان دیگر	بخش دیگر		بیمارستان دیگر	بخش دیگر				
۱۲	۰	۱	۱۵۴۷	۱۹	۷۲	۱۳۰۳	۰	۳۳۹	۴۶۹۹	۱۶	داخلی	
۰	۰	۰	۷۹۹	۱۷	۸	۸۲۲	۰	۲	۲۱۵۴	۷	اطفال	
۱۸	۰	۰	۳۴۷۷	۹۰	۱۷	۳۵۷۹	۰	۱۴	۶۱۷۲	۱۹	زنان و زایمان	
۴۱	۰	۲	۹۱۰	۲۲	۵۳	۹۳۷	۰	۴۹	۱۶۰۱	۹	جراحی عمومی	
۵	۷	۱۱	۵۵	۱۸	۳۹۱	۳۴۵	۰	۱۳۸	۱۱۶۳	۴	I.C.U	
۰	۰	۴	۲۱۳	۴۰	۱	۲۵۸	۰	۰	۴۴۵	۳	نوزادان	
۷۶	۷	۱۸	۷۰۰۱	۲۰۶	۵۴۲	۷۲۴۴	۰	۵۴۲	۱۶۲۳۴	۵۷	جمع	

تعداد	عنوان
۵۵۱	عادی
۱۰۳۵	اورژانس
۴۶۵	سزارین
۰	سرپائی
۱۹۲۰	زایمان طبیعی

۲-۳۳- فعالیت بیمارستان شهید بهشتی جالدران به تفکیک بخش‌های مربوطه در سال ۱۳۸۹

تعداد بیماران با اقامت کمتر از ۲۴ ساعت	تعداد بیمار فوت شده		تعداد بیمار مرخص شده			تعداد بیمار بستری شده جدید			تخت روز اشغالی	متوسط تخت فعال	موضوع	نام بخش
	بعد از ۲۴ ساعت اول	قبل از ۲۴ ساعت اول	مرخص شده از بیمارستان	انتقالی به		مراجعه مستقیم	انتقالی از					
				بیمارستان دیگر	بخش دیگر		بیمارستان دیگر	بخش دیگر				
۰	۰	۰	۳۴۷	۹	۰	۳۵۶	۰	۰	۸۲۴	۶	داخلی	
۰	۰	۰	۱۳۵	۱	۰	۱۳۶	۰	۰	۱۹۹	۶	اطفال	
۰	۰	۰	۱۰۶۴	۵	۰	۱۰۴۰	۰	۰	۱۱۷۶	۷	زنان و زایمان	
۰	۰	۰	۱۱۱	۰	۰	۱۱۱	۰	۰	۱۳۷	۴	جراحی عمومی	
۰	۰	۰	۱۰۵	۱۳	۰	۱۱۸	۰	۰	۱۶۹	۲	نوزادان	
۰	۰	۰	۱۷۶۲	۲۸	۰	۱۷۶۱	۰	۰	۲۵۰۵	۲۵	جمع	

تعداد	عنوان
۹۴	عادی
۴۲	اورژانس
۱۵۶	سزارین
۲۷۸	سرپائی
۵۷۱	زایمان طبیعی

۳۴-۲- فعالیت بیمارستان‌های تابعه دانشگاه به تفکیک بخش‌های مربوطه در سال ۱۳۸۹

تعداد بیماران با اقامت کمتر از ۲۴ ساعت	تعداد بیمار فوت شده		تعداد بیمار مرخص شده			تعداد بیمار بستری شده جدید			تخت روز اشغالی	متوسط تخت فعال	موضوع / نام بخش
	بعد از ۲۴ ساعت اول	قبل از ۲۴ ساعت اول	مرخص شده از بیمارستان	انتقالی به		مراجعه مستقیم	انتقالی از				
				بیمارستان دیگر	بخش دیگر		بیمارستان دیگر	بخش دیگر			
۳۷	۸۶	۵۳	۲۴۳۸۵	۳۵۶	۲۲۲۳	۲۲۰۸۱	۶۷	۴۸۶۴	۹۴۵۱۲	۳۳۳	داخلی
۵۷	۳	۱۴	۲۲۸۷۲	۲۷۷	۱۴۸۲	۲۲۶۳۷	۳۶۸	۱۶۶۳	۷۷۸۹۲	۳۰۴	اطفال
۴۹۳۷	۰	۲۷	۶۶۱۲۸	۷۷۶	۷۴۳۸	۶۷۱۵۴	۹۰	۷۶۱۶	۱۱۳۹۵۷	۴۰۹	زنان و زایمان
۲۸۴	۴۱	۱۲	۲۵۱۱۶	۱۴۱	۱۷۲۶	۲۵۰۵۲	۳۷	۱۹۶۷	۷۳۰۰۳	۲۷۶	جراحی عمومی
۰	۱۲	۱	۳۳۵۳	۲۶	۶۲۱	۳۲۲۱	۵	۷۹۶	۱۳۱۱۳	۴۹	جراحی مغز و اعصاب
۰	۲	۰	۵	۰	۱	۴	۰	۴	۴۷	۰	جراحی قفسه صدری
۰	۱	۱	۶۴۹	۴	۵۸۴	۵۱۱	۸۱	۶۶۸	۵۲۸۵	۲۳	جراحی قلب
۵۴	۷	۱	۴۹۸۰	۶	۳۰۲	۴۹۷۸	۶	۲۹۴	۱۵۸۶۹	۶۰	جراحی کلیه و مجاری ادراری
۰	۰	۰	۳۰۸	۰	۴	۲۸۵	۰	۲۷	۷۸۵	۳	جراحی فک و صورت
۰	۰	۰	۳۰۸	۰	۴	۳۰۲	۰	۱۲	۱۱۹۴	۴	جراحی ترمیمی
۱۵۳	۰	۰	۶۶۳۶	۱۲	۱۵۵	۶۶۴۱	۴	۳۵۱	۱۳۲۴۵	۴۹	جراحی ENT
۸۸۴	۰	۰	۷۱۲۴	۱۰	۱۱۸	۷۱۵۸	۰	۱۰۶	۱۱۰۷۴	۵۵	جراحی چشم
۴۷	۴	۵	۱۱۰۳۵	۸۴	۳۶۹	۱۰۸۹۳	۱۶۴	۴۴۳	۳۴۰۵۴	۱۱۷	ارتوپدی
۱۴	۰	۰	۲۴۸۵	۳۱	۱۷	۲۴۲۱	۵	۱۱۵	۳۶۶۲۲	۱۳۹	روانپزشکی
۱۹	۲۰۶	۱۵۵	۲۷۰۷	۶۸۷	۹۷۲۳	۱۰۸۴۶	۱۶۰	۲۵۵۱	۳۲۹۳۱	۱۰۴	C.C.U
۰	۳	۲	۱۵۸۶	۴۰	۴۴۹	۵۹۷	۱	۱۴۹۵	۳۹۵۲	۲۰	C.C.U Post
۲۶۷	۱۵۲۹	۴۲۷	۱۱۴۹	۵۸۰	۶۷۲۰	۵۰۱۸	۶۹۲	۴۷۲۲	۴۵۴۰۵	۱۴۵	I.C.U
۱۲	۸۸	۸	۶۷۸۸	۱۱۲	۶۸۵	۶۴۳۲	۴۵	۱۱۹۴	۳۲۷۰۶	۱۰۴	داخلی اعصاب
۰	۲۴	۳	۱۳۶۴	۲۳	۱۶۰	۱۴۰۳	۱۱	۱۵۰	۹۳۹۶	۲۸	گوارش
۱۰	۲۰	۸	۱۳۴۱۰	۹۹۳	۲۲۷۴	۸۷۵۱	۱۸۸	۷۷۸۳	۴۸۲۵۱	۱۶۸	قلب و عروق
۰	۱	۰	۴۴۳	۳	۲۹	۴۴۲	۰	۳۵	۳۴۵۰	۱۱	روماتولوژی
۰	۲۰	۰	۷۸۴	۱	۱۰۴	۷۶۴	۰	۱۲۲	۶۶۶۷	۲۰	داخلی کلیه
۲	۳۷	۱۲	۳۶۴۴	۸۵	۳۰۱	۳۶۷۱	۱۱	۴۱۴	۱۸۴۷۴	۶۶	عفونی
۰	۵۳	۱	۶۸۸	۱	۱۲۰	۷۸۵	۰	۷۹	۸۴۴۶	۲۵	هماتولوژی
۰	۴	۰	۴۳۸	۰	۳۲	۴۲۱	۰	۵۴	۳۶۸۵	۱۱	غدد
۱۶۹	۳۶	۶۴	۱۲۲۱۱	۴۸۴	۴۴۹	۱۲۰۵۱	۱۶	۱۲۱۱	۴۰۷۵۰	۱۶۷	نوزادان
۰	۵	۰	۲۱۵	۱	۵۵	۲۵۸	۰	۲۳	۲۲۲۶	۸	پوست
۰	۱۰۶	۵	۸۹۸	۲	۲۰	۵۷۱	۲۲۷	۲۴۲	۵۶۹۸	۳۳	سوختگی
۰	۳	۴	۱۰۱۰	۳	۳۲	۹۸۰	۰	۷۹	۲۳۳۹	۸	مسمومین
۰	۲۷	۰	۵۶۹	۷	۸۹	۵۷۳	۶	۱۳۰	۴۷۸۰	۱۵	ریوی
۰	۰	۱	۲۱۵	۰	۱۸	۲۲۱	۰	۱۰	۴۲۴۲	۱۳	پیوند کلیه
۳۶	۳۵۴	۶۶	۱۴۹	۱۱۹	۱۵۲۷	۱۱۹۲	۳۵۸	۶۷۵	۱۱۸۱۰	۳۹	NICU
۰	۱	۰	۱۵۹۹	۳۴	۶۴۴	۱۴۲۴	۱۰	۸۲۲	۳۳۳۱	۱۲	آنژیوگرافی
۰	۳۶	۱	۸۶	۱۱	۷۲۲	۳۷۳	۱	۴۸۲	۱۸۷۵	۶	post A.C.U.
۰	۲	۲	۳۹۹	۳۵	۱۸۶۳	۲۱۸۴	۱۲۴	۳	۹۷۷	۳	اورژانس
۳	۰	۱	۶۱۲	۲	۶۹	۵۷۱	۴	۱۱۱	۳۶۹۴	۱۴	خون اطفال
۰	۳	۰	۱۱۱۹	۱	۲۶۳	۱۳۰۰	۹	۷۹	۴۷۳۰	۱۶	تروما
۶۹۸۵	۲۷۱۴	۸۷۴	۲۲۷۴۶۷	۴۹۴۷	۴۱۳۹۲	۲۳۳۹۸۶	۲۶۹۰	۴۱۳۹۲	۷۹۰۴۶۷	۲۸۵۸	جمع

اعمال جراحی عادی: ۴۷۷۰۶ اعمال جراحی اورژانس: ۲۱۲۷۱ اعمال جراحی سزارین: ۱۵۳۲۴ اعمال جراحی سرپایی: ۶۷۵۶ زایمان طبیعی: ۳۰۴۸۲

۳۵-۲-الف: تعداد و روز کارکرد پزشکان عمومی، رزیدنت و متخصص در درمانگاه‌های مراکز آموزشی،

درمانی و بیمارستان‌های دانشگاه به تفکیک تخصص در سال‌های ۱۳۸۸ - ۱۳۸۹

پزشک	سال ۸۸ (میانگین)	متوسط روز کارکرد برای هر پزشک در سال ۸۸	سال ۸۹ (میانگین)	متوسط روز کارکرد برای هر پزشک در سال ۸۹
عمومی	تعداد پزشک	۱۰/۶۳	۴۸۷	۴/۴۹
	روز کارکرد		۲۱۹۰	
داخلی	تعداد پزشک	۹/۳۹	۳۴	۹/۶۵
	روز کارکرد		۳۲۸	
اطفال	تعداد پزشک	۱۱/۰۳	۵۷	۱۰/۵۹
	روز کارکرد		۶۰۴	
زنان و زایمان	تعداد پزشک	۷/۲۵	۵۹	۶/۹۹
	روز کارکرد		۴۱۳	
چشم پزشکی	تعداد پزشک	۷/۷۳	۱۲	۸
	روز کارکرد		۹۶	
گوش، حلق و بینی	تعداد پزشک	۸/۳۴	۱۳	۷/۹۲
	روز کارکرد		۱۰۳	
ارتوپدی	تعداد پزشک	۶/۵۰	۱۴	۶/۵
	روز کارکرد		۹۱	
پوست و آمیزشی	تعداد پزشک	۱۲/۵۹	۶	۸/۵
	روز کارکرد		۵۱	
روانپزشکی	تعداد پزشک	۸/۷۴	۱۸	۷
	روز کارکرد		۱۲۶	
قلب و عروق	تعداد پزشک	۷/۴۴	۲۵	۷/۹۲
	روز کارکرد		۱۹۸	
جراحی عمومی	تعداد پزشک	۶/۶۴	۳۶	۶/۳۳
	روز کارکرد		۲۲۸	
جراحی کلیه و مجاری ادراری	تعداد پزشک	۶/۴۹	۱۸	۶/۵
	روز کارکرد		۱۱۷	
جراحی مغز و اعصاب	تعداد پزشک	۷/۳۵	۷	۵/۷۱
	روز کارکرد		۴۰	
دندانپزشکی	تعداد پزشک	۲۳/۷۵	۱	۸
	روز کارکرد		۸	
فوق تخصص توراکس	تعداد پزشک	۷/۵۰	۱	۸
	روز کارکرد		۸	
جراحی فک و صورت	تعداد پزشک	۸/۰۵	۲	۹
	روز کارکرد		۱۳	

۳۵-۲- ب: تعداد و روز کارکرد پزشکان عمومی، رزیدنت و متخصص در درمانگاه‌های مراکز آموزشی،

درمانی و بیمارستان‌های دانشگاه به تفکیک تخصص در سال‌های ۱۳۸۹ - ۱۳۸۸

پزشک	سال ۸۸ (میانگین)	متوسط روز کارکرد برای هر پزشک در سال ۸۸	سال ۸۹ (میانگین)	متوسط روز کارکرد برای هر پزشک در سال ۸۹
عفونی	۹	۱۰/۹۶	۱۱	۱۱
	۹۷		۱۱۸	
داخلی مغز و اعصاب	۱۳	۷/۰۷	۱۴	۷/۷۸
	۸۹		۱۰۹	
فوق تخصص هماتولوژی	۵	۱۶/۰۸	۵	۱۷/۴
	۸۰		۸۷	
فوق تخصص روماتولوژی	۳	۲۰/۸۵	۴	۱۸
	۷۱		۷۳	
فوق تخصص ترمیمی و سوختگی	۱	۳/۰۰	۲	۴
	۳		۸	
فوق تخصص چشم	۳	۹/۶۹	۳	۹
	۲۹		۲۷	
فوق تخصص ریه	۱	۵/۰۸	۱	۶
	۵		۶	
فوق تخصص گوارش	۴	۱۳/۲۹	۶	۱۲
	۵۴		۷۲	
فوق تخصص نفرولوژی	۲	۱۷/۰۸	۲	۱۵/۵
	۳۴		۳۱	
طب فیزیکی و توانبخشی	۳	۱۵/۵۷	۳	۱۴
	۴۸		۴۲	
فوق تخصص جراحی قلب و عروق	۲	۴/۰۰	۳	۲/۶
	۹		۸	
فوق تخصص زانو	۲	۹/۹۶	۲	۷
	۲۰		۱۴	
فوق تخصص دست	۱	۲۳/۰۸	۱	۲۱
	۲۳		۲۱	
فوق تخصص غدد	۳	۲۲/۹۴	۵	۱۴/۸
	۵۹		۷۴	
بیهوشی	۱۵	۵/۷۲	۱۲	۵
	۸۵		۶۰	

۳-۲- تعداد بیماران سرپایی مراجعه کننده به بیمارستان‌های دانشگاه در سال‌های ۱۳۸۹ - ۱۳۸۸

پزشک	جمع کل مراجعین در سال ۸۸	متوسط تعداد مراجعین برای هر ماه در سال ۸۸	جمع کل مراجعین در سال ۸۹	متوسط تعداد مراجعین برای هر ماه در سال ۸۹
عمومی	۱۶۵۶۱۸۲	۱۳۸۰۱۵	۱۶۸۹۵۴۳	۱۴۰۷۹۵
داخلی	۵۵۴۰۴	۴۶۱۷	۵۹۶۸۸	۴۹۷۴
اطفال	۲۱۳۷۰۱	۱۷۸۰۸	۲۲۳۱۳۷	۱۸۵۹۵
زنان و زایمان	۶۹۱۹۰	۵۷۶۶	۸۳۲۰۳	۶۹۳۴
چشم پزشکی	۳۴۰۹۶	۲۸۴۱	۴۴۲۱۰	۳۶۸۴
گوش و حلق و بینی	۲۳۵۸۶	۱۹۶۶	۲۸۷۱۴	۲۳۹۳
ارتوپدی	۲۸۹۶۹	۲۴۱۴	۲۵۱۷۰	۲۰۹۸
پوست و آمیزشی	۲۰۵۱۶	۱۷۱۰	۱۴۲۷۶	۱۱۹۰
روانپزشکی	۵۹۵۶۷	۴۹۶۴	۷۲۵۴۳	۶۰۴۵
قلب و عروق	۲۸۹۲۹	۲۴۱۱	۳۹۱۲۶	۳۲۶۱
جراحی عمومی	۲۸۰۵۲	۲۳۳۸	۲۹۲۷۸	۲۴۴۰
جراحی کلیه و مجاری ادراری	۲۴۹۰۲	۲۰۷۵	۲۸۴۵۵	۲۳۷۱
جراحی مغز و اعصاب	۱۲۸۷۶	۱۰۷۳	۱۵۱۸۶	۱۲۶۶
دندانپزشکی	۱۱۷۰	۹۸	۵۶۶	۴۷
فوق تخصص توراکس	۳۱۹۰	۲۶۶	۳۷۰۹	۳۰۹
جراحی فک و صورت	۱۵۶۷	۱۳۱	۱۸۵۶	۱۵۵
عفونی	۱۴۱۷۶	۱۱۸۱	۱۷۱۸۰	۱۴۳۲
داخلی مغز و اعصاب	۲۳۷۰۲	۱۹۷۵	۲۸۱۰۰	۲۳۴۲
فوق تخصص هماتولوژی	۱۱۰۳۵	۹۲۰	۱۲۹۶۴	۱۰۸۰
فوق تخصص روماتولوژی	۲۷۲۶۵	۲۲۷۲	۳۰۲۹۶	۲۵۲۵
فوق تخصص ترمیمی و سوختگی	۴۲۱	۳۵	۱۸۰۷	۱۵۱
فوق تخصص چشم	۱۶۹۸۶	۱۴۱۶	۱۴۵۲۲	۱۲۱۰
فوق تخصص ریه	۱۲۱۷	۱۰۱	۲۱۱۹	۱۷۷
فوق تخصص گوارش	۲۴۸۷۹	۲۰۷۳	۲۳۷۹۶	۱۹۸۳
فوق تخصص نفرولوژی	۱۷۴۵۰	۱۴۵۴	۱۶۳۷۰	۱۳۶۴
طب فیزیکی و توانبخشی	۹۴۴۵	۷۸۷	۵۰۰۱	۴۱۷
فوق تخصص جراحی قلب و عروق	۱۵۷۶	۱۳۱	۲۴۳۱	۲۰۳
فوق تخصص زانو	۱۷۱۴۵	۱۴۲۹	۸۱۳۸	۶۷۸
فوق تخصص دست	۲۱۰۸۸	۱۷۵۷	۲۲۹۸۸	۱۹۱۶
فوق تخصص غدد	۲۸۸۳۵	۲۴۰۳	۳۵۸۷۹	۲۹۹۰
بیهوشی	۵۰۹۱	۴۲۴	۲۷۴۴	۲۲۹
جمع	۲۴۸۲۲۰۸	۲۰۶۸۵۱	۲۵۸۲۹۹۵	۲۱۵۲۵۴

۳۷-۲- تعداد بیماران سرپایی دریافت کننده پاراکلینیکی در
درمانگاه‌های بیمارستان‌ها در سال‌های ۱۳۸۹ - ۱۳۸۸

نوع خدمت	سال ۸۸	سال ۸۹
آندوسکوپی	۴۷۳۱	۵۰۴۰
سیستوسکوپی	۹۱۸	۱۱۵۵
برونکوسکپی	۲۳۵	۱۸۸
آندوسکوپی سینوس	۲۲	۱۰
کلونوسکوپی	۱۶۹۵	۱۹۲۴
کاتتریسیم	۱۰۴	۵۷
تست ورزش	۴۱۵۹	۵۶۴۹
تست ریه	۱۳۹۳	۱۴۲۷
سنگ شکن	۱۲	۷۳
هموفیلی	۱۰۸۴	۱۰۱۴
دیالیز	۱۰۱۱۹۶	۹۳۶۸۱
تالاسمی	۹۲۸	۹۴۰
IVF	۱۱۵۸	۱۱۳۷
شیمی درمانی	۳۰۴۱	۳۰۲۱
الکترومیوگرافی	۸۰۴۰	۴۶۱۳
الکترو آنسفالوگرافی	۴۴۵	۷۱۱
الکتروکاردیوگرافی	۱۲۶۰۵۶	۱۴۶۴۸۰
اکوکاردیوگرافی	۱۲۰۹۴	۱۵۰۰۸
رادبولوژی	۲۹۲۹۷۸	۳۱۹۷۹۲
ماموگرافی	۲۱۰۷	۱۵۴۸
سونوگرافی	۱۱۹۷۶۶	۱۰۳۹۵۴
MRI	۹۸۲۹	۱۱۴۷۱
پزشکی هسته ای	۲۸۴۷	۲۵۸۴
سی تی اسکن	۴۴۳۲۸	۵۱۳۶۰
آزمایشگاه	۵۳۵۱۳۲	۶۲۰۰۱۴
پاتولوژی	۱۱۱۵۱	۱۰۹۶۰
کچگیری*	۶۴۱	۷۹۹

* خدمات کچگیری شامل بیماران سرپایی و بستری می باشد.

۳۸-۲- تعداد بیماران بستری دریافت کننده پاراکلینیکی در
درمانگاه‌های بیمارستان‌ها در سال‌های ۱۳۸۹ - ۱۳۸۸

نوع خدمت	سال ۸۸	سال ۸۹	
آندوسکوپی	۲۶۱۸	۳۰۸۲	
سیستوسکوپی	۵۴۲	۶۵۳	
برونکوسکپی	۲۵۵	۲۴۴	
آندوسکوپی سینوس	۲۳	۱۷	
کلونوسکوپی	۹۹۹	۱۳۳۵	
یورتروسکوپی	۱۶	۳۴	
تست ورزش	۷۸۳	۹۲۴	
تست ریه	۱۵۶۲	۱۵۰۷	
سنگ شکن	۲۷۰	۲۶۰	
هموفیلی	۶	۵	
دیالیز	۷۲۹	۴۹۱۷	
تالاسمی	۱۱	۱۶	
شیمی درمانی	۴۲۵	۷۳۴	
الکترومیوگرافی	۴۲۱	۱۱۶۹	
الکترو آنسفالوگرافی	۲۳۷	۴۶۳	
الکتروکاردیوگرافی	۸۲۵۲۸	۹۵۲۰۹	
اکوکاردیوگرافی	۹۹۰۶	۱۴۸۱۸	
رادبولوژی	۹۷۴۶۱	۱۱۲۹۲۳	
ماموگرافی	۱۳۲	۶۲	
آنژیوگرافی	۲۶۵۰	۲۷۲۸	
سونوگرافی	۴۵۴۷۷	۵۰۷۱۹	
MRI	۱۶۶۶	۲۱۵۶	
پزشکی هسته ای	۳۸۹	۶۱۵	
سی تی اسکن	۱۳۲۲۹	۱۳۷۶۸	
پیس میکر	دائمی	۱۳۰	۸۴
	موقت	۱۳۱	۹۱
آزمایشگاه	۷۱۶۲۸۳	۸۷۲۶۷۸	
پاتولوژی	۲۲۱۷۴	۲۴۹۴۱	

۲-۳۹- تعداد خدمات پاراکلینیکی ارائه شده در
درمانگاه‌های بیمارستان‌ها در سال‌های ۱۳۸۹ - ۱۳۸۸

نوع خدمت	سال ۸۸	سال ۸۹
اکوکاردیوگرافی (رول کاغذ)	۴۵۵	۱۳۸۰
رادیولوژی (کلیشه مصرفی)	۵۳۹۳۹۴	۵۸۵۷۸۷
ماموگرافی (کلیشه مصرفی)	۵۲۹۸	۴۲۹۹
آنژیوگرافی (رول کاغذ)	۵۲۸	۵۹۲
سونوگرافی (رول کاغذ)	۱۰۲۶	۱۲۲۰
MRI (کلیشه مصرفی)	۲۲۹۸۰	۴۲۳۸
پزشکی هسته‌ای (کلیشه مصرفی)	۹۵۵	۵۸۶
سی تی اسکن (کلیشه مصرفی)	۳۲۹۹۶	۳۶۶۳۷
	۱۲۵۶۳	۱۳۳۴۵
آزمایشگاه (موارد آزمایش)	۵۱۳۰۰۸۰	۵۹۲۲۵۱۸
پاتولوژی (موارد آزمایش)	۳۴۳۸۷	۳۶۲۸۹

۲-۴۰- تعداد مراجعین به اورژانس در درمانگاه‌های
مراکز آموزشی، درمانی و بیمارستان‌ها در سال‌های
۱۳۸۹ - ۱۳۸۸

نوع مراجعین	سال ۸۸	سال ۸۹	
تعداد مراجعین	۷۰۵۸۹۲	۷۵۵۷۴۸	
تعداد بیماران تحت نظر	۱۴۱۷۰۲	۱۷۹۸۱۴	
تعداد اعمال سربایی	۶۵۳۵۷	۷۶۴۴۵	
انتقال به	بخش	۷۳۵۲۱	۸۳۰۱۵
	اتاق عمل	۲۶۹	۴۹۶
تعداد فوت شده‌ها	۱۱۲۱	۱۲۳۹	
تعداد پذیرش از ۱۱۵	۱۲۶۷۸	۱۶۷۹۳	

۴۱-۲- فعالیت‌های موسسات درمانی دانشگاه علوم پزشکی و خدمات بهداشتی درمانی

موارد بستری	موارد مراجعه	سال و شهرستان
۲۱۵۰۳۶	۲۹۹۴۸۰۹	۱۳۸۷
۲۲۲۹۷۵	۳۳۲۳۰۱۰	۱۳۸۸
۲۳۶۶۷۶	۳۴۷۳۷۸۲	۱۳۸۹
۶۴۶۷۳	۱۰۸۹۵۱۱	ارومیه
۳۶۷۸	۶۶۹۵۳	اشنویه
۱۶۳۳۶	۱۵۷۳۰۷	بوکان
۷۲۴۴	۸۳۸۹۲	پیرانشهر
۴۷۷۸	۱۵۸۰۸۵	تکاب
۱۷۶۱	۵۴۱۰۴	چالدران
۳۳۲۴۳	۴۳۰۰۲۸	خوی
۸۰۳۷	۶۳۳۵۷	سردشت
۱۶۲۲۸	۱۲۳۱۵۰	سلماس
۸۰۴۹	۱۷۹۱۶۱	شاهین دژ
۱۲۵۹۳	۲۶۰۷۱۶	ماکو
۲۲۰۴۷	۱۱۸۱۹۹	مهاباد
۱۹۷۵۶	۳۵۴۰۶۰	میاندوآب
۱۵۶۳۹	۱۶۴۸۴۴	نقده
۳۵۰	۵۹۴۹۷	شوط
۱۸۳۶	۶۵۴۴۲	چاپاره
۴۲۸	۴۵۴۷۶	پلدشت

(۱) موارد مراجعه شامل مراجعین به پزشکان متخصص، عمومی و پیراپزشکان و مراجعین به اورژانس درمانگاه‌ها و کلینیک‌ها می‌باشد.

۴۲-۲- موارد مراجعه بیماران سرپایی به مراکز بهداشتی درمانی دانشگاه علوم پزشکی و خدمات

بهداشتی درمانی استان بر حسب تخصص‌های مورد نیاز

شرح	۱۳۸۷	۱۳۸۸	۱۳۸۹
جمع	۵۱۳۰۴۷۸	۶۰۴۴۸۹۰	۶۰۱۷۲۱۴
عمومی	۳۱۴۵۷۷۴	۳۷۷۸۵۱۷	۳۶۱۲۴۶۰
اطفال	۱۸۲۰۹۷	۲۱۳۷۰۱	۲۲۳۱۳۷
دندانپزشکی ^(۱)	۸۴۲۳۹	۱۰۲۴۲۶	۱۰۰۹۶۳
داخلی	۵۰۰۵۷	۵۵۴۰۴	۶۰۱۶۱
اورژانس	۶۹۱۳۳۸	۷۰۵۸۹۲	۷۵۵۷۴۸
زنان و زایمان	۶۱۲۴۸	۶۹۴۳۱	۸۴۰۹۰
مامایی	۴۲۸۱۲۱	۵۵۳۵۹۵	۵۳۰۱۷۲
چشم	۴۶۷۷۵	۵۱۰۸۲	۴۶۰۱۷
گوش، حلق و بینی	۲۷۷۵۳	۲۳۵۸۶	۲۸۷۱۴
جراحی عمومی	۲۶۶۱۴	۲۸۸۰۱	۳۰۰۸۴
ارتوپدی	۵۰۱۳۹	۲۸۹۶۹	۲۵۱۷۰
پوست و آمبزشی	۱۷۰۳۴	۲۰۵۱۶	۱۴۲۷۶
اعصاب و روان	۴۸۰۲۷	۵۹۹۹۱	۷۳۰۳۸
قلب و عروق	۲۴۷۰۶	۳۰۵۰۵	۴۱۵۵۷
ارولوژی	۳۸۶۲۶	۴۲۳۵۲	۴۴۸۲۵
سایر تخصصها	۲۰۷۹۳۰	۲۸۰۱۲۲	۳۴۶۸۰۲

توضیح: علت کاهش آمار در سال ۸۹ لحاظ نشدن آمار بهداشت کار دهان و دندان می باشد.

بجز:

مراجعه مامایی: ۶۵۳۶۹

مراجعه تغذیه: ۳۸۴۶

مراجعه شنوایی سنجی: ۶۰۶۳

مراجعه بینائی سنجی: ۱۴۲۴۳

مراجعه گفتار درمانی: ۵۴۲

مراجعه فیزیوتراپی: ۴۳۶۸۹

مراجعه دیابت: ۱۲۸۷

۴۳-۲- تعداد پزشکان مراکز غیر دولتی به تفکیک شهرستان در سال ۸۹

ردیف	شهرستان	پزشک		
		عمومی	متخصص	فوق تخصص
۱	ارومیه	۸۹۱	۳۵۴	۹
۲	سلماس	۲۵	۲۱	-
۳	خوی	۲۰	۱۴	-
۴	ماکو	۱۰	۱	-
۵	مهاباد	۲۰	۱۰	۲
۶	میاندوآب	۱۲	۵	-
۷	نقده	۷	۲	-
۸	سردشت	۵	۱۲	-
۹	پیرانشهر	۸	-	-
۱۰	بوکان	۱۵	۳	-
۱۱	نکاب	۳	-	-
۱۲	شاهیندژ	۲۵	۱	-
۱۳	اشنویه	۴	۱	-
۱۴	چالدران	۱	۲	-
۱۵	پلدشت	-	-	-
۱۶	شوط	-	-	-
۱۷	چاپاره	-	-	-
	جمع	۱۰۴۶	۴۲۶	۱۱

۴۴-۲- تعداد پزشکان مراکز دولتی به تفکیک شهرستان در سال ۸۹

ردیف	شهرستان	پزشک		
		عمومی	متخصص	فوق تخصص
۱	ارومیه	۳۹	۸۸	۵۵
۲	سلماس	۹	۲۴	۰
۳	خوی	۱۸	۵۱	۲
۴	ماکو	۱۴	۲۰	۰
۵	مهاباد	۱۲	۳۱	۳
۶	میاندوآب	۱۶	۳۹	۱
۷	نقده	۹	۲۳	۰
۸	سردشت	۸	۱۲	۰
۹	پیرانشهر	۵	۶	۰
۱۰	بوکان	۱۳	۲۵	۰
۱۱	تکاب	۴	۹	۰
۱۲	شاهیندر	۵	۸	۰
۱۳	اشنویه	۵	۴	۰
۱۴	چالدران	۴	۶	۰
۱۵	پلدشت	۴	۲	۰
۱۶	شوط	۴	۰	۰
۱۷	چاپاره	۵	۴	۰
	جمع	۱۷۴	۳۵۲	۶۱

۴۵-۲- تعداد دندانپزشکان مراکز غیر دولتی به تفکیک شهرستان در سال ۸۹

ردیف	شهرستان	پزشک	
		عمومی	متخصص
۱	ارومیه	۲۳۱	۱۱
۲	سلماس	۱۷	-
۳	خوی	۲۰	-
۴	ماکو	۵	-
۵	مهاباد	۱۴	-
۶	میاندوآب	۹	-
۷	نقده	۸	-
۸	سردشت	۵	-
۹	پیرانشهر	۳	-
۱۰	بوکان	۶	-
۱۱	تکاب	۳	-
۱۲	شاهیندژ	۶	-
۱۳	اشنویه	۱	-
۱۴	چالدران	۱	-
۱۵	پلدشت	-	-
۱۶	شوط	-	-
۱۷	چابپاره	-	-
	جمع	۳۲۹	۱۱

۴۶-۲- تعداد پرستاران شاغل مراکز دولتی به تفکیک شهرستان در سال ۸۹

ردیف	شهرستان	تعداد
۱	ارومیه	۴۰۲
۲	سلماس	۱۰۱
۳	خوی	۲۳۵
۴	ماکو	۹۰
۵	مهاباد	۱۵۵
۶	میاندوآب	۱۷۰
۷	نقده	۹۸
۸	سردشت	۴۴
۹	پیرانشهر	۳۹
۱۰	بوکان	۹۸
۱۱	تکاب	۴۷
۱۲	شاهیندژ	۶۳
۱۳	اشنویه	۱۹
۱۴	چالدران	۱۳
۱۵	پلدشت	۱۲
۱۶	شوط	۷
۱۷	چاپاره	۲۲
	جمع	۱۶۱۵

توضیح:

- آمار شامل پرستاران (رسمی-قراردادی-طرحی)
- تعداد کل پرسنل پرستاری (بیمار- کمک بهیار- پرستار- اتاق عمل- بیهوشی): ۲۸۸۹ نفر
- تعداد کل پرستاران شاغل در مراکز غیر دولتی شامل بیمارستان‌های آذربایجان- صولتی- ارتش و شفا (به جز عارفیان) ۳۱۱ نفر می‌باشد.

۴۷-۲- تعداد نیروهای مامایی شاغل مراکز دولتی به تفکیک شهرستان در سال ۸۹

ردیف	شهرستان	ماما
۱	ارومیه	۷۷
۲	سلماس	۱۵
۳	خوی	۱۴
۴	ماکو	۱۱
۵	مهاباد	۱۵
۶	میاندوآب	۲۶
۷	نقده	۱۳
۸	سردشت	۱۰
۹	پیرانشهر	۱۱
۱۰	بوکان	۱۵
۱۱	نکاب	۱۰
۱۲	شاهیندژ	۱۰
۱۳	اشنویه	۸
۱۴	چالدران	۵
۱۵	پلدشت	۴
۱۶	شوط	۴
۱۷	چایپاره	۶
	جمع	۲۵۴

- تعداد نیروهای مامایی شاغل مراکز غیر دولتی : ۳۳ نفر

۴۸-۲- تعداد دوره‌های آموزشی مدیریت کیفیت در آزمایشگاه‌های تشخیص پزشکی استان در سال ۸۹

ردیف	نام دوره	ساعت دوره	آزمایشگاه‌های دولتی (وابسته به دانشگاه)		آزمایشگاه‌های خصوصی		سایر (آزمایشگاه‌های دولتی غیر وابسته به دانشگاه)		جمع
			آزمایشگاه	شرکت کنندگان	آزمایشگاه	شرکت کنندگان	آزمایشگاه	شرکت کنندگان	
۱	دوره‌های تضمین کیفیت	-	-	-	-	-	-	-	-
۲	دوره‌های کنترل کیفی	-	-	-	-	-	-	-	-
۳	سایر دوره‌ها	۳۲	۲۷	۳۰۸	۵۶	۱۱۲	۱۰	۴۰	۹۳
									۴۶۰

۴۹-۲- فراوانی بازدید و ممیزی از آزمایشگاه‌های تشخیصی پزشکی استان (تعداد / بار) در سال ۸۹

ردیف	شهرستان	آزمایشگاه‌های دولتی (وابسته به دانشگاه)	آزمایشگاه‌های خصوصی	سایر (آزمایشگاه‌های دولتی غیر وابسته به دانشگاه)	جمع
۱	ارومیه	۲۱	۵۱	۱۲	۸۴
۲	اشنویه	۲	-	-	۲
۳	بوکان	۱	۳	-	۴
۴	پیرانشهر	۲	۲	-	۴
۵	تکاب	۲	۲	-	۴
۶	خوی	۲	۱۲	۱	۱۵
۷	قره ضیاءالدین	۲	-	-	۲
۸	سردشت	۲	۲	-	۴
۹	سلماس	۲	۶	۲	۱۰
۱۰	شاهیندژ	۲	۳	-	۵
۱۱	ماکو	۲	۳	-	۵
۱۲	شوط	-	-	-	-
۱۳	پلدشت	۱	-	-	۱
۱۴	مهاباد	۲	۷	۱	۱۰
۱۵	میاندوآب	۲	۳	۱	۶
۱۶	نقده	۳	۷	-	۱۰
۱۷	چالدران	۲	-	-	۲
	جمع کل	۵۰	۱۰۱	۱۷	۱۶۸

۵۰-۲- فراوانی تعداد مراجعین و آزمایشات انجام یافته در آزمایشگاه‌های دولتی وابسته به دانشگاه در سطح

استان در سالهای ۸۹-۸۸

مراکز	تعداد مراجعین		تعداد کل آزمایشات		درصد	
	۱۳۸۸	۱۳۸۹	۱۳۸۸	۱۳۸۹	افزایش مراجعین	افزایش آزمایشات
مرکز آموزشی درمانی امام خمینی (ره)	۲۵۳۸۳۵	۲۵۴۴۵۱	۱۰۹۸۵۶۹	۱۱۹۷۲۹۵	۰/۲۴	۸/۹۹
مرکز آموزشی درمانی شهید مطهری	۱۴۵۷۸۰	۱۳۵۶۵۸	۴۸۱۷۶۸	۵۳۲۸۲۱	-۶/۹۴	۱۰/۶۰
مرکز آموزشی درمانی طالقانی	۱۰۳۰۳۸	۸۳۴۷۲	۴۷۳۳۱۵	۴۲۹۷۹۵	-۱۸/۹۹	-۹/۱۹
مرکز آموزشی درمانی روانپزشکی	۱۶۹۰	۱۸۵۱	۱۱۰۶۰	۱۱۵۷۰	۹/۵۳	۴/۶۱
مرکز آموزشی درمانی سیدالشهدا (ع)*	۳۳۵۲۴	۷۲۲۱۶	۱۱۴۷۷۲	۲۷۸۶۰۲	۱۱۵/۴۲	۱۴۲/۷۴
آزمایشگاه مرجع استان	۴۴۹۰۴	۴۲۴۶۱	۲۹۷۹۹۶	۲۷۳۸۹۰	-۵/۴۴	-۸/۰۹
آزمایشگاه کلینیک قدس	۲۳۲۶۷	۲۴۷۸۸	۱۴۹۶۵۳	۱۶۰۵۱۰	۶/۵۴	۷/۲۵
نبی اکرم (ص)	۲۱۸۴۰	۲۱۱۳۲	۹۷۱۲۰	۱۱۰۲۸۷	-۳/۲۴	۱۳/۵۶
شهید دکتر قلیپور	۷۶۶۸۰	۶۷۳۴۰	۲۴۶۱۵۱	۲۵۱۲۶۷	-۱۲/۱۸	۲/۰۸
امام خمینی (ره)	۴۳۵۷۴	۴۶۰۲۷	۱۹۱۳۲۳	۲۰۸۸۸۳	۵/۶۳	۹/۱۸
شهداء	۳۶۶۸۵	۳۲۷۱۳	۱۹۹۸۵۱	۱۶۹۹۹۶	-۱۰/۸۳	-۱۴/۹۴
شهید بهشتی	۱۱۶۰۳	۱۴۹۲۰	۵۱۳۹۶	۵۹۶۶۵	۲۸/۵۹	۱۶/۰۹
قمر بنی هاشم	۵۷۸۴۶	۶۲۳۴۵	۴۴۱۷۶۰	۳۰۵۹۶۹	۷/۷۸	-۳۰/۷۴
مدنی	۴۳۹۵۲	۵۵۳۹۲	۲۰۴۳۹۵	۲۶۱۸۵۷	۲۶/۰۳	۲۸/۱۱
امام خمینی (ره)	۱۶۰۶۰	۱۷۱۴۲	۸۰۶۰۹	۸۵۲۸۷	۶/۷۴	۵/۸۰
خاتم الانبیاء	۶۰۵۴۸	۷۲۵۲۰	۲۳۶۲۵۲	۳۱۴۴۴۲	۱۹/۷۷	۳۳/۱۰
امام خمینی (ره)	۳۰۱۴۹	۴۱۲۵۹	۱۳۰۸۹۱	۱۶۸۰۰۰	۳۶/۸۵	۲۸/۳۵
شهید رانی	۴۲۱۳۶	۴۷۲۸۱	۲۲۷۳۹۳	۲۶۳۴۰۲	۱۲/۲۱	۱۵/۸۴
قدس	۲۹۱۴۱	۲۸۷۷۵	۱۴۶۵۷۵	۱۴۹۵۷۵	-۱/۲۶	۲/۰۵
فجر	۳۵۴۳۶	۴۰۹۷۹	۱۴۲۸۲۳	۱۹۴۸۵۹	۱۵/۶۴	۳۶/۴۳
شهدا	۶۳۱۱	۷۱۱۱	۳۱۱۶۰	۳۲۷۸۵	۱۲/۶۸	۵/۲۲
امام خمینی (ره)	۹۵۱۹	۸۴۵۲	۹۹۱۵۱	۳۵۷۸۰	-۱۱/۲۱	-۶۳/۹۱
امام خمینی (ره)	۶۶۳۲۹	۸۹۰۱۸	۲۴۴۰۸۶	۳۲۰۹۶۷	۳۴/۲۱	۳۱/۵۰
شهید عباسی	۴۲۹۷۲	۶۲۴۰۰	۱۴۲۶۷۲	۳۱۳۷۳۲	۴۵/۲۱	۱۱۹/۹۰
حضرت فاطمه (س)	۵۲۱۵۳	۲۱۸۶۰	۱۵۱۸۲۵	۷۱۶۸۵	-۵۸/۰۸	-۵۲/۷۸
امام خمینی (ره)	۵۸۱۳۹	۶۳۱۵۰	۲۳۱۸۰۱	۲۶۴۸۳۹	۸/۶۲	۱۴/۲۵
جمع کل	۱۳۴۷۱۱۱	۱۴۱۴۷۱۳	۵۹۲۴۳۶۷	۶۴۶۷۷۶۰	۵/۰۲	۹/۱۷

۵۱-۲- فراوانی صدور پروانه تاسیس و مسوول فنی آزمایشگاه‌های تشخیصی پزشکی دولتی و

خصوصی سطح استان در سال‌های ۸۹-۸۷

ردیف	شهرستان	پروانه مسوول فنی			پروانه تاسیس		
		۱۳۸۷	۱۳۸۸	۱۳۸۹	۱۳۸۷	۱۳۸۸	۱۳۸۹
۱	آزمایشگاه‌های دولتی (وابسته به دانشگاه)	مراکز آموزشی درمانی	-	-	-	-	-
		بیمارستانی	-	-	-	-	-
		کلینیکی	-	-	-	-	-
۲	آزمایشگاه‌های خصوصی	بیمارستانی	۳	۳	-	-	-
		مستقل	۴۶	۵۳	۷	۴۷	۵
		کلینیکی	۲	۲	۱	-	-
۳	آزمایشگاه‌های سایر (دولتی غیر وابسته به دانشگاه)	بیمارستانی	-	۱	-	-	-
		کلینیکی	-	۱	-	-	-

۵۲-۲- تعداد آزمایشگاه‌های تشخیص طبی حوزه دانشگاه علوم پزشکی ارومیه در سال ۱۳۸۹

ردیف	شهرستانهای تابعه	آزمایشگاه تشخیص طبی													
		غیردولتی						دولتی							
		خبریه			خصوصی			سایر نهادها و ارگانها			سازمان تامین اجتماعی			دانشگاه علوم پزشکی	
شبهه روزی	دو شیفت	یک شیفت	شبهه روزی	دو شیفت	یک شیفت	شبهه روزی	دو شیفت	یک شیفت	شبهه روزی	دو شیفت	یک شیفت	شبهه روزی	دو شیفت	یک شیفت	
۱	ارومیه	۰	۰	۰	۴	۲	۲۲	۲	۰	۱	۲	۰	۰	۷	۱۹
۲	سلماس	۰	۰	۰	۰	۰	۲	۰	۰	۰	۰	۰	۱	۱	۲
۳	خوی	۰	۰	۰	۰	۰	۸	۰	۰	۰	۰	۰	۲	۰	۴
۴	ماکو	۰	۰	۰	۰	۰	۲	۰	۰	۰	۰	۰	۱	۲	۵
۵	مهاباد	۰	۰	۰	۰	۰	۴	۰	۰	۰	۱	۰	۰	۱	۳
۶	میاندوآب	۰	۰	۰	۰	۰	۳	۰	۰	۰	۰	۰	۱	۲	۵
۷	نقده	۰	۰	۰	۰	۰	۳	۰	۰	۰	۰	۰	۱	۱	۱
۸	سردشت	۰	۰	۰	۰	۰	۱	۰	۰	۰	۰	۰	۱	۰	۴
۹	پیرانشهر	۰	۰	۰	۰	۰	۱	۰	۰	۰	۰	۰	۱	۰	۲
۱۰	بوکان	۰	۰	۰	۰	۰	۳	۰	۰	۰	۰	۰	۱	۱	۳
۱۱	تکاب	۰	۰	۰	۰	۰	۱	۰	۰	۰	۰	۰	۱	۰	۲
۱۲	شاهیندژ	۰	۰	۰	۰	۰	۱	۰	۰	۰	۰	۰	۱	۰	۳
۱۳	اشنویه	۰	۰	۰	۰	۰	۱	۰	۰	۰	۰	۰	۱	۰	۲
۱۴	چالدران	۰	۰	۰	۰	۰	۰	۰	۰	۰	۰	۰	۱	۰	۲
۱۵	پلدشت	۰	۰	۰	۰	۰	۰	۰	۰	۰	۰	۰	۱	۰	۱
۱۶	شوط	۰	۰	۰	۰	۰	۰	۰	۰	۰	۰	۰	۰	۰	۱
۱۷	چاپاره	۰	۰	۰	۰	۰	۰	۰	۰	۰	۰	۰	۱	۰	۱
	جمع کل	۰	۰	۰	۳	۲	۵۲	۲	۰	۱	۳	۰	۷	۲۳	۶۰

- لازم به ذکر است برخی از آزمایشگاه‌ها به تناسب رشته فعالیت تحت حوزه معاونت درمان و برخی دیگر تحت حوزه معاونت بهداشتی فعالیت می‌نمایند.

۵۳-۲- شرکت در برنامه کنترل کیفی خارجی آزمایشگاه‌های بخش دولتی و خصوصی در استان در سال ۸۹

ردیف	نام برنامه	آزمایشگاه‌های دولتی (وابسته به دانشگاه)	آزمایشگاه‌های خصوصی	سایر (آزمایشگاه‌های دولتی غیر وابسته به دانشگاه)	جمع
۱	بیوشیمی	۱۵	۵۴	۸	۷۷
۲	هماتولوژی	۱۵	۵۴	۸	۷۷
۳	میکروب شناسی	۱۴	۵۴	۸	۷۶
۴	سرولوژی و ایمنونولوژی	۱۵	۵۴	۸	۷۷

۵۴-۲- برآیند تعداد نیروی مورد نیاز آزمایشگاه‌ها (work lod unit)

جمع		سایر (آزمایشگاه‌های دولتی غیر وابسته به دانشگاه)		آزمایشگاه‌های خصوصی		آزمایشگاه‌های دولتی (وابسته به دانشگاه)	
۱۳۸۹	۱۳۸۸	۱۳۸۹	۱۳۸۸	۱۳۸۹	۱۳۸۸	۱۳۸۹	۱۳۸۸
۱۴	۱۶	-	-	-	-	۱۴	۱۶

۵۵-۲- ثبت اطلاعات آزمایشگاه‌ها در سایت آزمایشگاه مرجع سلامت وزارت متبوع در سال ۸۹

ردیف	نام	آزمایشگاه‌های دولتی (وابسته به دانشگاه)	آزمایشگاه‌های خصوصی	سایر (آزمایشگاه‌های دولتی غیر وابسته به دانشگاه)	جمع
۱	ثبت اطلاعات دموگرافیک آزمایشگاه	-	-	-	-
۲	ثبت اطلاعات پرسنلی	-	-	-	-
۳	اسکن پروانه‌های آزمایشگاه‌ها	-	۱۴	-	۱۴
۴	سایر	-	-	-	-

۵۶-۲- تعداد آزمایشگاه‌های تاسیس و تعطیل شده آزمایشگاه‌های تشخیص پزشکی استان در سال ۸۹

ردیف	نام واحد	تاسیس	تعطیل
۱	آزمایشگاه‌های دولتی (وابسته به دانشگاه)	-	-
۲	آزمایشگاه‌های خصوصی	۴	-
۳	آزمایشگاه‌های سایر (دولتی غیر وابسته به دانشگاه)	-	-
	جمع	۴	-

۵۷-۲- کمیسیون ماده ۲۰ دانشگاه (بررسی پرونده متقاضیان تاسیس و قبول مسئولیت فنی

آزمایشگاه‌های تشخیص پزشکی) جهت صدور موافقت اصولی در سال‌های ۸۸-۸۹

ردیف	نام واحد	تعداد تشکیل جلسات		تعداد پرونده	
		۱۳۸۸	۱۳۸۹	۱۳۸۸	۱۳۸۹
۱	آزمایشگاه‌های دولتی (وابسته به دانشگاه)	۱	-	۱	-
۲	آزمایشگاه‌های خصوصی	۴	۴	۱۲	۱۸
۳	آزمایشگاه‌های سایر (دولتی غیر وابسته به دانشگاه)	۲	۴	۲	۱۸

۵۸-۲- تعداد تخت بخش‌های ویژه بیمارستان‌های تابعه دانشگاه در سال ۸۹

ردیف	بخش	تعداد
۱	NICU	۳۹
۲	POST ACU	۵
۳	ICU	۱۴۵
۴	CCU	۱۰۵
۵	POST CCU	-
۶	دیالیز	۱۷۱

آمارهای مدیریت حوادث و فوریت‌های پزشکی دانشگاه علوم پزشکی و خدمات بهداشتی درمانی در سال ۱۳۸۹

۵۹-۲- فرم گزارش اطلاعات آماری اورژانس ۱۱۵ دانشگاه علوم پزشکی و خدمات بهداشتی درمانی استان آذربایجان غربی تصادفی و غیر تصادفی در سال ۱۳۸۹

جمع کل	بین مراکز درمانی	جاده ای	شهری	نوع فوریت		
۳۲۶۳۸	۷۱۰	۴۹۵۱	۲۶۹۷۷	تعداد کل ماموریت		
۷:۲۸		۹:۵۲	۴:۴۰	میانگین زمان رسیدن به محل حادثه		
۲۷۵۵	۲۰۰	۲۱۶	۲۳۳۹	قلبی	تعداد ماموریت غیر تصادفی	نوع فوریت
۳۹۶	۱۱	۳۲	۳۵۳	سکته مغزی		
۸۶۷	۴۰	۸۰	۷۴۷	تنفسی		
۳۰۰	۷	۶۲	۲۳۱	سوخستگی		
۸۳۸	۱۷	۱۲۳	۶۹۸	سقوط		
۸۳	۲	۱۰	۷۱	خودکشی		
۱۴۳۵	۶۰	۹۰	۱۲۸۵	مسمومیت		
۲۶	۰	۱۳	۱۳	غرق شدگی		
۷۲	۵	۹	۵۸	مسمومیت با CO		
۶	۰	۱	۵	گرم‌زدگی		
۱۹۳۴۲	۲۷۶	۱۲۶۹	۱۷۷۹۷	غیره		
۲۶۱۲۰	۶۱۸	۱۹۰۵	۲۳۵۹۷	تعداد ماموریت غیر تصادفی		
۱۴۰۳۱	۶۱۳	۱۳۰۵	۱۲۳۸۳	اعزام به بیمارستان		
۸۱۹۹		۶۴۲	۷۵۵۷	درمان در محل		
۲۹۵۹		۱۸۸	۲۷۷۱	Oct-۱۹		
۱۰۵۲		۸۹	۹۶۳	قبل از رسیدن کد	فوتی	نتایج ماموریت غیر تصادفی
۵		۰	۵	در حضور تکنسین		
۵	۵	۰	۰	حین انتقال		
۶۵۱۸	۹۲	۳۰۴۶	۳۳۸۰	تعداد ماموریت تصادفی		
۵۰۱۶	۱۰۱	۲۳۳۲	۲۵۸۳	اعزام به بیمارستان		
۵۴۵		۲۶۰	۲۸۵	درمان در محل		
۱۶۱۹		۸۰۶	۸۱۳	Oct-۱۹		
۱۵۶		۱۲۶	۳۰	قبل از رسیدن کد	فوتی	نتایج ماموریت تصادفی
۱		۰	۱	در حضور تکنسین		
۱	۰	۱	۰	حین انتقال		

* اگر به هر علتی ماموریت اورژانس کنسل شود در کد بندی اورژانس ۱۹-۱۰ گفته می‌شود.

۶۰-۲- آمار تعداد مجروحین ناشی از تصادفات رانندگی در سال ۱۳۸۹

۶۰-۱-۲- تعداد مجروحین ناشی از تصادفات درون شهری به تفکیک وضعیت مصدوم

نام استان	وضعیت مصدوم								
	راننده		عابر		سرنشین		موتورسوار	سایر	جمع
	مرد	زن	مرد	زن	مرد	زن			
آذربایجان غربی	۱۶۸۶	۱۳۹	۳۰۰۲	۱۷۱۲	۱۴۲۹	۱۱۶۳	۳۴۴۰	۱۵۳	۱۲۷۲۴

۶۰-۲-۲- تعداد مجروحین ناشی از تصادفات برون شهری (غیر از راههای روستایی) به تفکیک وضعیت مصدوم

نام استان	وضعیت مصدوم								
	راننده		عابر		سرنشین		موتورسوار	سایر	جمع
	مرد	زن	مرد	زن	مرد	زن			
آذربایجان غربی	۱۹۷۹	۴۶	۷۵۷	۳۲۹	۲۱۲۵	۱۶۳۱	۱۲۰۸	۲۹	۸۱۰۴

۶۰-۳-۲- تعداد مجروحین ناشی از تصادفات راههای روستایی به تفکیک وضعیت مصدوم

نام استان	وضعیت مصدوم								
	راننده		عابر		سرنشین		موتورسوار	سایر	جمع
	مرد	زن	مرد	زن	مرد	زن			
آذربایجان غربی	۷۷۴	۱۶	۴۶۵	۲۷۱	۹۷۱	۶۶۳	۱۱۲۱	۲۲	۴۳۰۳

۴-۶۰-۲- تعداد مجروحین ناشی از تصادفات به تفکیک نوع مصدومیت در استان آوغ

ردیف	نام استان	وضعیت مصدوم					جمع
		راننده	عابر	سرنشین	موتورسوار	سایر	
۱	جراحت سطحی	۳۱۴۷	۴۴۲۴	۵۳۱۸	۴۰۵۹	۱۵۷	۱۷۱۰۵
۲	جراحت شدید	۱۵۵۵	۱۸۶۶	۲۳۶۳	۲۱۴۰	۱۰۲	۸۰۲۶
۳	جمع	۴۷۰۲	۶۲۹۰	۷۶۸۱	۶۱۹۹	۲۵۹	۲۵۱۳۱

۶۱-۲- تعداد مجروحین ناشی از تصادفات به تفکیک گروه سنی و وضعیت مصدوم در استان آوغ در سال ۱۳۸۹

ردیف	نام استان	وضعیت مصدوم					جمع
		راننده	عابر	سرنشین	موتورسوار	سایر	
۱	زیر ۵ سال	-	۵۵۱	۵۱۰	۲۳	۹	۱۰۹۳
۲	۶-۱۰ سال	-	۶۶۸	۴۶۹	۴۱	۱۶	۱۱۹۴
۳	۱۱-۱۷ سال	۵۴	۷۲۴	۸۰۸	۷۴۱	۶۲	۲۳۸۹
۴	۱۸-۲۴ سال	۹۸۸	۱۱۶۹	۱۵۶۲	۲۳۳۷	۸۶	۶۱۴۲
۵	۲۵-۲۹ سال	۱۱۶۱	۶۶۱	۱۱۲۴	۱۱۷۹	۳۲	۴۱۵۷
۶	۳۰-۳۹ سال	۱۰۶۵	۷۵۶	۱۲۹۸	۸۹۱	۲۸	۴۰۳۸
۷	۴۰-۴۹ سال	۷۵۲	۶۴۰	۸۸۶	۴۹۷	۱۸	۲۷۹۳
۸	۵۰-۵۹ سال	۳۶۷	۵۵۳	۶۵۸	۲۴۵	۱۵	۱۸۳۸
۹	بالای ۶۰ سال	۱۲۱	۷۵۸	۵۱۲	۷۴	۲۲	۱۴۸۷

۶۲-۲- شاخص‌های عملکردی مدیریت حوادث و فوریت‌های استان آذربایجان غربی در سال ۸۹

واحد	شاخص	دستگاه
-	آزاد راه	وزارت بهداشت، درمان و آموزش پزشکی
٪۱۰۰	بزرگ راه	
٪۸۳	راه اصلی	
٪۵۲	راه فرعی	
۲/۸۳	تعداد پایگاه به ازاء یک صد کیلومتر راه اصلی	
۵:۰۷ دقیقه	درون شهری	
۹:۰۱ دقیقه	برون شهری	
۱۸:۰۲ دقیقه	زمان متوسط رسیدن بیماران ترومایی به مراکز ترومایی سطح سه	
۵۱/۶۵ درصد	درصد پوشش عملیاتی رسیدگی و حمل مصدومین تصادفات جاده ای کشور	
۰/۰۵ درصد	درصد متوفیان حوادث ترافیکی حین انتقال به مراکز درمانی به تعداد کل متوفیان و مجروحین حوادث ترافیکی	
۲/۸۱	تعداد آمبولانس به یک صد هزار نفر جمعیت	
٪۴۰	درصد فراگیران دوره کمک‌های اولیه از مجموع گروه‌های هدف	
٪۷۵	درصد فراگیران دوره امدادگری اورژانس First Responder از مجموع نیروهای امدادی	

۶۳-۲-الف: لیست کل پایگاه‌های شهری و جاده ای استان آذربایجان غربی

ردیف	نام مرکز	نام شهرستان	نوع مرکز	تعداد آمبولانس	شماره تلفن	آدرس
۱	شماره یک ارومیه	ارومیه	شهری	۱ دستگاه	۰۴۴۱-۲۲۲۴۰۸۱	ارومیه - خیابان رسالت - جنب دانشگاه علوم پزشکی
۲	شماره دو ارومیه	ارومیه	شهری	۱ دستگاه	۰۴۴۱-۲۷۷۰۵۳۵	ارومیه - اول جاده سرو - داخل محوطه بیمارستان شهید بهشتی سابق
۳	شماره سه ارومیه	ارومیه	شهری	۱ دستگاه	۰۴۴۱-۲۷۷۹۴۸۲	ارومیه - میدان شهداء - داخل محوطه درمانگاه اقبال
۴	شماره چهار ارومیه	ارومیه	شهری	۱ دستگاه	۰۴۴۱-۳۴۷۶۶۳۹	ارومیه - خیابان ارشاد - داخل محوطه بیمارستان امام خمینی (ره)
۵	شماره پنج ارومیه	ارومیه	شهری	۱ دستگاه	۰۴۴۱-۳۳۷۰۷۱۱	ارومیه - خیابان البرز - داخل محوطه مرکز بهداشت ۱۲ فروردین
۶	شماره شش ارومیه	ارومیه	شهری	۱ دستگاه	۰۴۴۱-۳۸۶۲۱۱۰	ارومیه - شهرک ایثار داخل مرکز بهداشت ایثار
۷	شماره هفت ارومیه	ارومیه	شهری	۱ دستگاه	۰۴۴۱-۳۶۶۸۹۰۰	ارومیه - شهرک پرواز - جنب مسجد خیرالنساء
۸	شماره هشت ارومیه	ارومیه	شهری	۱ دستگاه	۰۴۴۱-۲۳۷۵۲۰۲	ارومیه - خیابان ۷ تیر - داخل ترمینال شهرستان
۹	شماره یک خوی	خوی	شهری	۱ دستگاه	۰۴۶۱-۲۲۲۸۷۸۴	خوی - میدان ولیعصر داخل بیمارستان مدنی
۱۰	شماره دو خوی	خوی	شهری	۱ دستگاه	۰۴۶۱-۲۲۲۸۷۸۴	خوی - داخل درمانگاه شهید جباری مقدم
۱۱	شماره سه خوی	خوی	شهری	۱ دستگاه	۰۴۶۱-۲۲۲۸۷۸۴	خوی - بلوار آصفی جنب دبیرستان همتی
۱۲	ماکو	ماکو	شهری	۱ دستگاه	۰۴۶۲-۳۲۴۲۷۷۵	ماکو - خیابان امام (ره) - خیابان شهید مدنی جنب مرکز بهداشت
۱۳	چالدران	چالدران	شهری	۱ دستگاه	۰۴۶۲-۳۶۲۴۵۱۷	چالدران - داخل محوطه بیمارستان شهید بهشتی
۱۴	سلماس	سلماس	شهری	۱ دستگاه	۰۴۴۳-۵۲۲۷۷۷۷	سلماس - خیابان رضایی - تقاطع باهنر - جنب مرکز بهداشت
۱۵	نقده	نقده	شهری	۱ دستگاه	۰۴۴۳-۶۲۲۳۰۸۰	نقده - خیابان امام (ره) - داخل محوطه مرکز بهداشت شماره ۲
۱۶	شاهین دژ	شاهین دژ	شهری	۱ دستگاه	۰۴۸۲-۴۲۲۱۸۰۴	شاهین دژ - داخل بیمارستان راثی
۱۷	سردشت	سردشت	شهری	۱ دستگاه	۰۴۴۴-۳۲۲۵۳۷۰	سردشت - خیابان امام (ره) - داخل بیمارستان امام خمینی (ره)
۱۸	شماره یک مهاباد	مهاباد	شهری	۱ دستگاه	۰۴۴۲-۲۲۲۵۷۷۷	مهاباد - خیابان سرباز - انتهای بلوار پرستار - داخل بیمارستان امام خمینی (ره)
۱۹	شماره دو مهاباد	مهاباد	شهری	۱ دستگاه	۰۴۴۲-۲۲۲۵۷۷۷	مهاباد - فلکه مادر - خیابان شهید گلایی - داخل آموزشگاه بهورزی
۲۰	اشنویه	اشنویه	شهری	۱ دستگاه	۰۴۴۴-۵۶۲۲۳۰۳	اشنویه - داخل بیمارستان نبی اکرم (ص)
۲۱	شماره یک بوکان	بوکان	شهری	۱ دستگاه	۰۴۸۲-۶۲۳۷۹۹۲	خیابان شهدا - بیمارستان شهید قلی پور
۲۲	شماره دو بوکان	بوکان	شهری	۱ دستگاه	۰۴۸۲-۶۲۲۴۴۵۰	بلوار کردستان - مرکز درمانی امام علی
۲۳	پیرانشهر	پیرانشهر	شهری	۱ دستگاه	۰۴۴۴-۴۲۳۰۳۹۰	پیرانشهر خیابان کمربندی - جنب مرکز بهداشت شماره ۲
۲۴	شماره یک میاندوآب	میاندوآب	شهری	۱ دستگاه	۰۴۸۱-۲۴۵۱۹۷۶	میاندوآب - داخل بیمارستان عباسی
۲۵	شماره دو میاندوآب	میاندوآب	شهری	۱ دستگاه	۰۴۸۱-۲۴۵۱۹۷۶	میاندوآب - داخل محوطه بهداشت شماره ۱
۲۶	تکاب	تکاب	شهری	۱ دستگاه	۰۴۸۲-۵۲۲۸۷۱	خیابان انقلاب - روبروی بیمارستان شهدا
۲۷	قولنجی ارومیه	ارومیه	بین جاده ای	۱ دستگاه	۰۴۴۱-۳۲۷۲۲۷۵	محور سلماس - ارومیه
۲۸	رشکان ارومیه	ارومیه	بین جاده ای	۱ دستگاه	۰۴۴۱-۲۵۴۳۷۸۳	محور ارومیه - میاندوآب - جنب پلیس راه رشکان
۲۹	بالانج ارومیه	ارومیه	بین جاده ای	۱ دستگاه	۰۴۴۱-۲۶۴۳۴۱۰	محور ارومیه - اشنویه - روستای بالانج
۳۰	شهید کلاتری ارومیه	ارومیه	بین جاده ای	۱ دستگاه	۰۴۴۱-۴۳۴۳۶۷۸	محور ارومیه - تبریز
۳۱	نوشین شهر ارومیه	ارومیه	بین جاده ای	۱ دستگاه	۰۴۴۱-۴۷۳۳۵۸۳	محور ارومیه - سلماس

۶۳-۲-ب: لیست کل پایگاه‌های شهری و جاده ای استان آذربایجان غربی

ردیف	نام مرکز	نام شهرستان	نوع مرکز	تعداد آمبولانس	شماره تلفن	آدرس
۳۲	نازلو ارومیه	ارومیه	بین جاده ای	۱ دستگاه	۰۴۴۱-۴۵۸۲۸۲۳	محور ارومیه - نازلو - داخل روستای نازلو
۳۳	رازان ارومیه	ارومیه	بین جاده ای	۱ دستگاه	۰۴۴۱-۴۲۳۳۸۸۰	محور ارومیه-سیلوانا-سه راهی رازان
۳۴	ایواوغلی خوی	خوی	بین جاده ای	۱ دستگاه	۰۴۶۱-۲۲۲۸۷۸۴	سه راهی (خوی - تبریز - ماکو) ورودی شهر ایواوغلی
۳۵	زرآباد خوی	خوی	بین جاده ای	۱ دستگاه	۰۴۶۱-۲۲۲۸۷۸۴	محور خوی - چالدران
۳۶	شهرک صنعتی	خوی	بین جاده ای	۱ دستگاه	۰۴۶۱-۲۲۲۸۷۸۴	محور خوی - سلماس
۳۷	عسگر آباد خوی	خوی	بین جاده ای	۱ دستگاه	۰۴۶۱-۲۲۲۸۷۸۴	محور خوی-حمزبان- روستای عسگر آباد
۳۸	قره ضیاء الدین	خوی	بین جاده ای	۱ دستگاه	۰۴۶۲-۲۷۳۷۷۰۰	محور خوی - ماکو - داخل بیمارستان امام خمینی (ره) قره ضیاءالدین
۳۹	بازرگان	ماکو	بین جاده ای	۱ دستگاه	۰۴۶۲-۳۲۴۲۷۷۵	ورودی بازرگان -جنب کلاتری شماره ۱۳
۴۰	پلدشت	ماکو	بین جاده ای	۱ دستگاه	۰۴۶۲-۳۲۴۲۷۷۵	ورودی پلدشت- داخل محوطه بیمارستان امام خمینی (ره)
۴۱	نازک علیا	ماکو	بین جاده ای	۱ دستگاه	۰۴۶۲-۳۹۶۳۱۷	محور خوی-ماکو- سه راهی نازک
۴۲	سلماس	سلماس	بین جاده ای	۱ دستگاه	۰۴۴۳-۵۲۲۷۷۷۷	کیلومتر ۱۵ جاده سلماس
۴۳	سه راه محمدیار	نقده	بین جاده ای	۱ دستگاه	۰۴۴۳-۶۳۳۳۰۰۶	محور (ارومیه - مهاباد)
۴۴	کشاورز	شاهین دژ	بین جاده ای	۱ دستگاه	۰۴۸۲-۲۴۶۲۵۰۰۰	(میاندواب - شاهین دژ)
۴۵	میرآباد	سردشت	بین جاده ای	۱ دستگاه	۰۴۴۴-۳۳۵۲۶۹۶	محور پیرانشهر - سردشت
۴۶	ربط	سردشت	بین جاده ای	۱ دستگاه	۰۴۴۴-۳۲۲۵۳۷۰	جاده لیلانه - کوچه نانوائی استاد ابراهیمی
۴۷	سه راهی ترشکان	مهاباد	بین جاده ای	۱ دستگاه	۰۴۴۲-۲۲۲۵۷۷۷	سه راهی (میاندواب - مهاباد - ارومیه)
۴۸	عبدا... کرده	مهاباد	بین جاده ای	۱ دستگاه	۰۴۴۴-۲۹۵۲۰۵۷	۲۰کیلومتری جاده مهاباد- سردشت
۴۹	سیمینه بوکان	بوکان	بین جاده ای	۱ دستگاه	۰۴۸۲-۶۲۳۷۹۹۲	۳۰کیلو متری محور بوکان - میاندواب
۵۰	تمرچین	پیرانشهر	بین جاده ای	۱ دستگاه	۰۴۴۴-۴۲۳۰۳۹۰	محور پیرانشهر-عراق- مرز حاج عمران
۵۱	چهار برج میاندواب	میاندواب	بین جاده ای	۱ دستگاه	۰۴۸۱-۲۴۵۱۹۷۶	محور میاندواب -ملکان- چهار برج خانه های سازمانی
۵۲	تخت سلیمان تکاب	تکاب	بین جاده ای	۱ دستگاه	۰۴۸۲-۵۲۲۲۸۷۱	محور تکاب - تخت سلیمان
۵۳	شوط	ماکو	بین جاده ای	۱ دستگاه	۰۴۶۲۴۲۴۸۹۰	شهرستان شوط

۶۵-۲- اهم فعاليت‌های نظارتی انجام گرفته توسط واحدهای نظارت بر درمان

دانشگاه علوم پزشکی اروميه در استان - سال ۸۹

ردیف	عنوان	تعداد
۱	بازدید از بیمارستان	۳۳۹
۲	بازدید از درمانگاه‌های عمومی	۱۸۰
۳	بازدید از درمانگاه‌های دندانپزشکی	۲۱
۴	بازدید از مراکز جراحی محدود	۲۸
۵	بازدید از آزمایشگاه‌های تشخیص طبی	۳۵۷
۶	بازدید از مطب پزشکان متخصص	۸۷۷
۷	بازدید از مطب پزشکان عمومی	۷۰۵
۸	بازدید از مطب دندانپزشکان	۵۲۶
۹	بازدید از دفاتر کار مامایی	۱۶۷
۱۰	بازدید از دفاتر کار گفتاردرمانی	۱۶
۱۱	بازدید از دفاتر کار شنوایی سنجی	۳۴
۱۲	بازدید از دفاتر کار بینایی سنجی	۴۶
۱۳	بازدید از دفاتر کار تغذیه و رژیم درمانی	۴۹
۱۴	بازدید از دفاتر کاردرمانی	۷
۱۵	بازدید از مؤسسات رادیولوژی و مراکز تصویربرداری پزشکی	۱۵۰
۱۶	بازدید از مؤسسات پزشکی هسته‌ای	۳
۱۷	بازدید از مؤسسات فیزیوتراپی	۱۵۶
۱۸	بازدید از مراکز مشاوره و ارائه خدمات پرستاری ، مامایی و بالینی	۲۵
۱۹	بازدید از مؤسسات ساخت و فروش عینک طبی	۱۳۵
۲۰	بازدید از مراکز درمان سوء مصرف مواد	۱۴۴
۲۱	بازدید از مراکز تزریقات و پانسمان	۵۶۸
۲۲	بازدید از لابراتوارهای پروتز دندان، محل کار کمک دندانپزشکان تجربی و بهداران تجربی دندان	۴۴۳
۲۳	صدور پروانه تأسیس درمانگاه‌های عمومی و دندانپزشکی	۲۶
۲۴	صدور پروانه تأسیس مرکز جراحی محدود	۴
۲۵	صدور پروانه تأسیس آزمایشگاه تشخیص طبی	۲۲
۲۶	صدور پروانه تأسیس خدمات پرستاری، مامایی و بالینی	۲۳
۲۷	صدور پروانه تأسیس آمبولانس خصوصی	۱۰
۲۸	صدور پروانه تأسیس موسسه رادیولوژی و مرکز تصویربرداری پزشکی	۱۴
۲۹	صدور پروانه تأسیس موسسه پزشکی هسته‌ای	۰
۳۰	صدور مجوز تأسیس موسسه فیزیوتراپی	۲۳
۳۱	صدور پروانه تأسیس مرکز درمان سوء مصرف مواد	۱۲
۳۲	صدور مجوز تأسیس موسسه ساخت و فروش عینک طبی	۳۰
۳۳	صدور مجوز تأسیس لابراتوار پروتزهای دندانی	۱۹
۳۴	صدور مجوز تزریقات و پانسمان	۱۳۶
۳۵	شرکت در جلسات دادگاه و تعزیرات	۱۲۳
۳۶	شکوائیه‌های رسیده و اقدام شده در حوزه نظارت بر درمان	۴۱۷
۳۷	شکوائیه‌های ارسالی به کمیسیون ماده ۱۱	۱۲۹
۳۸	شکوائیه‌های ارسالی به دادسرای عمومی و انقلاب	۱۳۸
۳۹	پلمپ مراکز غیر مجاز	۵۸
۴۰	ضبط اموال مراکز غیر مجاز به نفع دولت	۲۹

تعداد بازدید از مراکز

اقدامات انجام گرفته در خصوص پروانه‌ها

تعداد موارد اقدامات قانونی

۶۶-۲- آمار تعداد کل مراکز موجود

در سال ۱۳۸۹

ردیف	عنوان	تعداد
۱	بیمارستان	۳۰
۲	مراکز جراحی محدود	۵
۳	درمانگاه‌های عمومی	۵۲
۴	درمانگاه‌های دندانپزشکی	۳
۵	مراکز درمان سوء مصرف مواد	۱۵
۶	آزمایشگاه‌های تشخیص طبی	۷۸
۷	مطب پزشکان متخصص	۵۸۳
۸	مطب پزشکان عمومی	۴۹۰
۹	مطب دندانپزشکان	۳۱۷
۱۰	دفاتر کار مامایی	۱۰۳
۱۱	دفاتر کار گفتار درمانی	۵
۱۲	دفاتر کار شنوایی سنجی	۱۰
۱۳	دفاتر کار بینایی سنجی	۲۰
۱۴	دفاتر کار تغذیه و رژیم درمانی	۱۶
۱۵	دفاتر کار درمانی	۳
۱۶	مؤسسات رادیولوژی و مراکز تصویربرداری پزشکی	۴۷
۱۷	مؤسسات پزشکی هسته‌ای	۲
۱۸	مؤسسات فیزیوتراپی	۵۳
۱۹	مراکز مشاوره و ارائه خدمات پرستاری	۱۳
۲۰	مراکز مشاوره و ارائه خدمات مامایی	۰
۲۱	مراکز مشاوره و ارائه خدمات بالینی	۰
۲۲	مراکز خدمات آمبولانس خصوصی	۰
۲۳	مؤسسات ساخت و فروش عینک طبی	۳۵
۲۴	مراکز تزریقات و پانسمان	۲۱۹

۶۷-۲- آمار تعداد کل تخصص‌های موجود

در سال ۱۳۸۹

ردیف	عنوان	تعداد
۱	کودکان	۸۴
۲	زنان	۹۷
۳	جراحی عمومی	۶۰
۴	داخلی	۶۳
۵	بیهوشی	۷۳
۶	قلب و عروق	۳۵
۷	عفونی	۱۷
۸	ارتوپدی	۳۹
۹	رادیولوژی	۴۳
۱۰	پاتولوژی	۵۷
۱۱	پوست	۱۴
۱۲	چشم	۳۶
۱۳	گوش ، حلق ، بینی	۲۹
۱۴	نورولوژی	۲۵
۱۵	ارولوژی	۲۵
۱۶	روانپزشکی	۲۴
۱۷	جراحی مغز و اعصاب	۱۴
۱۸	پزشکی فیزیکی و توانبخشی	۷
۱۹	رادیوتراپی	۴
۲۰	طب هسته ای	۳
۲۱	طب اورژانس	۱
۲۲	طب کار	۲
۲۳	پزشکی قانونی	۱
۲۴	مسمومیت	۳
۲۵	فوق تخصص	۷۰

۶۸-۲- شاخص‌های سلامت و آموزش پزشکی در منطقه در سال ۱۳۸۹

ردیف	شماره شناسه شاخص	عناوین شاخص	واحد متعارف	سال ۱۳۸۸	سال ۱۳۸۹
۱	۱۴-س	نسبت تخت فعال به جمعیت (اندکس تخت فعال) در منطقه تحت پوشش	به هزار نفر جمعیت	۰/۹۵	۰/۹۶
۲	۱۵-س	نسبت تخت ثابت به جمعیت (اندکس تخت ثابت) در منطقه تحت پوشش	به هزار نفر جمعیت	۱/۰۵	۱/۱
۳	۱۶-س	سرانه نیروی انسانی به تخت فعال در بیمارستان‌های تابعه	نفر به لژی تخت	۱/۸	۲/۲۷
۴	۱۷-س	سرانه نیروی انسانی پیراپزشک به تخت فعال در بیمارستان‌های تابعه	نفر به لژی تخت	۱/۰۳	۱/۳۱
۵	۱۸-س	سرانه نیروی انسانی (شرکی) به تخت فعال در بیمارستان‌های تابعه	نفر به لژی تخت	۰/۴۷	۰/۵
۶	۱۹-س	متوسط اقامت در بیمارستان‌های تابعه (با احتساب بیماران بستری در اورژانس)	روز	۲/۱۶	۲/۰۴
۷	۲۰-س	متوسط اقامت در بیمارستان‌های تابعه (بدون احتساب بیماران بستری در اورژانس)	روز	۳/۳۱	۳/۳۴
۸	۲۱-س	سرانه درآمد تخت فعال بیمارستانی	هزار ریال	۹۱۲	۱۲۴۴
۹	۲۲-س	سرانه هزینه تخت فعال بیمارستانی	هزار ریال	۱۱۲۴	۱۵۸۱
۱۰	۲۳-س	نسبت بیماران غیرایرانی و غیرافغانی پذیرش شده	درصد	۰/۲۶	۰/۰۹
۱۱	۲۴-س	نسبت تخت روانی به جمعیت	به ده هزار نفر جمعیت	۰/۴۶	۰/۴۶۷
۱۲	۲۵-س	نسبت تخت سوختگی به جمعیت	به ده هزار نفر جمعیت	۰/۱	۰/۱۱۱
۱۳	۲۶-س	نسبت تخت ویژه به جمعیت	به ده هزار نفر جمعیت	۱	۰/۹۶۷
۱۴	۲۷-س	نسبت تخت ویژه NICU به جمعیت	به ده هزار نفر جمعیت	۰/۱۵	۰/۱۳۱
۱۵	۲۸-س	تعداد پایگاه اورژانس شهری	باب	۲۶	۲۷
۱۶	۳۰-س	نسبت پزشک در منطقه به جمعیت	به هزار نفر جمعیت	۰/۹	۰/۷۷
۱۷	۳۱-س	نسبت دندانپزشکان در منطقه به جمعیت	به هزار نفر جمعیت	۰/۱۳	۰/۱۴

- تعاریف شاخص‌ها در آخر بخش آورده شده است.

۶۹-۲- سایر شاخص‌های معاونت درمان در سال ۱۳۸۹

ردیف	شاخص	سال ۱۳۸۹
۱	نسبت کادر پرستاری به پزشکان شاغل در مراکز درمانی	۴/۹۲
۲	نسبت پرستار حرفه‌ای به تخت فعال	۰/۵۷
۳	نسبت پرستار حرفه‌ای به کادر پرستاری	۰/۵۶
۴	نسبت پرستاران شاغل در بخش دیالیز به تعداد تخت دیالیز	۰/۶
۵	نسبت کادر پرستاری به جمعیت	۰/۰۰۱
۶	نسبت کادر پرستار مرد به کادر پرستاری شاغل	۰/۲۳
۷	نسبت دندانپزشک به ده هزار نفر جمعیت	۱/۴
۸	نسبت پزشک متخصص به ده هزار نفر جمعیت	۲/۷۷
۹	نسبت پزشک عمومی به هزار نفر جمعیت	۰/۵
۱۰	تعداد پزشکان شاغل بر حسب تخصص	۷۵۶
۱۱	تعداد متخصصین علوم آزمایشگاهی شاغل در آزمایشگاه‌های تشخیص طبی	۱۵

- لازم به ذکر است که ۶ شاخص اول بر اساس پرسنل دولتی بوده ولی شاخص‌های بعدی بر اساس آمار دریافتی از نظام پزشکی (کل استان) محاسبه گردیده است.

۷۰-۲- آمار فعالیت بیمارستان های تحت پوشش دانشگاه علوم پزشکی در سال ۱۳۸۹

تعداد	عنوان
۷۹۰۴۶۷	تخت روز اشغالی (تعداد روزهای بستری)
۲۳۶۶۷۶	تعداد بیمار بستری شده در بیمارستان (مراجعه مستقیم و انتقالی از بیمارستان دیگر)
۲۳۲۴۲۱	تعداد بیمار مرخص شده از بیمارستان (مرخص شده از بیمارستان و انتقالی به بیمارستان دیگر)
۳۵۸۸	تعداد فوت شدگان (قبل از ۲۴ ساعت و بعد از ۲۴ ساعت)
۴۷۷۰۶	عادی
۲۱۲۷۱	اورژانس
۳۰۴۸۲	طبیعی
۱۵۳۲۴	سزارین
۱۶۸۹۵۴۳	پزشک عمومی
۸۹۲۸۸۶	پزشک متخصص
۵۶۶	دندانپزشک
	تعداد اعمال جراحی
	تعداد زایمان های انجام شده به طور
	تعداد کل مراجعین سرپایی به درمانگاه بیمارستان (کلینیک و پلی کلینیک)

۷۱-۲- اطلاعات تخت فعال و ثابت بخش های بیمارستان های تحت پوشش دانشگاه علوم پزشکی در سال ۱۳۸۹

تخت پوشش	تعداد		روانی		سوختگی		ICU		CCU		NICU		سایر بخش ها	
	تخت ثابت	تخت فعال	تخت ثابت	تخت فعال	تخت ثابت	تخت فعال	تخت ثابت	تخت فعال	تخت ثابت	تخت فعال	تخت ثابت	تخت فعال	تخت ثابت	تخت فعال
دانشگاه علوم پزشکی	۱۳۹	-	۳۳	-	۱۴۵	-	۱۰۴	-	۳۹	-	۲۳۹۸	-	-	
سازمان تامین اجتماعی	-	-	-	-	۱۶	-	۱۲	-	۳	-	۲۲۴	-	-	
سایر نهادها و ارگانهای دولتی	-	-	-	-	۶	-	۵	-	-	-	۱۲۷	-	-	
خصوصی	-	-	-	-	۱۹	-	۱۹	-	-	-	۲۱۷	-	-	
خیریه	-	-	-	-	-	-	-	-	-	-	-	-	-	
جمع کل	۱۳۹	-	۳۳	-	۱۸۶	-	۱۴۰	-	۴۲	-	۲۹۶۶	-	-	

- اطلاعات این جدول بر اساس تخت های فعال مجوز دار می باشد و تخت های فعال Extra شامل آن نمی باشد.

۷۲-۲- آمار جمعیت بیمه شدگان تامین اجتماعی و خدمات درمانی حوزه دانشگاه علوم پزشکی در سال ۱۳۸۹

ردیف	شهرستانهای تابعه	جمعیت بیمه شده	
		تامین اجتماعی	خدمات درمانی
۱	ارومیه	۳۳۶۸۱۹	۴۷۹۴۱۰
۲	سلماس	۴۰۶۱۴	۱۲۸۶۴۱
۳	خوی	۹۲۵۵۸	۱۹۱۲۱۲
۴	ماکو	۴۲۷۲۷	۱۳۲۰۸۱
۵	مهاباد	۶۶۸۹۲	۹۸۷۶۱
۶	میاندوآب	۷۲۴۲۵	۱۹۱۹۶۷
۷	نقده	۳۷۰۲۶	۶۴۳۸۵
۸	سردشت	۲۰۲۵۹	۸۵۳۹۶
۹	پیرانشهر	۲۲۷۹۱	۶۶۲۲۳
۱۰	بوکان	۵۰۹۶۸	۸۱۸۳۴
۱۱	تکاب	۱۷۹۵۷	۵۲۵۰۳
۱۲	شاهیندر	۱۴۸۳۳	۶۳۵۷۶
۱۳	اشنویه	آمار در نقده آمده است	۴۵۱۷۰
۱۴	چالدران	۶۱۳۸	۴۶۵۵۷
۱۵	پلدشت	آمار در ماکو آمده است	آمار در ماکو آمده است
۱۶	شوط	آمار در ماکو آمده است	آمار در ماکو آمده است
۱۷	چاپاره	۱۴۷۱۸	۳۲۶۱۴
	جمع کل	۸۳۶۷۲۵	۱۷۶۰۳۳۰

۷۳-۲- آمار آمبولانس های دولتی و غیردولتی حوزه تحت پوشش دانشگاه علوم پزشکی در سال ۱۳۸۹

غیردولتی	دولتی		
	واحدهای بهداشتی و درمانی	بیمارستانی	پیش بیمارستانی (اورژانس ۱۱۵)
۸	۲۹	۱۰۶	۷۶

۷۴-۲- آمار پایگاه های اورژانس مصوب و موجود وابسته به دانشگاه علوم پزشکی

در سال ۱۳۸۹

پایگاه اورژانس موجود	پایگاه اورژانس مصوب
۵۳	۶۷

۷۵-۲- آمارموسسات و واحد های بهداشتی درمانی حوزه تحت پوشش دانشگاه علوم پزشکی

تعداد	تحت پوشش	دانشگاه علوم پزشکی	سازمان تامین اجتماعی	سایر نهادها و ارگان ها	خصوصی	خبریه	جمع کل
بیمارستان با درجه ارزشیابی	عالی	۱	۱	۱	۰	۰	۳
	درجه یک	۹	۰	۰	۱	۰	۱۰
	درجه دو	۹	۰	۱	۲	۰	۱۲
	درجه سه	۴	۰	۰	۰	۰	۴
	زیر استاندارد	۰	۰	۰	۰	۰	۰
درمانگاه، کلینیک و پلی کلینیک	یک شیفت	۱	۰	۰	۰	۰	۱
	دو شیفت	۰	۰	۰	۰	۰	۰
	شبانه روزی	۲۴	۱	۱۲	۳۸	۰	۷۵
آزمایشگاه تشخیصی طبی	یک شیفت	۶۰	۷	۱	۵۲	۰	۱۲۰
	دو شیفت	۱	۰	۰	۲	۰	۳
	شبانه روزی	۲۳	۳	۲	۳	۰	۳۱
پرتونگاری	یک شیفت	۲	۰	۱	۱۰	۰	۱۳
	دو شیفت	۴	۱	۰	۲۵	۰	۳۰
	شبانه روزی	۲۵	۱	۳	۶	۰	۳۵
توانبخشی	یک شیفت	۳	۰	۷	۳۶	۰	۴۶
	دو شیفت	۳	۱	۲	۱۰	۰	۱۶
پایگاههای اورژانس	مصوب	۶۷	۰	۰	۰	۰	۶۷
	موجود	۵۳	۰	۰	۰	۰	۵۳
	شهری	۲۷	۰	۰	۰	۰	۲۷
	جاده ای	۲۶	۰	۰	۰	۰	۲۶
داروخانه	یک شیفت	۰	۰	۰	۲۴	۰	۲۴
	دو شیفت	۱۷	۸	۸	۲۱۷	۰	۲۵۰
	شبانه روزی	۱۲	۱	۰	۲۳	۰	۳۶

- با احتساب بیمارستان شهداء شوط که ارزشیابی نگردیده جمع کل تعداد بیمارستان های استان ۳۰ مورد می باشد.

۷۶-۲- آمار آمبولانس‌های دولتی و غیردولتی

ردیف	شهرستانهای تابعه	پایگاه های اورژانس				تعداد آمبولانس		
		مصوب	موجود		دولتی			
			شهری	جاده ای	پیش بیمارستانی (اورژانس ۱۱۵)	بیمارستانی	سایر واحدها و مراکز بهداشتی و درمانی	غیر دولتی
۱	ارومیه	۰	۸	۷	۲۳	۲۲	۸	۶
۲	سلماس	۰	۱	۱	۳	۷	۱	۰
۳	خوی	۰	۳	۴	۹	۱۱	۵	۲
۴	ماکو	۰	۱	۲	۳	۴	۱	۰
۵	مهاباد	۰	۲	۲	۵	۵	۱	۰
۶	میاندوآب	۰	۲	۱	۵	۱۰	۱	۰
۷	نقده	۰	۱	۱	۳	۶	۲	۰
۸	سردشت	۰	۱	۲	۴	۷	۳	۰
۹	پیرانشهر	۰	۱	۱	۵	۶	۲	۰
۱۰	بوکان	۰	۲	۱	۴	۳	۱	۰
۱۱	تکاب	۰	۱	۱	۳	۵	۱	۰
۱۲	شاهیندژ	۰	۱	۱	۳	۵	۱	۰
۱۳	اشنویه	۰	۱	۰	۱	۵	۱	۰
۱۴	چالدران	۰	۱	۰	۲	۳	۱	۰
۱۵	پلدشت	۰	-	۱	۱	۲	-	۰
۱۶	شوط	۰	-	۱	۱	۲	-	۰
۱۷	چاپاره	۰	-	۱	۱	۳	-	۰
	جمع کل	۰	۲۶	۲۷	۷۶	۱۰۶	۲۹	۸

توجه: آمبولانس غیر دولتی شامل آمبولانس‌های خصوصی آمبولانس بیمارستان‌ها و کلیه مراکز و واحدهای بخش خصوصی و خیریه می‌باشد.

مرکز پیام: یکی از واحدهای اورژانس است که در مرکز شهرستانهای با جمعیت کمتر از ۲۵۰۰۰۰ نفر احداث می‌شود و زیر نظر نزدیکترین مرکز ارتباطات و فرماندهی عملیات پایگاه اورژانس آن منطقه فعالیت می‌کند. (۱۳۸۵- وزارت بهداشت، درمان و آموزش پزشکی - کتاب واژه ها و مفاهیم استاندارد آماری)

مرکز ارتباطات و فرماندهی عملیات پایگاه اورژانس: مرکزی است که منظور اطلاع رسانی و فراخوان اورژانس و هماهنگی بین پایگاه های اورژانس، در مراکز شهرستانها شهرهای دارای دانشگاه یا دانشکده علوم پزشکی و خدمات بهداشتی و درمانی و شهرهای بیش از ۲۵۰۰۰۰ نفر دایر شده است. (۱۳۸۵- وزارت بهداشت، درمان و آموزش پزشکی - کتاب واژه ها و مفاهیم استاندارد آماری)

پایگاه ثابت جاده ای: پایگاه اورژانس ثابتی است که در شهرهای کمتر از ۵۰۰۰۰ نفر جمعیت و در جاده‌های پرتردد و یا پر حادثه در محدوده نقاط حادثه خیز مستقر می‌شود و در ارتباط با مرکز پیام ارتباطات و فرماندهی عملیات پایگاه اورژانس می‌باشد. (۱۳۸۵- وزارت بهداشت، درمان و آموزش پزشکی - کتاب واژه ها و مفاهیم استاندارد آماری)

پایگاه ثابت شهری: پایگاه اورژانس ثابتی است که در مراکز شهرستانها، شهرهای دارای دانشگاه یا دانشکده علوم پزشکی و خدمات بهداشتی و درمانی و شهرهای با جمعیت بیش از ۵۰۰۰۰ نفر دایر شده است و در ارتباط با مرکز پیام و مرکز ارتباطات و فرماندهی عملیات پایگاه اورژانس می‌باشد. (۱۳۸۵- وزارت بهداشت، درمان و آموزش پزشکی - کتاب واژه ها و مفاهیم استاندارد آماری)

ردیف ۱۵-س:

تعداد تخت‌های ثابت (بخش دولتی و غیردولتی) در یک سال
 $\times 1000$

کل جمعیت در همان سال

ردیف ۱۶-س:

تعداد کل نیروی انسانی در بیمارستان‌های تابعه در یک سال

تعداد کل تخت فعال در بیمارستان‌های تابعه در همان سال

ردیف ۱۷-س:

تعداد کل پیراپزشکان شاغل در بیمارستان‌های تابعه در یک سال

تعداد کل تخت فعال در بیمارستان‌های تابعه در همان سال

ردیف ۱۸-س:

تعداد کل نیروهای شرکتی شاغل در بیمارستان‌های تابعه در یک سال

تعداد کل تخت فعال در بیمارستان‌های تابعه در همان سال

ردیف ۱۹-س:

مجموع تخت روز اشغال شده در بیمارستان‌های تابعه با احتساب تخت‌روزهای اشغال شده در اورژانس در یک سال

تعداد بیماران پذیرش شده بستری بیمارستان‌های تابعه با احتساب پذیرش بستری در بخش اورژانس در همان سال

ردیف ۲۰-س:

مجموع تخت روز اشغال شده در بیمارستان‌های تابعه بدون احتساب تخت‌روزهای اشغال شده در اورژانس در یک سال

تعداد بیماران پذیرش شده بستری در بیمارستان‌های تابعه بدون احتساب پذیرش بستری در بخش اورژانس در همان سال

ردیف ۲۱-س :

کل درآمداختصاصی واقعی بیمارستانهای تابعه در یک سال

(۳۶۵× تعداد تخت فعال بیمارستانهای تابعه) در همان سال

درآمد اختصاصی واقعی به روش زیر محاسبه می‌شود :

کل دریافتی از سازمانهای بیمه گر + درآمد نقدی کسب شده = درآمد اختصاصی واقعی
 مقدار قابل وصول از دستگاه‌های حمایتی + مقدار وصولی از دستگاههای حمایتی + مقدار طلب از سازمانهای بیمه گر +
 کمک از ردیف ۱۲۹۰۸۶ + مقدار قابل وصول از قراردادهای خاص + مقدار وصولی از قراردادهای خاص +

ردیف ۲۲-س :

مجموع هزینه‌های انجام شده از محل کمک بودجه عمومی دولت و درآمد اختصاصی واقعی بیمارستانهای تابعه در یک سال

(۳۶۵× تعداد تخت فعال بیمارستانهای تابعه) در همان سال

ردیف ۲۴-س :

$\frac{\text{تعداد تخت روانی در یک سال}}{\text{جمعیت همان سال}} \times ۱۰۰۰۰$

ردیفهای ۲۵-س، ۲۶-س و ۲۷-س

مانند ردیف ۲۵-س محاسبه می‌شوند بجای آن با توجه به موضوع تخت سوختگی، تخت ویژه و تخت NICU در صورت کسر قرار می‌گیرد.

ردیف ۳۱-س :

$\frac{\text{مجموع کل پزشکان منطقه در یک سال}}{\text{کل جمعیت منطقه در همان سال}} \times ۱۰۰۰$

۲-۱-۱- لیست بیمارستان های غیر دانشگاهی (خصوصی و سایر) شهرستان ارومیه	۳۰
۲-۲- درصد تخت روز اشغالی بیمارستان های تابعه دانشگاه علوم پزشکی و خدمات بهداشتی درمانی استان آذربایجان غربی در سالهای ۸۷-۸۹	۳۱
۲-۳- متوسط روزهای بستری بیمارستان های تابعه دانشگاه علوم پزشکی و خدمات بهداشتی درمانی استان آذربایجان غربی در سالهای ۸۷-۸۹	۳۲
۲-۴- نسبت پذیرش بیمار برای هر تخت بیمارستانهای تابعه دانشگاه علوم پزشکی و خدمات بهداشتی درمانی استان آذربایجان غربی در سالهای ۸۷-۸۹	۳۳
۲-۵- نسبت فوت شدگان (در هزار نفر) بیمارستانهای تابعه دانشگاه علوم پزشکی و خدمات بهداشتی درمانی استان آذربایجان غربی در سالهای ۸۷-۸۹	۳۴
۲-۶- درصد سزارین به زایمان بیمارستانهای تابعه دانشگاه علوم پزشکی و خدمات بهداشتی درمانی استان آذربایجان غربی در سالهای ۸۷-۸۹	۳۵
۲-۷- درصد اعمال جراحی به بستری بیمارستانهای تابعه دانشگاه علوم پزشکی و خدمات بهداشتی درمانی استان آذربایجان غربی در سالهای ۸۷-۸۹	۳۶
۲-۹- نسبت تخت فعال به جمعیت بیمارستانهای تابعه دانشگاه علوم پزشکی و خدمات بهداشتی درمانی استان آذربایجان غربی در سالهای ۸۷-۸۹	۳۸
۲-۱۰- فعالیت مرکز آموزشی، درمانی امام خمینی (ره) ارومیه به تفکیک بخشهای مربوطه در سال ۱۳۸۹	۳۹
۲-۱۱- فعالیت مرکز آموزشی، درمانی روانپزشکی ارومیه به تفکیک بخش های مربوطه در سال ۱۳۸۹	۴۰
۲-۱۲- فعالیت مرکز آموزشی، درمانی طالقانی ارومیه به تفکیک بخشهای مربوطه در سال ۱۳۸۹	۴۰
۲-۱۳- فعالیت مرکز آموزشی، درمانی شهید مطهری ارومیه به تفکیک بخشهای مربوطه در سال ۱۳۸۹	۴۱
۲-۱۴- فعالیت مرکز آموزشی، درمانی سیدالشهداء (ع) ارومیه به تفکیک بخشهای مربوطه در سال ۱۳۸۹	۴۱
۲-۱۵- فعالیت بیمارستان خاتم الانبیاء سلماس به تفکیک بخش های مربوطه در سال ۱۳۸۹	۴۲
۲-۱۶- فعالیت بیمارستان قمری هاشم خوی به تفکیک بخش های مربوطه در سال ۱۳۸۹	۴۳
۲-۱۷- فعالیت بیمارستان شهید مدنی خوی به تفکیک بخش های مربوطه در سال ۱۳۸۹	۴۴
۲-۱۸- فعالیت بیمارستان امام خمینی (ره) قره ضیاءالدین خوی به تفکیک بخش های مربوطه در سال ۱۳۸۹	۴۴
۲-۱۹- فعالیت بیمارستان فجر ماکو به تفکیک بخش های مربوطه در سال ۱۳۸۹	۴۵
۲-۲۰- فعالیت بیمارستان امام خمینی (ره) پلدشت ماکو به تفکیک بخشهای مربوطه در سال ۱۳۸۹	۴۵
۲-۲۱- فعالیت بیمارستان قدس ماکو به تفکیک بخش های مربوطه در سال ۱۳۸۹	۴۶
۲-۲۲- فعالیت بیمارستان شهدای شوط ماکو به تفکیک بخش های مربوطه در سال ۱۳۸۹	۴۶
۲-۲۳- فعالیت بیمارستان امام خمینی (ره) نقده به تفکیک بخشهای مربوطه در سال ۱۳۸۹	۴۷
۲-۲۴- فعالیت بیمارستان امام خمینی (ره) مهاباد به تفکیک بخشهای مربوطه در سال ۱۳۸۹	۴۸
۲-۲۵- فعالیت بیمارستان شهید عباسی میاندوآب به تفکیک بخشهای مربوطه در سال ۱۳۸۹	۴۹
۲-۲۶- فعالیت بیمارستان حضرت فاطمه (س) میاندوآب به تفکیک بخشهای مربوطه در سال ۱۳۸۹	۵۰
۲-۲۷- فعالیت بیمارستان شهید رائی شاهین دژ به تفکیک بخش های مربوطه در سال ۱۳۸۹	۵۱
۲-۲۸- فعالیت بیمارستان شهید نکاب به تفکیک بخش های مربوطه در سال ۱۳۸۹	۵۲
۲-۲۹- فعالیت بیمارستان شهید قلی پور بوکان به تفکیک بخش های مربوطه در سال ۱۳۸۹	۵۳
۲-۳۰- فعالیت بیمارستان نبی اکرم اثنوی به تفکیک بخشهای مربوطه در سال ۱۳۸۹	۵۴
۲-۳۱- فعالیت بیمارستان امام خمینی (ره) سردشت به تفکیک بخشهای مربوطه در سال ۱۳۸۹	۵۴
۲-۳۲- فعالیت بیمارستان امام خمینی (ره) پیرانشهر به تفکیک بخشهای مربوطه در سال ۱۳۸۹	۵۵
۲-۳۳- فعالیت بیمارستان شهید بهشتی چالدران به تفکیک بخش های مربوطه در سال ۱۳۸۹	۵۵
۲-۳۴- فعالیت بیمارستانهای تابعه دانشگاه به تفکیک بخش های مربوطه در سال ۱۳۸۹	۵۶
۲-۳۵- الف: تعداد و روزکارکرد پزشکان عمومی، رزیدنت و متخصص در درمانگاههای مراکز آموزشی، درمانی و بیمارستانهای دانشگاه به تفکیک تخصص در سالهای ۱۳۸۸ - ۱۳۸۹	۵۷
۲-۳۵- ب: تعداد و روزکارکرد پزشکان عمومی، رزیدنت و متخصص در درمانگاههای مراکز آموزشی، درمانی و بیمارستانهای دانشگاه به تفکیک تخصص در سالهای ۱۳۸۸ - ۱۳۸۹	۵۸
۲-۳۶- تعداد بیماران سرپایی مراجعه کننده به بیمارستانهای دانشگاه در سالهای ۱۳۸۸ - ۱۳۸۹	۵۹
۲-۳۷- تعداد بیماران سرپایی دریافت کننده خدمات پیراپزشکی در درمانگاههای بیمارستانها در سالهای ۱۳۸۸ - ۱۳۸۹	۶۰
۲-۳۸- تعداد بیماران بستری دریافت کننده خدمات پیراپزشکی در درمانگاههای بیمارستانها در سالهای ۱۳۸۸ - ۱۳۸۹	۶۰
۲-۳۹- تعداد خدمات پیراپزشکی ارائه شده در درمانگاههای بیمارستانها در سالهای ۱۳۸۸ - ۱۳۸۹	۶۱

- ۴۰-۲- تعداد مراجعین به اورژانس در درمانگاه های مراکز آموزشی، درمانی و بیمارستانها در سالهای ۱۳۸۹-۱۳۸۸..... ۶۱
- ۴۱-۲- فعالیت های موسسات درمانی دانشگاه علوم پزشکی و خدمات بهداشتی درمانی..... ۶۲
- ۴۲-۲- موارد مراجعه بیماران سرپایی به مراکز بهداشتی درمانی دانشگاه علوم پزشکی و خدمات بهداشتی درمانی استان بر حسب تخصص های مورد نیاز..... ۶۳
- ۴۳-۲- تعداد پزشکان مراکز غیر دولتی به تفکیک شهرستان در سال ۸۹..... ۶۴
- ۴۴-۲- تعداد پزشکان مراکز دولتی به تفکیک شهرستان در سال ۸۹..... ۶۵
- ۴۵-۲- تعداد دندانپزشکان مراکز غیر دولتی به تفکیک شهرستان در سال ۸۹..... ۶۶
- ۴۶-۲- تعداد پرستاران شاغل مراکز دولتی به تفکیک شهرستان در سال ۸۹..... ۶۷
- ۴۷-۲- تعداد نیروهای مامایی شاغل مراکز دولتی به تفکیک شهرستان در سال ۸۹..... ۶۸
- ۴۸-۲- تعداد دوره های آموزشی مدیریت کیفیت در آزمایشگاه های تشخیص پزشکی استان در سال ۸۹..... ۶۹
- ۴۹-۲- فراوانی بازدید و ممیزی از آزمایشگاه های تشخیصی پزشکی استان (تعداد / بار) در سال ۸۹..... ۶۹
- ۵۰-۲- فراوانی تعداد مراجعین و آزمایشات انجام یافته در آزمایشگاه های دولتی وابسته به دانشگاه در سطح استان در سال های ۸۹-۸۸..... ۷۰
- ۵۱-۲- فراوانی صدور پروانه تاسیس و مسوول فنی آزمایشگاه های تشخیصی پزشکی دولتی و خصوصی سطح استان در سال های ۸۹-۸۷..... ۷۱
- ۵۲-۲- تعداد آزمایشگاه های تشخیص طبی حوزه دانشگاه علوم پزشکی ارومیه در سال ۱۳۸۹..... ۷۱
- ۵۳-۲- شرکت در برنامه کنترل کیفی خارجی آزمایشگاه های بخش دولتی و خصوصی در استان در سال ۸۹..... ۷۲
- ۵۴-۲- برآیند تعداد نیروی مورد نیاز آزمایشگاه ها (work lod unit)..... ۷۲
- ۵۵-۲- ثبت اطلاعات آزمایشگاه ها در سایت آزمایشگاه مرجع سلامت وزارت متبوع در سال ۸۹..... ۷۲
- ۵۶-۲- تعداد آزمایشگاه های تاسیس و تعطیل شده آزمایشگاه های تشخیصی پزشکی استان در سال ۸۹..... ۷۳
- ۵۷-۲- کمیسیون ماده ۲۰ دانشگاه (بررسی پرونده متقاضیان تاسیس و قبول مسئولیت فنی آزمایشگاه های تشخیصی پزشکی) جهت صدور موافقت اصولی در سال های ۸۹-۸۸..... ۷۳
- ۵۸-۲- تعداد تخت بخش های ویژه بیمارستان های تابعه دانشگاه در سال ۸۹..... ۷۳
- ۵۹-۲- فرم گزارش اطلاعات آماری اورژانس ۱۱۵ دانشگاه علوم پزشکی و خدمات بهداشتی درمانی استان آذربایجان غربی تصادفی و غیر تصادفی در سال ۱۳۸۹..... ۷۴
- ۶۰-۱-۲- تعداد مجروحین ناشی از تصادفات درون شهری به تفکیک وضعیت مصدوم..... ۷۵
- ۶۰-۲-۲- تعداد مجروحین ناشی از تصادفات برون شهری (غیر از راه های روستایی) به تفکیک وضعیت مصدوم..... ۷۵
- ۶۰-۳-۲- تعداد مجروحین ناشی از تصادفات راه های روستایی به تفکیک وضعیت مصدوم..... ۷۵
- ۶۰-۴-۲- تعداد مجروحین ناشی از تصادفات به تفکیک نوع مصدومیت در استان آوغ..... ۷۶
- ۶۱-۲- تعداد مجروحین ناشی از تصادفات به تفکیک گروه سنی و وضعیت مصدوم در استان آوغ در سال ۱۳۸۹..... ۷۶
- ۶۲-۲- شاخص های عملکردی مدیریت حوادث و فوریت های استان آذربایجان غربی در سال ۸۹..... ۷۷
- ۶۳-۲- الف: لیست کل پایگاه های شهری و جاده ای استان آذربایجان غربی..... ۷۸
- ۶۳-۲- ب: لیست کل پایگاه های شهری و جاده ای استان آذربایجان غربی..... ۷۹
- ۶۴-۲- فهرست مشخصات مراکز آموزشی درمانی و بیمارستان های استان آذربایجان غربی در سال ۱۳۸۹..... ۸۰
- ۶۵-۲- اهم فعالیت های نظارتی انجام گرفته توسط واحدهای نظارت بر درمان دانشگاه علوم پزشکی ارومیه در استان- سال ۸۹..... ۸۱
- ۶۶-۲- آمار تعداد کل مراکز موجود در سال ۱۳۸۹..... ۸۲
- ۶۷-۲- آمار تعداد کل تخصص های موجود در سال ۱۳۸۹..... ۸۲
- ۶۸-۲- شاخص های سلامت و آموزش پزشکی در منطقه در سال ۱۳۸۹..... ۸۳
- ۶۹-۲- سایر شاخص های معاونت درمان در سال ۱۳۸۹..... ۸۴
- ۷۰-۲- آمار فعالیت بیمارستان های تحت پوشش دانشگاه علوم پزشکی در سال ۱۳۸۹..... ۸۵
- ۷۱-۲- اطلاعات تخت فعال و ثابت بخش های بیمارستان های تحت پوشش دانشگاه علوم پزشکی در سال ۱۳۸۹..... ۸۵
- ۷۲-۲- آمار جمعیت بیمه شدگان تامین اجتماعی و خدمات درمانی حوزه دانشگاه علوم پزشکی در سال ۱۳۸۹..... ۸۶
- ۷۳-۲- آمار آمبولانس های دولتی و غیردولتی حوزه تحت پوشش دانشگاه علوم پزشکی در سال ۱۳۸۹..... ۸۷
- ۷۴-۲- آمار پایگاه های اورژانس مصوب و موجود وابسته به دانشگاه علوم پزشکی در سال ۱۳۸۹..... ۸۷
- ۷۵-۲- آمار موسسات و واحد های بهداشتی درمانی حوزه تحت پوشش دانشگاه علوم پزشکی..... ۸۸
- ۷۶-۲- آمار آمبولانس های دولتی و غیردولتی..... ۸۹